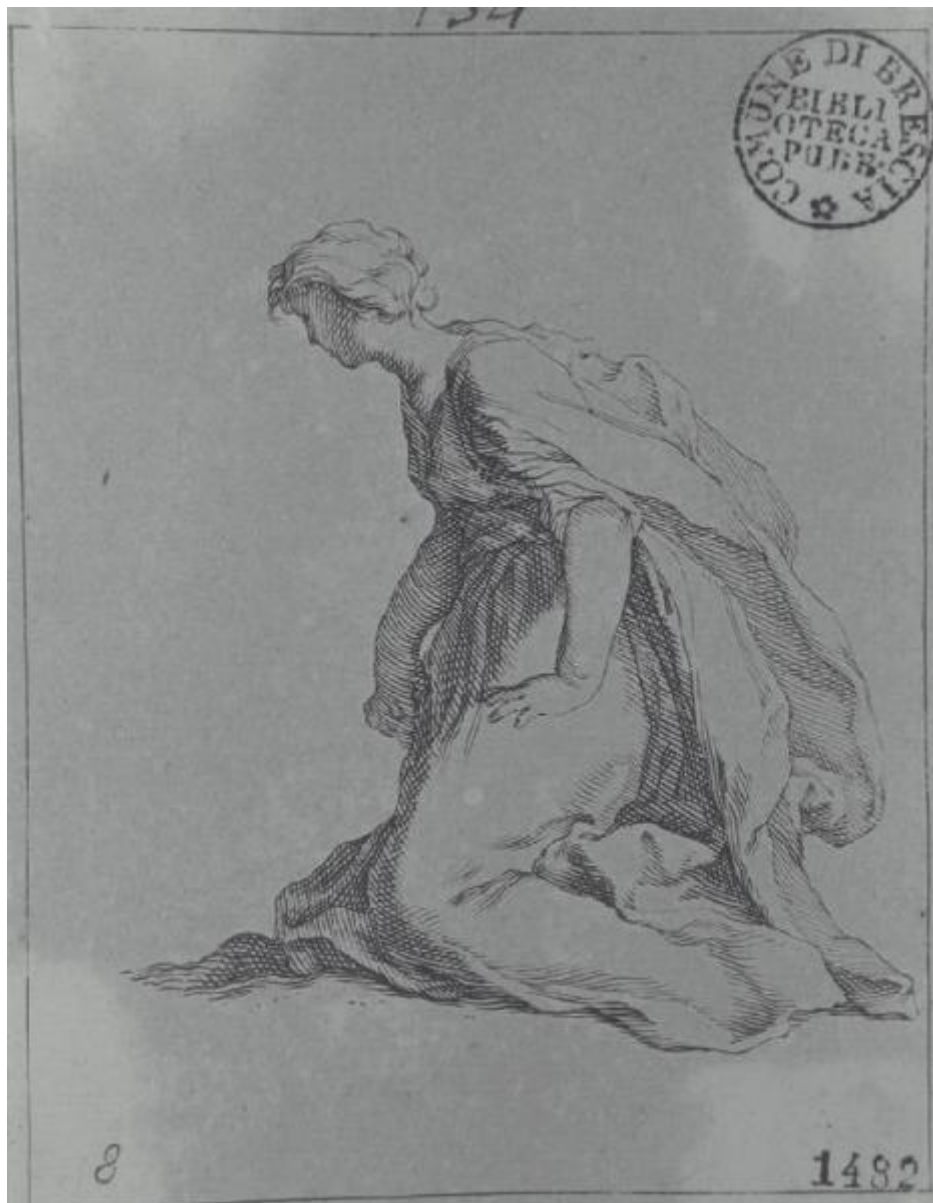


## Raccolta di piÃ¹ figure

Bloemaert Frederick; Bloemaert Abraham



Link risorsa: <https://www.lombardiabeniculturali.it/stampe/schede/D0080-01482/>

Scheda SIRBeC: <https://www.lombardiabeniculturali.it/stampe/schede-complete/D0080-01482/>

## CODICI

Unità operativa: D0080

Numero scheda: 1482

Codice scheda: D0080-01482

Tipo scheda: S

Livello ricerca: I

## CODICE UNIVOCO

Codice regione: 03

Ente schedatore: R03/ Comune di Brescia

Ente competente: S23

## RELAZIONI

### RELAZIONI CON ALTRI BENI

Tipo relazione: correlazione

Tipo scheda: S

## OGGETTO

### OGGETTO

Definizione: stampa

Tipologia: stampa di riproduzione

Identificazione: elemento d'insieme

Disponibilità del bene: reale

### SOGGETTO

Identificazione: Donna inginocchiata

Titolo della serie di appartenenza: Raccolta di più figure

## LOCALIZZAZIONE GEOGRAFICO-AMMINISTRATIVA

### INDICAZIONE DEL CONTENITORE FISICO

Codice del contenitore fisico: 2952

Categoria del contenitore fisico: architettura

## LOCALIZZAZIONE GEOGRAFICO-AMMINISTRATIVA ATTUALE

Stato: Italia

Regione: Lombardia

Provincia: BS

Nome provincia: Brescia

Codice ISTAT comune: 017029

Comune: Brescia

## COLLOCAZIONE SPECIFICA

Tipologia: palazzo

Qualificazione: privato

Denominazione: Palazzo Martinengo da Barco

Indirizzo: Via Martinengo da Barco, 1

Denominazione struttura conservativa - livello 1: Musei Civici di Arte e Storia

Denominazione struttura conservativa - livello 2: Pinacoteca Tosio Martinengo

Tipologia struttura conservativa: museo

Altra denominazione [1 / 2]: Civica Pinacoteca Tosio Martinengo

Altra denominazione [2 / 2]: Civica Pinacoteca Tosio Martinengo

## DATI PATRIMONIALI E COLLEZIONI

### INVENTARIO

Data: 1997

Numero: 1482

## CRONOLOGIA

### CRONOLOGIA GENERICA

Secolo: sec. XVII

Frazione di secolo: secondo quarto

### CRONOLOGIA SPECIFICA

Da: 1625

Validità: post

A: 1649

Validità: ante

Motivazione cronologia: bibliografia

## DEFINIZIONE CULTURALE

### AUTORE [1 / 2]

Ruolo: incisore

Nome di persona o ente: Bloemaert Frederick

Tipo intestazione: P

Dati anagrafici/Periodo di attività: 1614-1617/ 1690

Motivazione dell'attribuzione: iscrizione

### AUTORE [2 / 2]

Ruolo: inventore

Nome di persona o ente: Bloemaert Abraham

Tipo intestazione: P

Dati anagrafici/Periodo di attività: 1564/ 1651

Motivazione dell'attribuzione: iscrizione

## AMBITO CULTURALE

Denominazione: Scuola olandese

## DATI TECNICI

### MATERIA E TECNICA

Materia: acquaforte

### MISURE [1 / 3]

Parte: inciso

Unità: mm

Altezza: 120

Larghezza: 90

### MISURE [2 / 3]

Parte: lastra

Unità: mm

### MISURE [3 / 3]

Parte: foglio

Unità: mm

Altezza: 125

Larghezza: 96

Filigrana: Filigrana a mezza altezza a sinistra

## DATI ANALITICI

### ISCRIZIONI

Classe di appartenenza: documentaria

Posizione: nell'inciso

Trascrizione: 8

## CONSERVAZIONE

### STATO DI CONSERVAZIONE

Data: 2000/01/13

Stato di conservazione: mediocre

## CONDIZIONE GIURIDICA E VINCOLI

### CONDIZIONE GIURIDICA

Indicazione generica: proprietà Ente pubblico territoriale

Indicazione specifica: Comune di Brescia

### ACQUISIZIONE

Nome: Biblioteca Queriniana

## FONTI E DOCUMENTI DI RIFERIMENTO

### DOCUMENTAZIONE FOTOGRAFICA

Codice univoco della risorsa: SC\_S\_D0080-01482\_IMG-0000060725

Genere: documentazione allegata

Tipo: fotografia digitale

Codice identificativo: ST01482.TIF

Nome del file originale: ST01482.TIF

### FONTI E DOCUMENTI

Autore: [Cicogna L.]

Denominazione: Stampe Inventario

Data: [1906-sd.]

Foglio Carta: v. I p. 32 num. 1475-1489

Nome dell'archivio: Brescia, Archivio Musei Arte e Storia

## COMPILAZIONE

### COMPILAZIONE

Anno di redazione: 2000

Ente compilatore: Comune di Brescia

Nome: D'Adda, R.

Funzionario responsabile: Pacia, A.

### AGGIORNAMENTO-REVISIONE

Anno di aggiornamento/revisione: 2003

Nome: D'Adda, R.