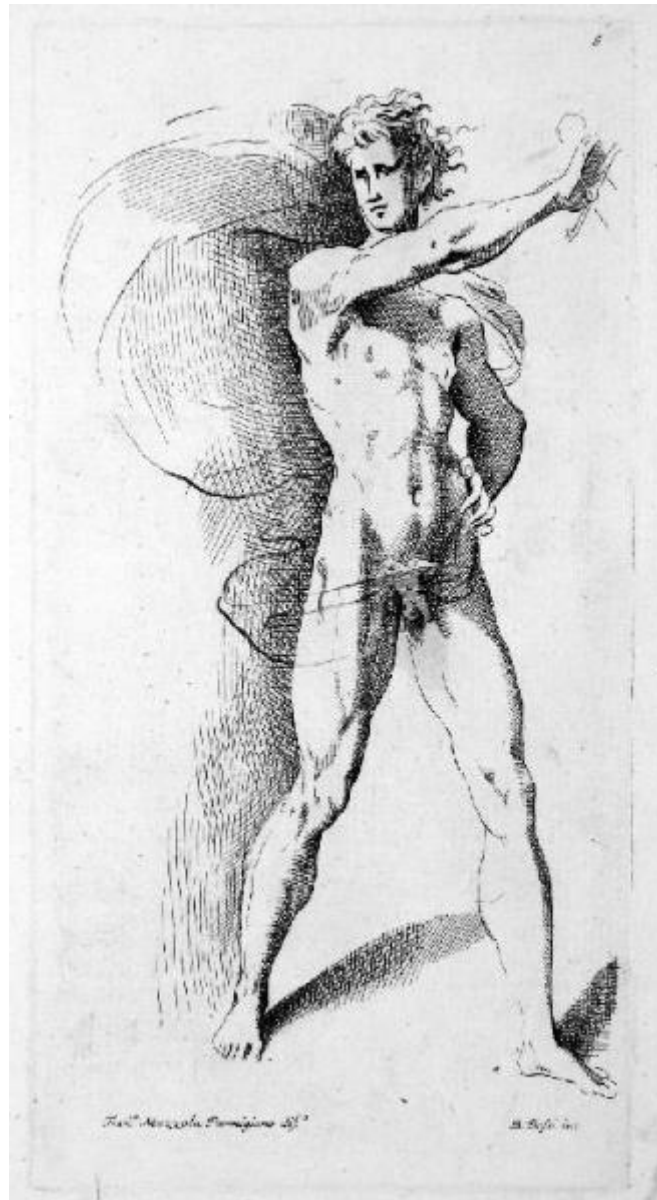


Raccolta Di Disegni Originali di Fra.co Mazzola detto il Parmigianino

Bossi Benigno; Mazzola Francesco detto Parmigianino



Link risorsa: <https://www.lombardiabeniculturali.it/stampe/schede/D0080-01618/>

Scheda SIRBeC: <https://www.lombardiabeniculturali.it/stampe/schede-complete/D0080-01618/>

CODICI

Unità operativa: D0080

Numero scheda: 1618

Codice scheda: D0080-01618

Tipo scheda: S

Livello ricerca: I

CODICE UNIVOCO

Codice regione: 03

Ente schedatore: R03/ Comune di Brescia

Ente competente: S23

RELAZIONI

RELAZIONI CON ALTRI BENI

Tipo relazione: correlazione

Tipo scheda: S

OGGETTO

OGGETTO

Definizione: stampa

Tipologia: stampa di riproduzione

Identificazione: elemento d'insieme

Disponibilità del bene: reale

SOGGETTO

Categoria generale: essere umano e uomo in generale

Identificazione: Studio di figura maschile nuda stante

Titolo della serie di appartenenza: Raccolta Di Disegni Originali di Fra.co Mazzola detto il Parmigianino

LOCALIZZAZIONE GEOGRAFICO-AMMINISTRATIVA

INDICAZIONE DEL CONTENITORE FISICO

Codice del contenitore fisico: 2952

Categoria del contenitore fisico: architettura

LOCALIZZAZIONE GEOGRAFICO-AMMINISTRATIVA ATTUALE

Stato: Italia

Regione: Lombardia

Provincia: BS

Nome provincia: Brescia

Codice ISTAT comune: 017029

Comune: Brescia

COLLOCAZIONE SPECIFICA

Tipologia: palazzo

Qualificazione: privato

Denominazione: Palazzo Martinengo da Barco

Indirizzo: Via Martinengo da Barco, 1

Denominazione struttura conservativa - livello 1: Musei Civici di Arte e Storia

Denominazione struttura conservativa - livello 2: Pinacoteca Tosio Martinengo

Tipologia struttura conservativa: museo

Altra denominazione [1 / 2]: Civica Pinacoteca Tosio Martinengo

Altra denominazione [2 / 2]: Civica Pinacoteca Tosio Martinengo

DATI PATRIMONIALI E COLLEZIONI

INVENTARIO

Data: 1997

Numero: 1618

CRONOLOGIA

CRONOLOGIA GENERICA

Secolo: sec. XVIII

Frazione di secolo: terzo quarto

CRONOLOGIA SPECIFICA

Da: 1772

Validità: post

A: 1772

Validità: ante

Motivazione cronologia: data

DEFINIZIONE CULTURALE

AUTORE [1 / 2]

Ruolo: incisore

Nome di persona o ente: Bossi Benigno

Tipo intestazione: P

Dati anagrafici/Periodo di attività: 1727/ 1792

Motivazione dell'attribuzione: iscrizione

AUTORE [2 / 2]

Ruolo: inventore

Nome di persona o ente: Mazzola Francesco detto Parmigianino

Tipo intestazione: P

Dati anagrafici/Periodo di attività: 1503/ 1540

Motivazione dell'attribuzione: iscrizione

AMBITO CULTURALE

Denominazione: Scuola milanese

DATI TECNICI

MATERIA E TECNICA

Materia: acquaforte

MISURE [1 / 3]

Parte: inciso

Unità: mm

Altezza: 193

Larghezza: 107

MISURE [2 / 3]

Parte: lastra

Unità: mm

Altezza: 222

Larghezza: 113

MISURE [3 / 3]

Parte: foglio

Unità: mm

Altezza: 382

Larghezza: 256

Filigrana: Filigrana a mezza altezza a sinistra

DATI ANALITICI

ISCRIZIONI [1 / 3]

Classe di appartenenza: documentaria

Posizione: in lastra

Trascrizione: 5

ISCRIZIONI [2 / 3]

Classe di appartenenza: indicazione di responsabilità

Posizione: in lastra

Trascrizione: Fran.co Mazzola Parmigiano dis.o

ISCRIZIONI [3 / 3]

Classe di appartenenza: indicazione di responsabilità

Posizione: in lastra

Trascrizione: B. Bossi inc.

CONSERVAZIONE

STATO DI CONSERVAZIONE

Data: 2000/05/21

Stato di conservazione: buono

CONDIZIONE GIURIDICA E VINCOLI

CONDIZIONE GIURIDICA

Indicazione generica: proprietà Ente pubblico territoriale

Indicazione specifica: Comune di Brescia

ACQUISIZIONE

Tipo acquisizione: legato

Nome: Basiletti Luigi

FONTI E DOCUMENTI DI RIFERIMENTO

DOCUMENTAZIONE FOTOGRAFICA

Codice univoco della risorsa: SC_S_D0080-01618_IMG-0000061512

Genere: documentazione allegata

Tipo: fotografia digitale

Codice identificativo: ST01618.TIF

Nome del file originale: ST01618.TIF

FONTI E DOCUMENTI

Autore: [Cicogna L.]

Denominazione: Stampe Inventario

Data: [1906-sd.]

Foglio Carta: v. I p. 37 num. 1614-1642

Nome dell'archivio: Brescia, Archivio Musei Arte e Storia

COMPILAZIONE

COMPILAZIONE

Anno di redazione: 2000

Ente compilatore: Comune di Brescia

Nome: D'Adda, R.

Funzionario responsabile: Pacia, A.

AGGIORNAMENTO-REVISIONE

Anno di aggiornamento/revisione: 2003

Nome: Menta. L.