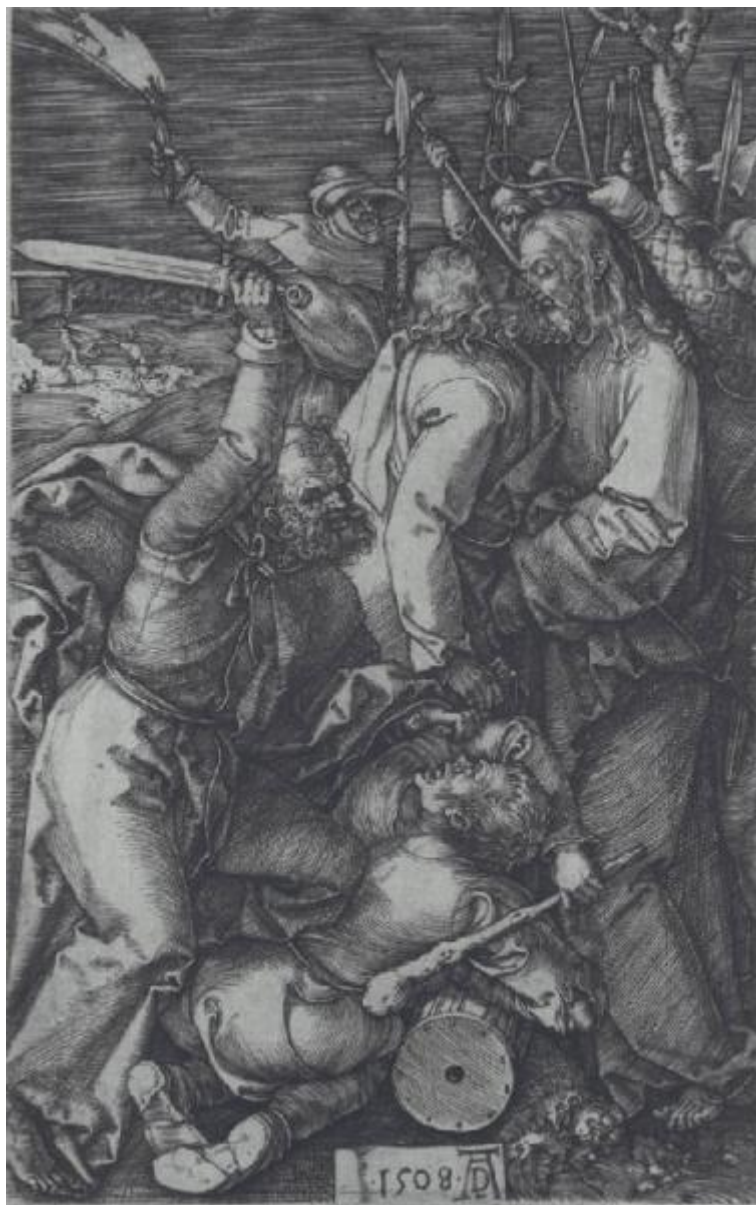


Passione di Cristo

Dürer Albrecht



Link risorsa: <https://www.lombardiabeniculturali.it/stampe/schede/D0080-02804/>

Scheda SIRBeC: <https://www.lombardiabeniculturali.it/stampe/schede-complete/D0080-02804/>

CODICI

Unità operativa: D0080

Numero scheda: 2804

Codice scheda: D0080-02804

Tipo scheda: S

Livello ricerca: I

CODICE UNIVOCO

Codice regione: 03

Ente schedatore: R03/ Comune di Brescia

Ente competente: S23

RELAZIONI

RELAZIONI CON ALTRI BENI

Tipo relazione: correlazione

Tipo scheda: S

OGGETTO

OGGETTO

Definizione: stampa

Tipologia: stampa di invenzione

Identificazione: elemento d'insieme

Disponibilità del bene: reale

SOGGETTO

Categoria generale: sacro

Identificazione: Gesù Cristo catturato

Titolo della serie di appartenenza: Passione di Cristo

LOCALIZZAZIONE GEOGRAFICO-AMMINISTRATIVA

INDICAZIONE DEL CONTENITORE FISICO

Codice del contenitore fisico: 2952

Categoria del contenitore fisico: architettura

LOCALIZZAZIONE GEOGRAFICO-AMMINISTRATIVA ATTUALE

Stato: Italia

Regione: Lombardia

Provincia: BS

Nome provincia: Brescia

Codice ISTAT comune: 017029

Comune: Brescia

COLLOCAZIONE SPECIFICA

Tipologia: palazzo

Qualificazione: privato

Denominazione: Palazzo Martinengo da Barco

Indirizzo: Via Martinengo da Barco, 1

Denominazione struttura conservativa - livello 1: Musei Civici di Arte e Storia

Denominazione struttura conservativa - livello 2: Pinacoteca Tosio Martinengo

Tipologia struttura conservativa: museo

Altra denominazione [1 / 2]: Civica Pinacoteca Tosio Martinengo

Altra denominazione [2 / 2]: Civica Pinacoteca Tosio Martinengo

DATI PATRIMONIALI E COLLEZIONI

INVENTARIO

Data: 1997

Numero: 2804

CRONOLOGIA

CRONOLOGIA GENERICA

Secolo: sec. XVI

Frazione di secolo: inizio

CRONOLOGIA SPECIFICA

Da: 1508

Validità: post

A: 1508

Validità: ante

Motivazione cronologia: data

DEFINIZIONE CULTURALE

AUTORE

Ruolo: incisore

Nome di persona o ente: Dürer Albrecht

Tipo intestazione: P

Dati anagrafici/Periodo di attività: 1471/ 1528

Motivazione dell'attribuzione: iscrizione

AMBITO CULTURALE

Denominazione: Scuola tedesca

DATI TECNICI

MATERIA E TECNICA

Materia: bulino

MISURE [1 / 2]

Parte: inciso

Unità: mm

Altezza: 117

Larghezza: 74

MISURE [2 / 2]

Parte: foglio

Unità: mm

Altezza: 117

Larghezza: 75

Filigrana: Filigrana da verificare

DATI ANALITICI

ISCRIZIONI

Classe di appartenenza: indicazione di responsabilità

Posizione: nell'inciso

Trascrizione: 1508 . AD

CONSERVAZIONE

STATO DI CONSERVAZIONE

Data: 2000/08/10

Stato di conservazione: discreto

CONDIZIONE GIURIDICA E VINCOLI

CONDIZIONE GIURIDICA

Indicazione generica: proprietà Ente pubblico territoriale

Indicazione specifica: Comune di Brescia

ACQUISIZIONE

Nome: Tosio

FONTI E DOCUMENTI DI RIFERIMENTO

DOCUMENTAZIONE FOTOGRAFICA

Codice univoco della risorsa: SC_S_D0080-02804_IMG-0000068036

Genere: documentazione allegata

Tipo: fotografia digitale

Codice identificativo: ST02804.TIF

Nome del file originale: ST02804.TIF

FONTI E DOCUMENTI

Autore: [Cicogna L.]

Denominazione: Stampe Inventario

Data: [1906-sd.]

Foglio Carta: v. I p. 74 num. 2804

Nome dell'archivio: Brescia, Archivio Musei Arte e Storia

BIBLIOGRAFIA

Genere: bibliografia specifica

Autore: Bartsch Adam

Titolo contributo: Le Peintre Graveur

Luogo di edizione: Vienne

Anno di edizione: 1803

V., pp., nn.: v. VII

COMPILAZIONE

COMPILAZIONE

Anno di redazione: 2000

Ente compilatore: Comune di Brescia

Nome: D'Adda, R.

Funzionario responsabile: Pacia, A.

AGGIORNAMENTO-REVISIONE

Anno di aggiornamento/revisione: 2003

Nome: D'Adda, R.