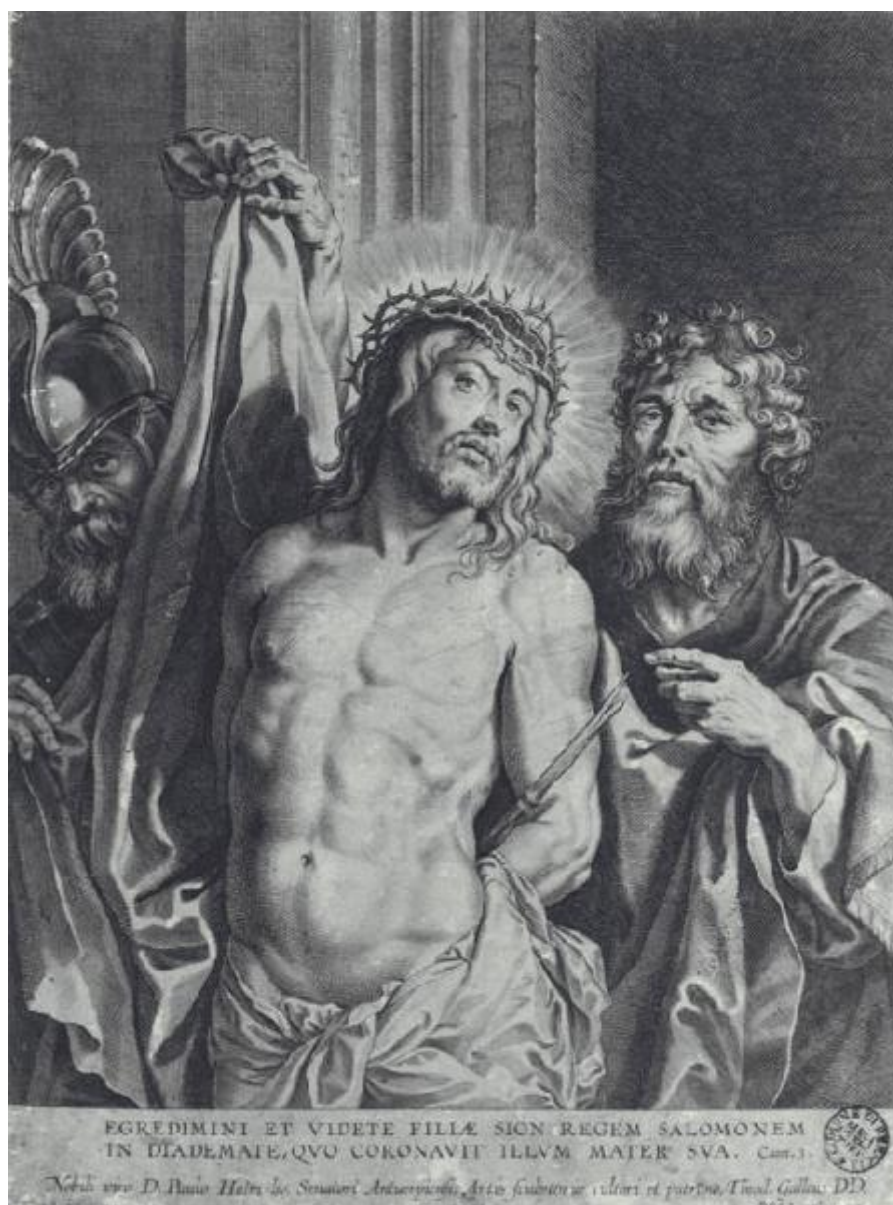


**EGREDIMINI ET VIDETE FILIAE SION REGEM
SALOMONEM / IN DIADEMATE, QVO CORONAVIT
ILLVM MATER SVA. Cant. 3.**

Galle Cornelis; Rubens Peter Paul



Link risorsa: <https://www.lombardiabeniculturali.it/stampe/schede/D0080-03314/>

Scheda SIRBeC: <https://www.lombardiabeniculturali.it/stampe/schede-complete/D0080-03314/>

CODICI

Unità operativa: D0080

Numero scheda: 3314

Codice scheda: D0080-03314

Tipo scheda: S

Livello ricerca: P

CODICE UNIVOCO

Codice regione: 03

Ente schedatore: R03/ Comune di Brescia

Ente competente: R03

OGGETTO

OGGETTO

Definizione: stampa

Tipologia: stampa di riproduzione

Disponibilità del bene: reale

SOGGETTO

Categoria generale: sacro

Identificazione: Gesù Cristo mostrato al popolo

Titolo proprio

EGREDIMINI ET VIDETE FILIAE SION REGEM SALOMONEM / IN DIADEMATE, QVO CORONAVIT ILLVM MATER SVA. Cant. 3.

Tipo titolo: dalla stampa

LOCALIZZAZIONE GEOGRAFICO-AMMINISTRATIVA

INDICAZIONE DEL CONTENITORE FISICO

Codice del contenitore fisico: 2952

Categoria del contenitore fisico: architettura

LOCALIZZAZIONE GEOGRAFICO-AMMINISTRATIVA ATTUALE

Stato: Italia

Regione: Lombardia

Provincia: BS

Nome provincia: Brescia

Codice ISTAT comune: 017029

Comune: Brescia

COLLOCAZIONE SPECIFICA

Tipologia: palazzo

Qualificazione: privato

Denominazione: Palazzo Martinengo da Barco

Indirizzo: Via Martinengo da Barco, 1

Denominazione struttura conservativa - livello 1: Musei Civici di Arte e Storia

Denominazione struttura conservativa - livello 2: Pinacoteca Tosio Martinengo

Tipologia struttura conservativa: museo

Altra denominazione [1 / 2]: Civica Pinacoteca Tosio Martinengo

Altra denominazione [2 / 2]: Civica Pinacoteca Tosio Martinengo

DATI PATRIMONIALI E COLLEZIONI

INVENTARIO

Data: 1997

Numero: 3314

CRONOLOGIA

CRONOLOGIA GENERICA

Secolo: sec. XVI

Frazione di secolo: seconda metà

CRONOLOGIA SPECIFICA

Da: 1550

Validità: post

A: 1599

Validità: ante

Motivazione cronologia: bibliografia

DEFINIZIONE CULTURALE

AUTORE [1 / 2]

Ruolo: incisore

Nome di persona o ente: Galle Cornelis

Tipo intestazione: P

AUTORE [2 / 2]

Ruolo: inventore

Nome di persona o ente: Rubens Peter Paul

Tipo intestazione: P

Motivazione dell'attribuzione [1 / 2]: iscrizione

Motivazione dell'attribuzione [2 / 2]: iscrizione

AMBITO CULTURALE

Denominazione: Scuola fiamminga

DATI TECNICI

MATERIA E TECNICA

Materia: bulino

MISURE [1 / 2]

Parte: inciso

Altezza: 337

Larghezza: 276

MISURE [2 / 2]

Parte: foglio

Unità: mm

Altezza: 372

Larghezza: 280

Filigrana: Filigrana da verificare

DATI ANALITICI

ISCRIZIONI

Posizione: nel margine

Trascrizione: Theodorus Galleus

STEMMI, EMBLEMI, MARCHI

Classe di appartenenza: timbro a inchiostro

Qualificazione: di collezione

Identificazione: Biblioteca Queriniana

Posizione: nel margine

Descrizione: "COMUNE DI BRESCIA / BIBLI / OTECA / PUBB."

CONSERVAZIONE

STATO DI CONSERVAZIONE

Data: 2001/03/28

Stato di conservazione: mediocre

CONDIZIONE GIURIDICA E VINCOLI

CONDIZIONE GIURIDICA

Indicazione generica: proprietà Ente pubblico territoriale

Indicazione specifica: Comune di Brescia

ACQUISIZIONE

Nome: Biblioteca Queriniana

FONTI E DOCUMENTI DI RIFERIMENTO

DOCUMENTAZIONE FOTOGRAFICA

Codice univoco della risorsa: SC_S_D0080-03314_IMG-0000069271

Genere: documentazione allegata

Tipo: fotografia digitale

Codice identificativo: ST03314.TIF

Nome del file originale: ST03314.TIF

BIBLIOGRAFIA

Genere: bibliografia specifica

Autore: [CICOGLIA Luigi]

Anno di edizione: 1906

V., pp., nn.: I, 91, n. 3314

COMPILAZIONE

COMPILAZIONE

Anno di redazione: 2001

Ente compilatore: Comune di Brescia

Nome: Menta, L.

Funzionario responsabile: Pacia, A.

AGGIORNAMENTO-REVISIONE

Anno di aggiornamento/revisione: 2003

Nome: D'Adda, R.