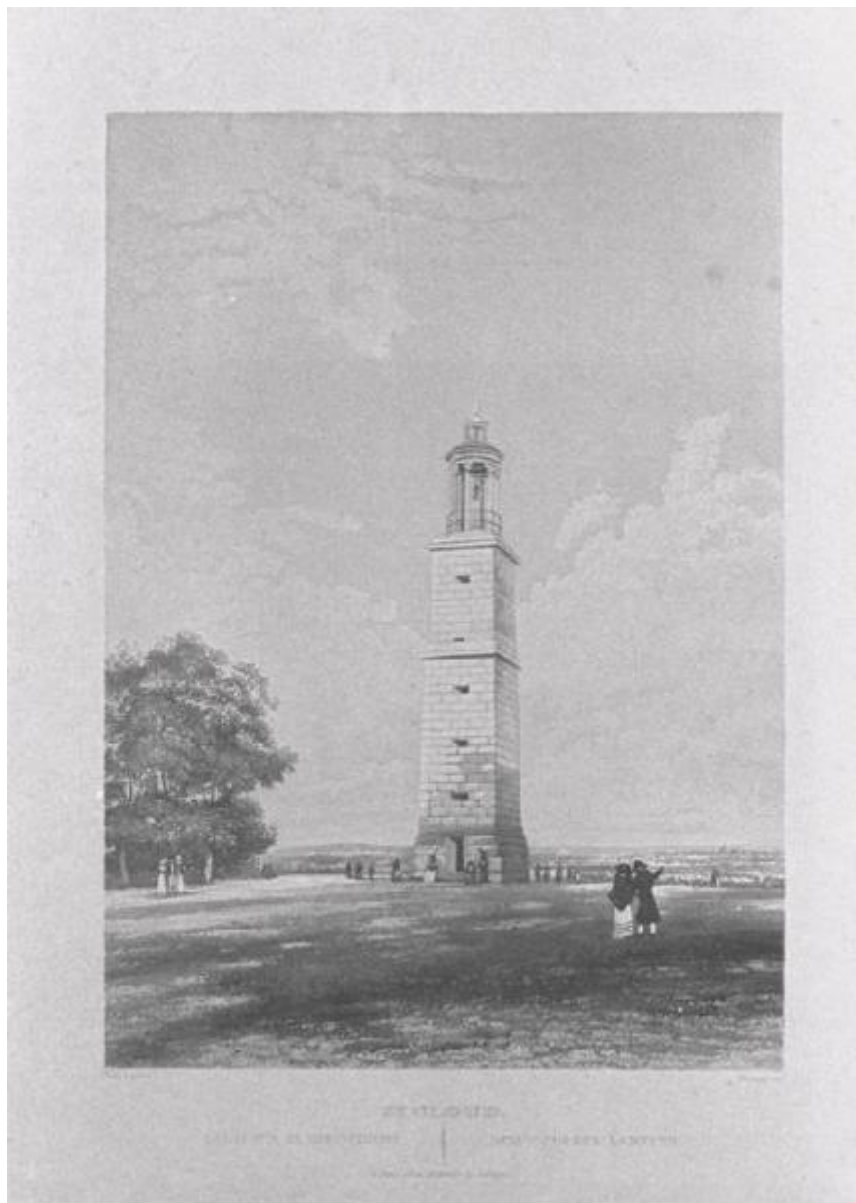


LANTERNE DE DEMOSTHENE.

Himely Sigismond; Nash Joseph



Link risorsa: <https://www.lombardiabeniculturali.it/stampe/schede/D0080-03666/>

Scheda SIRBeC: <https://www.lombardiabeniculturali.it/stampe/schede-complete/D0080-03666/>

CODICI

Unità operativa: D0080

Numero scheda: 3666

Codice scheda: D0080-03666

Tipo scheda: S

Livello ricerca: P

CODICE UNIVOCO

Codice regione: 03

Ente schedatore: R03/ Comune di Brescia

Ente competente: R03

OGGETTO

OGGETTO

Definizione: stampa

Tipologia: stampa di riproduzione

Disponibilità del bene: reale

SOGGETTO

Identificazione: Faro di Demostene nei dintorni di Saint Cloud

Titolo proprio: LANTERNE DE DEMOSTHENE.

Tipo titolo: dalla stampa

LOCALIZZAZIONE GEOGRAFICO-AMMINISTRATIVA

INDICAZIONE DEL CONTENITORE FISICO

Codice del contenitore fisico: 2952

Categoria del contenitore fisico: architettura

LOCALIZZAZIONE GEOGRAFICO-AMMINISTRATIVA ATTUALE

Stato: Italia

Regione: Lombardia

Provincia: BS

Nome provincia: Brescia

Codice ISTAT comune: 017029

Comune: Brescia

COLLOCAZIONE SPECIFICA

Tipologia: palazzo

Qualificazione: privato

Denominazione: Palazzo Martinengo da Barco

Indirizzo: Via Martinengo da Barco, 1

Denominazione struttura conservativa - livello 1: Musei Civici di Arte e Storia

Denominazione struttura conservativa - livello 2: Pinacoteca Tosio Martinengo

Tipologia struttura conservativa: museo

Altra denominazione [1 / 2]: Civica Pinacoteca Tosio Martinengo

Altra denominazione [2 / 2]: Civica Pinacoteca Tosio Martinengo

DATI PATRIMONIALI E COLLEZIONI

INVENTARIO

Data: 1997

Numero: 3666

CRONOLOGIA

CRONOLOGIA GENERICA

Secolo: sec. XIX

Frazione di secolo: terzo quarto

CRONOLOGIA SPECIFICA

Da: 1850

Validità: post

A: 1874

Validità: ante

Motivazione cronologia: bibliografia

DEFINIZIONE CULTURALE

AUTORE [1 / 2]

Ruolo: incisore

Nome di persona o ente: Himely Sigismond

Tipo intestazione: P

AUTORE [2 / 2]

Ruolo: inventore

Nome di persona o ente: Nash Joseph

Tipo intestazione: P

Motivazione dell'attribuzione [1 / 2]: iscrizione

Motivazione dell'attribuzione [2 / 2]: iscrizione

AMBITO CULTURALE

Denominazione: Imprecisato

DATI TECNICI

MATERIA E TECNICA

Materia: acquatinta

MISURE [1 / 3]

Parte: inciso

Altezza: 206

Larghezza: 146

MISURE [2 / 3]

Parte: impronta

Altezza: 266

Larghezza: 213

MISURE [3 / 3]

Parte: foglio

Unità: mm

Altezza: 448

Larghezza: 312

Filigrana: Privo di filigrana

DATI ANALITICI

ISCRIZIONI

Posizione: nel margine inferiore

Trascrizione: à Paris, Chez Rittner et Goupil.

CONSERVAZIONE

STATO DI CONSERVAZIONE

Data: 2001/11/13

Stato di conservazione: mediocre

CONDIZIONE GIURIDICA E VINCOLI

CONDIZIONE GIURIDICA

Indicazione generica: proprietà Ente pubblico territoriale

Indicazione specifica: Comune di Brescia

ACQUISIZIONE

Tipo acquisizione: legato

Nome: Basiletti Luigi

FONTI E DOCUMENTI DI RIFERIMENTO

DOCUMENTAZIONE FOTOGRAFICA

Codice univoco della risorsa: SC_S_D0080-03666_IMG-0000069772

Genere: documentazione allegata

Tipo: fotografia digitale

Codice identificativo: ST03666.TIF

Nome del file originale: ST03666.TIF

BIBLIOGRAFIA

Genere: bibliografia specifica

Autore: [CICOGLIA Luigi]

Anno di edizione: 1906

V., pp., nn.: I, 105, n. 3666

COMPILAZIONE

COMPILAZIONE

Anno di redazione: 2001

Ente compilatore: Comune di Brescia

Nome: D'Adda, R.

Funzionario responsabile: Pacia A.