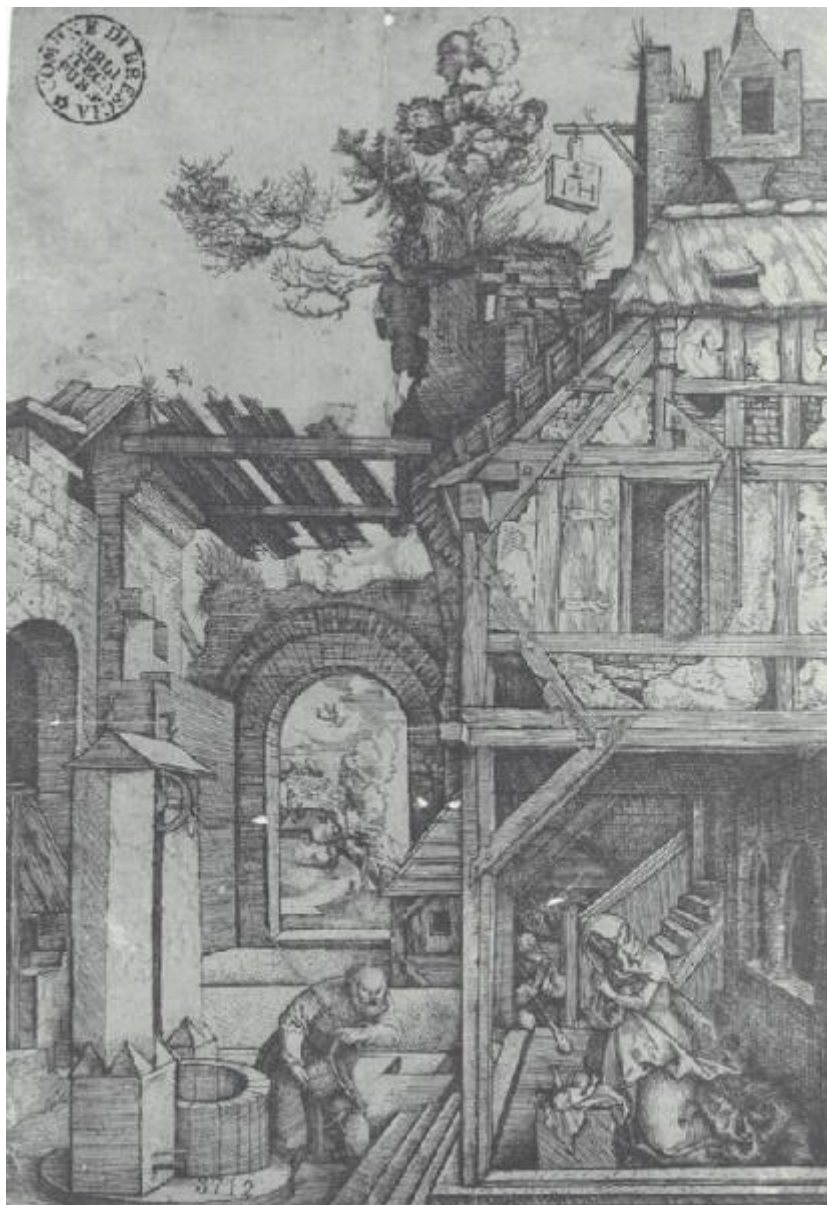


Natività di Gesù Bambino

Hopfer Hieronymus; Dürer Albrecht



Link risorsa: <https://www.lombardiabeniculturali.it/stampe/schede/D0080-03712/>

Scheda SIRBeC: <https://www.lombardiabeniculturali.it/stampe/schede-complete/D0080-03712/>

CODICI

Unità operativa: D0080

Numero scheda: 3712

Codice scheda: D0080-03712

Tipo scheda: S

Livello ricerca: P

CODICE UNIVOCO

Codice regione: 03

Ente schedatore: R03/ Comune di Brescia

Ente competente: S23

OGGETTO

OGGETTO

Definizione: stampa

Tipologia: stampa di riproduzione

Disponibilità del bene: reale

SOGGETTO

Categoria generale: sacro

Identificazione: Natività di Gesù Bambino

LOCALIZZAZIONE GEOGRAFICO-AMMINISTRATIVA

INDICAZIONE DEL CONTENITORE FISICO

Codice del contenitore fisico: 2952

Categoria del contenitore fisico: architettura

LOCALIZZAZIONE GEOGRAFICO-AMMINISTRATIVA ATTUALE

Stato: Italia

Regione: Lombardia

Provincia: BS

Nome provincia: Brescia

Codice ISTAT comune: 017029

Comune: Brescia

COLLOCAZIONE SPECIFICA

Tipologia: palazzo

Qualificazione: privato

Denominazione: Palazzo Martinengo da Barco

Indirizzo: Via Martinengo da Barco, 1

Denominazione struttura conservativa - livello 1: Musei Civici di Arte e Storia

Denominazione struttura conservativa - livello 2: Pinacoteca Tosio Martinengo

Tipologia struttura conservativa: museo

Altra denominazione [1 / 2]: Civica Pinacoteca Tosio Martinengo

Altra denominazione [2 / 2]: Civica Pinacoteca Tosio Martinengo

DATI PATRIMONIALI E COLLEZIONI

INVENTARIO

Data: 1997

Numero: 3712

CRONOLOGIA

CRONOLOGIA GENERICA

Secolo: sec. XVI

Frazione di secolo: secondo quarto

CRONOLOGIA SPECIFICA

Da: 1525

Validità: post

A: 1549

Validità: ante

Motivazione cronologia: documentazione

DEFINIZIONE CULTURALE

AUTORE [1 / 2]

Ruolo: incisore

Nome di persona o ente: Hopfer Hieronymus

Tipo intestazione: P

Dati anagrafici/Periodo di attività: 1500 ca./ 1563 ca.

Motivazione dell'attribuzione: iscrizione

AUTORE [2 / 2]

Ruolo: inventore

Nome di persona o ente: Dürer Albrecht

Tipo intestazione: P

Dati anagrafici/Periodo di attività: 1471/ 1528

Motivazione dell'attribuzione: bibliografia

AMBITO CULTURALE

Denominazione: Scuola tedesca

DATI TECNICI

MATERIA E TECNICA

Materia: acquaforte

MISURE [1 / 2]

Parte: inciso

Unità: mm

Altezza: 218

Larghezza: 154

MISURE [2 / 2]

Parte: foglio

Unità: mm

Altezza: 221

Larghezza: 155

Filigrana: Filigrana da verificare

Indicazioni sul soggetto

In un villaggio, sotto il portico di una casa abbandonata, la Madonna inginocchiata adora Gesù Bambino. Sulla sinistra San Giuseppe attinge l'acqua dal pozzo. Alle spalle della Madonna si intravede un pastore inginocchiato. Nel paesaggio che si apre sullo sfondo, oltre un arco diroccato, si leva in volo un angelo annunciante.

DATI ANALITICI

ISCRIZIONI

Classe di appartenenza: indicazione di responsabilità

Posizione: nell'inciso

Trascrizione: I H

CONSERVAZIONE

STATO DI CONSERVAZIONE

Data: 2001/12/05

Stato di conservazione: mediocre

CONDIZIONE GIURIDICA E VINCOLI

CONDIZIONE GIURIDICA

Indicazione generica: proprietà Ente pubblico territoriale

Indicazione specifica: Comune di Brescia

ACQUISIZIONE

Nome: Biblioteca Queriniana

FONTI E DOCUMENTI DI RIFERIMENTO

DOCUMENTAZIONE FOTOGRAFICA

Codice univoco della risorsa: SC_S_D0080-03712_IMG-0000069814

Genere: documentazione allegata

Tipo: fotografia digitale

Codice identificativo: ST03712.TIF

Nome del file originale: ST03712.TIF

FONTI E DOCUMENTI

Autore: [Cicogna L.]

Denominazione: Stampe Inventario

Data: [1906-sd.]

Foglio Carta: v. I p. 107 num. 3712

Nome dell'archivio: Brescia, Archivio Musei Arte e Storia

BIBLIOGRAFIA

Genere: bibliografia specifica

Autore: Bartsch Adam

Titolo contribuito: Le Peintre Graveur

Luogo di edizione: Vienne

Anno di edizione: 1803

V., pp., nn.: v. VIII

COMPILAZIONE

COMPILAZIONE

Anno di redazione: 2001

Ente compilatore: Comune di Brescia

Nome: D'Adda, R.

Funzionario responsabile: Pacia, A.