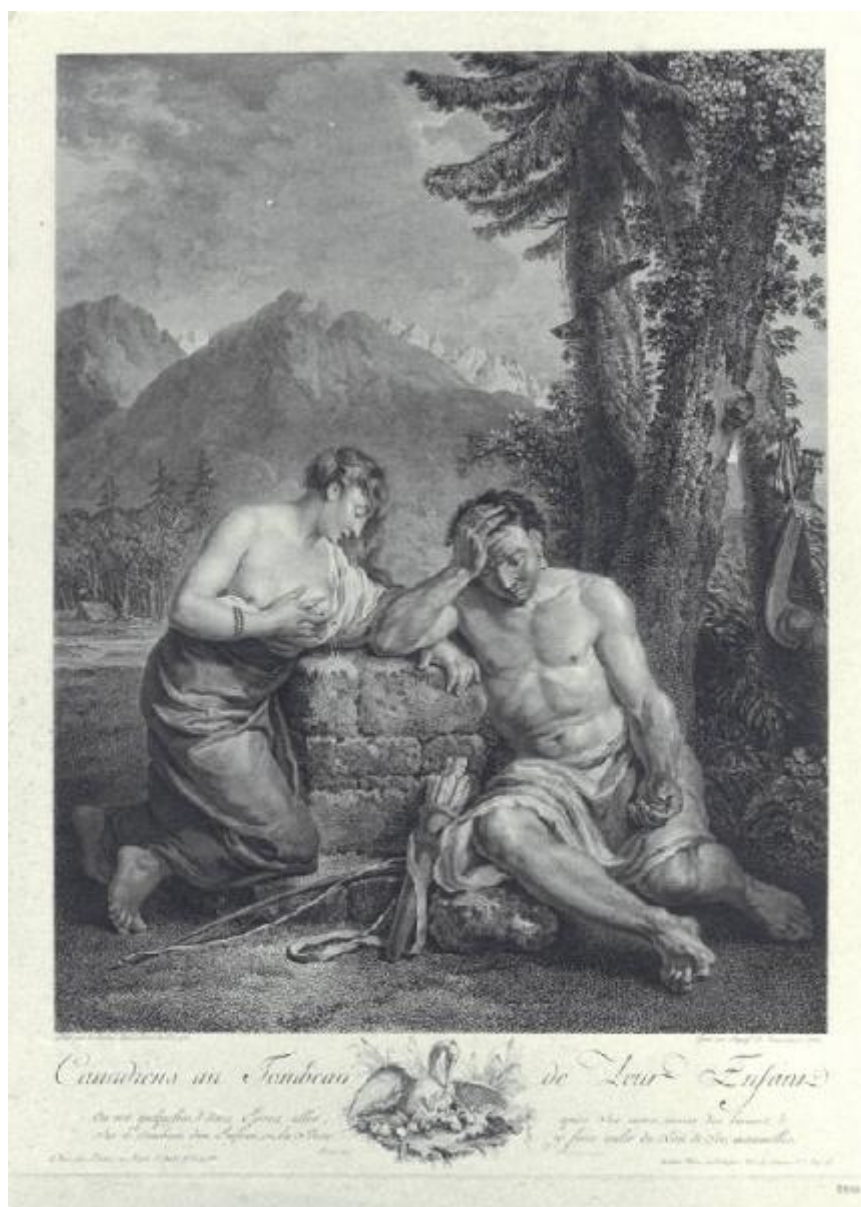


# Canadiens au Tombeau de Leur Enfant

Ingouf Francois Robert; Le Barbier



Link risorsa: <https://www.lombardiabeniculturali.it/stampe/schede/D0080-03808/>

Scheda SIRBeC: <https://www.lombardiabeniculturali.it/stampe/schede-complete/D0080-03808/>

## CODICI

Unità operativa: D0080

Numero scheda: 3808

Codice scheda: D0080-03808

Tipo scheda: S

Livello ricerca: I

### CODICE UNIVOCO

Codice regione: 03

Ente schedatore: R03/ Comune di Brescia

Ente competente: S23

## OGGETTO

### OGGETTO

Definizione: stampa

Tipologia: stampa di riproduzione

Disponibilità del bene: reale

### SOGGETTO

Identificazione: Indigeni canadesi alla tomba del figlio

Titolo: Canadiens au Tombeau de Leur Enfant

Titolo proprio: Canadiens au Tombeau de Leur Enfant

Tipo titolo: dalla stampa

## LOCALIZZAZIONE GEOGRAFICO-AMMINISTRATIVA

### INDICAZIONE DEL CONTENITORE FISICO

Codice del contenitore fisico: 2952

Categoria del contenitore fisico: architettura

### LOCALIZZAZIONE GEOGRAFICO-AMMINISTRATIVA ATTUALE

Stato: Italia

Regione: Lombardia

Provincia: BS

Nome provincia: Brescia

Codice ISTAT comune: 017029

Comune: Brescia

### **COLLOCAZIONE SPECIFICA**

Tipologia: palazzo

Qualificazione: privato

Denominazione: Palazzo Martinengo da Barco

Indirizzo: Via Martinengo da Barco, 1

Denominazione struttura conservativa - livello 1: Musei Civici di Arte e Storia

Denominazione struttura conservativa - livello 2: Pinacoteca Tosio Martinengo

Tipologia struttura conservativa: museo

Altra denominazione [1 / 2]: Civica Pinacoteca Tosio Martinengo

Altra denominazione [2 / 2]: Civica Pinacoteca Tosio Martinengo

## **DATI PATRIMONIALI E COLLEZIONI**

### **INVENTARIO**

Data: 1997

Numero: 3808

## **CRONOLOGIA**

### **CRONOLOGIA GENERICA**

Secolo: sec. XVIII

Frazione di secolo: ultimo quarto

### **CRONOLOGIA SPECIFICA**

Da: 1786

Validità: post

A: 1786

Validità: ante

Motivazione cronologia: data

## **DEFINIZIONE CULTURALE**

**AUTORE [1 / 2]**

Ruolo: incisore

Nome di persona o ente: Ingouf Francois Robert

Tipo intestazione: P

Dati anagrafici/Periodo di attività: 1747/ 1812

Motivazione dell'attribuzione: iscrizione

**AUTORE [2 / 2]**

Ruolo: inventore

Nome di persona o ente: Le Barbier

Tipo intestazione: P

Motivazione dell'attribuzione: iscrizione

**AMBITO CULTURALE**

Denominazione: Scuola francese

**DATI TECNICI**

**MATERIA E TECNICA**

Materia: bulino

**MISURE [1 / 3]**

Parte: inciso

Unità: mm

Altezza: 463

Larghezza: 361

**MISURE [2 / 3]**

Parte: lastra

Unità: mm

Altezza: 551

Larghezza: 407

**MISURE [3 / 3]**

Parte: lastra

Unità: mm

Altezza: 652

Larghezza: 475

Filigrana: Privo di filigrana

## DATI ANALITICI

### ISCRIZIONI [1 / 7]

Classe di appartenenza: indicazione di responsabilità

Posizione: nel margine

Trascrizione: Peint par Le Barbier l'ainé, Peintre du Roi. 1781.

### ISCRIZIONI [2 / 7]

Classe di appartenenza: indicazione di responsabilità

Posizione: nel margine

Trascrizione: Gravé par Ingouf le leune 1786.

### ISCRIZIONI [3 / 7]

Classe di appartenenza: didascalica

Posizione: nel margine

Trascrizione: Canadiens au Tombeau [...] de ses mammalles.

### ISCRIZIONI [4 / 7]

Classe di appartenenza: indicazione di responsabilità

Posizione: nel margine

Trascrizione: Beaublé Scrip.

### ISCRIZIONI [5 / 7]

Classe di appartenenza: indicazione di responsabilità

Posizione: nel margine

Trascrizione: Imprimé par SAmpier.

### ISCRIZIONI [6 / 7]

Classe di appartenenza: documentaria

Posizione: nel margine

Trascrizione: A PAris [...] au 3.me

### ISCRIZIONI [7 / 7]

Classe di appartenenza: documentaria

Posizione: nel margine

Trascrizione: Histoire Philos. [...] Pag. 43.

## CONSERVAZIONE

### STATO DI CONSERVAZIONE

Data: 2001/11/16

Stato di conservazione: discreto

## CONDIZIONE GIURIDICA E VINCOLI

### CONDIZIONE GIURIDICA

Indicazione generica: proprietà Ente pubblico territoriale

Indicazione specifica: Comune di Brescia

### ACQUISIZIONE

Nome: Brozzoni Camillo

## FONTI E DOCUMENTI DI RIFERIMENTO

### DOCUMENTAZIONE FOTOGRAFICA

Codice univoco della risorsa: SC\_S\_D0080-03808\_IMG-0000069877

Genere: documentazione allegata

Tipo: fotografia digitale

Codice identificativo: ST03808.TIF

Nome del file originale: ST03808.TIF

### FONTI E DOCUMENTI

Autore: [Cicogna L.]

Denominazione: Stampe Inventario

Data: [1906-sd.]

Foglio Carta: v. I p. 110 num. 3808

Nome dell'archivio: Brescia, Archivio Musei Arte e Storia

## COMPILAZIONE

### COMPILAZIONE

Anno di redazione: 2001

Ente compilatore: Comune di Brescia

Nome: Menta, L.

Funzionario responsabile: Pacia A.