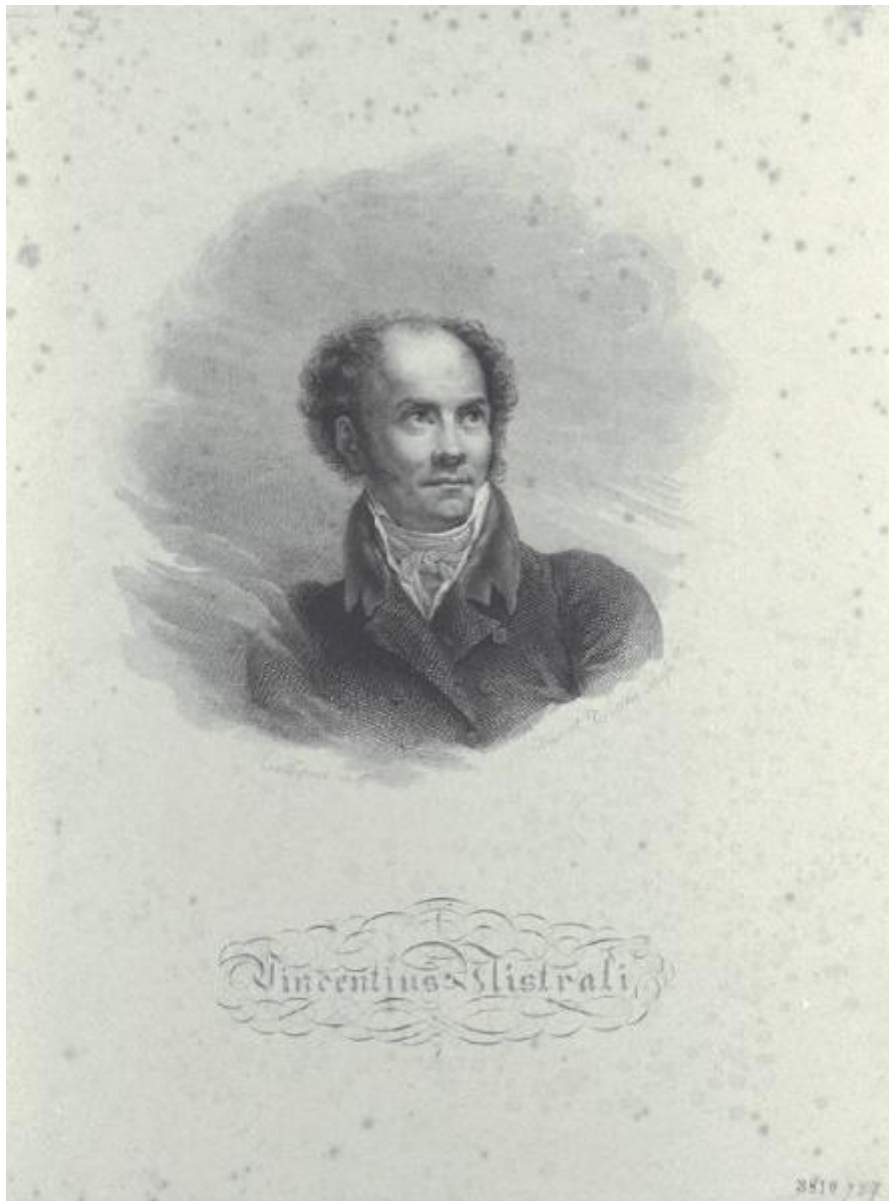


Vincentius Mistrali

Isac Antonio; Toschi Paolo; Calegari Giovan Battista



Link risorsa: <https://www.lombardiabeniculturali.it/stampe/schede/D0080-03810/>

Scheda SIRBeC: <https://www.lombardiabeniculturali.it/stampe/schede-complete/D0080-03810/>

CODICI

Unità operativa: D0080

Numero scheda: 3810

Codice scheda: D0080-03810

Tipo scheda: S

Livello ricerca: I

CODICE UNIVOCO

Codice regione: 03

Ente schedatore: R03/ Comune di Brescia

Ente competente: S23

OGGETTO

OGGETTO

Definizione: stampa

Tipologia: stampa di riproduzione

Disponibilità del bene: reale

SOGGETTO

Categoria generale: ritratto

Identificazione: Vincenzo Mistrali

Titolo: Vincentius Mistrali

Titolo proprio: Vincentius Mistrali

Tipo titolo: dalla stampa

LOCALIZZAZIONE GEOGRAFICO-AMMINISTRATIVA

INDICAZIONE DEL CONTENITORE FISICO

Codice del contenitore fisico: 2952

Categoria del contenitore fisico: architettura

LOCALIZZAZIONE GEOGRAFICO-AMMINISTRATIVA ATTUALE

Stato: Italia

Regione: Lombardia

Provincia: BS

Nome provincia: Brescia

Codice ISTAT comune: 017029

Comune: Brescia

COLLOCAZIONE SPECIFICA

Tipologia: palazzo

Qualificazione: privato

Denominazione: Palazzo Martinengo da Barco

Indirizzo: Via Martinengo da Barco, 1

Denominazione struttura conservativa - livello 1: Musei Civici di Arte e Storia

Denominazione struttura conservativa - livello 2: Pinacoteca Tosio Martinengo

Tipologia struttura conservativa: museo

Altra denominazione [1 / 2]: Civica Pinacoteca Tosio Martinengo

Altra denominazione [2 / 2]: Civica Pinacoteca Tosio Martinengo

DATI PATRIMONIALI E COLLEZIONI

INVENTARIO

Data: 1997

Numero: 3810

CRONOLOGIA

CRONOLOGIA GENERICA

Secolo: sec. XIX

Frazione di secolo: primo quarto

CRONOLOGIA SPECIFICA

Da: 1800

Validità: post

A: 1824

Validità: ante

Motivazione cronologia: bibliografia

DEFINIZIONE CULTURALE

AUTORE [1 / 3]

Ruolo: incisore

Nome di persona o ente: Isac Antonio

Tipo intestazione: P

Motivazione dell'attribuzione: iscrizione

AUTORE [2 / 3]

Ruolo: incisore

Nome di persona o ente: Toschi Paolo

Tipo intestazione: P

Dati anagrafici/Periodo di attività: 1788/ 1854

Motivazione dell'attribuzione: iscrizione

AUTORE [3 / 3]

Ruolo: disegnatore

Nome di persona o ente: Calegari Giovan Battista

Tipo intestazione: P

Dati anagrafici/Periodo di attività: notizie 1862-1890

Motivazione dell'attribuzione: iscrizione

AMBITO CULTURALE

Denominazione: Scuola parmense

DATI TECNICI

MATERIA E TECNICA

Materia: bulino

MISURE [1 / 3]

Parte: inciso

Unità: mm

Altezza: 172

Larghezza: 163

MISURE [2 / 3]

Parte: lastra

Unità: mm

Altezza: 308

Larghezza: 243

MISURE [3 / 3]

Parte: foglio

Unità: mm

Altezza: 317

Larghezza: 247

Filigrana: Filigrana da verificare

DATI ANALITICI

ISCRIZIONI [1 / 3]

Classe di appartenenza: indicazione di responsabilità

Posizione: nell'inciso

Trascrizione: Callegari del:

ISCRIZIONI [2 / 3]

Classe di appartenenza: indicazione di responsabilità

Posizione: nell'inciso

Trascrizione: Isac et Toschi scul. nt

ISCRIZIONI [3 / 3]

Classe di appartenenza: di titolazione

Posizione: in lastra

Trascrizione: Vincentius Mistrali

CONSERVAZIONE

STATO DI CONSERVAZIONE

Data: 2001/11/16

Stato di conservazione: discreto

CONDIZIONE GIURIDICA E VINCOLI

CONDIZIONE GIURIDICA

Indicazione generica: proprietà Ente pubblico territoriale

Indicazione specifica: Comune di Brescia

ACQUISIZIONE

Nome: Brozzoni Camillo

FONTI E DOCUMENTI DI RIFERIMENTO

DOCUMENTAZIONE FOTOGRAFICA

Codice univoco della risorsa: SC_S_D0080-03810_IMG-0000069879

Genere: documentazione allegata

Tipo: fotografia digitale

Codice identificativo: ST03810.TIF

Nome del file originale: ST03810.TIF

FONTI E DOCUMENTI

Autore: [Cicogna L.]

Denominazione: Stampe Inventario

Data: [1906-sd.]

Foglio Carta: v. I p. 110 num. 3810

Nome dell'archivio: Brescia, Archivio Musei Arte e Storia

COMPILAZIONE

COMPILAZIONE

Anno di redazione: 2001

Ente compilatore: Comune di Brescia

Nome: Menta, L.

Funzionario responsabile: Pacia, A.