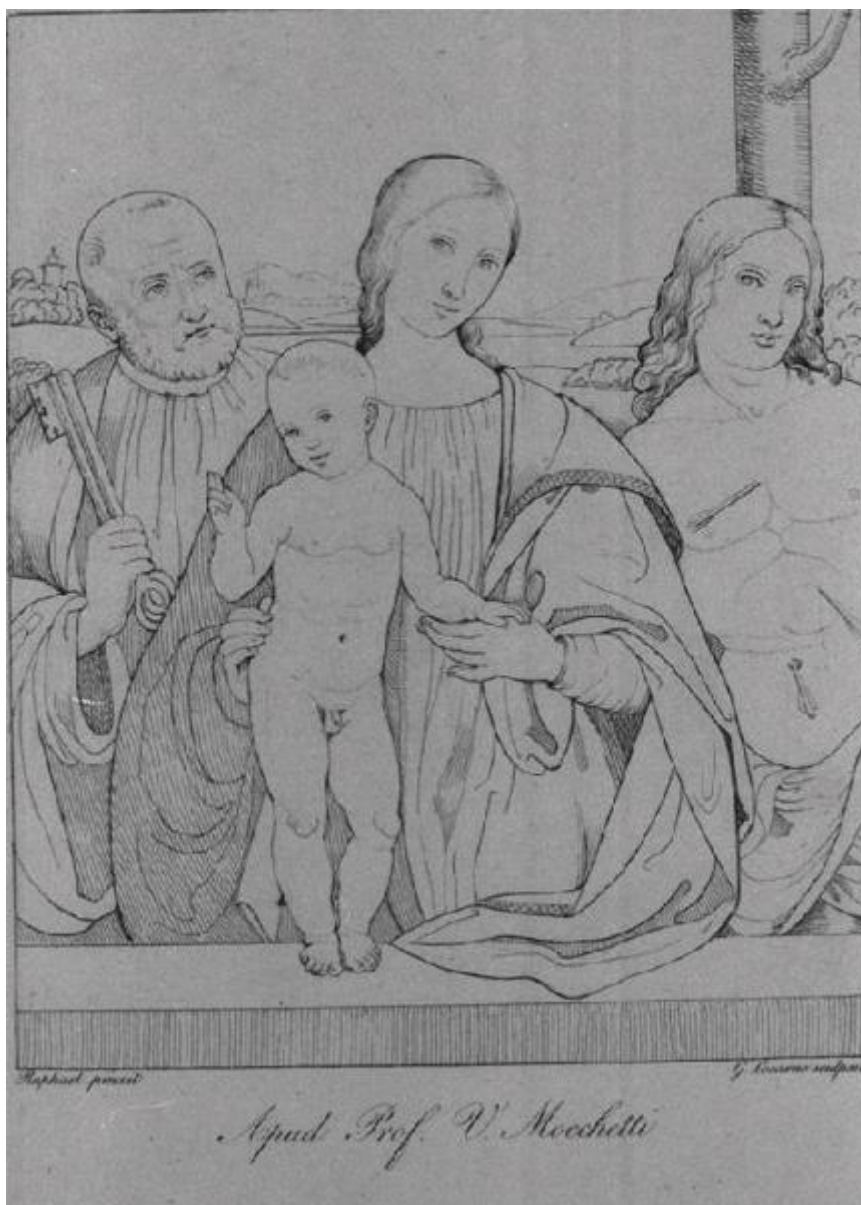


Madonna con Gesù Bambino, San Pietro e San Sebastiano

Locarno G.; Santi Raffaello detto Sanzio



Link risorsa: <https://www.lombardiabeniculturali.it/stampe/schede/D0080-04026/>

Scheda SIRBeC: <https://www.lombardiabeniculturali.it/stampe/schede-complete/D0080-04026/>

CODICI

Unità operativa: D0080

Numero scheda: 4026

Codice scheda: D0080-04026

Tipo scheda: S

Livello ricerca: P

CODICE UNIVOCO

Codice regione: 03

Ente schedatore: R03/ Comune di Brescia

Ente competente: R03

OGGETTO

OGGETTO

Definizione: stampa

Tipologia: stampa di riproduzione

Disponibilità del bene: reale

SOGGETTO

Categoria generale: sacro

Identificazione: Madonna con Gesù Bambino, San Pietro e San Sebastiano

LOCALIZZAZIONE GEOGRAFICO-AMMINISTRATIVA

INDICAZIONE DEL CONTENITORE FISICO

Codice del contenitore fisico: 2952

Categoria del contenitore fisico: architettura

LOCALIZZAZIONE GEOGRAFICO-AMMINISTRATIVA ATTUALE

Stato: Italia

Regione: Lombardia

Provincia: BS

Nome provincia: Brescia

Codice ISTAT comune: 017029

Comune: Brescia

COLLOCAZIONE SPECIFICA

Tipologia: palazzo

Qualificazione: privato

Denominazione: Palazzo Martinengo da Barco

Indirizzo: Via Martinengo da Barco, 1

Denominazione struttura conservativa - livello 1: Musei Civici di Arte e Storia

Denominazione struttura conservativa - livello 2: Pinacoteca Tosio Martinengo

Tipologia struttura conservativa: museo

Altra denominazione [1 / 2]: Civica Pinacoteca Tosio Martinengo

Altra denominazione [2 / 2]: Civica Pinacoteca Tosio Martinengo

DATI PATRIMONIALI E COLLEZIONI

INVENTARIO

Data: 1997

Numero: 4026

CRONOLOGIA

CRONOLOGIA GENERICA

Secolo: sec. XIX

Frazione di secolo: prima metà

CRONOLOGIA SPECIFICA

Da: 1800

Validità: post

A: 1849

Validità: ante

Motivazione cronologia: bibliografia

DEFINIZIONE CULTURALE

AUTORE [1 / 2]

Ruolo: incisore

Nome di persona o ente: Locarno G.

Tipo intestazione: P

AUTORE [2 / 2]

Ruolo: inventore

Nome di persona o ente: Santi Raffaello detto Sanzio

Tipo intestazione: P

Motivazione dell'attribuzione [1 / 2]: iscrizione

Motivazione dell'attribuzione [2 / 2]: iscrizione

AMBITO CULTURALE

Denominazione: Neoclassicismo (?)

DATI TECNICI

MATERIA E TECNICA

Materia: acquaforte

MISURE [1 / 3]

Parte: inciso

Altezza: 159

Larghezza: 128

MISURE [2 / 3]

Parte: impronta

Altezza: 202

Larghezza: 150

MISURE [3 / 3]

Parte: foglio

Unità: mm

Altezza: 326

Larghezza: 236

Filigrana: Privo di filigrana

DATI ANALITICI

ISCRIZIONI

Posizione: nel margine inferiore

Trascrizione: Apud Prof. V. Mocchetti

CONSERVAZIONE

STATO DI CONSERVAZIONE

Data: 2002/01/10

Stato di conservazione: buono

CONDIZIONE GIURIDICA E VINCOLI

CONDIZIONE GIURIDICA

Indicazione generica: proprietà Ente pubblico territoriale

Indicazione specifica: Comune di Brescia

ACQUISIZIONE

Tipo acquisizione: legato

Nome: Basiletti Luigi

FONTI E DOCUMENTI DI RIFERIMENTO

DOCUMENTAZIONE FOTOGRAFICA

Codice univoco della risorsa: SC_S_D0080-04026_IMG-0000070075

Genere: documentazione allegata

Tipo: fotografia digitale

Codice identificativo: ST04026.TIF

Nome del file originale: ST04026.TIF

BIBLIOGRAFIA

Genere: bibliografia specifica

Autore: [CICOGNA Luigi]

Anno di edizione: 1906

V., pp., nn.: I, 120, n. 4026

COMPILAZIONE

COMPILAZIONE

Anno di redazione: 2002

Ente compilatore: Comune di Brescia

Nome: D'Adda, R.

Funzionario responsabile: Pacia, A.