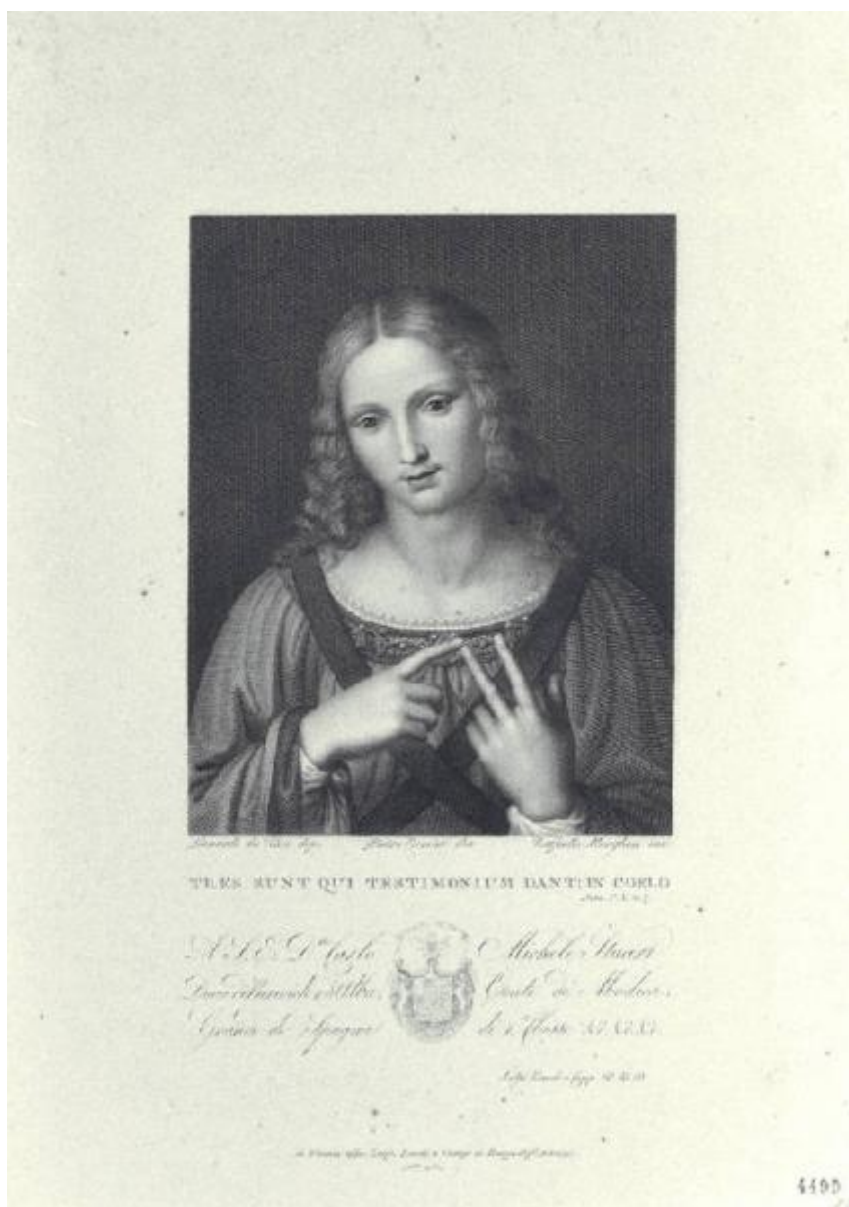


# TRES SUNT QUI TESTIMONIUM DANT. IN COELO

Morghen Raffaello; Leonardo da Vinci; Ermini Pietro



Link risorsa: <https://www.lombardiabeniculturali.it/stampe/schede/D0080-04499/>

Scheda SIRBeC: <https://www.lombardiabeniculturali.it/stampe/schede-complete/D0080-04499/>

## CODICI

Unità operativa: D0080

Numero scheda: 4499

Codice scheda: D0080-04499

Tipo scheda: S

Livello ricerca: P

### CODICE UNIVOCO

Codice regione: 03

Ente schedatore: R03/ Comune di Brescia

Ente competente: R03

## OGGETTO

### OGGETTO

Definizione: stampa

Tipologia: stampa di riproduzione

Disponibilità del bene: reale

### SOGGETTO

Categoria generale: sacro

Identificazione: Gesù Cristo fanciullo

Titolo proprio: TRES SUNT QUI TESTIMONIUM DANT. IN COELO

Tipo titolo: dalla stampa

## LOCALIZZAZIONE GEOGRAFICO-AMMINISTRATIVA

### INDICAZIONE DEL CONTENITORE FISICO

Codice del contenitore fisico: 2952

Categoria del contenitore fisico: architettura

### LOCALIZZAZIONE GEOGRAFICO-AMMINISTRATIVA ATTUALE

Stato: Italia

Regione: Lombardia

Provincia: BS

Nome provincia: Brescia

Codice ISTAT comune: 017029

Comune: Brescia

### **COLLOCAZIONE SPECIFICA**

Tipologia: palazzo

Qualificazione: privato

Denominazione: Palazzo Martinengo da Barco

Indirizzo: Via Martinengo da Barco, 1

Denominazione struttura conservativa - livello 1: Musei Civici di Arte e Storia

Denominazione struttura conservativa - livello 2: Pinacoteca Tosio Martinengo

Tipologia struttura conservativa: museo

Altra denominazione [1 / 2]: Civica Pinacoteca Tosio Martinengo

Altra denominazione [2 / 2]: Civica Pinacoteca Tosio Martinengo

## **DATI PATRIMONIALI E COLLEZIONI**

### **INVENTARIO**

Data: 1997

Numero: 4499

## **CRONOLOGIA**

### **CRONOLOGIA GENERICA**

Secolo: sec. XVIII

Frazione di secolo: seconda metà

### **CRONOLOGIA SPECIFICA**

Da: 1750

Validità: post

A: 1799

Validità: ante

Motivazione cronologia: bibliografia

## **DEFINIZIONE CULTURALE**

**AUTORE [1 / 3]**

Ruolo: incisore

Nome di persona o ente: Morghen Raffaello

Tipo intestazione: P

**AUTORE [2 / 3]**

Ruolo: inventore

Nome di persona o ente: Leonardo da Vinci

Tipo intestazione: P

**AUTORE [3 / 3]**

Ruolo: disegnatore

Nome di persona o ente: Ermini Pietro

Tipo intestazione: P

Motivazione dell'attribuzione [1 / 3]: iscrizione

Motivazione dell'attribuzione [2 / 3]: iscrizione

Motivazione dell'attribuzione [3 / 3]: iscrizione

**AMBITO CULTURALE**

Denominazione: Neoclassicismo

**DATI TECNICI**

**MATERIA E TECNICA**

Materia: bulino

**MISURE [1 / 2]**

Parte: inciso

Altezza: 143

Larghezza: 114

**MISURE [2 / 2]**

Parte: foglio

Unità: mm

Altezza: 298

Larghezza: 218

Filigrana: Privo di filigrana

## DATI ANALITICI

### ISCRIZIONI

Posizione: nel margine

Trascrizione: N.o: 460.

### STEMMI, EMBLEMI, MARCHI

Classe di appartenenza: timbro a inchiostro

Qualificazione: di collezione

Identificazione: Biblioteca Queriniana

Posizione: in lastra

Descrizione: "COMUNE DI BRESCIA / BIBLI / OTECA / PUBB."

## CONSERVAZIONE

### STATO DI CONSERVAZIONE

Data: 2002/05/10

Stato di conservazione: buono

## CONDIZIONE GIURIDICA E VINCOLI

### CONDIZIONE GIURIDICA

Indicazione generica: proprietà Ente pubblico territoriale

Indicazione specifica: Comune di Brescia

### ACQUISIZIONE

Nome: Tosio

## FONTI E DOCUMENTI DI RIFERIMENTO

### DOCUMENTAZIONE FOTOGRAFICA

Codice univoco della risorsa: SC\_S\_D0080-04499\_IMG-0000070415

Genere: documentazione allegata

Tipo: fotografia digitale

Codice identificativo: ST04499.TIF

Nome del file originale: ST04499.TIF

### BIBLIOGRAFIA

Genere: bibliografia specifica

Autore: [CICOGLIA Luigi]

Anno di edizione: 1906

V., pp., nn.: I, 138, n. 4499

## COMPILAZIONE

### COMPILAZIONE

Anno di redazione: 2002

Ente compilatore: Comune di Brescia

Nome: Menta, L.

Funzionario responsabile: Pacia, A.