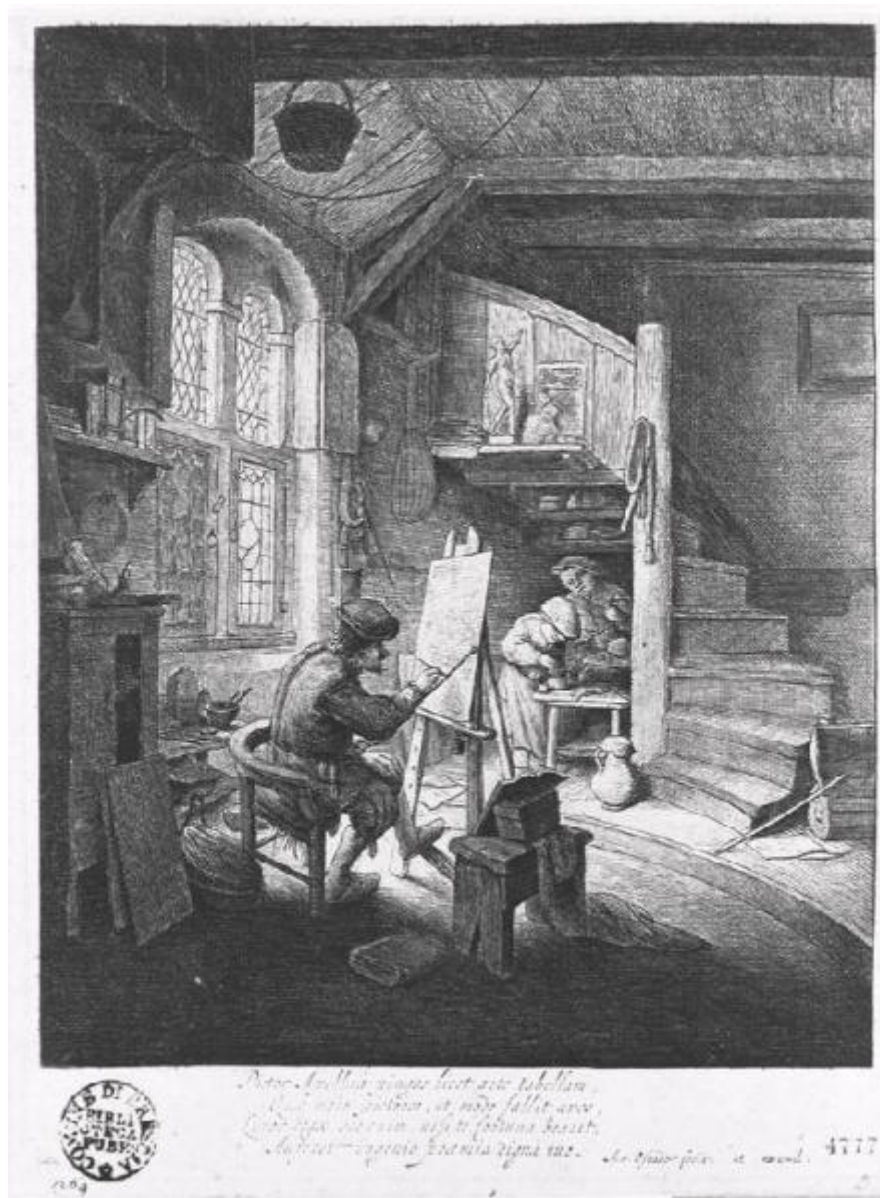


**Pictor Apellea pingas licet arte tabellam, / Que modo
pictores, et modo fallit aves, / Livor edax [...] digna tuo.**

Ostade van Adriaen



Link risorsa: <https://www.lombardiabeniculturali.it/stampe/schede/D0080-04777/>

Scheda SIRBeC: <https://www.lombardiabeniculturali.it/stampe/schede-complete/D0080-04777/>

CODICI

Unità operativa: D0080

Numero scheda: 4777

Codice scheda: D0080-04777

Tipo scheda: S

Livello ricerca: P

CODICE UNIVOCO

Codice regione: 03

Ente schedatore: R03/ Comune di Brescia

Ente competente: R03

OGGETTO

OGGETTO

Definizione: stampa

Tipologia: stampa di invenzione

Disponibilità del bene: reale

SOGGETTO

Identificazione: Pittore nello studio

Titolo proprio: Pictor Apellea pingas licet arte tabellam, / Que modo pictores, et modo fallit aves, / Livor edax [...] digna tuo.

Tipo titolo: dalla stampa

LOCALIZZAZIONE GEOGRAFICO-AMMINISTRATIVA

INDICAZIONE DEL CONTENITORE FISICO

Codice del contenitore fisico: 2952

Categoria del contenitore fisico: architettura

LOCALIZZAZIONE GEOGRAFICO-AMMINISTRATIVA ATTUALE

Stato: Italia

Regione: Lombardia

Provincia: BS

Nome provincia: Brescia

Codice ISTAT comune: 017029

Comune: Brescia

COLLOCAZIONE SPECIFICA

Tipologia: palazzo

Qualificazione: privato

Denominazione: Palazzo Martinengo da Barco

Indirizzo: Via Martinengo da Barco, 1

Denominazione struttura conservativa - livello 1: Musei Civici di Arte e Storia

Denominazione struttura conservativa - livello 2: Pinacoteca Tosio Martinengo

Tipologia struttura conservativa: museo

Altra denominazione [1 / 2]: Civica Pinacoteca Tosio Martinengo

Altra denominazione [2 / 2]: Civica Pinacoteca Tosio Martinengo

DATI PATRIMONIALI E COLLEZIONI

INVENTARIO

Data: 1997

Numero: 4777

CRONOLOGIA

CRONOLOGIA GENERICA

Secolo: sec. XVII

Frazione di secolo: secondo quarto

CRONOLOGIA SPECIFICA

Da: 1625

Validità: post

A: 1649

Validità: ante

Motivazione cronologia: bibliografia

DEFINIZIONE CULTURALE

AUTORE

Ruolo: incisore, inventore

Nome di persona o ente: Ostade van Adriaen

Tipo intestazione: P

Motivazione dell'attribuzione: iscrizione

AMBITO CULTURALE

Denominazione: Scuola olandese

DATI TECNICI

MATERIA E TECNICA

Materia: acquaforte

MISURE [1 / 3]

Parte: inciso

Altezza: 212

Larghezza: 170

MISURE [2 / 3]

Parte: impronta

Larghezza: 175

MISURE [3 / 3]

Parte: foglio

Unità: mm

Altezza: 241

Larghezza: 182

Filigrana: Filigrana da verificare

DATI ANALITICI

ISCRIZIONI

Posizione: nel margine inferiore

Trascrizione: A. v. Ostade fecit. et excud.

STEMMI, EMBLEMI, MARCHI

Classe di appartenenza: timbro a inchiostro

Qualificazione: di collezione

Identificazione: Biblioteca Queriniana

Posizione: nel margine inferiore

Descrizione: "COMUNE DI BRESCIA / BIBLI / OTECA / PUBB."

CONSERVAZIONE

STATO DI CONSERVAZIONE

Data: 2002/02/20

Stato di conservazione: buono

CONDIZIONE GIURIDICA E VINCOLI

CONDIZIONE GIURIDICA

Indicazione generica: proprietà Ente pubblico territoriale

Indicazione specifica: Comune di Brescia

ACQUISIZIONE

Nome: Biblioteca Queriniana

FONTI E DOCUMENTI DI RIFERIMENTO

DOCUMENTAZIONE FOTOGRAFICA

Codice univoco della risorsa: SC_S_D0080-04777_IMG-0000070556

Genere: documentazione allegata

Tipo: fotografia digitale

Codice identificativo: ST04777.TIF

Nome del file originale: ST04777.TIF

BIBLIOGRAFIA [1 / 2]

Genere: bibliografia specifica

Autore: [CICOGNA Luigi]

Anno di edizione: 1906

V., pp., nn.: I, 147, n. 4777

BIBLIOGRAFIA [2 / 2]

Genere: bibliografia specifica

Autore: BARTSCH Adam

Anno di edizione: 1803

V., pp., nn.: I (1803), 367, n. 32

COMPILAZIONE

COMPILAZIONE

Anno di redazione: 2002

Ente compilatore: Comune di Brescia

Nome: D'Adda, R.

Funzionario responsabile: Pacia A.