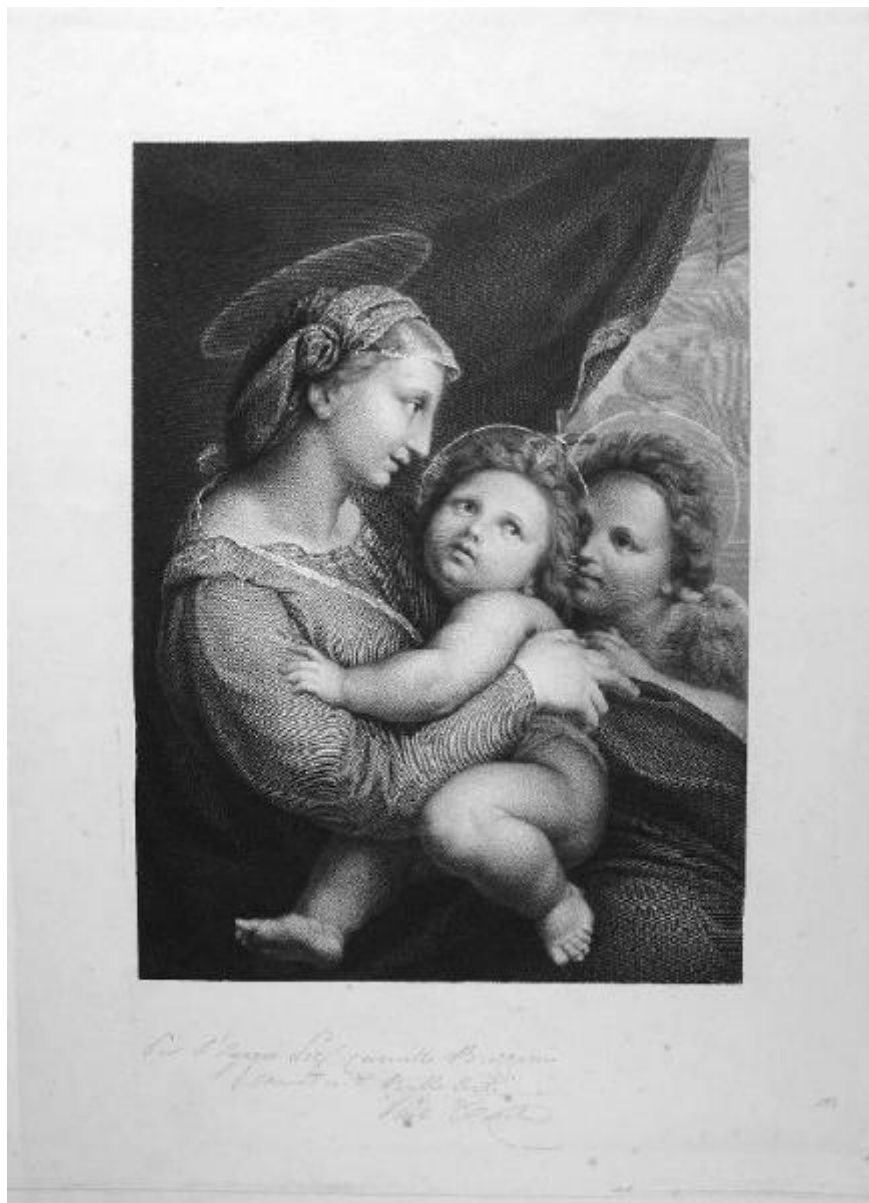


# Madonna con Gesù<sup>1</sup> Bambino e San Giovannino

Toschi Paolo; Santi Raffaello detto Sanzio



Link risorsa: <https://www.lombardiabeniculturali.it/stampe/schede/D0080-06642/>

Scheda SIRBeC: <https://www.lombardiabeniculturali.it/stampe/schede-complete/D0080-06642/>

## **CODICI**

Unità operativa: D0080

Numero scheda: 6642

Codice scheda: D0080-06642

Tipo scheda: S

Livello ricerca: P

### **CODICE UNIVOCO**

Codice regione: 03

Ente schedatore: R03/ Comune di Brescia

Ente competente: R03

## **OGGETTO**

### **OGGETTO**

Definizione: stampa

Tipologia: stampa di riproduzione

Disponibilità del bene: reale

### **SOGGETTO**

Categoria generale: sacro

Identificazione: Madonna con Gesù Bambino e San Giovannino

## **LOCALIZZAZIONE GEOGRAFICO-AMMINISTRATIVA**

### **INDICAZIONE DEL CONTENITORE FISICO**

Codice del contenitore fisico: 2952

Categoria del contenitore fisico: architettura

### **LOCALIZZAZIONE GEOGRAFICO-AMMINISTRATIVA ATTUALE**

Stato: Italia

Regione: Lombardia

Provincia: BS

Nome provincia: Brescia

Codice ISTAT comune: 017029

Comune: Brescia

### **COLLOCAZIONE SPECIFICA**

Tipologia: palazzo

Qualificazione: privato

Denominazione: Palazzo Martinengo da Barco

Indirizzo: Via Martinengo da Barco, 1

Denominazione struttura conservativa - livello 1: Musei Civici di Arte e Storia

Denominazione struttura conservativa - livello 2: Pinacoteca Tosio Martinengo

Tipologia struttura conservativa: museo

Altra denominazione [1 / 2]: Civica Pinacoteca Tosio Martinengo

Altra denominazione [2 / 2]: Civica Pinacoteca Tosio Martinengo

## **DATI PATRIMONIALI E COLLEZIONI**

### **INVENTARIO**

Data: 1997

Numero: 6642

## **CRONOLOGIA**

### **CRONOLOGIA GENERICA**

Secolo: sec. XIX

Frazione di secolo: prima metà

### **CRONOLOGIA SPECIFICA**

Da: 1800

Validità: post

A: 1849

Validità: ante

Motivazione cronologia: bibliografia

## **DEFINIZIONE CULTURALE**

### **AUTORE [1 / 2]**

Ruolo: incisore

Nome di persona o ente: Toschi Paolo

Tipo intestazione: P

**AUTORE [2 / 2]**

Ruolo: inventore

Nome di persona o ente: Santi Raffaello detto Sanzio

Tipo intestazione: P

Motivazione dell'attribuzione: firma

**AMBITO CULTURALE**

Denominazione: Imprecisato

**DATI TECNICI**

**MATERIA E TECNICA**

Materia: bulino

**MISURE [1 / 3]**

Parte: inciso

Altezza: 339

Larghezza: 246

**MISURE [2 / 3]**

Parte: impronta

Altezza: 517

Larghezza: 353

**MISURE [3 / 3]**

Parte: foglio

Unità: mm

Altezza: 587

Larghezza: 422

Filigrana: Privo di filigrana

**CONSERVAZIONE**

**STATO DI CONSERVAZIONE**

Data: 2002/09/12

Stato di conservazione: buono

## CONDIZIONE GIURIDICA E VINCOLI

### CONDIZIONE GIURIDICA

Indicazione generica: proprietà Ente pubblico territoriale

Indicazione specifica: Comune di Brescia

### ACQUISIZIONE

Nome: Brozzoni Camillo

## FONTI E DOCUMENTI DI RIFERIMENTO

### DOCUMENTAZIONE FOTOGRAFICA

Codice univoco della risorsa: SC\_S\_D0080-06642\_IMG-0000070733

Genere: documentazione allegata

Tipo: fotografia digitale

Codice identificativo: ST06642.tif

Nome del file originale: ST06642.TIF

### BIBLIOGRAFIA

Genere: bibliografia specifica

Autore: [CICOGLIA Luigi]

Anno di edizione: 1906

V., pp., nn.: I, 208, n. 6642

## COMPILAZIONE

### COMPILAZIONE

Anno di redazione: 2002

Ente compilatore: Comune di Brescia

Nome: Menta, L.

Funzionario responsabile: Pacia, A.