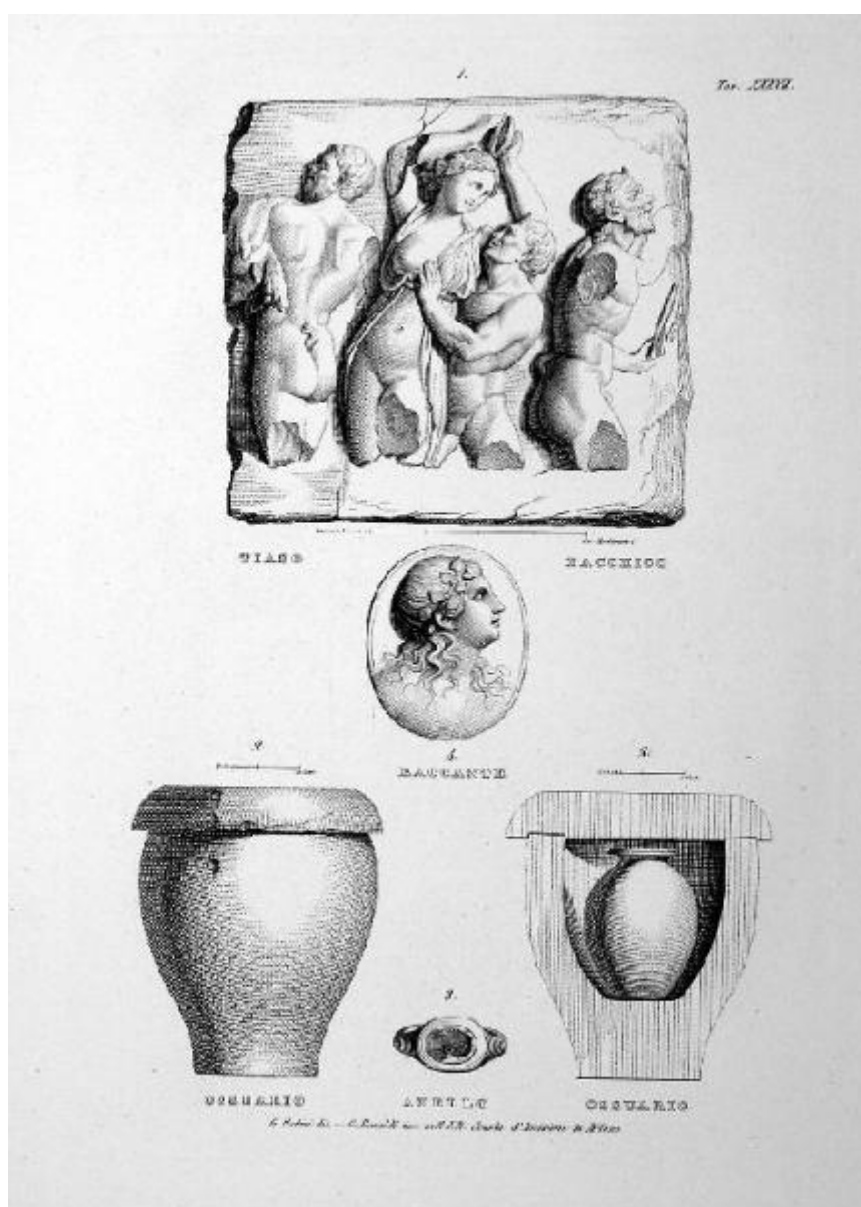


Museo Bresciano Illustrato

Bonaldi Giovanni Antonio; Rottini Gabriele



Link risorsa: <https://www.lombardiabeniculturali.it/stampe/schede/D0080-07765/>

Scheda SIRBeC: <https://www.lombardiabeniculturali.it/stampe/schede-complete/D0080-07765/>

CODICI

Unità operativa: D0080

Numero scheda: 7765

Codice scheda: D0080-07765

Tipo scheda: S

Livello ricerca: I

CODICE UNIVOCO

Codice regione: 03

Ente schedatore: R03/ Comune di Brescia

Ente competente: S23

RELAZIONI

RELAZIONI CON ALTRI BENI

Tipo relazione: correlazione

Tipo scheda: S

OGGETTO

OGGETTO

Definizione: stampa

Tipologia: stampa di documentazione

Identificazione: elemento d'insieme

Disponibilità del bene: reale

SOGGETTO

Identificazione: Reperti antichi con scene bacchiche e Ossario

Titolo della serie di appartenenza: Museo Bresciano Illustrato

LOCALIZZAZIONE GEOGRAFICO-AMMINISTRATIVA

INDICAZIONE DEL CONTENITORE FISICO

Codice del contenitore fisico: 2952

Categoria del contenitore fisico: architettura

LOCALIZZAZIONE GEOGRAFICO-AMMINISTRATIVA ATTUALE

Stato: Italia

Regione: Lombardia

Provincia: BS

Nome provincia: Brescia

Codice ISTAT comune: 017029

Comune: Brescia

COLLOCAZIONE SPECIFICA

Tipologia: palazzo

Qualificazione: privato

Denominazione: Palazzo Martinengo da Barco

Indirizzo: Via Martinengo da Barco, 1

Denominazione struttura conservativa - livello 1: Musei Civici di Arte e Storia

Denominazione struttura conservativa - livello 2: Pinacoteca Tosio Martinengo

Tipologia struttura conservativa: museo

Altra denominazione [1 / 2]: Civica Pinacoteca Tosio Martinengo

Altra denominazione [2 / 2]: Civica Pinacoteca Tosio Martinengo

DATI PATRIMONIALI E COLLEZIONI

INVENTARIO

Data: 1997

Numero: 7765

CRONOLOGIA

CRONOLOGIA GENERICA

Secolo: sec. XIX

Frazione di secolo: secondo quarto

CRONOLOGIA SPECIFICA

Da: 1838

Validità: post

A: 1838

Validità: ante

Motivazione cronologia: data

DEFINIZIONE CULTURALE

AUTORE [1 / 2]

Ruolo: incisore

Nome di persona o ente: Bonaldi Giovanni Antonio

Tipo intestazione: P

Dati anagrafici/Periodo di attività: 1804/ notizie fino al 1842 ca.

Motivazione dell'attribuzione: iscrizione

AUTORE [2 / 2]

Ruolo: disegnatore

Nome di persona o ente: Rottini Gabriele

Tipo intestazione: P

Dati anagrafici/Periodo di attività: 1797/ 1858

Motivazione dell'attribuzione: iscrizione

AMBITO CULTURALE

Denominazione: Scuola milanese

DATI TECNICI

MATERIA E TECNICA

Materia: acquaforte

MISURE [1 / 3]

Parte: inciso

Unità: mm

Altezza: 278

Larghezza: 171

MISURE [2 / 3]

Parte: lastra

Unità: mm

Altezza: 297

Larghezza: 204

MISURE [3 / 3]

Parte: foglio

Unità: mm

Altezza: 404

Larghezza: 291

Filigrana: Privo di filigrana

DATI ANALITICI

ISCRIZIONI [1 / 13]

Classe di appartenenza: documentaria

Posizione: nell'inciso

Trascrizione: Tav. XXXVII.

ISCRIZIONI [2 / 13]

Classe di appartenenza: documentaria

Posizione: nell'inciso

Trascrizione: 1.

ISCRIZIONI [3 / 13]

Classe di appartenenza: documentaria

Posizione: nell'inciso

Trascrizione: 50. Centimetri

ISCRIZIONI [4 / 13]

Classe di appartenenza: didascalica

Posizione: nell'inciso

Trascrizione: TIASO

ISCRIZIONI [5 / 13]

Classe di appartenenza: didascalica

Posizione: nell'inciso

Trascrizione: BACCHICO

ISCRIZIONI [6 / 13]

Classe di appartenenza: didascalica

Posizione: nell'inciso

Trascrizione: 4. / BACCANTE

ISCRIZIONI [7 / 13]

Classe di appartenenza: documentaria

Posizione: nell'inciso

Trascrizione: 2. / 20. Cent.

ISCRIZIONI [8 / 13]

Classe di appartenenza: documentaria

Posizione: nell'inciso

Trascrizione: 2. / 20. Cent.

ISCRIZIONI [9 / 13]

Classe di appartenenza: documentaria

Posizione: nell'inciso

Trascrizione: 3.

ISCRIZIONI [10 / 13]

Classe di appartenenza: didascalica

Posizione: nell'inciso

Trascrizione: OSSUARIO

ISCRIZIONI [11 / 13]

Classe di appartenenza: didascalica

Posizione: nell'inciso

Trascrizione: ANELLO

ISCRIZIONI [12 / 13]

Classe di appartenenza: didascalica

Posizione: nell'inciso

Trascrizione: OSSUARIO

ISCRIZIONI [13 / 13]

Classe di appartenenza: indicazione di responsabilità

Posizione: nell'inciso

Trascrizione: G. Rottini dis. = G. Bonaldi inc. nell'I.R. Scuola d'Incisione in Milano.

CONSERVAZIONE

STATO DI CONSERVAZIONE

Data: 11/06/2003

Stato di conservazione: buono

CONDIZIONE GIURIDICA E VINCOLI

CONDIZIONE GIURIDICA

Indicazione generica: proprietà Ente pubblico territoriale

Indicazione specifica: Comune di Brescia

ACQUISIZIONE

Nome: Ignoto

FONTI E DOCUMENTI DI RIFERIMENTO

DOCUMENTAZIONE FOTOGRAFICA

Codice univoco della risorsa: SC_S_D0080-07765_IMG-0000070882

Genere: documentazione allegata

Tipo: fotografia digitale

Codice identificativo: ST07765.TIF

Nome del file originale: ST07765.TIF

FONTI E DOCUMENTI

Autore: [Cicogna L.]

Denominazione: Stampe Inventario

Data: [1906-sd.]

Foglio Carta: v. I p. i num. 7765

Nome dell'archivio: Brescia, Archivio Musei Arte e Storia

COMPILAZIONE

COMPILAZIONE

Anno di redazione: 2003

Ente compilatore: Comune di Brescia

Nome: Menta, L.

Funzionario responsabile: Pacia A.