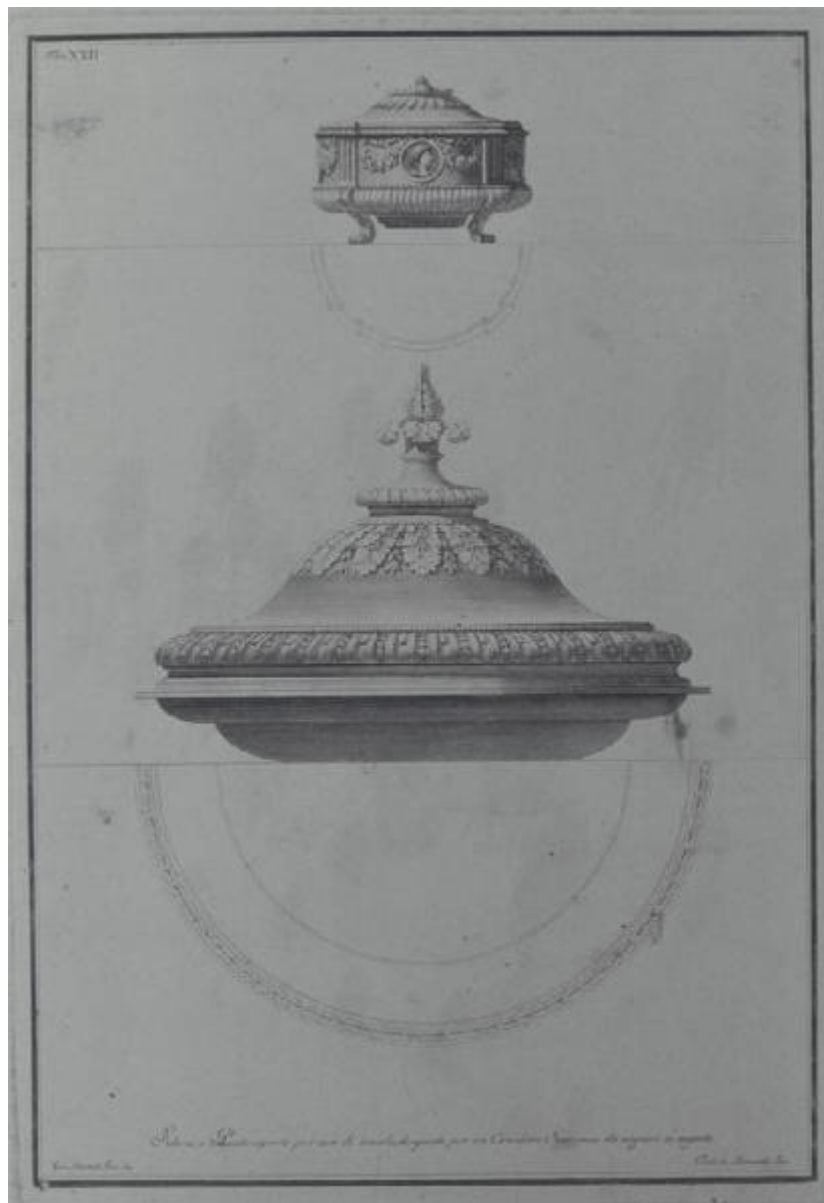


Decorazioni e ornamenti di palazzi e ville

Bernardis de Andrea; Albertolli Giocondo



Link risorsa: <https://www.lombardiabeniculturali.it/stampe/schede/D0080-07931/>

Scheda SIRBeC: <https://www.lombardiabeniculturali.it/stampe/schede-complete/D0080-07931/>

CODICI

Unità operativa: D0080

Numero scheda: 7931

Codice scheda: D0080-07931

Tipo scheda: S

Livello ricerca: P

CODICE UNIVOCO

Codice regione: 03

Ente schedatore: R03/ Comune di Brescia

Ente competente: R03

OGGETTO

OGGETTO

Definizione: stampa

Tipologia: stampa di riproduzione

Identificazione: elemento d'insieme

Disponibilità del bene: reale

SOGGETTO

Identificazione: Saliera e zuppiera in argento

Titolo: Saliera, e Piattocoperto per uso di tavola, disegnati per un Cavaliere Cremonese da eseguirsi in argento.

Titolo proprio: Saliera, e Piattocoperto per uso di tavola, disegnati per un Cavaliere Cremonese da eseguirsi in argento.

Tipo titolo: dalla stampa

Titolo della serie di appartenenza: Decorazioni e ornamenti di palazzi e ville

LOCALIZZAZIONE GEOGRAFICO-AMMINISTRATIVA

INDICAZIONE DEL CONTENITORE FISICO

Codice del contenitore fisico: 2952

Categoria del contenitore fisico: architettura

LOCALIZZAZIONE GEOGRAFICO-AMMINISTRATIVA ATTUALE

Stato: Italia

Regione: Lombardia

Provincia: BS

Nome provincia: Brescia

Codice ISTAT comune: 017029

Comune: Brescia

COLLOCAZIONE SPECIFICA

Tipologia: palazzo

Qualificazione: privato

Denominazione: Palazzo Martinengo da Barco

Indirizzo: Via Martinengo da Barco, 1

Denominazione struttura conservativa - livello 1: Musei Civici di Arte e Storia

Denominazione struttura conservativa - livello 2: Pinacoteca Tosio Martinengo

Tipologia struttura conservativa: museo

Altra denominazione [1 / 2]: Civica Pinacoteca Tosio Martinengo

Altra denominazione [2 / 2]: Civica Pinacoteca Tosio Martinengo

DATI PATRIMONIALI E COLLEZIONI

INVENTARIO

Data: 1997

Numero: 7931

CRONOLOGIA

CRONOLOGIA GENERICA

Secolo: sec. XIX

Frazione di secolo: inizio

CRONOLOGIA SPECIFICA

Da: 1800

Validità: post

A: 1810

Validità: ante

Motivazione cronologia: bibliografia

DEFINIZIONE CULTURALE

AUTORE [1 / 2]

Ruolo: incisore

Nome di persona o ente: Bernardis de Andrea

Tipo intestazione: P

AUTORE [2 / 2]

Ruolo: inventore, disegnatore

Nome di persona o ente: Albertolli Giocondo

Tipo intestazione: P

Motivazione dell'attribuzione [1 / 2]: iscrizione

Motivazione dell'attribuzione [2 / 2]: iscrizione

AMBITO CULTURALE

Denominazione: Neoclassicismo

DATI TECNICI

MATERIA E TECNICA

Materia: bulino

MISURE [1 / 3]

Parte: inciso

Altezza: 453

Larghezza: 303

MISURE [2 / 3]

Parte: impronta

Altezza: 468

Larghezza: 318

MISURE [3 / 3]

Parte: foglio

Unità: mm

Altezza: 496

Larghezza: 349

Filigrana: Privo di filigrana

DATI ANALITICI

ISCRIZIONI [1 / 2]

Posizione: nell'inciso

Trascrizione: Andr. de Bernardis Inc.

ISCRIZIONI [2 / 2]

Classe di appartenenza: di titolazione

Trascrizione: Saliera, e Piattocoperto per uso di tavola, disegnati per un Cavaliere Cremonese da eseguirsi in argento.

CONSERVAZIONE

STATO DI CONSERVAZIONE

Data: 2000/01/04

Stato di conservazione: discreto

CONDIZIONE GIURIDICA E VINCOLI

CONDIZIONE GIURIDICA

Indicazione generica: proprietà Ente pubblico territoriale

Indicazione specifica: Comune di Brescia

ACQUISIZIONE

Tipo acquisizione: legato

Nome: Basiletti Luigi

FONTI E DOCUMENTI DI RIFERIMENTO

DOCUMENTAZIONE FOTOGRAFICA

Codice univoco della risorsa: SC_S_D0080-07931_IMG-0000070928

Genere: documentazione allegata

Tipo: fotografia digitale

Codice identificativo: ST07931.tif

Nome del file originale: ST07931.TIF

BIBLIOGRAFIA

Genere: bibliografia specifica

Autore: [CICOGLIA Luigi]

Anno di edizione: 1906

V., pp., nn.: I, h, n. 7926-7931

COMPILAZIONE

COMPILAZIONE

Anno di redazione: 2000

Ente compilatore: Comune di Brescia

Nome: D'Adda, R.

Funzionario responsabile: Pacia A.

AGGIORNAMENTO-REVISIONE

Anno di aggiornamento/revisione: 2003

Nome: D'Adda, R.

Ente compilatore: R03/ Comune di Brescia