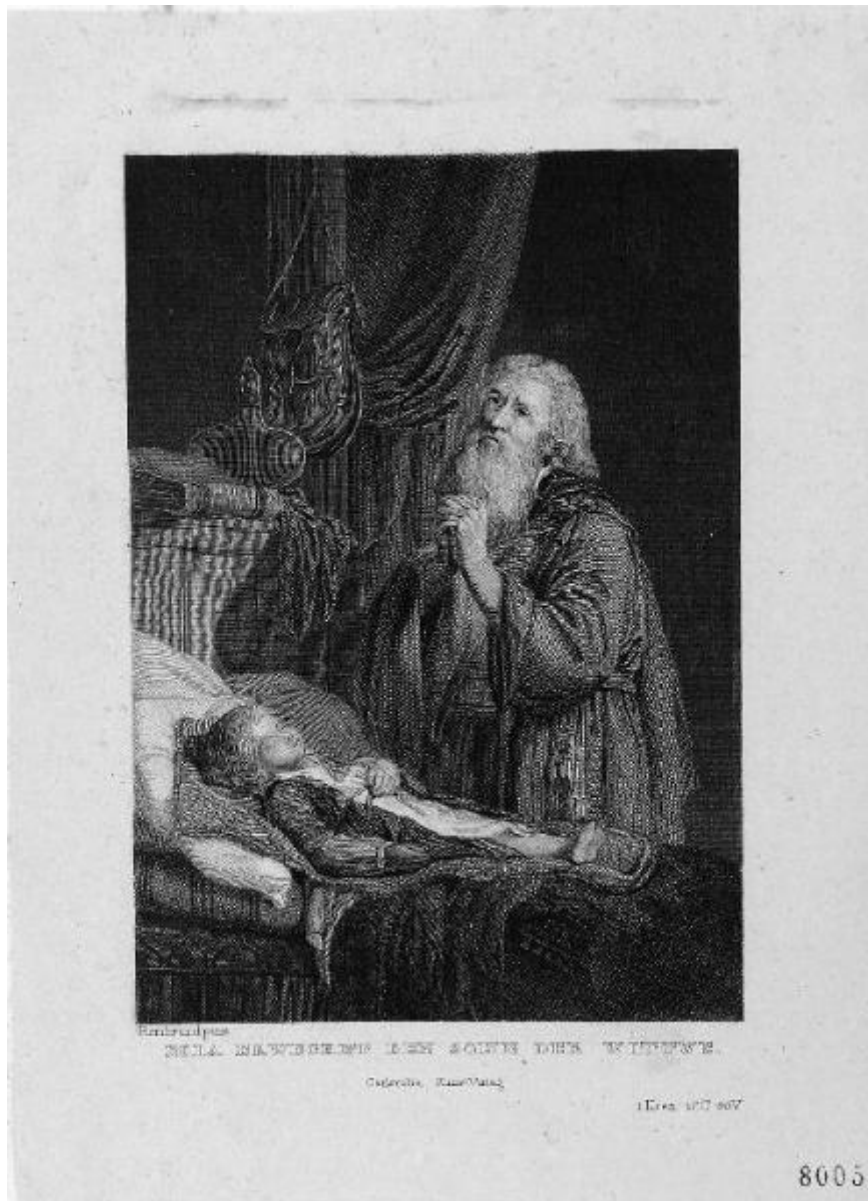


ELIA ERWECKET DEN SOHN DER WITTWE.

Anonimo secolo XIX; Rijn van Rembrandt Harmenszoon



Link risorsa: <https://www.lombardiabeniculturali.it/stampe/schede/D0080-08005/>

Scheda SIRBeC: <https://www.lombardiabeniculturali.it/stampe/schede-complete/D0080-08005/>

CODICI

Unità operativa: D0080

Numero scheda: 8005

Codice scheda: D0080-08005

Tipo scheda: S

Livello ricerca: P

CODICE UNIVOCO

Codice regione: 03

Ente schedatore: R03/ Comune di Brescia

Ente competente: R03

OGGETTO

OGGETTO

Definizione: stampa

Tipologia: stampa di riproduzione

Disponibilità del bene: reale

SOGGETTO

Categoria generale: sacro

Identificazione: Elia resuscita il figlio della vedova di Sarepta

Titolo: ELIA ERWECKET DEN SOHN DER WITTWE.

Titolo proprio: ELIA ERWECKET DEN SOHN DER WITTWE.

Tipo titolo: dalla stampa

LOCALIZZAZIONE GEOGRAFICO-AMMINISTRATIVA

INDICAZIONE DEL CONTENITORE FISICO

Codice del contenitore fisico: 2952

Categoria del contenitore fisico: architettura

LOCALIZZAZIONE GEOGRAFICO-AMMINISTRATIVA ATTUALE

Stato: Italia

Regione: Lombardia

Provincia: BS

Nome provincia: Brescia

Codice ISTAT comune: 017029

Comune: Brescia

COLLOCAZIONE SPECIFICA

Tipologia: palazzo

Qualificazione: privato

Denominazione: Palazzo Martinengo da Barco

Indirizzo: Via Martinengo da Barco, 1

Denominazione struttura conservativa - livello 1: Musei Civici di Arte e Storia

Denominazione struttura conservativa - livello 2: Pinacoteca Tosio Martinengo

Tipologia struttura conservativa: museo

Altra denominazione [1 / 2]: Civica Pinacoteca Tosio Martinengo

Altra denominazione [2 / 2]: Civica Pinacoteca Tosio Martinengo

DATI PATRIMONIALI E COLLEZIONI

INVENTARIO

Data: 1997

Numero: 8005

CRONOLOGIA

CRONOLOGIA GENERICA

Secolo: sec. XIX

CRONOLOGIA SPECIFICA

Da: 1800

Validità: post

A: 1899

Validità: ante

Motivazione cronologia: bibliografia

DEFINIZIONE CULTURALE

AUTORE [1 / 2]

Ruolo: incisore

Nome di persona o ente: Anonimo secolo XIX

Tipo intestazione: P

AUTORE [2 / 2]

Ruolo: inventore (?)

Nome di persona o ente: Rijn van Rembrandt Harmenszoon

Tipo intestazione: P

Motivazione dell'attribuzione: iscrizione

AMBITO CULTURALE

Denominazione: Imprecisato

DATI TECNICI

MATERIA E TECNICA

Materia: bulino

MISURE [1 / 3]

Parte: inciso

Altezza: 142

Larghezza: 100

MISURE [2 / 3]

Parte: impronta

Altezza: 197

Larghezza: 147

MISURE [3 / 3]

Parte: foglio

Unità: mm

Altezza: 221

Larghezza: 154

Filigrana: Privo di filigrana

DATI ANALITICI

ISCRIZIONI [1 / 2]

Posizione: nel margine inferiore

Trascrizione: 1 Koen 17C: 20V

ISCRIZIONI [2 / 2]

Classe di appartenenza: di titolazione

Trascrizione: ELIA ERWECKET DEN SOHN DER WITTWE.

CONSERVAZIONE

STATO DI CONSERVAZIONE

Data: 2003/04/24

Stato di conservazione: discreto

CONDIZIONE GIURIDICA E VINCOLI

CONDIZIONE GIURIDICA

Indicazione generica: proprietà Ente pubblico territoriale

Indicazione specifica: Comune di Brescia

ACQUISIZIONE

Tipo acquisizione: acquisto

FONTI E DOCUMENTI DI RIFERIMENTO

DOCUMENTAZIONE FOTOGRAFICA

Codice univoco della risorsa: SC_S_D0080-08005_IMG-0000070938

Genere: documentazione allegata

Tipo: fotografia digitale

Codice identificativo: ST08005.tif

Nome del file originale: ST08005.TIF

BIBLIOGRAFIA

Genere: bibliografia specifica

Autore: [CICOGLIA Luigi]

Anno di edizione: 1906

V., pp., nn.: II, 1, n. 8005

COMPILAZIONE

COMPILAZIONE

Anno di redazione: 2003

Ente compilatore: Comune di Brescia

Nome: D'Adda, R.

Funzionario responsabile: Pacia, A.