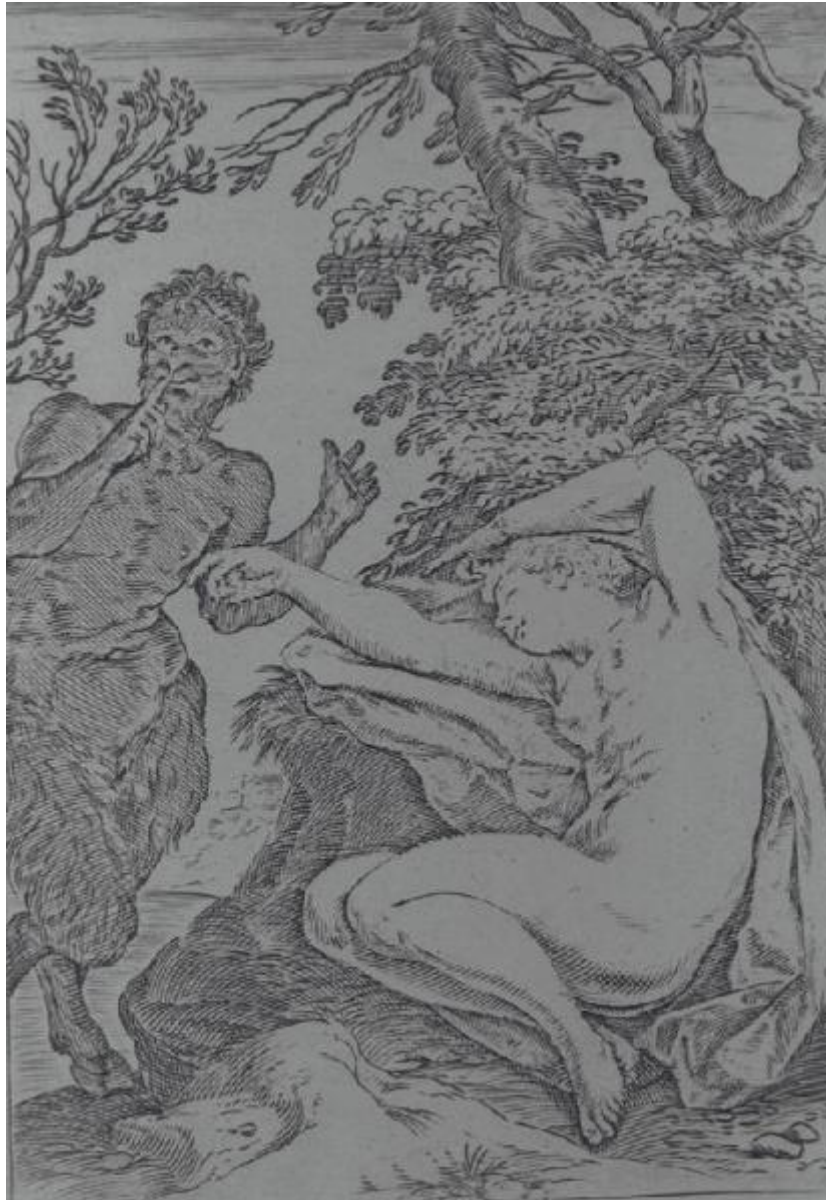


# Le Lascivie

## Carracci Agostino



Link risorsa: <https://www.lombardiabeniculturali.it/stampe/schede/D0080-10412/>

Scheda SIRBeC: <https://www.lombardiabeniculturali.it/stampe/schede-complete/D0080-10412/>

## CODICI

Unità operativa: D0080

Numero scheda: 10412

Codice scheda: D0080-10412

Tipo scheda: S

Livello ricerca: P

### CODICE UNIVOCO

Codice regione: 03

Ente schedatore: R03/ Comune di Brescia

Ente competente: R03

## OGGETTO

### OGGETTO

Definizione: stampa

Tipologia: stampa di invenzione

Identificazione: elemento d'insieme

Disponibilità del bene: reale

### SOGGETTO

Categoria generale: mitologia

Identificazione: Satiro sorprende una ninfa addormentata

Titolo della serie di appartenenza: Le Lascivie

## LOCALIZZAZIONE GEOGRAFICO-AMMINISTRATIVA

### INDICAZIONE DEL CONTENITORE FISICO

Codice del contenitore fisico: 2952

Categoria del contenitore fisico: architettura

### LOCALIZZAZIONE GEOGRAFICO-AMMINISTRATIVA ATTUALE

Stato: Italia

Regione: Lombardia

Provincia: BS

Nome provincia: Brescia

Codice ISTAT comune: 017029

Comune: Brescia

### **COLLOCAZIONE SPECIFICA**

Tipologia: palazzo

Qualificazione: privato

Denominazione: Palazzo Martinengo da Barco

Indirizzo: Via Martinengo da Barco, 1

Denominazione struttura conservativa - livello 1: Musei Civici di Arte e Storia

Denominazione struttura conservativa - livello 2: Pinacoteca Tosio Martinengo

Tipologia struttura conservativa: museo

Altra denominazione [1 / 2]: Civica Pinacoteca Tosio Martinengo

Altra denominazione [2 / 2]: Civica Pinacoteca Tosio Martinengo

## **DATI PATRIMONIALI E COLLEZIONI**

### **INVENTARIO**

Data: 1997

Numero: 10412

## **CRONOLOGIA**

### **CRONOLOGIA GENERICA**

Secolo: sec. XVI

Frazione di secolo: fine

### **CRONOLOGIA SPECIFICA**

Da: 1590

Validità: post

A: 1599

Validità: ante

Motivazione cronologia: bibliografia

## **DEFINIZIONE CULTURALE**

## AUTORE

Ruolo: incisore, inventore

Nome di persona o ente: Carracci Agostino

Tipo intestazione: P

Dati anagrafici/Periodo di attività: Bologna, 1557 - Parma, 1602

## AMBITO CULTURALE

Denominazione: Scuola bolognese

## STATO DELL' OPERA

Stato: unico

## DATI TECNICI

### MATERIA E TECNICA

Materia: bulino

### MISURE [1 / 3]

Parte: inciso

Altezza: 150

Larghezza: 102

### MISURE [2 / 3]

Parte: impronta

Altezza: 152

Larghezza: 105

### MISURE [3 / 3]

Parte: foglio

Unità: mm

Altezza: 239

Larghezza: 158

Filigrana: Privo di filigrana

Indicazioni sul soggetto

In primo piano, a destra, una ninfa, nuda, è addormentata presso un albero, mentre da sinistra sopraggiunge un satiro che accosta un dito alla bocca

## CONSERVAZIONE

### STATO DI CONSERVAZIONE

Data: 1997

Stato di conservazione: buono

Indicazioni specifiche

piccola piega all'angolo in alto a destra; quattro piccole macchie ossidate lungo il bordo a destra verso l'alto; sporco

## CONDIZIONE GIURIDICA E VINCOLI

### CONDIZIONE GIURIDICA

Indicazione generica: proprietà Ente pubblico territoriale

Indicazione specifica: Comune di Brescia

### ACQUISIZIONE

Tipo acquisizione: acquisto

Data acquisizione: 1906

## FONTI E DOCUMENTI DI RIFERIMENTO

### DOCUMENTAZIONE FOTOGRAFICA

Codice univoco della risorsa: SC\_S\_D0080-10412\_IMG-0000071534

Genere: documentazione allegata

Tipo: fotografia digitale

Codice identificativo: ST10412.tif

Nome del file originale: ST10412.TIF

### BIBLIOGRAFIA [1 / 8]

Genere: bibliografia specifica

Autore: [CICOGLIA Luigi]

Anno di edizione: 1906

V., pp., nn.: II, 53, n. 10412

### BIBLIOGRAFIA [2 / 8]

Genere: bibliografia specifica

Autore: BARTSCH Adam

Anno di edizione: 1803

V., pp., nn.: XVIII (1818), 108, n. 128

### BIBLIOGRAFIA [3 / 8]

Genere: bibliografia specifica

Autore: LE BLANC Charles

Anno di edizione: 1854

V., pp., nn.: I (1854), 602, n. 123

**BIBLIOGRAFIA [4 / 8]**

Genere: bibliografia specifica

Autore: NAGLER Georg Kaspar

Anno di edizione: 1924

V., pp., nn.: II, 472

**BIBLIOGRAFIA [5 / 8]**

Genere: bibliografia specifica

Autore: Le incisioni dei Carracci

Anno di edizione: 1965

V., pp., nn.: 42, n. 139

**BIBLIOGRAFIA [6 / 8]**

Genere: bibliografia specifica

Autore: The Illustrated Bartsch

Anno di edizione: 1978

V., pp., nn.: 39 (1980), 170, n. 128

**BIBLIOGRAFIA [7 / 8]**

Genere: bibliografia specifica

Autore: The Illustrated Bartsch

Anno di edizione: 1978

V., pp., nn.: 39 commentary (1995), 323-324, n. 202

**BIBLIOGRAFIA [8 / 8]**

Genere: bibliografia specifica

Autore: DeGRAZIA Diane

Anno di edizione: 1984

V., pp., nn.: 173-174, n. 185

## COMPILAZIONE

### COMPILAZIONE

Anno di redazione: 1997

Ente compilatore: Comune di Brescia

Nome: Menta, L.

Funzionario responsabile: Pacia, A.

**AGGIORNAMENTO-REVISIONE**

Anno di aggiornamento/revisione: 2003

Nome: Menta. L.