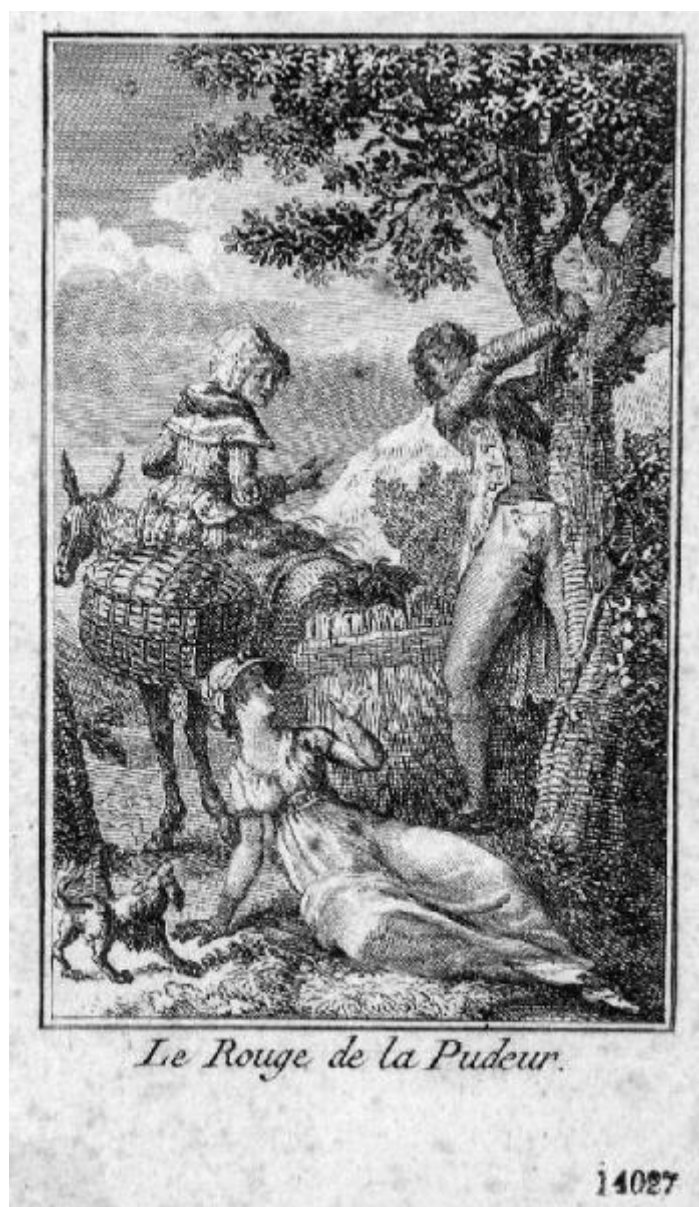


[Serie non identificata comprendente i nn. 14026-14027]

Anonimo



Link risorsa: <https://www.lombardiabeniculturali.it/stampe/schede/D0080-14027/>

Scheda SIRBeC: <https://www.lombardiabeniculturali.it/stampe/schede-complete/D0080-14027/>

CODICI

Unità operativa: D0080

Numero scheda: 14027

Codice scheda: D0080-14027

Tipo scheda: S

Livello ricerca: I

CODICE UNIVOCO

Codice regione: 03

Ente schedatore: R03/ Comune di Brescia

Ente competente: S23

RELAZIONI

RELAZIONI CON ALTRI BENI

Tipo relazione: correlazione

Tipo scheda: S

OGGETTO

OGGETTO

Definizione: stampa

Tipologia: stampa di invenzione

Identificazione: elemento d'insieme

Disponibilità del bene: reale

SOGGETTO

Identificazione: Fanciulla e giovane in campagna

Titolo della serie di appartenenza: [Serie non identificata comprendente i nn. 14026-14027]

LOCALIZZAZIONE GEOGRAFICO-AMMINISTRATIVA

INDICAZIONE DEL CONTENITORE FISICO

Codice del contenitore fisico: 2952

Categoria del contenitore fisico: architettura

LOCALIZZAZIONE GEOGRAFICO-AMMINISTRATIVA ATTUALE

Stato: Italia

Regione: Lombardia

Provincia: BS

Nome provincia: Brescia

Codice ISTAT comune: 017029

Comune: Brescia

COLLOCAZIONE SPECIFICA

Tipologia: palazzo

Qualificazione: privato

Denominazione: Palazzo Martinengo da Barco

Indirizzo: Via Martinengo da Barco, 1

Denominazione struttura conservativa - livello 1: Musei Civici di Arte e Storia

Denominazione struttura conservativa - livello 2: Pinacoteca Tosio Martinengo

Tipologia struttura conservativa: museo

Altra denominazione [1 / 2]: Civica Pinacoteca Tosio Martinengo

Altra denominazione [2 / 2]: Civica Pinacoteca Tosio Martinengo

DATI PATRIMONIALI E COLLEZIONI

INVENTARIO

Data: 1997

Numero: 14027

CRONOLOGIA

CRONOLOGIA GENERICA

Secolo: sec. XVIII

Frazione di secolo: ultimo quarto

CRONOLOGIA SPECIFICA

Da: 1775

Validità: post

A: 1799

Validità: ante

Motivazione cronologia: bibliografia

DEFINIZIONE CULTURALE

AUTORE

Ruolo: incisore

Nome di persona o ente: Anonimo

Tipo intestazione: P

Motivazione dell'attribuzione: documentazione

AMBITO CULTURALE

Denominazione: Scuola francese

DATI TECNICI

MATERIA E TECNICA

Materia: acquaforte

MISURE [1 / 2]

Parte: inciso

Unità: mm

Altezza: 73

Larghezza: 47

MISURE [2 / 2]

Parte: foglio

Unità: mm

Altezza: 93

Larghezza: 55

Filigrana: Privo di filigrana

DATI ANALITICI

ISCRIZIONI

Classe di appartenenza: didascalica

Posizione: in lastra

Trascrizione: Le Rouge de la Pudeur.

CONSERVAZIONE

STATO DI CONSERVAZIONE

Data: 2003/04/29

Stato di conservazione: discreto

CONDIZIONE GIURIDICA E VINCOLI

CONDIZIONE GIURIDICA

Indicazione generica: proprietà Ente pubblico territoriale

Indicazione specifica: Comune di Brescia

ACQUISIZIONE

Nome: Ateneo di Brescia

FONTI E DOCUMENTI DI RIFERIMENTO

DOCUMENTAZIONE FOTOGRAFICA

Codice univoco della risorsa: SC_S_D0080-14027_IMG-0000072084

Genere: documentazione allegata

Tipo: fotografia digitale

Codice identificativo: ST14027

Nome del file originale: ST14027.TIF

FONTI E DOCUMENTI

Autore: [Cicogna L.]

Denominazione: Stampe Inventario

Data: [1906-sd.]

Foglio Carta: v. II p. 149 num. 14027

Nome dell'archivio: Brescia, Archivio Musei Arte e Storia

COMPILAZIONE

COMPILAZIONE

Anno di redazione: 2003

Ente compilatore: Comune di Brescia

Nome: D'Adda, R.

Funzionario responsabile: Pacia, A.