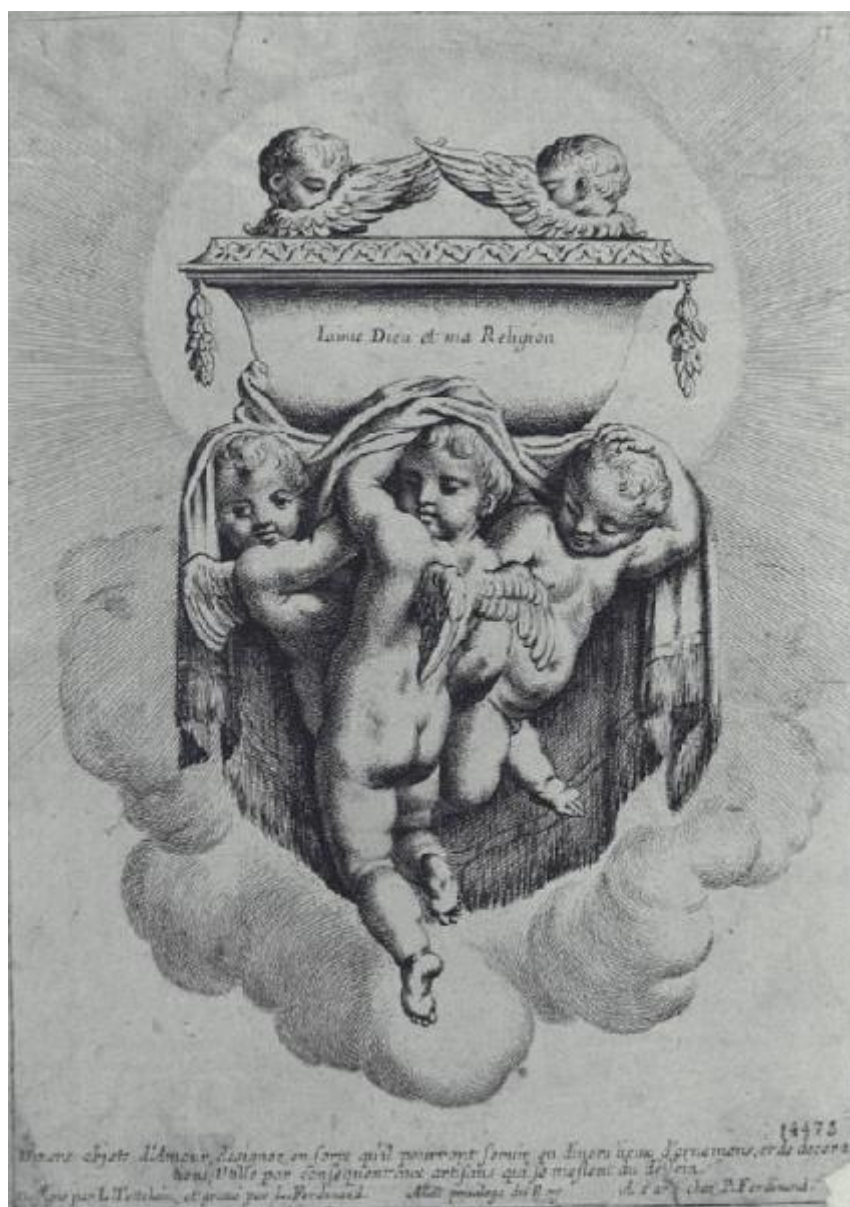


Divers objets d'Amour

Elle Louis detto Ferdinand il vecchio; Tettelain L.



Link risorsa: <https://www.lombardiabeniculturali.it/stampe/schede/D0080-14475/>

Scheda SIRBeC: <https://www.lombardiabeniculturali.it/stampe/schede-complete/D0080-14475/>

CODICI

Unità operativa: D0080

Numero scheda: 14475

Codice scheda: D0080-14475

Tipo scheda: S

Livello ricerca: I

CODICE UNIVOCO

Codice regione: 03

Ente schedatore: R03/ Comune di Brescia

Ente competente: S23

OGGETTO

OGGETTO

Definizione: stampa

Tipologia: stampa di riproduzione

Disponibilità del bene: reale

SOGGETTO

Categoria generale: decorazioni e ornati

Identificazione: Amorini che sorreggono un bacile

Titolo

Diuers objets d'Amour, designez en forte qu'il pourront seruir en diuers lieux, d'ornemens, et de decora= / tions, Utille par consequent aux artisans qui se meslent du dessein.

Titolo proprio

Diuers objets d'Amour, designez en forte qu'il pourront seruir en diuers lieux, d'ornemens, et de decora= / tions, Utille par consequent aux artisans qui se meslent du dessein.

Tipo titolo: dalla stampa

Titolo della serie di appartenenza: Divers objets d'Amour

LOCALIZZAZIONE GEOGRAFICO-AMMINISTRATIVA

INDICAZIONE DEL CONTENITORE FISICO

Codice del contenitore fisico: 2952

Categoria del contenitore fisico: architettura

LOCALIZZAZIONE GEOGRAFICO-AMMINISTRATIVA ATTUALE

Stato: Italia

Regione: Lombardia

Provincia: BS

Nome provincia: Brescia

Codice ISTAT comune: 017029

Comune: Brescia

COLLOCAZIONE SPECIFICA

Tipologia: palazzo

Qualificazione: privato

Denominazione: Palazzo Martinengo da Barco

Indirizzo: Via Martinengo da Barco, 1

Denominazione struttura conservativa - livello 1: Musei Civici di Arte e Storia

Denominazione struttura conservativa - livello 2: Pinacoteca Tosio Martinengo

Tipologia struttura conservativa: museo

Altra denominazione [1 / 2]: Civica Pinacoteca Tosio Martinengo

Altra denominazione [2 / 2]: Civica Pinacoteca Tosio Martinengo

DATI PATRIMONIALI E COLLEZIONI

INVENTARIO

Data: 1997

Numero: 14475

CRONOLOGIA

CRONOLOGIA GENERICA

Secolo: sec. XVII

Frazione di secolo: secondo quarto

CRONOLOGIA SPECIFICA

Da: 1625

Validità: post

A: 1649

Validità: ante

Motivazione cronologia: bibliografia

DEFINIZIONE CULTURALE

AUTORE [1 / 3]

Ruolo: incisore

Nome di persona o ente: Elle Louis detto Ferdinand il vecchio

Tipo intestazione: P

Dati anagrafici/Periodo di attività: 1648/ 1717

Motivazione dell'attribuzione: iscrizione

AUTORE [2 / 3]

Ruolo: inventore

Nome di persona o ente: Tettelain L.

Tipo intestazione: P

Motivazione dell'attribuzione: iscrizione

AUTORE [3 / 3]

Ruolo: disegnatore

Nome di persona o ente: Tettelain L.

Tipo intestazione: P

Motivazione dell'attribuzione: iscrizione

AMBITO CULTURALE

Denominazione: Scuola francese

DATI TECNICI

MATERIA E TECNICA

Materia: acquaforte

MISURE [1 / 3]

Parte: inciso

Unità: mm

Altezza: 259

Larghezza: 183

MISURE [2 / 3]

Parte: lastra

Unità: mm

Larghezza: 186

MISURE [3 / 3]

Parte: foglio

Unità: mm

Altezza: 265

Larghezza: 188

Filigrana: Filigrana da verificare

DATI ANALITICI

ISCRIZIONI [1 / 5]

Classe di appartenenza: didascalica

Posizione: nell'inciso

Trascrizione: Iaime Dieu et ma Religion

ISCRIZIONI [2 / 5]

Classe di appartenenza: didascalica

Posizione: nell'inciso

Trascrizione

Diuers objets d'Amour, designez en forte qu'il pourront seruir en diuers lieux, d'ornemens, et de decora= / tions, Utile par consequent aux artisans qui se meslent du dessein.

ISCRIZIONI [3 / 5]

Classe di appartenenza: indicazione di responsabilità

Posizione: nell'inciso

Trascrizione: Dessigne par L. Tettelain, et graué par L. Ferdinand.

ISCRIZIONI [4 / 5]

Classe di appartenenza: indicazione di responsabilità

Posizione: nell'inciso

Trascrizione: Auec priuilege du Roy.

ISCRIZIONI [5 / 5]

Classe di appartenenza: indicazione di responsabilità

Posizione: nell'inciso

Trascrizione: A Par[is] chez P. Ferdinand.

CONSERVAZIONE

STATO DI CONSERVAZIONE

Data: 2000/09/18

Stato di conservazione: discreto

CONDIZIONE GIURIDICA E VINCOLI

CONDIZIONE GIURIDICA

Indicazione generica: proprietà Ente pubblico territoriale

Indicazione specifica: Comune di Brescia

ACQUISIZIONE

Tipo acquisizione: acquisto

FONTI E DOCUMENTI DI RIFERIMENTO

DOCUMENTAZIONE FOTOGRAFICA

Codice univoco della risorsa: SC_S_D0080-14475_IMG-0000072227

Genere: documentazione allegata

Tipo: fotografia digitale

Codice identificativo: ST14475.TIF

Nome del file originale: ST14475.TIF

FONTI E DOCUMENTI

Autore: [Cicogna L.]

Denominazione: Stampe Inventario

Data: [1906-sd.]

Foglio Carta: v. II p. 159 num. 14475

Nome dell'archivio: Brescia, Archivio Musei Arte e Storia

COMPILAZIONE

COMPILAZIONE

Anno di redazione: 2000

Ente compilatore: Comune di Brescia

Nome: D'Adda, R.

Funzionario responsabile: Pacia, A.

AGGIORNAMENTO-REVISIONE

Anno di aggiornamento/revisione: 2003

Nome: D'Adda, R.