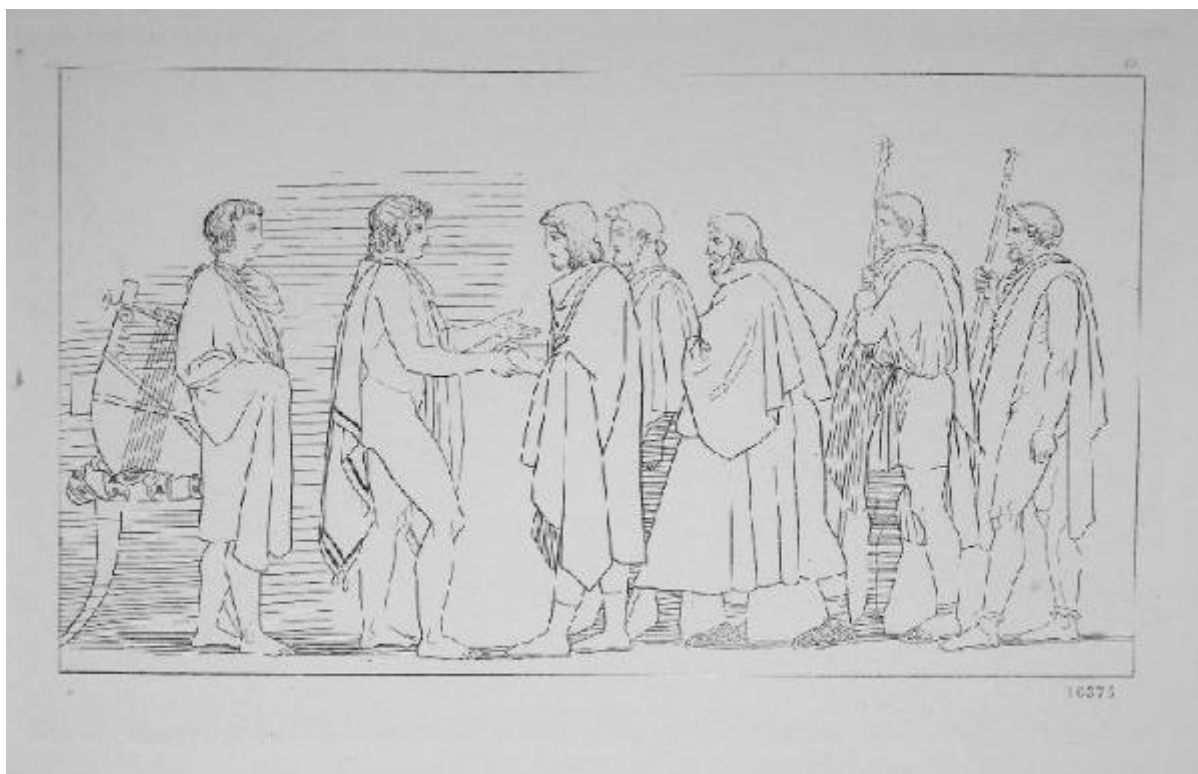


Sujets de l'Iliade d'Homere gravés d'après les compositions de John Flaxman sculpteur anglais

Anonimo; Flaxman John



Link risorsa: <https://www.lombardiabeniculturali.it/stampe/schede/D0080-16375/>

Scheda SIRBeC: <https://www.lombardiabeniculturali.it/stampe/schede-complete/D0080-16375/>

CODICI

Unità operativa: D0080

Numero scheda: 16375

Codice scheda: D0080-16375

Tipo scheda: S

Livello ricerca: I

CODICE UNIVOCO

Codice regione: 03

Ente schedatore: R03/ Comune di Brescia

Ente competente: S23

RELAZIONI

RELAZIONI CON ALTRI BENI

Tipo relazione: correlazione

Tipo scheda: S

OGGETTO

OGGETTO

Definizione: stampa

Tipologia: stampa di riproduzione

Identificazione: elemento d'insieme

Disponibilità del bene: reale

SOGGETTO

Categoria generale: mitologia

Identificazione: Ulisse, Aiace e Fenice al cospetto di Achille

Titolo della serie di appartenenza

Sujets de l'Illiade d'Homere gravées d'après les compositions de John Flaxman sculpteur anglais

LOCALIZZAZIONE GEOGRAFICO-AMMINISTRATIVA

INDICAZIONE DEL CONTENITORE FISICO

Codice del contenitore fisico: 2952

Categoria del contenitore fisico: architettura

LOCALIZZAZIONE GEOGRAFICO-AMMINISTRATIVA ATTUALE

Stato: Italia

Regione: Lombardia

Provincia: BS

Nome provincia: Brescia

Codice ISTAT comune: 017029

Comune: Brescia

COLLOCAZIONE SPECIFICA

Tipologia: palazzo

Qualificazione: privato

Denominazione: Palazzo Martinengo da Barco

Indirizzo: Via Martinengo da Barco, 1

Denominazione struttura conservativa - livello 1: Musei Civici di Arte e Storia

Denominazione struttura conservativa - livello 2: Pinacoteca Tosio Martinengo

Tipologia struttura conservativa: museo

Altra denominazione [1 / 2]: Civica Pinacoteca Tosio Martinengo

Altra denominazione [2 / 2]: Civica Pinacoteca Tosio Martinengo

DATI PATRIMONIALI E COLLEZIONI

INVENTARIO

Data: 1997

Numero: 16375

CRONOLOGIA

CRONOLOGIA GENERICA

Secolo: sec. XIX

Frazione di secolo: primo quarto

CRONOLOGIA SPECIFICA

Da: 1800

Validità: post

A: 1824

Validità: ante

Motivazione cronologia: bibliografia

DEFINIZIONE CULTURALE

AUTORE [1 / 2]

Ruolo: incisore (?)

Nome di persona o ente: Anonimo

Tipo intestazione: P

Motivazione dell'attribuzione: documentazione

AUTORE [2 / 2]

Ruolo: inventore

Nome di persona o ente: Flaxman John

Tipo intestazione: P

Motivazione dell'attribuzione: iscrizione

AMBITO CULTURALE

Denominazione: Neoclassicismo (?)

DATI TECNICI

MATERIA E TECNICA

Materia: acquaforte

MISURE [1 / 3]

Parte: inciso

Unità: mm

Altezza: 167

Larghezza: 296

MISURE [2 / 3]

Parte: lastra

Unità: mm

Altezza: 197

Larghezza: 319

MISURE [3 / 3]

Parte: foglio

Unità: mm

Altezza: 321

Larghezza: 453

Filigrana: Privo di filigrana

DATI ANALITICI

ISCRIZIONI

Classe di appartenenza: documentaria

Posizione: in lastra

Trascrizione: 15.

CONSERVAZIONE

STATO DI CONSERVAZIONE

Data: 2003/06/04

Stato di conservazione: buono

CONDIZIONE GIURIDICA E VINCOLI

CONDIZIONE GIURIDICA

Indicazione generica: proprietà Ente pubblico territoriale

Indicazione specifica: Comune di Brescia

ACQUISIZIONE

Tipo acquisizione: acquisto

FONTI E DOCUMENTI DI RIFERIMENTO

DOCUMENTAZIONE FOTOGRAFICA

Codice univoco della risorsa: SC_S_D0080-16375_IMG-0000072485

Genere: documentazione allegata

Tipo: fotografia digitale

Codice identificativo: ST16375.TIF

Nome del file originale: ST16375.TIF

FONTI E DOCUMENTI

Autore: [Cicogna L.]

Denominazione: Stampe Inventario

Data: [1906-sd.]

Foglio Carta: v. III p. 52 n. 16361-95

Nome dell'archivio: Brescia, Archivio Musei Arte e Storia

COMPILAZIONE

COMPILAZIONE

Anno di redazione: 2003

Ente compilatore: Comune di Brescia

Nome: D'Adda, R.

Funzionario responsabile: Pacia, A.