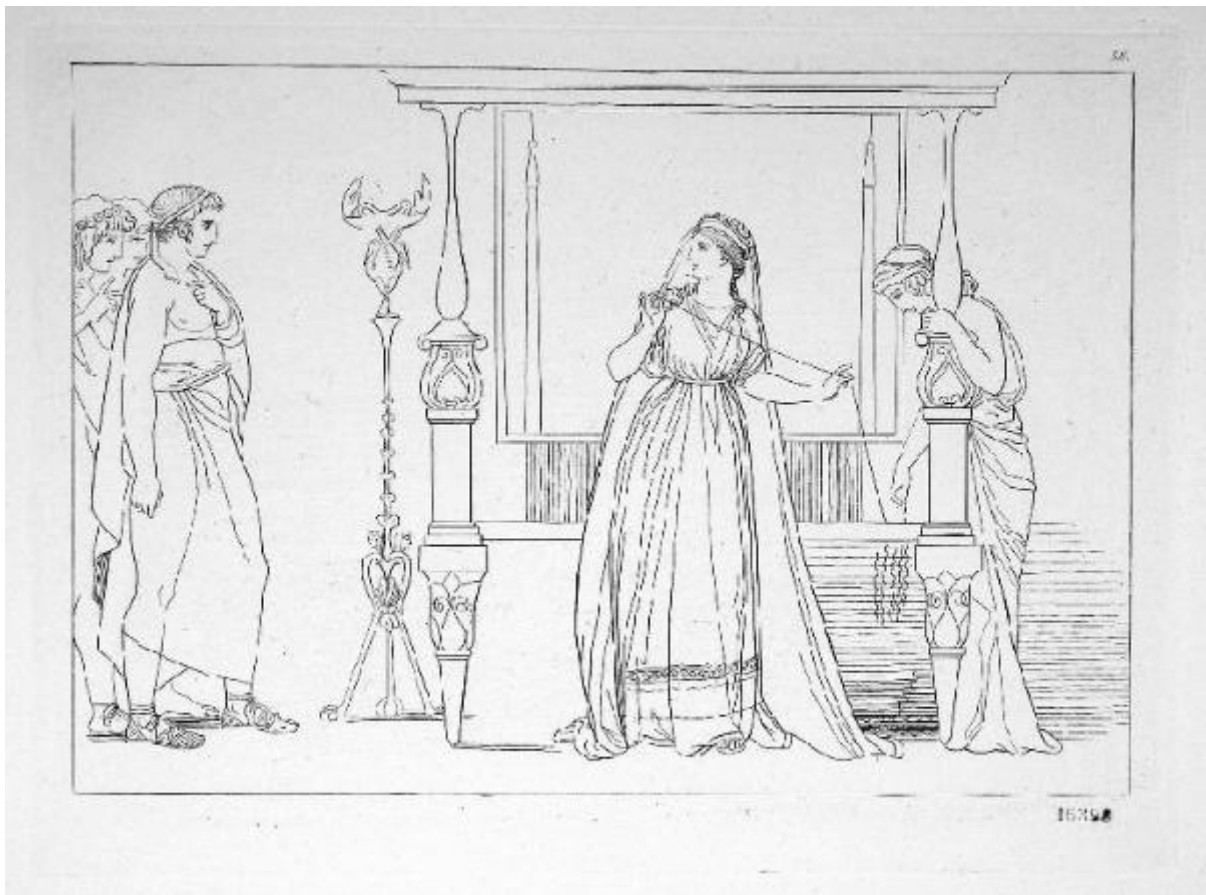


# Sujets de l'Odiss e d'Homere grav s d'apr s les dessins et compositions de John Flaxman sculpt.r anglais

Anonimo; Flaxman John



Link risorsa: <https://www.lombardiabeniculturali.it/stampe/schede/D0080-16398/>

Scheda SIRBeC: <https://www.lombardiabeniculturali.it/stampe/schede-complete/D0080-16398/>

## CODICI

Unità operativa: D0080

Numero scheda: 16398

Codice scheda: D0080-16398

Tipo scheda: S

Livello ricerca: I

### CODICE UNIVOCO

Codice regione: 03

Ente schedatore: R03/ Comune di Brescia

Ente competente: S23

## RELAZIONI

### RELAZIONI CON ALTRI BENI

Tipo relazione: correlazione

Tipo scheda: S

## OGGETTO

### OGGETTO

Definizione: stampa

Tipologia: stampa di riproduzione

Identificazione: elemento d'insieme

Disponibilità del bene: reale

### SOGGETTO

Identificazione: Penelope e i Proci

Titolo della serie di appartenenza

Sujets de l'Odissée d'Homere gravés d'après les dessins et compositions de John Flaxman sculpt.r anglais

## LOCALIZZAZIONE GEOGRAFICO-AMMINISTRATIVA

### INDICAZIONE DEL CONTENITORE FISICO

Codice del contenitore fisico: 2952

Categoria del contenitore fisico: architettura

## LOCALIZZAZIONE GEOGRAFICO-AMMINISTRATIVA ATTUALE

Stato: Italia

Regione: Lombardia

Provincia: BS

Nome provincia: Brescia

Codice ISTAT comune: 017029

Comune: Brescia

## COLLOCAZIONE SPECIFICA

Tipologia: palazzo

Qualificazione: privato

Denominazione: Palazzo Martinengo da Barco

Indirizzo: Via Martinengo da Barco, 1

Denominazione struttura conservativa - livello 1: Musei Civici di Arte e Storia

Denominazione struttura conservativa - livello 2: Pinacoteca Tosio Martinengo

Tipologia struttura conservativa: museo

Altra denominazione [1 / 2]: Civica Pinacoteca Tosio Martinengo

Altra denominazione [2 / 2]: Civica Pinacoteca Tosio Martinengo

## DATI PATRIMONIALI E COLLEZIONI

### INVENTARIO

Data: 1997

Numero: 16398

## CRONOLOGIA

### CRONOLOGIA GENERICA

Secolo: sec. XIX

Frazione di secolo: primo quarto

### CRONOLOGIA SPECIFICA

Da: 1800

Validità: post

A: 1824

Validità: ante

Motivazione cronologia: bibliografia

## DEFINIZIONE CULTURALE

### AUTORE [1 / 2]

Ruolo: incisore (?)

Nome di persona o ente: Anonimo

Tipo intestazione: P

Motivazione dell'attribuzione: documentazione

### AUTORE [2 / 2]

Ruolo: inventore

Nome di persona o ente: Flaxman John

Tipo intestazione: P

Motivazione dell'attribuzione: iscrizione

## AMBITO CULTURALE

Denominazione: Neoclassicismo (?)

## DATI TECNICI

### MATERIA E TECNICA

Materia: acquaforte

### MISURE [1 / 3]

Parte: inciso

Unità: mm

Altezza: 166

Larghezza: 240

### MISURE [2 / 3]

Parte: lastra

Unità: mm

Altezza: 193

Larghezza: 260

### MISURE [3 / 3]

Parte: foglio

Unità: mm

Altezza: 318

Larghezza: 447

Filigrana: Privo di filigrana

## DATI ANALITICI

### ISCRIZIONI

Classe di appartenenza: documentaria

Posizione: in lastra

Trascrizione: 38.

## CONSERVAZIONE

### STATO DI CONSERVAZIONE

Data: 2003/06/12

Stato di conservazione: buono

## CONDIZIONE GIURIDICA E VINCOLI

### CONDIZIONE GIURIDICA

Indicazione generica: proprietà Ente pubblico territoriale

Indicazione specifica: Comune di Brescia

### ACQUISIZIONE

Tipo acquisizione: acquisto

## FONTI E DOCUMENTI DI RIFERIMENTO

### DOCUMENTAZIONE FOTOGRAFICA

Codice univoco della risorsa: SC\_S\_D0080-16398\_IMG-0000072508

Genere: documentazione allegata

Tipo: fotografia digitale

Codice identificativo: ST16398.TIF

Nome del file originale: ST16398.TIF

### FONTI E DOCUMENTI

Autore: [Cicogna L.]

Denominazione: Stampe Inventario

Data: [1906-sd.]

Foglio Carta: v. III 52 n. 16396-424

Nome dell'archivio: Brescia, Archivio Musei Arte e Storia

## COMPILAZIONE

### COMPILAZIONE

Anno di redazione: 2003

Ente compilatore: Comune di Brescia

Nome: D'Adda, R.

Funzionario responsabile: Pacia A.