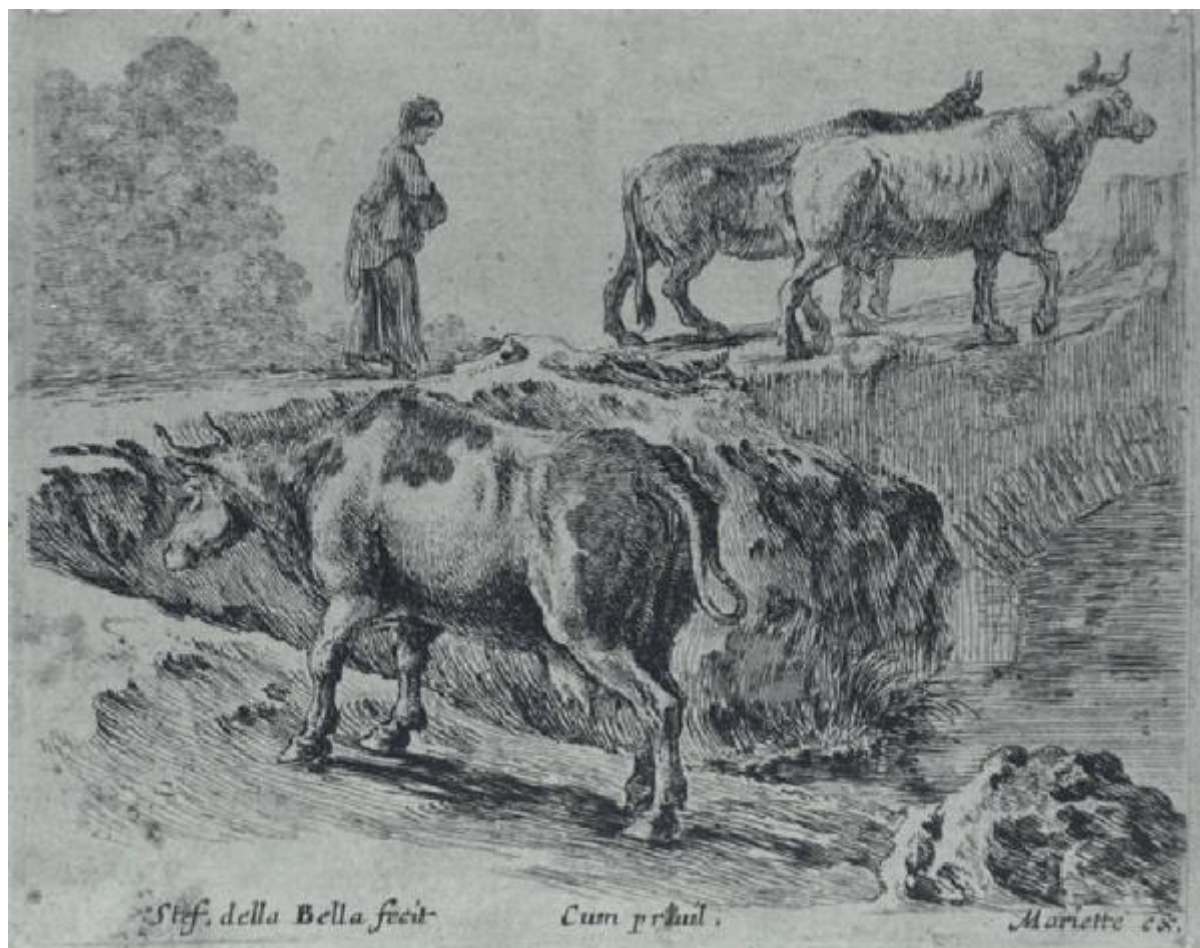


Diversi capricci

Della Bella Stefano



Link risorsa: <https://www.lombardiabeniculturali.it/stampe/schede/D0080-50238/>

Scheda SIRBeC: <https://www.lombardiabeniculturali.it/stampe/schede-complete/D0080-50238/>

CODICI

Unità operativa: D0080

Numero scheda: 50238

Codice scheda: D0080-50238

Tipo scheda: S

Livello ricerca: I

CODICE UNIVOCO

Codice regione: 03

Ente schedatore: R03/ Comune di Brescia

Ente competente: S23

RELAZIONI

RELAZIONI CON ALTRI BENI

Tipo relazione: correlazione

Tipo scheda: S

OGGETTO

OGGETTO

Definizione: stampa

Tipologia: stampa di invenzione

Identificazione: elemento d'insieme

Disponibilità del bene: reale

SOGGETTO

Categoria generale: animali

Identificazione: Vacche che attraversano un ponte

Titolo della serie di appartenenza: Diversi capricci

LOCALIZZAZIONE GEOGRAFICO-AMMINISTRATIVA

INDICAZIONE DEL CONTENITORE FISICO

Codice del contenitore fisico: 2952

Categoria del contenitore fisico: architettura

LOCALIZZAZIONE GEOGRAFICO-AMMINISTRATIVA ATTUALE

Stato: Italia

Regione: Lombardia

Provincia: BS

Nome provincia: Brescia

Codice ISTAT comune: 017029

Comune: Brescia

COLLOCAZIONE SPECIFICA

Tipologia: palazzo

Qualificazione: privato

Denominazione: Palazzo Martinengo da Barco

Indirizzo: Via Martinengo da Barco, 1

Denominazione struttura conservativa - livello 1: Musei Civici di Arte e Storia

Denominazione struttura conservativa - livello 2: Pinacoteca Tosio Martinengo

Tipologia struttura conservativa: museo

Altra denominazione [1 / 2]: Civica Pinacoteca Tosio Martinengo

Altra denominazione [2 / 2]: Civica Pinacoteca Tosio Martinengo

DATI PATRIMONIALI E COLLEZIONI

INVENTARIO

Data: 1997

Numero: 50238

CRONOLOGIA

CRONOLOGIA GENERICA

Secolo: sec. XVII

Frazione di secolo: secondo quarto

CRONOLOGIA SPECIFICA

Da: 1625

Validità: post

A: 1649

Validità: ante

Motivazione cronologia: documentazione

DEFINIZIONE CULTURALE

AUTORE

Ruolo: incisore

Nome di persona o ente: Della Bella Stefano

Tipo intestazione: P

Dati anagrafici/Periodo di attività: 1610/ 1664

Motivazione dell'attribuzione: iscrizione

AMBITO CULTURALE

Denominazione: Scuola fiorentina

DATI TECNICI

MATERIA E TECNICA

Materia: acquaforte

MISURE [1 / 3]

Parte: inciso

Unità: mm

Altezza: 72

Larghezza: 97

MISURE [2 / 3]

Parte: lastra

Unità: mm

Larghezza: 98

MISURE [3 / 3]

Parte: foglio

Unità: mm

Altezza: 80

Larghezza: 102

Filigrana: Privo di filigrana

DATI ANALITICI

ISCRIZIONI [1 / 3]

Classe di appartenenza: indicazione di responsabilità

Posizione: in lastra

Trascrizione: Stef. della Bella fecit

ISCRIZIONI [2 / 3]

Classe di appartenenza: indicazione di responsabilità

Posizione: in lastra

Trascrizione: Cum priuil.

ISCRIZIONI [3 / 3]

Classe di appartenenza: indicazione di responsabilità

Posizione: in lastra

Trascrizione: Mariette ex.

CONSERVAZIONE

STATO DI CONSERVAZIONE

Data: 1999/12/13

Stato di conservazione: mediocre

CONDIZIONE GIURIDICA E VINCOLI

CONDIZIONE GIURIDICA

Indicazione generica: proprietà Ente pubblico territoriale

Indicazione specifica: Comune di Brescia

ACQUISIZIONE

Nome: Ignoto

FONTI E DOCUMENTI DI RIFERIMENTO

DOCUMENTAZIONE FOTOGRAFICA

Codice univoco della risorsa: SC_S_D0080-50238_IMG-0000072533

Genere: documentazione allegata

Tipo: fotografia digitale

Codice identificativo: ST50238.TIF

Nome del file originale: ST50238.TIF

BIBLIOGRAFIA

Genere: bibliografia specifica

Autore: De Vesme A.

Titolo contribuito: Stefano Della Bella

Luogo di edizione: New York

Anno di edizione: 1971

V., pp., nn.: p. 72 num. 136

COMPILAZIONE

COMPILAZIONE

Anno di redazione: 1999

Ente compilatore: Comune di Brescia

Nome: D'Adda, R.

Funzionario responsabile: Pacia A.