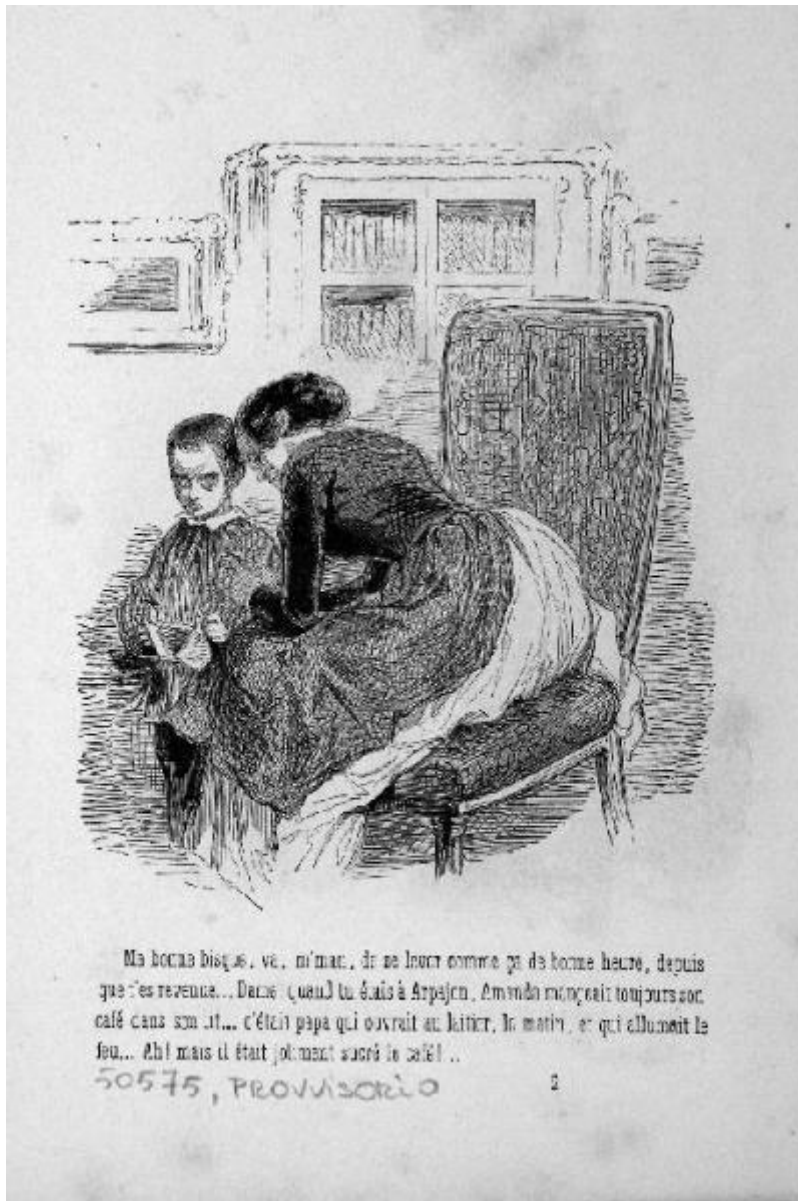


## Aux Bureaux du Figaro et de l'Autografe

Anonimo; Gavarni Paul detto Chavalier Hippolyte-Guillaume-Sulpice



Link risorsa: <https://www.lombardiabeniculturali.it/stampe/schede/D0080-50575/>

Scheda SIRBeC: <https://www.lombardiabeniculturali.it/stampe/schede-complete/D0080-50575/>

## CODICI

Unità operativa: D0080

Numero scheda: 50575

Codice scheda: D0080-50575

Tipo scheda: S

Livello ricerca: I

### CODICE UNIVOCO

Codice regione: 03

Ente schedatore: R03/ Comune di Brescia

Ente competente: S23

## RELAZIONI

### RELAZIONI CON ALTRI BENI

Tipo relazione: correlazione

Tipo scheda: S

## OGGETTO

### OGGETTO

Definizione: stampa

Tipologia: stampa di riproduzione

Identificazione: elemento d'insieme

Disponibilità del bene: reale

### SOGGETTO

Identificazione: Madre si raccomanda al figlio

Titolo della serie di appartenenza: Aux Bureaux du Figaro et de l'Autografe

## LOCALIZZAZIONE GEOGRAFICO-AMMINISTRATIVA

### INDICAZIONE DEL CONTENITORE FISICO

Codice del contenitore fisico: 2952

Categoria del contenitore fisico: architettura

## LOCALIZZAZIONE GEOGRAFICO-AMMINISTRATIVA ATTUALE

Stato: Italia

Regione: Lombardia

Provincia: BS

Nome provincia: Brescia

Codice ISTAT comune: 017029

Comune: Brescia

## COLLOCAZIONE SPECIFICA

Tipologia: palazzo

Qualificazione: privato

Denominazione: Palazzo Martinengo da Barco

Indirizzo: Via Martinengo da Barco, 1

Denominazione struttura conservativa - livello 1: Musei Civici di Arte e Storia

Denominazione struttura conservativa - livello 2: Pinacoteca Tosio Martinengo

Tipologia struttura conservativa: museo

Altra denominazione [1 / 2]: Civica Pinacoteca Tosio Martinengo

Altra denominazione [2 / 2]: Civica Pinacoteca Tosio Martinengo

## DATI PATRIMONIALI E COLLEZIONI

### INVENTARIO

Data: 1997

Numero: 50575

## CRONOLOGIA

### CRONOLOGIA GENERICA

Secolo: sec. XIX

Frazione di secolo: terzo quarto

### CRONOLOGIA SPECIFICA

Da: 1864

Validità: post

A: 1864

Validità: ante

Motivazione cronologia: data

## DEFINIZIONE CULTURALE

### AUTORE [1 / 3]

Ruolo: incisore

Nome di persona o ente: Anonimo

Tipo intestazione: P

Motivazione dell'attribuzione: documentazione

### AUTORE [2 / 3]

Ruolo: inventore

Nome di persona o ente: Gavarni Paul detto Chavalier Hippolyte-Guillaume-Sulpice

Tipo intestazione: P

Dati anagrafici/Periodo di attività: 1804/ 1866

Motivazione dell'attribuzione: iscrizione

### AUTORE [3 / 3]

Ruolo: disegnatore

Nome di persona o ente: Gavarni Paul detto Chavalier Hippolyte-Guillaume-Sulpice

Tipo intestazione: P

Dati anagrafici/Periodo di attività: 1804/ 1866

Motivazione dell'attribuzione: iscrizione

## AMBITO CULTURALE

Denominazione: Scuola francese

## DATI TECNICI

### MATERIA E TECNICA

Materia: fotoincisione

### MISURE [1 / 2]

Parte: parte disegnata

Unità: mm

Altezza: 122

Larghezza: 110

## MISURE [2 / 2]

Parte: foglio

Unità: mm

Altezza: 429

Larghezza: 308

Filigrana: Privo di filigrana

## DATI ANALITICI

### ISCRIZIONI

Classe di appartenenza: didascalica

Posizione: sul foglio

Trascrizione: Ma bonne [...] le café! ..

## CONSERVAZIONE

### STATO DI CONSERVAZIONE

Data: 2001/04/27

Stato di conservazione: mediocre

## CONDIZIONE GIURIDICA E VINCOLI

### CONDIZIONE GIURIDICA

Indicazione generica: proprietà Ente pubblico territoriale

Indicazione specifica: Comune di Brescia

### ACQUISIZIONE

Tipo acquisizione: acquisto

## FONTI E DOCUMENTI DI RIFERIMENTO

### DOCUMENTAZIONE FOTOGRAFICA

Codice univoco della risorsa: SC\_S\_D0080-50575\_IMG-0000072605

Genere: documentazione allegata

Tipo: fotografia digitale

Codice identificativo: ST50575.TIF

Nome del file originale: ST50575.TIF

#### **FONTI E DOCUMENTI**

Autore: [Cicogna L.]

Denominazione: Stampe Inventario

Data: [1906-sd.]

Foglio Carta: v. III p. 75 num. 17175

Nome dell'archivio: Brescia, Archivio Musei Arte e Storia

#### **COMPILAZIONE**

##### **COMPILAZIONE**

Anno di redazione: 2001

Ente compilatore: Comune di Brescia

Nome: Menta, L.

Funzionario responsabile: Pacia, A.

##### **AGGIORNAMENTO-REVISIONE**

Anno di aggiornamento/revisione: 2003

Nome: Menta. L.