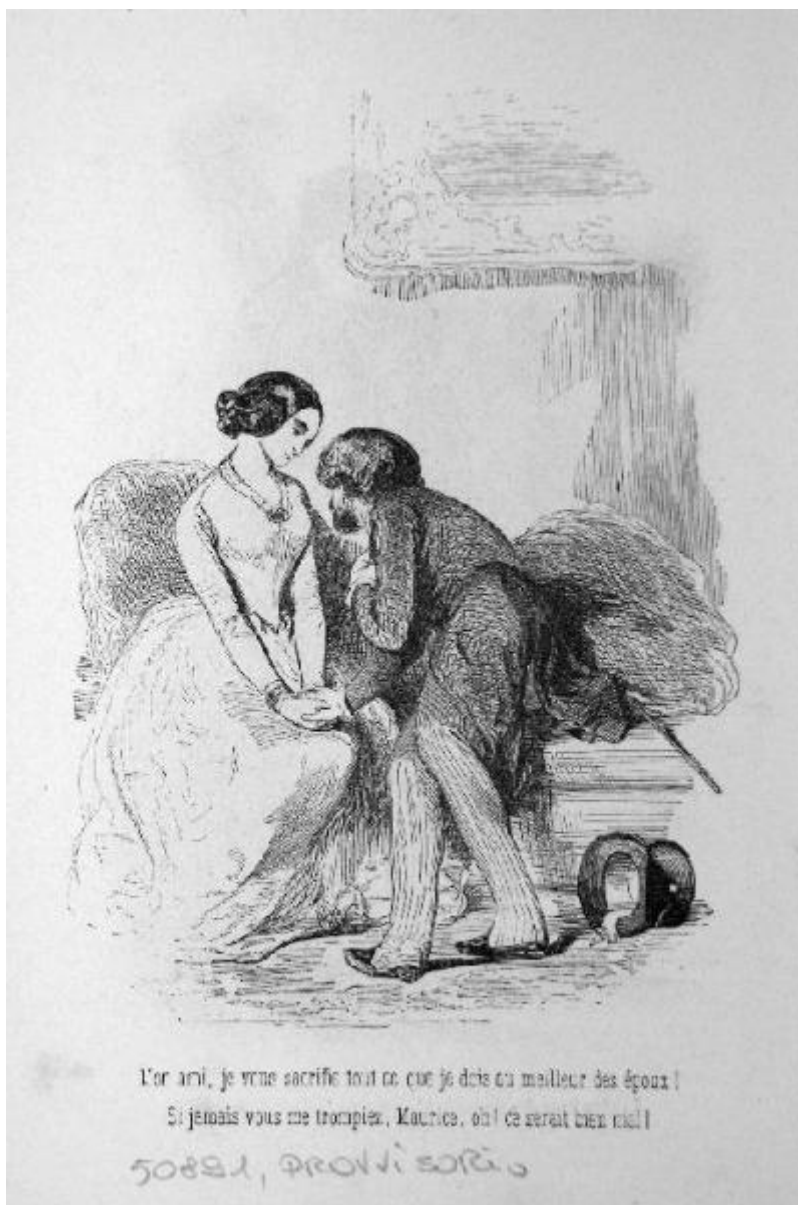


Aux Bureaux du Figaro et de l'Autographe

Anonimo; Gavarni Paul detto Chavalier Hippolyte-Guillaume-Sulpice



Link risorsa: <https://www.lombardiabeniculturali.it/stampe/schede/D0080-50891/>

Scheda SIRBeC: <https://www.lombardiabeniculturali.it/stampe/schede-complete/D0080-50891/>

CODICI

Unità operativa: D0080

Numero scheda: 50891

Codice scheda: D0080-50891

Tipo scheda: S

Livello ricerca: I

CODICE UNIVOCO

Codice regione: 03

Ente schedatore: R03/ Comune di Brescia

Ente competente: S23

RELAZIONI

RELAZIONI CON ALTRI BENI

Tipo relazione: correlazione

Tipo scheda: S

OGGETTO

OGGETTO

Definizione: stampa

Tipologia: stampa di riproduzione

Identificazione: elemento d'insieme

Disponibilità del bene: reale

SOGGETTO

Identificazione: Colloquio fra due innamorati

Titolo della serie di appartenenza: Aux Bureaux du Figaro et de l'Autografe

LOCALIZZAZIONE GEOGRAFICO-AMMINISTRATIVA

INDICAZIONE DEL CONTENITORE FISICO

Codice del contenitore fisico: 2952

Categoria del contenitore fisico: architettura

LOCALIZZAZIONE GEOGRAFICO-AMMINISTRATIVA ATTUALE

Stato: Italia

Regione: Lombardia

Provincia: BS

Nome provincia: Brescia

Codice ISTAT comune: 017029

Comune: Brescia

COLLOCAZIONE SPECIFICA

Tipologia: palazzo

Qualificazione: privato

Denominazione: Palazzo Martinengo da Barco

Indirizzo: Via Martinengo da Barco, 1

Denominazione struttura conservativa - livello 1: Musei Civici di Arte e Storia

Denominazione struttura conservativa - livello 2: Pinacoteca Tosio Martinengo

Tipologia struttura conservativa: museo

Altra denominazione [1 / 2]: Civica Pinacoteca Tosio Martinengo

Altra denominazione [2 / 2]: Civica Pinacoteca Tosio Martinengo

DATI PATRIMONIALI E COLLEZIONI

INVENTARIO

Data: 1997

Numero: 50891

CRONOLOGIA

CRONOLOGIA GENERICA

Secolo: sec. XIX

Frazione di secolo: terzo quarto

CRONOLOGIA SPECIFICA

Da: 1864

Validità: post

A: 1864

Validità: ante

Motivazione cronologia: data

DEFINIZIONE CULTURALE

AUTORE [1 / 3]

Ruolo: incisore

Nome di persona o ente: Anonimo

Tipo intestazione: P

Motivazione dell'attribuzione: documentazione

AUTORE [2 / 3]

Ruolo: inventore

Nome di persona o ente: Gavarni Paul detto Chavalier Hippolyte-Guillaume-Sulpice

Tipo intestazione: P

Dati anagrafici/Periodo di attività: 1804/ 1866

Motivazione dell'attribuzione: iscrizione

AUTORE [3 / 3]

Ruolo: disegnatore

Nome di persona o ente: Gavarni Paul detto Chavalier Hippolyte-Guillaume-Sulpice

Tipo intestazione: P

Dati anagrafici/Periodo di attività: 1804/ 1866

Motivazione dell'attribuzione: iscrizione

AMBITO CULTURALE

Denominazione: Scuola francese

DATI TECNICI

MATERIA E TECNICA

Materia: fotoincisione

MISURE [1 / 2]

Parte: parte disegnata

Unità: mm

Altezza: 151

Larghezza: 107

MISURE [2 / 2]

Parte: foglio

Unità: mm

Altezza: 426

Larghezza: 306

Filigrana: Privo di filigrana

DATI ANALITICI

ISCRIZIONI

Classe di appartenenza: didascalica

Posizione: sul foglio

Trascrizione: Mon ami, je vous [...] bien mal!

CONSERVAZIONE

STATO DI CONSERVAZIONE

Data: 2001/05/29

Stato di conservazione: mediocre

CONDIZIONE GIURIDICA E VINCOLI

CONDIZIONE GIURIDICA

Indicazione generica: proprietà Ente pubblico territoriale

Indicazione specifica: Comune di Brescia

ACQUISIZIONE

Tipo acquisizione: acquisto

FONTI E DOCUMENTI DI RIFERIMENTO

DOCUMENTAZIONE FOTOGRAFICA

Codice univoco della risorsa: SC_S_D0080-50891_IMG-0000072916

Genere: documentazione allegata

Tipo: fotografia digitale

Codice identificativo: ST50891.TIF

Nome del file originale: ST50891.TIF

FONTI E DOCUMENTI

Autore: [Cicogna L.]

Denominazione: Stampe Inventario

Data: [1906-sd.]

Foglio Carta: v. III p. 75 num. 17175

Nome dell'archivio: Brescia, Archivio Musei Arte e Storia

COMPILAZIONE

COMPILAZIONE

Anno di redazione: 2001

Ente compilatore: Comune di Brescia

Nome: Menta, L.

Funzionario responsabile: Pacia, A.

AGGIORNAMENTO-REVISIONE

Anno di aggiornamento/revisione: 2003

Nome: Menta. L.