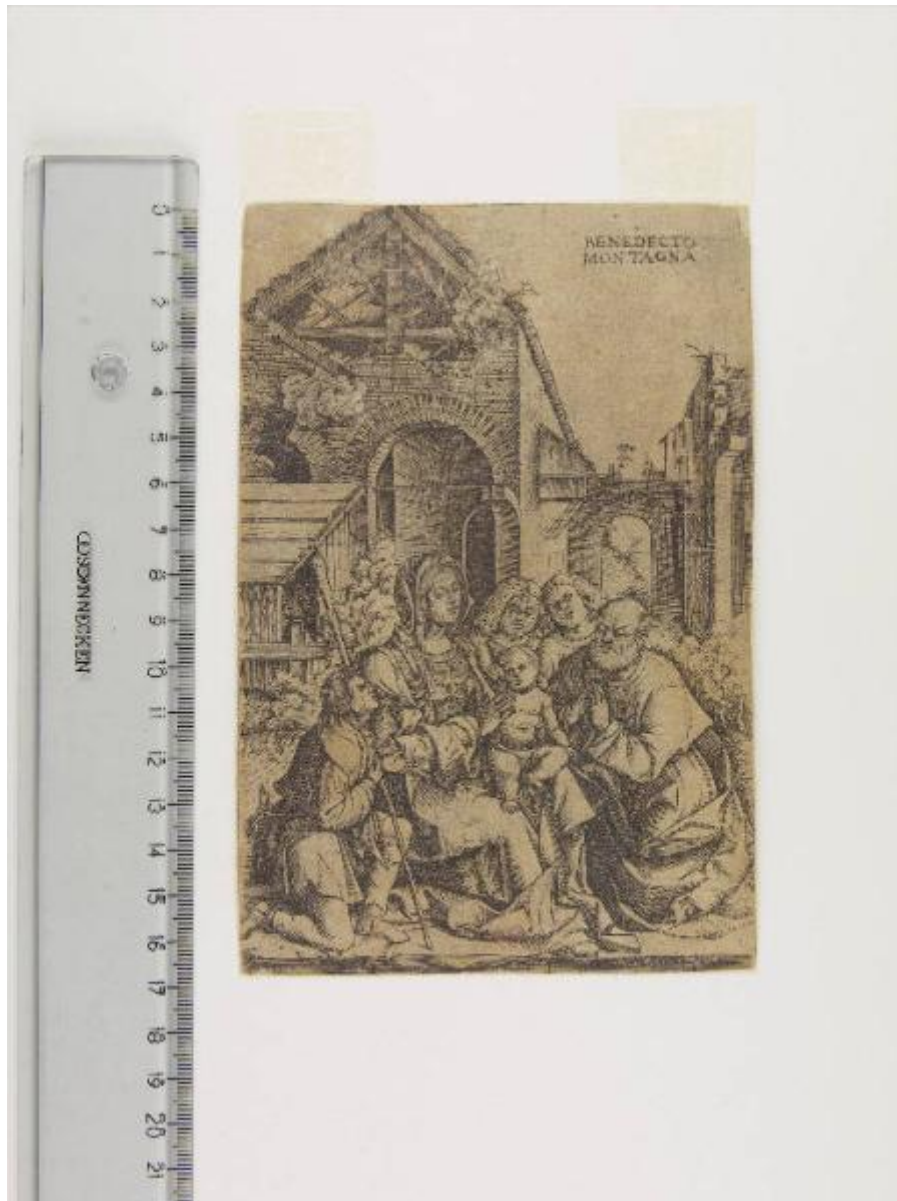


# Natività

## Montagna, Benedetto



Link risorsa: <https://www.lombardiabeniculturali.it/stampe/schede/F0130-00054/>

Scheda SIRBeC: <https://www.lombardiabeniculturali.it/stampe/schede-complete/F0130-00054/>

## **CODICI**

Unità operativa: F0130

Numero scheda: 54

Codice scheda: F0130-00054

Tipo scheda: S

Livello ricerca: P

### **CODICE UNIVOCO**

Codice regione: 03

Numero catalogo generale: 02028658

Ente schedatore: R03/ Musei Civici di Pavia

Ente competente: S27

## **OGGETTO**

### **OGGETTO**

Definizione: stampa smarginata

Tipologia: stampa di invenzione

Disponibilità del bene: reale

### **SOGGETTO**

Categoria generale: sacro

Identificazione: Adorazione dei pastori

Titolo: Natività

Tipo titolo: dalla bibliografia

## **LOCALIZZAZIONE GEOGRAFICO-AMMINISTRATIVA**

### **INDICAZIONE DEL CONTENITORE FISICO**

Codice del contenitore fisico: 12156

Categoria del contenitore fisico: architettura

### **LOCALIZZAZIONE GEOGRAFICO-AMMINISTRATIVA ATTUALE**

Stato: Italia

Regione: Lombardia

Provincia: PV

Nome provincia: Pavia

Codice ISTAT comune: 018110

Comune: Pavia

### **COLLOCAZIONE SPECIFICA**

Tipologia: castello

Qualificazione: signorile

Denominazione: Castello Visconteo

Indirizzo: Viale XI febbraio, 35

Denominazione struttura conservativa - livello 1: Musei Civici di Pavia

Tipologia struttura conservativa: museo

Altra denominazione: Castello Visconteo di Pavia

## **DATI PATRIMONIALI E COLLEZIONI**

### **INVENTARIO**

Denominazione: Inventario Sòriga

Data: 1934

Numero: St. Mal. 1654

Transcodifica del numero di inventario: 01001654

Specifiche inventario: data inventario

### **COLLEZIONI**

Denominazione: Collezione Malaspina

Nome del collezionista: Malaspina di Sannazzaro, Luigi

Data ingresso del bene nella collezione: 1824 ante

Data uscita del bene nella collezione: 1835

Numero inventario bene nella collezione: scuola italiana, cartella II 21

## **CRONOLOGIA**

### **CRONOLOGIA GENERICA**

Secolo: sec. XVI

### **CRONOLOGIA SPECIFICA**

Da: 1506

Validità: ca.

A: 1512

Validità: ca.

Motivazione cronologia: bibliografia

## RIFERIMENTO MATRICE

Matrice non rintracciata: MNR

## DEFINIZIONE CULTURALE

### AUTORE [1 / 2]

Ruolo: incisore

Nome di persona o ente: Montagna, Benedetto

Tipo intestazione: P

Dati anagrafici/Periodo di attività: 1481-1558

Codice scheda autore: F0130-00019

Motivazione dell'attribuzione: iscrizione

### AUTORE [2 / 2]

Ruolo: inventore

Nome di persona o ente: Montagna, Benedetto

Tipo intestazione: P

Dati anagrafici/Periodo di attività: 1481-1558

Codice scheda autore: F0130-00019

Motivazione dell'attribuzione: bibliografia

## DATI TECNICI

### MATERIA E TECNICA

Materia: bulino

### MISURE

Parte: parte incisa

Unità: mm

Altezza: 168

Larghezza: 112

### MISURE FOGLIO

Unità: mm

Altezza: 168

Larghezza: 112

Filigrana: non rilevabile

Materia supporto: carta

### DESCRIZIONE INCHIOSTRI

Colore: nero

Indicazioni sul soggetto

Personaggi religiosi: Maria Vergine; Gesù Bambino; San Giuseppe. Personaggi: pastori. Paesaggio.

## DATI ANALITICI

### ISCRIZIONI [1 / 2]

Classe di appartenenza: indicazione di responsabilità

Tecnica di scrittura: a stampa

Posizione: in alto a destra

Trascrizione: BENEDECTO / MONTAGNA

### ISCRIZIONI [2 / 2]

Classe di appartenenza: inventariale

Tecnica di scrittura: a matita

Posizione: sul controfondo, al verso

Trascrizione: 1654

### STEMMI, EMBLEMI, MARCHI [1 / 2]

Classe di appartenenza: timbro a secco

Qualificazione: di collezione

Identificazione: Stabilimento Malaspina (non in Lugt)

Posizione: in alto a sinistra

Descrizione: lettere S M corsive, entro tondo con perline a rilievo

### STEMMI, EMBLEMI, MARCHI [2 / 2]

Classe di appartenenza: timbro a inchiostro

Qualificazione: di collezione

Identificazione: Stabilimento Malaspina (Lugt 1779a)

Posizione: al verso

Descrizione: STABILIMENTO / MALASPINA, entro ovale; inchiostro nero

Notizie storico-critiche

Questo bulino è datato dagli studiosi nel periodo intermedio della produzione di Benedetto Montagna (circa 1506-1512; cfr. Sheenan in Levenson/Oberhuber/Sheenan 1973). Sono state notate analogie con alcune opere attribuite al padre Bartolomeo (si veda sia Sheenan già citato, e Zucker 1984, p. 389). Gli edifici dello sfondo sono stati avvicinati a quelli della Natività di Dürer (Bartsch VII, n. 2).

## CONSERVAZIONE

### STATO DI CONSERVAZIONE

Data: 2010

Stato di conservazione: buono

Indicazioni specifiche

breve lacerazione, fermata dal controfondo; carta ingiallita; lievissime tracce di colore rosso in basso al centro e in alto verso sinistra

Modalità di conservazione

controfondato e incollato con brachette, lungo il margine superiore, al montaggio moderno (cfr. RS)

Fonte: osservazione diretta

## RESTAURI E ANALISI

### RESTAURI

Data: 1999-2008

Descrizione intervento

distacco dell'incisione dal cartone ottocentesco di sostegno; pulitura; predisposizione su cartone di sostegno con brachette di carta giapponese e copertura in carta anacida

Ente responsabile: SBAS MI

Nome operatore: Perugini, Chiara

## CONDIZIONE GIURIDICA E VINCOLI

### CONDIZIONE GIURIDICA

Indicazione generica: proprietà Ente pubblico territoriale

Indicazione specifica: Comune di Pavia

Indirizzo: Piazza del Municipio, 2 - 27100 Pavia (PV)

## ACQUISIZIONE

Tipo acquisizione: legato

Nome: Malaspina di Sannazzaro, Luigi

Data acquisizione: 1838

Luogo acquisizione: PV/ Pavia

## FONTI E DOCUMENTI DI RIFERIMENTO

### DOCUMENTAZIONE FOTOGRAFICA

Codice univoco della risorsa: SC\_S\_F0130-00054\_IMG-0000146142

Genere: documentazione allegata

Tipo: fotografia digitale colore

Autore: Postini, Luca

Data: 2010/00/00

Codice identificativo: MuseiCiviciStMal1654

Nome del file originale: St. Mal. 1654.jpg

### BIBLIOGRAFIA [1 / 5]

Genere: bibliografia specifica

Autore: Bartsch A.

Titolo libro o rivista: Le peintre graveur

Luogo di edizione: Vienne

Anno di edizione: 1803-1821

Codice scheda bibliografia: F0140-00001

V., pp., nn.: v. XIII p. 334 n. 3

### BIBLIOGRAFIA [2 / 5]

Genere: bibliografia specifica

Autore: Malaspina di Sannazzaro L.

Titolo libro o rivista: Catalogo di una raccolta di stampe antiche

Luogo di edizione: Milano

Anno di edizione: 1824

Codice scheda bibliografia: F0130-00001

V., pp., nn.: v. II p. 42

### **BIBLIOGRAFIA [3 / 5]**

Genere: bibliografia specifica

Autore: Hind A.M.

Titolo libro o rivista: Early Italian engraving: a critical catalogue with complete reproduction of all the prints described

Luogo di edizione: London

Anno di edizione: 1938-1948

Codice scheda bibliografia: F0130-00009

V., pp., nn.: v. V p. 182 n. 23

### **BIBLIOGRAFIA [4 / 5]**

Genere: bibliografia specifica

Autore: Levenson J.A./ Oberhuber K./ Sheenan J.L.

Titolo libro o rivista: Early Italian Engravings from the National Gallery of Art

Luogo di edizione: Washington

Anno di edizione: 1973

Codice scheda bibliografia: F0130-00008

V., pp., nn.: pp. 318-319 n. 126

V., tavv., figg.: p. 319

### **BIBLIOGRAFIA [5 / 5]**

Genere: bibliografia specifica

Autore: Zucker M.J.

Titolo libro o rivista: The Illustrated Bartsch 25 Commentary (Formerly Volume 13, Part 2). Early Italian Masters

Luogo di edizione: New York

Anno di edizione: 1984

Codice scheda bibliografia: F0140-00017

V., pp., nn.: pp. 388-389 n. 2512.003

## **COMPILAZIONE**

### **COMPILAZIONE**

Anno di redazione: 2010

Ente compilatore: Musei Civici di Pavia

Nome: Aldovini, Laura



Referente scientifico: Aldovini, Laura

Funzionario responsabile: Zatti, Susanna