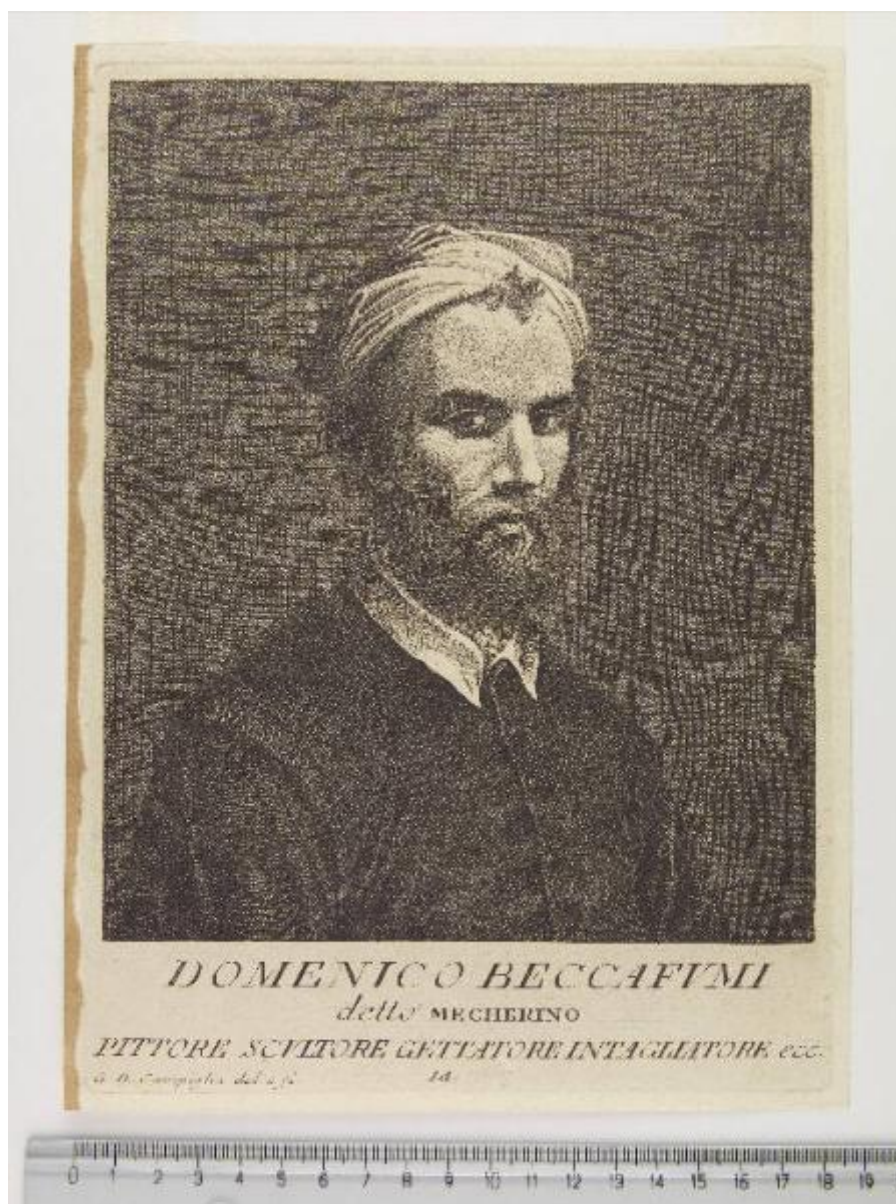


Domenico Beccafumi detto Mecherino

Campiglia, Giovanni Domenico



Link risorsa: <https://www.lombardiabeniculturali.it/stampe/schede/F0130-00080/>

Scheda SIRBeC: <https://www.lombardiabeniculturali.it/stampe/schede-complete/F0130-00080/>

CODICI

Unità operativa: F0130

Numero scheda: 80

Codice scheda: F0130-00080

Tipo scheda: S

Livello ricerca: P

CODICE UNIVOCO

Codice regione: 03

Numero catalogo generale: 02028684

Ente schedatore: R03/ Musei Civici di Pavia

Ente competente: S27

OGGETTO

OGGETTO

Definizione: stampa

Tipologia: stampa di invenzione

Disponibilità del bene: reale

SOGGETTO

Categoria generale: ritratto

Identificazione: Ritratto di Beccafumi

Titolo proprio: Domenico Beccafumi detto Mecherino

Tipo titolo: dalla stampa

LOCALIZZAZIONE GEOGRAFICO-AMMINISTRATIVA

INDICAZIONE DEL CONTENITORE FISICO

Codice del contenitore fisico: 12156

Categoria del contenitore fisico: architettura

LOCALIZZAZIONE GEOGRAFICO-AMMINISTRATIVA ATTUALE

Stato: Italia

Regione: Lombardia

Provincia: PV

Nome provincia: Pavia

Codice ISTAT comune: 018110

Comune: Pavia

COLLOCAZIONE SPECIFICA

Tipologia: castello

Qualificazione: signorile

Denominazione: Castello Visconteo

Indirizzo: Viale XI febbraio, 35

Denominazione struttura conservativa - livello 1: Musei Civici di Pavia

Tipologia struttura conservativa: museo

Altra denominazione: Castello Visconteo di Pavia

DATI PATRIMONIALI E COLLEZIONI

INVENTARIO

Denominazione: Inventario Sòriga

Data: 1934

Numero: St. Mal. 1680

Transcodifica del numero di inventario: 01001680

Specifiche inventario: data inventario

COLLEZIONI

Denominazione: Collezione Malaspina

Nome del collezionista: Malaspina di Sannazzaro, Luigi

Data ingresso del bene nella collezione: 1824 ante

Data uscita del bene nella collezione: 1835

Numero inventario bene nella collezione: scuola italiana, cartella II 42

CRONOLOGIA

CRONOLOGIA GENERICA

Secolo: sec. XIX

CRONOLOGIA SPECIFICA

Da: 1715

Validità: post

A: 1775

Validità: ante

Motivazione cronologia: contesto

RIFERIMENTO MATRICE

Matrice non rintracciata: MNR

DEFINIZIONE CULTURALE

AUTORE [1 / 2]

Ruolo: incisore

Nome di persona o ente: Campiglia, Giovanni Domenico

Tipo intestazione: P

Dati anagrafici/Periodo di attività: 1692-1775

Codice scheda autore: F0130-00028

Motivazione dell'attribuzione: iscrizione

AUTORE [2 / 2]

Ruolo: inventore

Nome di persona o ente: Campiglia, Giovanni Domenico

Tipo intestazione: P

Dati anagrafici/Periodo di attività: 1692-1775

Codice scheda autore: F0130-00028

Motivazione dell'attribuzione: bibliografia

DATI TECNICI

MATERIA E TECNICA [1 / 2]

Materia: bulino

MATERIA E TECNICA [2 / 2]

Materia: acquaforte

MISURE [1 / 2]

Parte: impronta

Unità: mm

Altezza: 246

Larghezza: 179

MISURE [2 / 2]

Parte: parte figurata

Unità: mm

Altezza: 207

Larghezza: 170

MISURE FOGLIO

Unità: mm

Altezza: 250

Larghezza: 188

Filigrana: poco visibile

Materia supporto: carta

DESCRIZIONE INCHIOSTRI

Colore: nero

Indicazioni sul soggetto: Ritratti: Domenico Beccafumi.

DATI ANALITICI

ISCRIZIONI [1 / 3]

Classe di appartenenza: indicazione di responsabilità

Tecnica di scrittura: a stampa

Posizione: in basso a sinistra

Trascrizione: G.D. Campiglia del. e sc.

ISCRIZIONI [2 / 3]

Classe di appartenenza: di titolazione

Tecnica di scrittura: a stampa

Posizione: in basso al centro

Trascrizione: DOMENICO BECCAFUMI / detto MECHERINO / PITTORE SCULTORE GETTATORE INTAGLIATORE ecc.

ISCRIZIONI [3 / 3]

Classe di appartenenza: documentaria

Tecnica di scrittura: a stampa

Posizione: in basso al centro

Trascrizione: 14

STEMMI, EMBLEMI, MARCHI [1 / 2]

Classe di appartenenza: timbro a secco

Qualificazione: di collezione

Identificazione: Stabilimento Malaspina (non in Lugt)

Posizione: in basso al centro

Descrizione: lettere S M corsive, entro tondo con perline a rilievo

STEMMI, EMBLEMI, MARCHI [2 / 2]

Classe di appartenenza: timbro a inchiostro

Qualificazione: di collezione

Identificazione: Stabilimento Malaspina (Lugt 1779a)

Posizione: al verso

Descrizione: STABILIMENTO / MALASPINA, entro ovale; inchiostro nero

CONSERVAZIONE

STATO DI CONSERVAZIONE

Data: 2010

Stato di conservazione: buono

Indicazioni specifiche: macchia lungo il margine laterale sinistro (da antica colla?)

Modalità di conservazione: incollato con brachette, lungo il margine superiore, al montaggio moderno (cfr. RS)

Fonte: osservazione diretta

RESTAURI E ANALISI

RESTAURI

Data: 1999-2008

Descrizione intervento

distacco dell'incisione dal cartone ottocentesco di sostegno; pulitura; predisposizione su cartone di sostegno con brachette di carta giapponese e copertura in carta anacida

Ente responsabile: SBAS MI

Nome operatore: Perugini, Chiara

CONDIZIONE GIURIDICA E VINCOLI

CONDIZIONE GIURIDICA

Indicazione generica: proprietà Ente pubblico territoriale

Indicazione specifica: Comune di Pavia

Indirizzo: Piazza del Municipio, 2 - 27100 Pavia (PV)

ACQUISIZIONE

Tipo acquisizione: legato

Nome: Malaspina di Sannazzaro, Luigi

Data acquisizione: 1838

Luogo acquisizione: PV/ Pavia

FONTI E DOCUMENTI DI RIFERIMENTO

DOCUMENTAZIONE FOTOGRAFICA

Codice univoco della risorsa: SC_S_F0130-00080_IMG-0000146168

Genere: documentazione allegata

Tipo: fotografia digitale colore

Autore: Postini, Luca

Data: 2010/00/00

Codice identificativo: MuseiCiviciStMal1680

Nome del file originale: St. Mal. 1680.jpg

BIBLIOGRAFIA

Genere: bibliografia specifica

Autore: Malaspina di Sannazzaro L.

Titolo libro o rivista: Catalogo di una raccolta di stampe antiche

Luogo di edizione: Milano

Anno di edizione: 1824

Codice scheda bibliografia: F0130-00001

V., pp., nn.: v. II p. 49

COMPILAZIONE

COMPILAZIONE

Anno di redazione: 2010

Ente compilatore: Musei Civici di Pavia

Nome: Aldovini, Laura

Referente scientifico: Aldovini, Laura

Funzionario responsabile: Zatti, Susanna