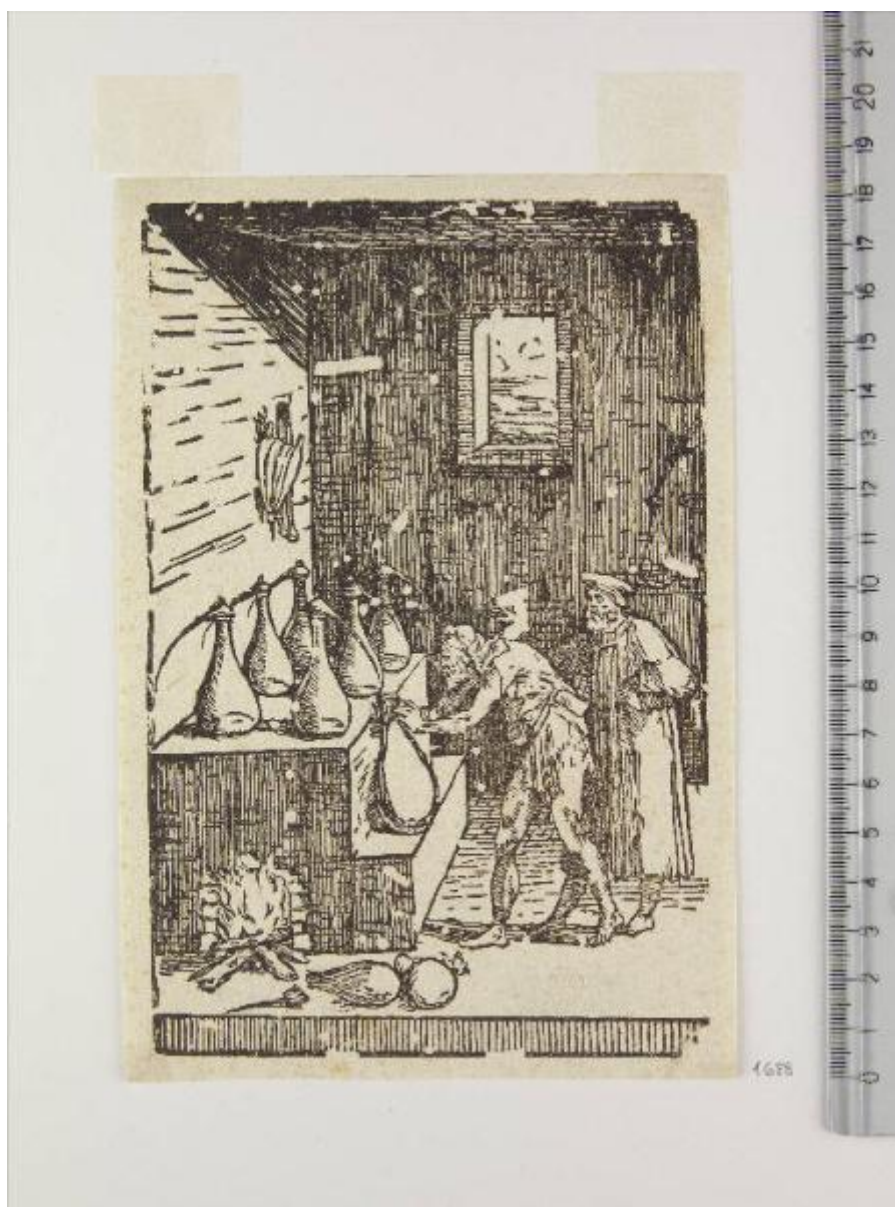


Alchimisti

Beccafumi, Domenico



Link risorsa: <https://www.lombardiabeniculturali.it/stampe/schede/F0130-00088/>

Scheda SIRBeC: <https://www.lombardiabeniculturali.it/stampe/schede-complete/F0130-00088/>

CODICI

Unità operativa: F0130

Numero scheda: 88

Codice scheda: F0130-00088

Tipo scheda: S

Livello ricerca: P

CODICE UNIVOCO

Codice regione: 03

Numero catalogo generale: 02028692

Ente schedatore: R03/ Musei Civici di Pavia

Ente competente: S27

RELAZIONI

RELAZIONI CON ALTRI BENI

Tipo relazione: correlazione

Specifiche tipo relazione: serie

Tipo scheda: S

Codice IDK della scheda correlata: F0130-00081

OGGETTO

OGGETTO

Definizione: stampa

Tipologia: stampa di invenzione

Identificazione: elemento d'insieme

QUANTITA'

Numero: 1

Numero stampa/matrice composita o serie: 10

Completa/incompleta: completa

Numero d'ordine: 9

Disponibilità del bene: reale

SOGGETTO

Categoria generale: genere

Identificazione: Due uomini in una officina alchemica

Titolo: Forno alchemico con le storte

Tipo titolo: dall'inventario museale

Titolo della serie di appartenenza: Alchimisti

LOCALIZZAZIONE GEOGRAFICO-AMMINISTRATIVA

INDICAZIONE DEL CONTENITORE FISICO

Codice del contenitore fisico: 12156

Categoria del contenitore fisico: architettura

LOCALIZZAZIONE GEOGRAFICO-AMMINISTRATIVA ATTUALE

Stato: Italia

Regione: Lombardia

Provincia: PV

Nome provincia: Pavia

Codice ISTAT comune: 018110

Comune: Pavia

COLLOCAZIONE SPECIFICA

Tipologia: castello

Qualificazione: signorile

Denominazione: Castello Visconteo

Indirizzo: Viale XI febbraio, 35

Denominazione struttura conservativa - livello 1: Musei Civici di Pavia

Tipologia struttura conservativa: museo

Altra denominazione: Castello Visconteo di Pavia

DATI PATRIMONIALI E COLLEZIONI

INVENTARIO

Denominazione: Inventario Sòriga

Data: 1934

Numero: St. Mal. 1688

Transcodifica del numero di inventario: 01001688

Specifiche inventario: data inventario

COLLEZIONI

Denominazione: Collezione Malaspina

Nome del collezionista: Malaspina di Sannazzaro, Luigi

Data ingresso del bene nella collezione: 1824 ante

Data uscita del bene nella collezione: 1835

Numero inventario bene nella collezione: scuola italiana, cartella II 44

CRONOLOGIA

CRONOLOGIA GENERICA

Secolo: sec. XVI

CRONOLOGIA SPECIFICA

Da: 1540

Validità: post

A: 1550

Validità: ante

Motivazione cronologia: bibliografia

RIFERIMENTO MATRICE

Materia matrice: legno

Matrice non rintracciata: MNR

DEFINIZIONE CULTURALE

AUTORE [1 / 2]

Ruolo: incisore

Nome di persona o ente: Beccafumi, Domenico

Tipo intestazione: P

Dati anagrafici/Periodo di attività: 1484-1551

Codice scheda autore: F0130-00029

Motivazione dell'attribuzione: bibliografia

AUTORE [2 / 2]

Ruolo: inventore

Nome di persona o ente: Beccafumi, Domenico

Tipo intestazione: P

Dati anagrafici/Periodo di attività: 1484-1551

Codice scheda autore: F0130-00029

Motivazione dell'attribuzione: bibliografia

DATI TECNICI

MATERIA E TECNICA

Materia: xilografia

MISURE

Parte: parte figurata

Unità: mm

Altezza: 176

Larghezza: 114

MISURE FOGLIO

Unità: mm

Altezza: 184

Larghezza: 125

Filigrana: assente

Materia supporto: carta

DESCRIZIONE INCHIOSTRI

Colore: nero

Indicazioni sul soggetto: Figure umane: uomini. Interno: bottega. Strumenti. Divinità: Vulcano.

DATI ANALITICI

ISCRIZIONI

Classe di appartenenza: documentaria

Tecnica di scrittura: a matita

Posizione: al verso

Trascrizione: 8

STEMMI, EMBLEMI, MARCHI [1 / 2]

Classe di appartenenza: timbro a secco

Qualificazione: di collezione

Identificazione: Stabilimento Malaspina (non in Lugt)

Posizione: in basso al centro

Descrizione: lettere S M corsive, entro tondo con perline a rilievo

STEMMI, EMBLEMI, MARCHI [2 / 2]

Classe di appartenenza: timbro a inchiostro

Qualificazione: di collezione

Identificazione: Stabilimento Malaspina (Lugt 1779a)

Posizione: al verso

Descrizione: STABILIMENTO / MALASPINA, entro ovale; inchiostro nero

Notizie storico-critiche

La xilografia fa parte di una serie di dieci composizioni realizzate dal Beccafumi, di difficile interpretazione (cfr. gli esemplari presso la raccolta Malaspina, inv. St. Mal. 1681-1690). Si veda il commento della scheda inv. St. Mal. 1681.

CONSERVAZIONE

STATO DI CONSERVAZIONE

Data: 2010

Stato di conservazione: buono

Indicazioni specifiche: foxing; al verso, tracce di carta incollata, derivante da precedente incollaggio

Modalità di conservazione

incollato con brachette, lungo il margine superiore, al montaggio moderno (cfr. RS), insieme ad altre 4 stampe della stessa serie

Fonte: osservazione diretta

RESTAURI E ANALISI

RESTAURI

Data: 1999-2008

Descrizione intervento

distacco dell'incisione dal cartone ottocentesco di sostegno; pulitura; predisposizione su cartone di sostegno con brachette di carta giapponese e copertura in carta anacida

Ente responsabile: SBAS MI

Nome operatore: Perugini, Chiara

CONDIZIONE GIURIDICA E VINCOLI

CONDIZIONE GIURIDICA

Indicazione generica: proprietà Ente pubblico territoriale

Indicazione specifica: Comune di Pavia

Indirizzo: Piazza del Municipio, 2 - 27100 Pavia (PV)

ACQUISIZIONE

Tipo acquisizione: legato

Nome: Malaspina di Sannazzaro, Luigi

Data acquisizione: 1838

Luogo acquisizione: PV/ Pavia

FONTI E DOCUMENTI DI RIFERIMENTO

DOCUMENTAZIONE FOTOGRAFICA

Codice univoco della risorsa: SC_S_F0130-00088_IMG-0000146176

Genere: documentazione allegata

Tipo: fotografia digitale colore

Autore: Postini, Luca

Data: 2010/00/00

Codice identificativo: MuseiCiviciStMal1688

Nome del file originale: St. Mal. 1688.jpg

BIBLIOGRAFIA [1 / 6]

Genere: bibliografia specifica

Autore: Malaspina di Sannazzaro L.

Titolo libro o rivista: Catalogo di una raccolta di stampe antiche

Luogo di edizione: Milano

Anno di edizione: 1824

Codice scheda bibliografia: F0130-00001

V., pp., nn.: v. II p. 49

BIBLIOGRAFIA [2 / 6]

Genere: bibliografia specifica

Autore: Passavant J.D.

Titolo libro o rivista: Le peintre-graveur

Luogo di edizione: Leipzig

Anno di edizione: 1860-1864

Codice scheda bibliografia: F0140-00008

V., pp., nn.: v. VI p. 151 nn. 10-19

BIBLIOGRAFIA [3 / 6]

Genere: bibliografia specifica

Autore: Bianchi V./ Bruno E.

Titolo libro o rivista: Pharmacia Mediterranea

Titolo contributo: Alcune rarissime stampe di soggetto alchimistico attribuite a Domenico Beccafumi (1486-1551)

Anno di edizione: 1958

Codice scheda bibliografia: F0130-00033

V., pp., nn.: pp. 1-10

V., tavv., figg.: fig. 10

BIBLIOGRAFIA [4 / 6]

Genere: bibliografia specifica

Autore: Domenico Beccafumi

Titolo libro o rivista: Domenico Beccafumi e il suo tempo

Luogo di edizione: Milano

Anno di edizione: 1990

Codice scheda bibliografia: F0130-00036

V., pp., nn.: pp. 502-504 n. 174 (IX)

BIBLIOGRAFIA [5 / 6]

Genere: bibliografia specifica

Autore: Torriti P.

Titolo libro o rivista: Beccafumi

Luogo di edizione: Milano

Anno di edizione: 1998

Codice scheda bibliografia: F0130-00044

V., pp., nn.: pp. 302-306 n. D112

BIBLIOGRAFIA [6 / 6]

Genere: bibliografia specifica

Autore: Heinecken C.H.

Titolo libro o rivista

Dictionnaire des artistes, dont nous avons des estampes, avec une notice détaillée de leurs ouvrages gravées

Luogo di edizione: Leipzig

Anno di edizione: 1778-1790

Codice scheda bibliografia: F0130-00034

V., pp., nn.: v. II p. 302

COMPILAZIONE

COMPILAZIONE

Anno di redazione: 2010

Ente compilatore: Musei Civici di Pavia

Nome: Aldovini, Laura

Referente scientifico: Aldovini, Laura

Funzionario responsabile: Zatti, Susanna