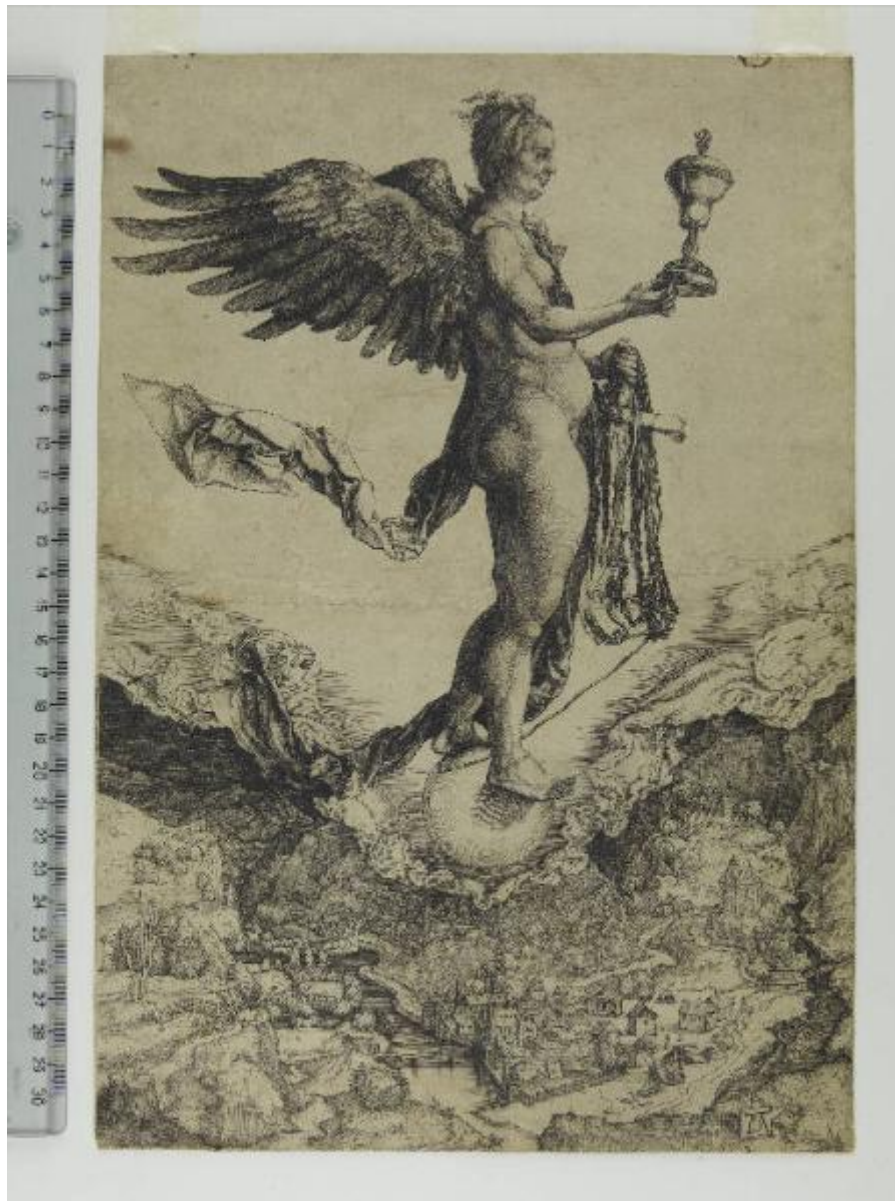


La Grande Fortuna

Dürer, Albrecht



Link risorsa: <https://www.lombardiabeniculturali.it/stampe/schede/F0130-00141/>

Scheda SIRBeC: <https://www.lombardiabeniculturali.it/stampe/schede-complete/F0130-00141/>

CODICI

Unità operativa: F0130

Numero scheda: 141

Codice scheda: F0130-00141

Tipo scheda: S

Livello ricerca: P

CODICE UNIVOCO

Codice regione: 03

Numero catalogo generale: 02028915

Ente schedatore: R03/ Musei Civici di Pavia

Ente competente: S27

OGGETTO

OGGETTO

Definizione: stampa smarginata

Tipologia: stampa di invenzione

Disponibilità del bene: reale

SOGGETTO

Categoria generale: mitologia

Identificazione: Nemesi

Titolo: La Grande Fortuna

Tipo titolo: dalla bibliografia

LOCALIZZAZIONE GEOGRAFICO-AMMINISTRATIVA

INDICAZIONE DEL CONTENITORE FISICO

Codice del contenitore fisico: 12156

Categoria del contenitore fisico: architettura

LOCALIZZAZIONE GEOGRAFICO-AMMINISTRATIVA ATTUALE

Stato: Italia

Regione: Lombardia

Provincia: PV

Nome provincia: Pavia

Codice ISTAT comune: 018110

Comune: Pavia

COLLOCAZIONE SPECIFICA

Tipologia: castello

Qualificazione: signorile

Denominazione: Castello Visconteo

Indirizzo: Viale XI febbraio, 35

Denominazione struttura conservativa - livello 1: Musei Civici di Pavia

Tipologia struttura conservativa: museo

Altra denominazione: Castello Visconteo di Pavia

DATI PATRIMONIALI E COLLEZIONI

INVENTARIO

Denominazione: Inventario Sòriga

Data: 1934

Numero: St. Mal. 284

Transcodifica del numero di inventario: 01000284

Specifiche inventario: data inventario

COLLEZIONI

Denominazione: Collezione Malaspina

Nome del collezionista: Malaspina di Sannazzaro, Luigi

Data ingresso del bene nella collezione: 1824 ante

Data uscita del bene nella collezione: 1835

Numero inventario bene nella collezione: scuola tedesca, cartella II 54

RAPPORTO

RAPPORTO BENE FINALE/ORIGINALE [1 / 2]

Stadio bene in esame: derivazione

Bene finale/originale: disegno preparatorio

Autore bene finale/originale: Dürer, Albrecht

Datazione bene finale/originale: 1500-1501 ca.

Collocazione bene finale/originale: Regno Unito/ London/ British Museum/ Department of Prints and Drawings

Inventario bene finale/originale: SL,5218.114

Specifiche rapporto: cfr. SD 1502/25

RAPPORTO BENE FINALE/ORIGINALE [2 / 2]

Stadio bene in esame: modello

Bene finale/originale: disegno

Autore bene finale/originale: Graf, Urs

Collocazione bene finale/originale: Germania/ Regensburg/ Collezione Principe von Thurn und Taxis

Specifiche rapporto: cfr. Strauss 1981

COPIE [1 / 7]

Autore: dei Musi, Agostino=Anonimo N.D.A. [D in controparte] (in controparte)

Repertorio: TIB 10 Comm. n. 1001.077 C1; Fara 2007, p. 135 sotto n. 57

COPIE [2 / 7]

Autore: Anonimo SGA (in controparte)

Repertorio: TIB 10 Comm. n. 1001.077 C2

COPIE [3 / 7]

Autore: Anonimo (in controparte)

Repertorio: TIB 10 Comm. n. 1001.077 C3

COPIE [4 / 7]

Autore: Querrat, Peter (in controparte)

Repertorio: TIB 10 Comm. n. 1001.077 C4

COPIE [5 / 7]

Autore: Aldegrevier, Heinrich

Repertorio: TIB 10 Comm. n. 1001.077 C5

COPIE [6 / 7]

Autore: Hollar, Wenceslas

Repertorio: TIB 10 Comm. n. 1001.077 C6

COPIE [7 / 7]

Autore: Anonimo IB (in controparte)

Repertorio: TIB 10 Comm. n. 1001.077 C7

CRONOLOGIA

CRONOLOGIA GENERICA

Secolo: sec. XVI

CRONOLOGIA SPECIFICA

Da: 1501

Validità: ca.

A: 1502

Validità: ca.

Motivazione cronologia: bibliografia

RIFERIMENTO MATRICE

Matrice non rintracciata: MNR

DEFINIZIONE CULTURALE

AUTORE [1 / 2]

Ruolo: incisore

Nome di persona o ente: Dürer, Albrecht

Tipo intestazione: P

Dati anagrafici/Periodo di attività: 1471-1528

Codice scheda autore: F0130-00018

Motivazione dell'attribuzione: monogramma

AUTORE [2 / 2]

Ruolo: inventore

Nome di persona o ente: Dürer, Albrecht

Tipo intestazione: P

Dati anagrafici/Periodo di attività: 1471-1528

Codice scheda autore: F0130-00018

Motivazione dell'attribuzione: monogramma

STATO DELL' OPERA

Stato: secondo stato su due (secondo Strauss 1981)

Specifiche: con l'aggiunta di tratteggi sotto il ponte sul fiume

DATI TECNICI

MATERIA E TECNICA

Materia: bulino

MISURE

Parte: parte incisa

Unità: mm

Altezza: 305

Larghezza: 232

MISURE FOGLIO

Unità: mm

Altezza: 305

Larghezza: 232

Filigrana: non rilevabile (è visibile la filigrana del controfondo)

Materia supporto: carta

DESCRIZIONE INCHIOSTRI

Colore: nero

Indicazioni sul soggetto

Personaggi mitologici: Nemese. Personificazioni: Fortuna. Attributi: globo (Fortuna); ali (Fortuna); ciuffo (Fortuna); briglie (Fortuna); vaso (Fortuna). Paesaggio. Veduta: città.

DATI ANALITICI

ISCRIZIONI [1 / 2]

Classe di appartenenza: indicazione di responsabilità

Tecnica di scrittura: a stampa

Posizione: in basso a destra, sulla tavoletta

Trascrizione: AD [lettere sovrapposte]

ISCRIZIONI [2 / 2]

Classe di appartenenza: nota manoscritta

Tecnica di scrittura: a matita

Posizione: sul controfondo, al verso

Trascrizione: 10 f. [?]

STEMMI, EMBLEMI, MARCHI [1 / 2]

Classe di appartenenza: timbro a secco

Qualificazione: di collezione

Identificazione: Stabilimento Malaspina (non in Lugt)

Posizione: in basso al centro

Descrizione: lettere S M corsive, entro tondo con perline a rilievo

STEMMI, EMBLEMI, MARCHI [2 / 2]

Classe di appartenenza: timbro a inchiostro

Qualificazione: di collezione

Identificazione: Stabilimento Malaspina (Lugt 1779a)

Posizione: sul controfondo, al verso

Descrizione: STABILIMENTO / MALASPINA, entro ovale; inchiostro nero

Notizie storico-critiche

Il bulino realizzato da Dürer venne intitolato dall'artista Nemesi, e sono state trovate correlazioni con la descrizione nel poema di Angelo Poliziano intitolato 'Manto'.

Il marchese Malaspina descrive l'opera come "la Grande Fortuna, così detta più comunemente, benchè da taluno creduta la 'Temperanza' [come già aveva riconosciuto Vasari], e da altri 'Pandora'", e fornisce indicazioni anche sulla città raffigurata nella veduta sottostante: "un villaggio, che dicesi 'Eyrtaš' presso gran 'Warasdin' in Ungheria, patria del padre di Alberto Dürer, siccome pure, che la testa della Fortuna sia il ritratto della moglie di questo incisore" (Malaspina 1824). In realtà gli studi più recenti hanno riconosciuto nel paesaggio la veduta della valle di Chiusa nel Sud Tirolo, da uno dei disegni perduti di Dürer realizzati durante il viaggio di ritorno dall'Italia. Per la fortuna della composizione si veda Fara 2007.

CONSERVAZIONE

STATO DI CONSERVAZIONE

Data: 2010

Stato di conservazione: discreto

Indicazioni specifiche

lacerazioni fermate dal controfondo, anche molto lunghe (in orizzontale al centro, e nella zona soprastante); alcune macchie (anche di ruggine, in alto a destra e a sinistra); carta ingiallita; al verso, sul controfondo, tracce di precedente incollaggio

Modalità di conservazione

controfondato e incollato con brachette, lungo il margine superiore, al montaggio moderno (cfr. RS)

Fonte: osservazione diretta

RESTAURI E ANALISI

RESTAURI

Data: 1999-2008

Descrizione intervento

distacco dell'incisione dal cartone ottocentesco di sostegno; pulitura; predisposizione su cartone di sostegno con brachette di carta giapponese e copertura in carta anacida

Ente responsabile: SBAS MI

Nome operatore: Perugini, Chiara

CONDIZIONE GIURIDICA E VINCOLI

CONDIZIONE GIURIDICA

Indicazione generica: proprietà Ente pubblico territoriale

Indicazione specifica: Comune di Pavia

Indirizzo: Piazza del Municipio, 2 - 27100 Pavia (PV)

ACQUISIZIONE

Tipo acquisizione: legato

Nome: Malaspina di Sannazzaro, Luigi

Data acquisizione: 1838

Luogo acquisizione: PV/ Pavia

FONTI E DOCUMENTI DI RIFERIMENTO

DOCUMENTAZIONE FOTOGRAFICA

Codice univoco della risorsa: SC_S_F0130-00141_IMG-0000146229

Genere: documentazione allegata

Tipo: fotografia digitale colore

Autore: Postini, Luca

Data: 2010/00/00

Codice identificativo: MuseiCiviciStMal284

Nome del file originale: St. Mal. 284.jpg

BIBLIOGRAFIA [1 / 6]

Genere: bibliografia specifica

Autore: Bartsch A.

Titolo libro o rivista: Le peintre graveur

Luogo di edizione: Vienne

Anno di edizione: 1803-1821

Codice scheda bibliografia: F0140-00001

V., pp., nn.: v. VII (1808) p. 91 n. 77

BIBLIOGRAFIA [2 / 6]

Genere: bibliografia specifica

Autore: Malaspina di Sannazzaro L.

Titolo libro o rivista: Catalogo di una raccolta di stampe antiche

Luogo di edizione: Milano

Anno di edizione: 1824

Codice scheda bibliografia: F0130-00001

V., pp., nn.: v. I pp. 50-51

BIBLIOGRAFIA [3 / 6]

Genere: bibliografia specifica

Autore: Meder J.

Titolo libro o rivista

Dürer-Katalog, ein Handbuch über Albrecht Dürers Stiche, Radierungen, Holzschnitte, deren Zustände, Ausgaben und Wasserezeichen

Luogo di edizione: Wien

Anno di edizione: 1932

Codice scheda bibliografia: F0130-00041

V., pp., nn.: n. 72

BIBLIOGRAFIA [4 / 6]

Genere: bibliografia specifica

Autore: Strauss W.L.

Titolo libro o rivista: The Illustrated Bartsch 10 Commentary. Sixteenth Century German Artists: Albrecht Dürer

Luogo di edizione: New York

Anno di edizione: 1981

Codice scheda bibliografia: F0140-00016

V., pp., nn.: pp. 172-174 n. 1001.077

BIBLIOGRAFIA [5 / 6]

Genere: bibliografia specifica

Autore: Schoch R./ Mende M./ Scherbaum A.

Titolo libro o rivista: Albrecht Dürer. Das druckgraphische Werk

Luogo di edizione: München

Anno di edizione: 2001-2004

Codice scheda bibliografia: F0140-00010

V., pp., nn.: v. I (2001) n. 33

BIBLIOGRAFIA [6 / 6]

Genere: bibliografia specifica

Autore: Fara G.M.

Titolo libro o rivista

Albrecht Dürer: originali, copie, derivazioni. Inventario Generale delle Stampe I. Gabinetto Disegni e Stampe degli Uffizi

Luogo di edizione: Firenze

Anno di edizione: 2007

Codice scheda bibliografia: F0130-00032

V., pp., nn.: pp. 133-135 n. 57

COMPILAZIONE

COMPILAZIONE

Anno di redazione: 2010

Ente compilatore: Musei Civici di Pavia

Nome: Aldovini, Laura

Referente scientifico: Aldovini, Laura

Funzionario responsabile: Zatti, Susanna