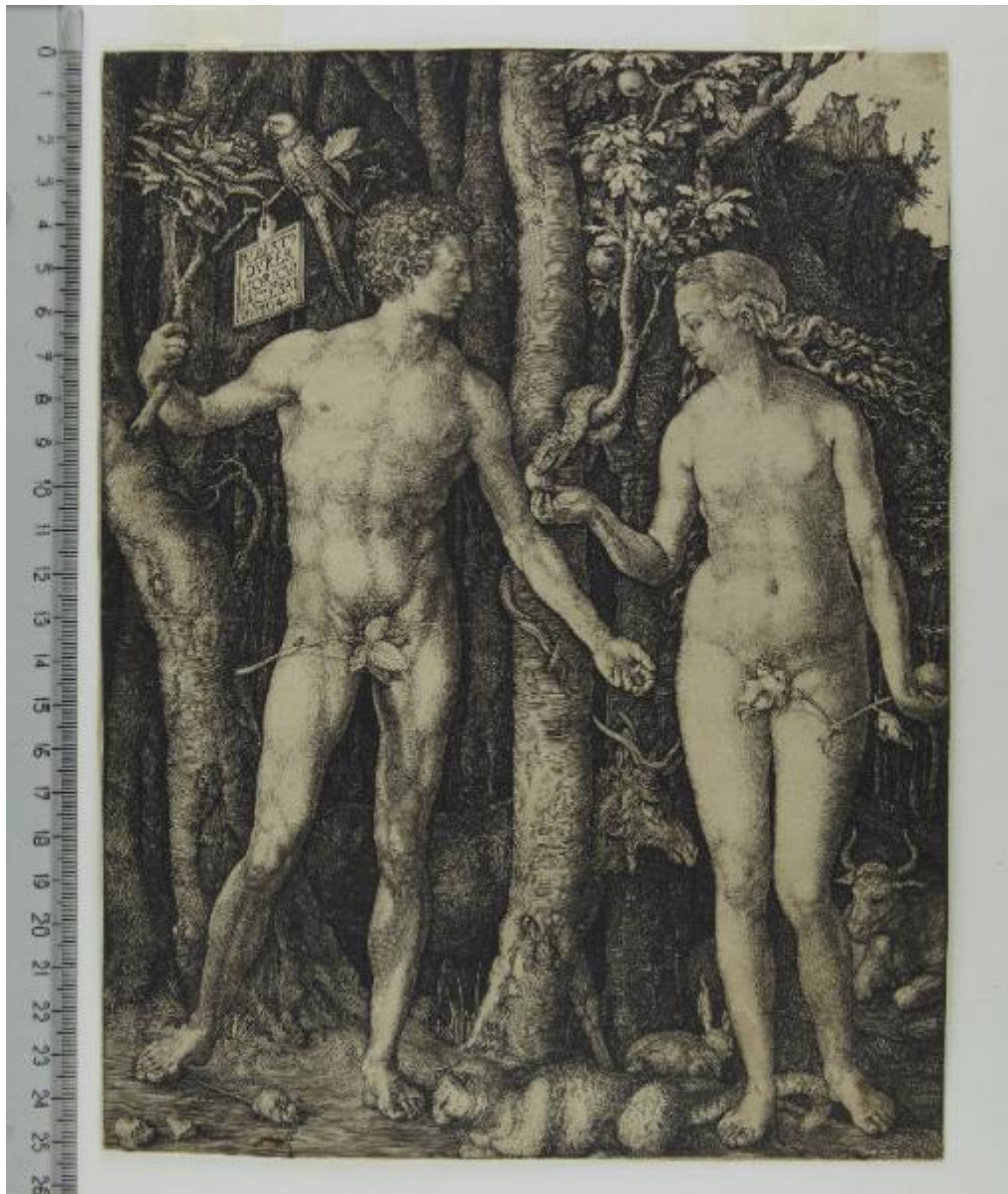


Adamo ed Eva

Dürer, Albrecht



Link risorsa: <https://www.lombardiabeniculturali.it/stampe/schede/F0130-00142/>

Scheda SIRBeC: <https://www.lombardiabeniculturali.it/stampe/schede-complete/F0130-00142/>

CODICI

Unità operativa: F0130

Numero scheda: 142

Codice scheda: F0130-00142

Tipo scheda: S

Livello ricerca: P

CODICE UNIVOCO

Codice regione: 03

Numero catalogo generale: 02028916

Ente schedatore: R03/ Musei Civici di Pavia

Ente competente: S27

RELAZIONI

RELAZIONI CON ALTRI BENI

Tipo relazione: correlazione

Specifiche tipo relazione: copia

Tipo scheda: S

Codice IDK della scheda correlata: F0130-00143

OGGETTO

OGGETTO

Definizione: stampa smarginata

Tipologia: stampa di invenzione

Disponibilità del bene: reale

SOGGETTO

Categoria generale: sacro

Identificazione: Adamo ed Eva nel paradiso terrestre

Titolo: Adamo ed Eva

Tipo titolo: dalla bibliografia

LOCALIZZAZIONE GEOGRAFICO-AMMINISTRATIVA

INDICAZIONE DEL CONTENITORE FISICO

Codice del contenitore fisico: 12156

Categoria del contenitore fisico: architettura

LOCALIZZAZIONE GEOGRAFICO-AMMINISTRATIVA ATTUALE

Stato: Italia

Regione: Lombardia

Provincia: PV

Nome provincia: Pavia

Codice ISTAT comune: 018110

Comune: Pavia

COLLOCAZIONE SPECIFICA

Tipologia: castello

Qualificazione: signorile

Denominazione: Castello Visconteo

Indirizzo: Viale XI febbraio, 35

Denominazione struttura conservativa - livello 1: Musei Civici di Pavia

Tipologia struttura conservativa: museo

Altra denominazione: Castello Visconteo di Pavia

DATI PATRIMONIALI E COLLEZIONI

INVENTARIO

Denominazione: Inventario Sòriga

Data: 1934

Numero: St. Mal. 242

Transcodifica del numero di inventario: 01000242

Specifiche inventario: data inventario

COLLEZIONI

Denominazione: Collezione Malaspina

Nome del collezionista: Malaspina di Sannazzaro, Luigi

Data ingresso del bene nella collezione: 1824 ante

Data uscita del bene nella collezione: 1835

Numero inventario bene nella collezione: scuola tedesca, cartella II 33

RAPPORTO

RAPPORTO BENE FINALE/ORIGINALE

Stadio bene in esame: derivazione parziale

Bene finale/originale: disegno preparatorio

Autore bene finale/originale: Dürer, Albrecht

Collocazione bene finale/originale: Regno Unito/ London/ British Museum/ Department of Prints and Drawings

Specifiche rapporto: cfr. SD 1501/1, 1502/7, 1504/11-13-15-16-17

COPIE [1 / 10]

Autore: Wierix, Jan

Repertorio: TIB 10 Comm. n. 1001.001 C1

Collocazione: Italia/ Lombardia/ PV/ Pavia/ Musei Civici

Inventario copia: St. Mal. 243

COPIE [2 / 10]

Autore: Ladenspelder, Johann

Repertorio: TIB 10 Comm. n. 1001.001 C2

COPIE [3 / 10]

Autore: Anonimo, pubblicata da Allard, Hugo o Carel

Repertorio: TIB 10 Comm. n. 1001.001 C3

COPIE [4 / 10]

Autore: Anonimo

Repertorio: TIB 10 Comm. n. 1001.001 C4

COPIE [5 / 10]

Autore: Rota, Martino/ Raimondi, Marcantonio/ dei Musi, Agostino

Repertorio: TIB 10 Comm. n. 1001.001 C5

COPIE [6 / 10]

Autore: dei Musi, Agostino (attribuito) (in controparte)

Repertorio: TIB 10 Comm. n. 1001.001 C6

COPIE [7 / 10]

Autore: Giovanni Antonio da Brescia (attribuito) (in controparte)

Repertorio: TIB 10 Comm. n. 1001.001 C7

COPIE [8 / 10]

Autore: Anonimo T. W. = Tilman von Wesel

Repertorio: TIB 10 Comm. n. 1001.001 C8

COPIE [9 / 10]

Autore: Anonimo (in controparte)

Repertorio: TIB 10 Comm. n. 1001.001 C9

COPIE [10 / 10]

Autore: dei Musi, Agostino

Repertorio: TIB 10 Comm. n. 1001.001 C10

CRONOLOGIA

CRONOLOGIA GENERICA

Secolo: sec. XVI

CRONOLOGIA SPECIFICA

Da: 1504

Validità: post

A: 1504

Validità: ante

Motivazione cronologia: iscrizione

RIFERIMENTO MATRICE

Matrice non rintracciata: MNR

DEFINIZIONE CULTURALE

AUTORE [1 / 2]

Ruolo: incisore

Nome di persona o ente: Dürer, Albrecht

Tipo intestazione: P

Dati anagrafici/Periodo di attività: 1471-1528

Codice scheda autore: F0130-00018

Motivazione dell'attribuzione: iscrizione

AUTORE [2 / 2]

Ruolo: inventore

Nome di persona o ente: Dürer, Albrecht

Tipo intestazione: P

Dati anagrafici/Periodo di attività: 1471-1528

Codice scheda autore: F0130-00018

Motivazione dell'attribuzione: iscrizione

STATO DELL' OPERA

Stato: secondo o terzostato su tre (secondo Strauss 1981)

DATI TECNICI

MATERIA E TECNICA

Materia: bulino

MISURE

Parte: parte incisa

Unità: mm

Altezza: 253

Larghezza: 194

MISURE FOGLIO

Unità: mm

Altezza: 253

Larghezza: 194

Filigrana: non rilevabile

Materia supporto: carta

DESCRIZIONE INCHIOSTRI

Colore: nero

Indicazioni sul soggetto

Personaggi religiosi: Adamo; Eva. Animali: serpente; cervo; pappagallo; gatto; coniglio; topo; bue; capra. Paesaggio.

Piante: melo.

DATI ANALITICI

ISCRIZIONI [1 / 3]

Classe di appartenenza: indicazione di responsabilità

Tecnica di scrittura: a stampa

Posizione: in alto a sinistra, sulla tavoletta

Trascrizione: ALBERT9 / DVRER / NORICVS / FACIEBAT / AD [lettere sovrapposte] 1504

ISCRIZIONI [2 / 3]

Classe di appartenenza: nota manoscritta

Tecnica di scrittura: a pastello blu

Posizione: sul controfondo, al verso

Trascrizione: 33

ISCRIZIONI [3 / 3]

Classe di appartenenza: inventariale

Tecnica di scrittura: a pastello viola

Posizione: sul controfondo, al verso

Trascrizione: (242)

STEMMI, EMBLEMI, MARCHI [1 / 2]

Classe di appartenenza: timbro a secco

Qualificazione: di collezione

Identificazione: Stabilimento Malaspina (non in Lugt)

Posizione: in alto a destra

Descrizione: lettere S M corsive, entro tondo con perline a rilievo

STEMMI, EMBLEMI, MARCHI [2 / 2]

Classe di appartenenza: timbro a inchiostro

Qualificazione: di collezione

Identificazione: Stabilimento Malaspina (Lugt 1779a)

Posizione: sul controfondo, al verso

Descrizione: STABILIMENTO / MALASPINA, entro ovale; inchiostro nero

Notizie storico-critiche

Il bulino realizzato da Dürer nel 1504 è descritto dal marchese Malaspina nel suo Catalogo del 1824 come "Una delle pezze principali e forse la capitale di Dürer". Per la fortuna iconografica della composizione, si veda Fara 2007.

CONSERVAZIONE

STATO DI CONSERVAZIONE

Data: 2010

Stato di conservazione: buono

Indicazioni specifiche

piegatura molto evidente in senso orizzontale al centro; alcune macchie (anche di ruggine, in basso a sinistra); al verso, sul controfondo, tracce di precedente incollaggio

Modalità di conservazione

controfondato e incollato con brachette, lungo il margine superiore, al montaggio moderno (cfr. RS)

Fonte: osservazione diretta

RESTAURI E ANALISI

RESTAURI

Data: 1999-2008

Descrizione intervento

distacco dell'incisione dal cartone ottocentesco di sostegno; pulitura; predisposizione su cartone di sostegno con brachette di carta giapponese e copertura in carta anacida

Ente responsabile: SBAS MI

Nome operatore: Perugini, Chiara

CONDIZIONE GIURIDICA E VINCOLI

CONDIZIONE GIURIDICA

Indicazione generica: proprietà Ente pubblico territoriale

Indicazione specifica: Comune di Pavia

Indirizzo: Piazza del Municipio, 2 - 27100 Pavia (PV)

ACQUISIZIONE

Tipo acquisizione: legato

Nome: Malaspina di Sannazzaro, Luigi

Data acquisizione: 1838

Luogo acquisizione: PV/ Pavia

FONTI E DOCUMENTI DI RIFERIMENTO

DOCUMENTAZIONE FOTOGRAFICA

Codice univoco della risorsa: SC_S_F0130-00142_IMG-0000146230

Genere: documentazione allegata

Tipo: fotografia digitale colore

Autore: Postini, Luca

Data: 2010/00/00

Codice identificativo: MuseiCiviciStMal242

Nome del file originale: St. Mal. 242.jpg

BIBLIOGRAFIA [1 / 6]

Genere: bibliografia specifica

Autore: Bartsch A.

Titolo libro o rivista: Le peintre graveur

Luogo di edizione: Vienne

Anno di edizione: 1803-1821

Codice scheda bibliografia: F0140-00001

V., pp., nn.: v. VII (1808) pp. 30-31 n. 1

BIBLIOGRAFIA [2 / 6]

Genere: bibliografia specifica

Autore: Malaspina di Sannazzaro L.

Titolo libro o rivista: Catalogo di una raccolta di stampe antiche

Luogo di edizione: Milano

Anno di edizione: 1824

Codice scheda bibliografia: F0130-00001

V., pp., nn.: v. I p. 41

BIBLIOGRAFIA [3 / 6]

Genere: bibliografia specifica

Autore: Meder J.

Titolo libro o rivista

Dürer-Katalog, ein Handbuch über Albrecht Dürers Stiche, Radierungen, Holzschnitte, deren Zustände, Ausgaben und Wasserezeichen

Luogo di edizione: Wien

Anno di edizione: 1932

Codice scheda bibliografia: F0130-00041

V., pp., nn.: n. 1

BIBLIOGRAFIA [4 / 6]

Genere: bibliografia specifica

Autore: Strauss W.L.

Titolo libro o rivista: The Illustrated Bartsch 10 Commentary. Sixteenth Century German Artists: Albrecht Dürer

Luogo di edizione: New York

Anno di edizione: 1981

Codice scheda bibliografia: F0140-00016

V., pp., nn.: pp. 10-14 n. 1001.001

BIBLIOGRAFIA [5 / 6]

Genere: bibliografia specifica

Autore: Schoch R./ Mende M./ Scherbaum A.

Titolo libro o rivista: Albrecht Dürer. Das druckgraphische Werk

Luogo di edizione: München

Anno di edizione: 2001-2004

Codice scheda bibliografia: F0140-00010

V., pp., nn.: v. I (2001) n. 39

BIBLIOGRAFIA [6 / 6]

Genere: bibliografia specifica

Autore: Fara G.M.

Titolo libro o rivista

Albrecht Dürer: originali, copie, derivazioni. Inventario Generale delle Stampe I. Gabinetto Disegni e Stampe degli Uffizi

Luogo di edizione: Firenze

Anno di edizione: 2007

Codice scheda bibliografia: F0130-00032

V., pp., nn.: pp. 43-45 n. 1

COMPILAZIONE

COMPILAZIONE

Anno di redazione: 2010

Ente compilatore: Musei Civici di Pavia

Nome: Aldovini, Laura

Referente scientifico: Aldovini, Laura

Funzionario responsabile: Zatti, Susanna