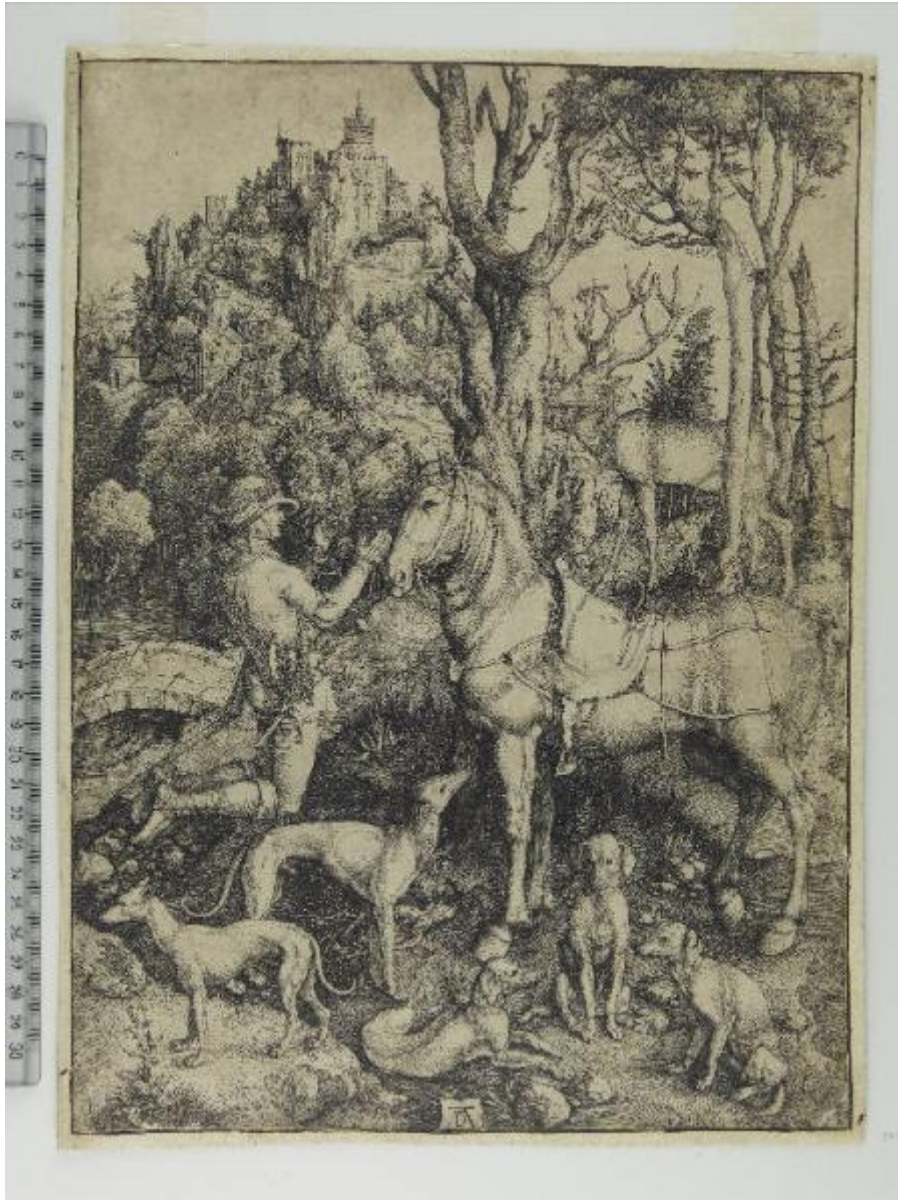


# Sant'Eustachio

Dürer, Albrecht



Link risorsa: <https://www.lombardiabeniculturali.it/stampe/schede/F0130-00150/>

Scheda SIRBeC: <https://www.lombardiabeniculturali.it/stampe/schede-complete/F0130-00150/>

## **CODICI**

Unità operativa: F0130

Numero scheda: 150

Codice scheda: F0130-00150

Tipo scheda: S

Livello ricerca: P

### **CODICE UNIVOCO**

Codice regione: 03

Numero catalogo generale: 02028924

Ente schedatore: R03/ Musei Civici di Pavia

Ente competente: S27

## **OGGETTO**

### **OGGETTO**

Definizione: stampa smarginata

Tipologia: stampa di invenzione

Disponibilità del bene: reale

### **SOGGETTO**

Categoria generale: sacro

Identificazione: Sant'Eustachio

Titolo: Sant'Eustachio

Tipo titolo: dalla bibliografia

## **LOCALIZZAZIONE GEOGRAFICO-AMMINISTRATIVA**

### **INDICAZIONE DEL CONTENITORE FISICO**

Codice del contenitore fisico: 12156

Categoria del contenitore fisico: architettura

### **LOCALIZZAZIONE GEOGRAFICO-AMMINISTRATIVA ATTUALE**

Stato: Italia

Regione: Lombardia

Provincia: PV

Nome provincia: Pavia

Codice ISTAT comune: 018110

Comune: Pavia

### **COLLOCAZIONE SPECIFICA**

Tipologia: castello

Qualificazione: signorile

Denominazione: Castello Visconteo

Indirizzo: Viale XI febbraio, 35

Denominazione struttura conservativa - livello 1: Musei Civici di Pavia

Tipologia struttura conservativa: museo

Altra denominazione: Castello Visconteo di Pavia

## **DATI PATRIMONIALI E COLLEZIONI**

### **INVENTARIO**

Denominazione: Inventario Sòriga

Data: 1934

Numero: St. Mal. 271

Transcodifica del numero di inventario: 01000271

Specifiche inventario: data inventario

### **COLLEZIONI**

Denominazione: Collezione Malaspina

Nome del collezionista: Malaspina di Sannazzaro, Luigi

Data ingresso del bene nella collezione: 1824 ante

Data uscita del bene nella collezione: 1835

Numero inventario bene nella collezione: scuola tedesca, cartella II 45

Specifiche e note: Montaggio: riquadro a penna e inchiostro nero.

## **RAPPORTO**

### **RAPPORTO BENE FINALE/ORIGINALE**

Stadio bene in esame: derivazione

Bene finale/originale: disegno preparatorio

Soggetto bene finale/originale: cane

Autore bene finale/originale: Dürer, Albrecht

Datazione bene finale/originale: 1501 ca.

Collocazione bene finale/originale: Regno Unito/ Windsor/ Windsor Castle

Specifiche rapporto: W. 241 = SD 1500/1

## CRONOLOGIA

### CRONOLOGIA GENERICA

Secolo: sec. XVI

### CRONOLOGIA SPECIFICA

Da: 1501

Validità: ca.

A: 1501

Validità: ca.

Motivazione cronologia: bibliografia

## RIFERIMENTO MATRICE

Matrice non rintracciata: MNR

## DEFINIZIONE CULTURALE

### AUTORE [1 / 2]

Ruolo: incisore

Nome di persona o ente: Dürer, Albrecht

Tipo intestazione: P

Dati anagrafici/Periodo di attività: 1471-1528

Codice scheda autore: F0130-00018

Motivazione dell'attribuzione: monogramma

### AUTORE [2 / 2]

Ruolo: inventore

Nome di persona o ente: Dürer, Albrecht

Tipo intestazione: P

Dati anagrafici/Periodo di attività: 1471-1528

Codice scheda autore: F0130-00018

Motivazione dell'attribuzione: monogramma

## DATI TECNICI

### MATERIA E TECNICA

Materia: bulino

### MISURE

Parte: parte incisa

Unità: mm

Altezza: 358

Larghezza: 260

### MISURE FOGLIO

Unità: mm

Altezza: 358

Larghezza: 260

Filigrana: non rilevabile

Materia supporto: carta

### DESCRIZIONE INCHIOSTRI

Colore: nero

Indicazioni sul soggetto: Personaggi religiosi: Sant'Eustachio. Animali: cavallo; cani; cervo. Paesaggio.

## DATI ANALITICI

### ISCRIZIONI [1 / 3]

Classe di appartenenza: indicazione di responsabilità

Tecnica di scrittura: a stampa

Posizione: in basso al centro

Trascrizione: AD [lettere sovrapposte]

### ISCRIZIONI [2 / 3]

Classe di appartenenza: nota manoscritta

Tecnica di scrittura: a matita rossa

Posizione: sul supporto, al verso

Trascrizione: 45

### **ISCRIZIONI [3 / 3]**

Classe di appartenenza: nota manoscritta

Tecnica di scrittura: a matita

Posizione: sul supporto, al verso

Trascrizione: 18

### **STEMMI, EMBLEMI, MARCHI [1 / 2]**

Classe di appartenenza: timbro a secco

Qualificazione: di collezione

Identificazione: Stabilimento Malaspina (non in Lugt)

Posizione: in alto a sinistra

Descrizione: lettere S M corsive, entro tondo con perline a rilievo

### **STEMMI, EMBLEMI, MARCHI [2 / 2]**

Classe di appartenenza: timbro a inchiostro

Qualificazione: di collezione

Identificazione: Stabilimento Malaspina (Lugt 1779a)

Posizione: al verso

Descrizione: STABILIMENTO / MALASPINA, entro ovale; inchiostro nero

#### **Notizie storico-critiche**

Il bulino realizzato da Dürer viene definito dal marchese Malaspina, nel suo Catalogo del 1824, come "una delle più belle e più rare di Alberto, è altresì la più grande fra le incise in metallo. L'imperatore Rodolfo II, dopo di averne ottenuto un limitato numero di esemplari, ne fece dorare la piastra". Di questa lastra purtroppo non si ha traccia, ma la notizia è riportata in primo luogo da Bartsch e anche dai catalogatori ottocenteschi del Gabinetto Disegni e Stampe degli Uffizi (cfr. Fara 2007, p. 101). Per la grandissima fortuna iconografica (e letteraria) della composizione si veda Fara 2007. Per le numerose copie incise si rimanda a TIB 10 Comm. n. 1001.057.

## **CONSERVAZIONE**

### **STATO DI CONSERVAZIONE**

Data: 2010

Stato di conservazione: mediocre

#### **Indicazioni specifiche**

lacune, lacerazioni e abrasioni, in parte reintegrate anche a penna e inchiostro nero; carta ingiallita; sul supporto, tracce di ruggine; sul supporto, al verso, tracce di precedente incollaggio

Modalità di conservazione

incollato su un supporto riquadrato a penna e inchiostro nero (con buchi e tracce di ruggine); incollato con brachette lungo il margine superiore al montaggio moderno (cfr. RS)

Fonte: osservazione diretta

## RESTAURI E ANALISI

### RESTAURI

Data: 1999-2008

Descrizione intervento

distacco dell'incisione dal cartone ottocentesco di sostegno; pulitura; predisposizione su cartone di sostegno con brachette di carta giapponese e copertura in carta anacida

Ente responsabile: SBAS MI

Nome operatore: Perugini, Chiara

## CONDIZIONE GIURIDICA E VINCOLI

### CONDIZIONE GIURIDICA

Indicazione generica: proprietà Ente pubblico territoriale

Indicazione specifica: Comune di Pavia

Indirizzo: Piazza del Municipio, 2 - 27100 Pavia (PV)

### ACQUISIZIONE

Tipo acquisizione: legato

Nome: Malaspina di Sannazzaro, Luigi

Data acquisizione: 1838

Luogo acquisizione: PV/ Pavia

## FONTI E DOCUMENTI DI RIFERIMENTO

### DOCUMENTAZIONE FOTOGRAFICA

Codice univoco della risorsa: SC\_S\_F0130-00150\_IMG-0000146238

Genere: documentazione allegata

Tipo: fotografia digitale colore

Autore: Postini, Luca

Data: 2010/00/00

Codice identificativo: MuseiCiviciStMal271

Nome del file originale: St. Mal. 271.jpg

**BIBLIOGRAFIA [1 / 6]**

Genere: bibliografia specifica

Autore: Bartsch A.

Titolo libro o rivista: Le peintre graveur

Luogo di edizione: Vienne

Anno di edizione: 1803-1821

Codice scheda bibliografia: F0140-00001

V., pp., nn.: v. VII (1808) n. 57

**BIBLIOGRAFIA [2 / 6]**

Genere: bibliografia specifica

Autore: Malaspina di Sannazzaro L.

Titolo libro o rivista: Catalogo di una raccolta di stampe antiche

Luogo di edizione: Milano

Anno di edizione: 1824

Codice scheda bibliografia: F0130-00001

V., pp., nn.: v. I p. 46

**BIBLIOGRAFIA [3 / 6]**

Genere: bibliografia specifica

Autore: Meder J.

Titolo libro o rivista

Dürer-Katalog, ein Handbuch über Albrecht Dürers Stiche, Radierungen, Holzschnitte, deren Zustände, Ausgaben und Wasserezeichen

Luogo di edizione: Wien

Anno di edizione: 1932

Codice scheda bibliografia: F0130-00041

V., pp., nn.: n. 60

**BIBLIOGRAFIA [4 / 6]**

Genere: bibliografia specifica

Autore: Strauss W.L.

Titolo libro o rivista: The Illustrated Bartsch 10 Commentary. Sixteenth Century German Artists: Albrecht Dürer

Luogo di edizione: New York



Anno di edizione: 1981

Codice scheda bibliografia: F0140-00016

V., pp., nn.: n. 1001.057

**BIBLIOGRAFIA [5 / 6]**

Genere: bibliografia specifica

Autore: Schoch R./ Mende M./ Scherbaum A.

Titolo libro o rivista: Albrecht Dürer. Das druckgraphische Werk

Luogo di edizione: München

Anno di edizione: 2001-2004

Codice scheda bibliografia: F0140-00010

V., pp., nn.: v. I (2001) n. 32

**BIBLIOGRAFIA [6 / 6]**

Genere: bibliografia specifica

Autore: Fara G.M.

Titolo libro o rivista

Albrecht Dürer: originali, copie, derivazioni. Inventario Generale delle Stampe I. Gabinetto Disegni e Stampe degli Uffizi

Luogo di edizione: Firenze

Anno di edizione: 2007

Codice scheda bibliografia: F0130-00032

V., pp., nn.: pp. 101-105 n. 40

## COMPILAZIONE

### COMPILAZIONE

Anno di redazione: 2010

Ente compilatore: Musei Civici di Pavia

Nome: Aldovini, Laura

Referente scientifico: Aldovini, Laura

Funzionario responsabile: Zatti, Susanna