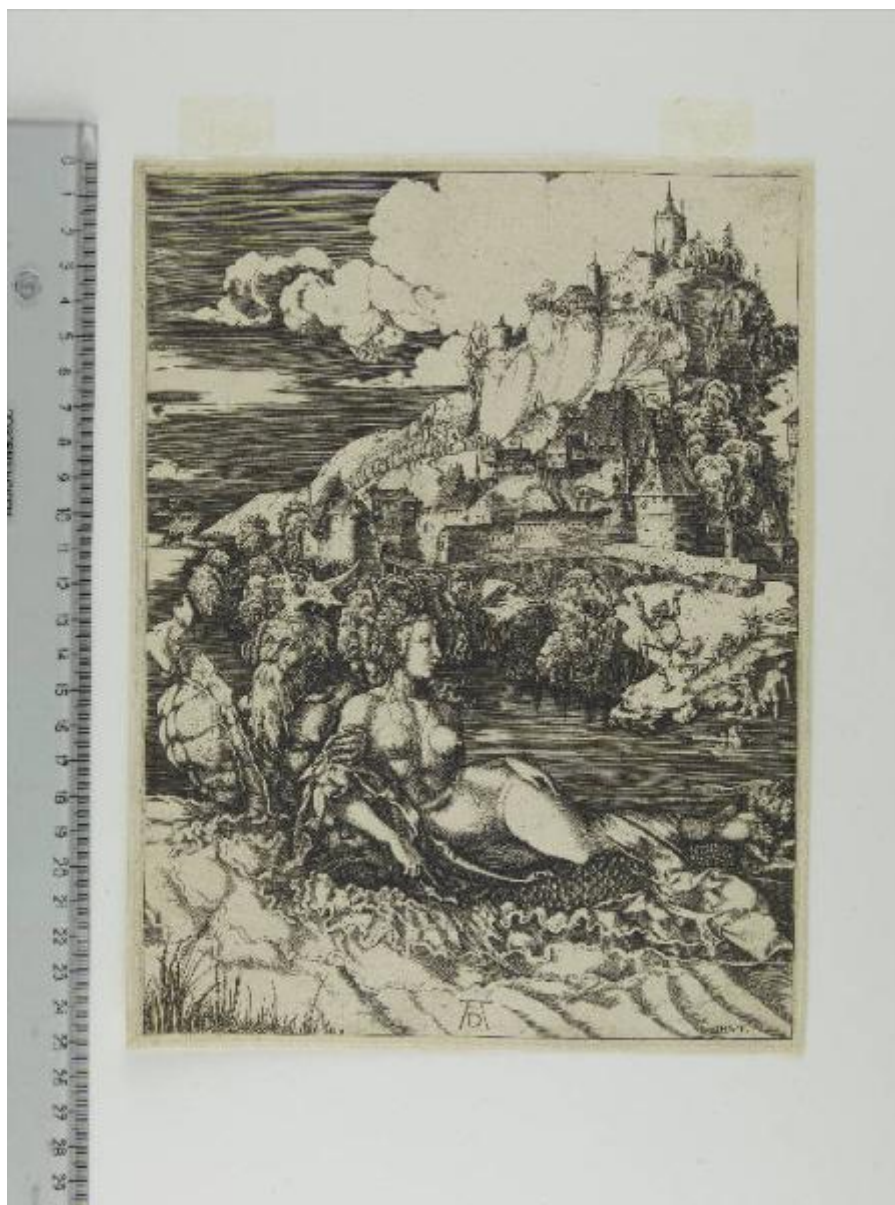


Il mostro marino

Ladenspelder, Hans; Dürer, Albrecht



Link risorsa: <https://www.lombardiabenculturali.it/stampe/schede/F0130-00152/>

Scheda SIRBeC: <https://www.lombardiabenculturali.it/stampe/schede-complete/F0130-00152/>

CODICI

Unità operativa: F0130

Numero scheda: 152

Codice scheda: F0130-00152

Tipo scheda: S

Livello ricerca: P

CODICE UNIVOCO

Codice regione: 03

Numero catalogo generale: 02028926

Ente schedatore: R03/ Musei Civici di Pavia

Ente competente: S27

RELAZIONI

RELAZIONI CON ALTRI BENI

Tipo relazione: fonte di rappresentazione

Specifiche tipo relazione: modello

Tipo scheda: S

Codice IDK della scheda correlata: F0130-00151

OGGETTO

OGGETTO

Definizione: stampa

Tipologia: stampa di riproduzione

Disponibilità del bene: reale

SOGGETTO

Categoria generale: mitologia

Identificazione: Rapimento di Amimone

Titolo: Il mostro marino

Tipo titolo: dalla bibliografia

LOCALIZZAZIONE GEOGRAFICO-AMMINISTRATIVA

INDICAZIONE DEL CONTENITORE FISICO

Codice del contenitore fisico: 12156

Categoria del contenitore fisico: architettura

LOCALIZZAZIONE GEOGRAFICO-AMMINISTRATIVA ATTUALE

Stato: Italia

Regione: Lombardia

Provincia: PV

Nome provincia: Pavia

Codice ISTAT comune: 018110

Comune: Pavia

COLLOCAZIONE SPECIFICA

Tipologia: castello

Qualificazione: signorile

Denominazione: Castello Visconteo

Indirizzo: Viale XI febbraio, 35

Denominazione struttura conservativa - livello 1: Musei Civici di Pavia

Tipologia struttura conservativa: museo

Altra denominazione: Castello Visconteo di Pavia

DATI PATRIMONIALI E COLLEZIONI

INVENTARIO

Denominazione: Inventario Sòriga

Data: 1934

Numero: St. Mal. 275

Transcodifica del numero di inventario: 01000275

Specifiche inventario: data inventario

COLLEZIONI

Denominazione: Collezione Malaspina

Nome del collezionista: Malaspina di Sannazzaro, Luigi

Data ingresso del bene nella collezione: 1824 ante

Data uscita del bene nella collezione: 1835

Numero inventario bene nella collezione: scuola tedesca, cartella II 48

RAPPORTO

RAPPORTO BENE FINALE/ORIGINALE

Stadio bene in esame: derivazione

Bene finale/originale: stampa

Autore bene finale/originale: Dürer, Albrecht

Datazione bene finale/originale: 1498 ca.

Collocazione bene finale/originale: Italia/ Lombardia/ PV/ Pavia/ Musei Civici

Inventario bene finale/originale: St. Mal. 274

Specifiche rapporto: In controparte.

CRONOLOGIA

CRONOLOGIA GENERICA

Secolo: sec. XVI

CRONOLOGIA SPECIFICA

Da: 1530

Validità: ca.

A: 1560

Validità: ca.

Motivazione cronologia: bibliografia

RIFERIMENTO MATRICE

Matrice non rintracciata: MNR

DEFINIZIONE CULTURALE

AUTORE [1 / 2]

Ruolo: incisore

Nome di persona o ente: Ladenspelder, Hans

Tipo intestazione: P

Dati anagrafici/Periodo di attività: 1511-post 1561

Codice scheda autore: F0130-00035

Motivazione dell'attribuzione [1 / 2]: iscrizione

Motivazione dell'attribuzione [2 / 2]: bibliografia

AUTORE [2 / 2]

Ruolo: inventore

Nome di persona o ente: Dürer, Albrecht

Tipo intestazione: P

Dati anagrafici/Periodo di attività: 1471-1528

Codice scheda autore: F0130-00018

Motivazione dell'attribuzione: monogramma

DATI TECNICI

MATERIA E TECNICA

Materia: bulino

MISURE [1 / 2]

Parte: parte incisa

Unità: mm

Altezza: 244

Larghezza: 184

MISURE [2 / 2]

Parte: impronta

Unità: mm

Altezza: 247

Larghezza: 187

MISURE FOGLIO

Unità: mm

Altezza: 252

Larghezza: 193

Filigrana: assente

Materia supporto: carta

DESCRIZIONE INCHIOSTRI

Colore: nero

Indicazioni sul soggetto: Personaggi mitologici: Amimone; Tritone. Paesaggio. Architetture.

DATI ANALITICI

ISCRIZIONI [1 / 2]

Classe di appartenenza: indicazione di responsabilità

Tecnica di scrittura: a stampa

Posizione: in basso al centro

Trascrizione: AD [lettere sovrapposte]

ISCRIZIONI [2 / 2]

Classe di appartenenza: indicazione di responsabilità

Tecnica di scrittura: a stampa

Posizione: in basso a destra

Trascrizione: IH.VE

STEMMI, EMBLEMI, MARCHI [1 / 2]

Classe di appartenenza: timbro a secco

Qualificazione: di collezione

Identificazione: Stabilimento Malaspina (non in Lugt)

Posizione: in alto a destra

Descrizione: lettere S M corsive, entro tondo con perline a rilievo

STEMMI, EMBLEMI, MARCHI [2 / 2]

Classe di appartenenza: timbro a inchiostro

Qualificazione: di collezione

Identificazione: Stabilimento Malaspina (Lugt 1779a)

Posizione: al verso

Descrizione: STABILIMENTO / MALASPINA, entro ovale; inchiostro nero

Notizie storico-critiche

Copia in controparte dal bulino di Dürer, attribuita dal marchese Malaspina a Wierix, ma da riferirsi invece a Ladenspelder.

CONSERVAZIONE

STATO DI CONSERVAZIONE

Data: 2010

Stato di conservazione: buono

Indicazioni specifiche: al verso, macchioline marroni e tracce di precedente incollaggio

Modalità di conservazione: incollato con brachette, lungo il margine superiore, al montaggio moderno (cfr. RS)

Fonte: osservazione diretta

RESTAURI E ANALISI

RESTAURI

Data: 1999-2008

Descrizione intervento

distacco dell'incisione dal cartone ottocentesco di sostegno; pulitura; predisposizione su cartone di sostegno con brachette di carta giapponese e copertura in carta anacida

Ente responsabile: SBAS MI

Nome operatore: Perugini, Chiara

CONDIZIONE GIURIDICA E VINCOLI

CONDIZIONE GIURIDICA

Indicazione generica: proprietà Ente pubblico territoriale

Indicazione specifica: Comune di Pavia

Indirizzo: Piazza del Municipio, 2 - 27100 Pavia (PV)

ACQUISIZIONE

Tipo acquisizione: legato

Nome: Malaspina di Sannazzaro, Luigi

Data acquisizione: 1838

Luogo acquisizione: PV/ Pavia

FONTI E DOCUMENTI DI RIFERIMENTO

DOCUMENTAZIONE FOTOGRAFICA

Codice univoco della risorsa: SC_S_F0130-00152_IMG-0000146240

Genere: documentazione allegata

Tipo: fotografia digitale colore

Autore: Postini, Luca

Data: 2010/00/00

Codice identificativo: MuseiCiviciStMal275

Nome del file originale: St. Mal. 275.jpg

BIBLIOGRAFIA [1 / 2]

Genere: bibliografia specifica

Autore: Malaspina di Sannazzaro L.

Titolo libro o rivista: Catalogo di una raccolta di stampe antiche

Luogo di edizione: Milano

Anno di edizione: 1824

Codice scheda bibliografia: F0130-00001

V., pp., nn.: v. I p. 47

BIBLIOGRAFIA [2 / 2]

Genere: bibliografia specifica

Autore: Strauss W.L.

Titolo libro o rivista: The Illustrated Bartsch 10 Commentary. Sixteenth Century German Artists: Albrecht Dürer

Luogo di edizione: New York

Anno di edizione: 1981

Codice scheda bibliografia: F0140-00016

V., pp., nn.: p. 159 n. 1001.071 C8

COMPILAZIONE

COMPILAZIONE

Anno di redazione: 2010

Ente compilatore: Musei Civici di Pavia

Nome: Aldovini, Laura

Referente scientifico: Aldovini, Laura

Funzionario responsabile: Zatti, Susanna