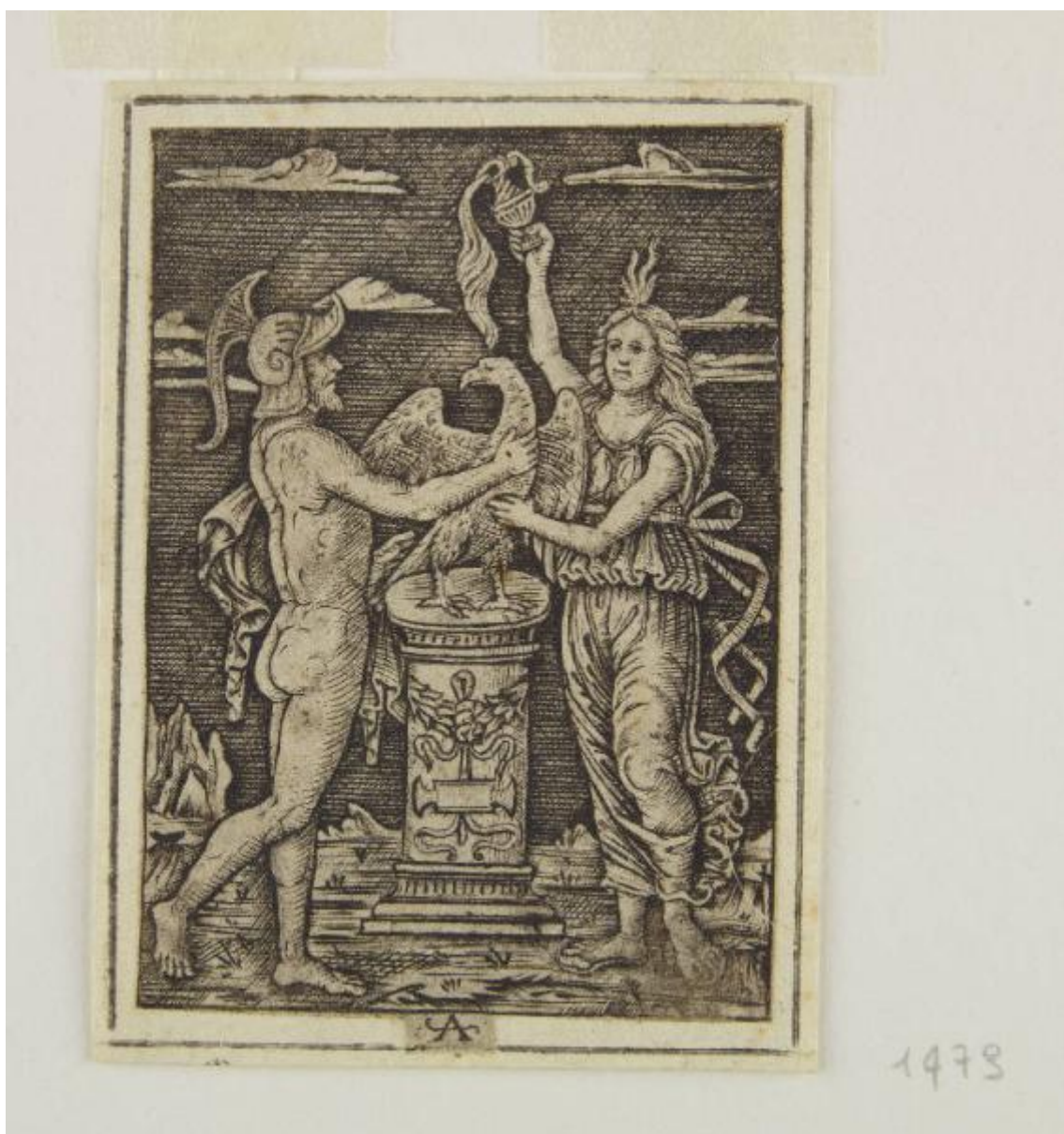


Consacrazione di un'aquila

Monogrammista A; Peregrino da Cesena



Link risorsa: <https://www.lombardiabeniculturali.it/stampe/schede/F0130-00186/>

Scheda SIRBeC: <https://www.lombardiabeniculturali.it/stampe/schede-complete/F0130-00186/>

CODICI

Unità operativa: F0130

Numero scheda: 186

Codice scheda: F0130-00186

Tipo scheda: S

Livello ricerca: P

CODICE UNIVOCO

Codice regione: 03

Numero catalogo generale: 02120391

Ente schedatore: R03/ Musei Civici di Pavia

Ente competente: S27

OGGETTO

OGGETTO

Definizione: stampa smarginata

Tipologia: stampa di riproduzione

Disponibilità del bene: reale

SOGGETTO

Categoria generale: mitologia

Identificazione: Due figure compiono una libagione a Giove

Titolo: Consacrazione di un'aquila

Tipo titolo: dalla bibliografia

LOCALIZZAZIONE GEOGRAFICO-AMMINISTRATIVA

INDICAZIONE DEL CONTENITORE FISICO

Codice del contenitore fisico: 12156

Categoria del contenitore fisico: architettura

LOCALIZZAZIONE GEOGRAFICO-AMMINISTRATIVA ATTUALE

Stato: Italia

Regione: Lombardia

Provincia: PV

Nome provincia: Pavia

Codice ISTAT comune: 018110

Comune: Pavia

COLLOCAZIONE SPECIFICA

Tipologia: castello

Qualificazione: signorile

Denominazione: Castello Visconteo

Indirizzo: Viale XI febbraio, 35

Denominazione struttura conservativa - livello 1: Musei Civici di Pavia

Tipologia struttura conservativa: museo

Altra denominazione: Castello Visconteo di Pavia

DATI PATRIMONIALI E COLLEZIONI

INVENTARIO

Denominazione: Inventario Sòriga

Data: 1934

Numero: St. Mal. 1479

Transcodifica del numero di inventario: 01001479

Specifiche inventario: data inventario

COLLEZIONI

Denominazione: Collezione Malaspina

Nome del collezionista: Malaspina di Sannazzaro, Luigi

Data ingresso del bene nella collezione: 1824 ante

Data uscita del bene nella collezione: 1835

Numero inventario bene nella collezione: scuola italiana, cartella I 2

Specifiche e note: Montaggio: riquadro a penna e inchiostro nero.

RAPPORTO

RAPPORTO BENE FINALE/ORIGINALE

Stadio bene in esame: copia

Bene finale/originale: niello

Soggetto bene finale/originale: Consacrazione di un'aquila

Autore bene finale/originale: Peregrino da Cesena

Datazione bene finale/originale: 1490-1520 ca.

Collocazione bene finale/originale: Hind 1936, p. 54 n. 235

Specifiche rapporto: Copia in controparte con varianti.

CRONOLOGIA

CRONOLOGIA GENERICA

Secolo: sec. XVI

Frazione di secolo: inizio

CRONOLOGIA SPECIFICA

Da: 1500

Validità: post

A: 1525

Validità: ca.

Motivazione cronologia: bibliografia

RIFERIMENTO MATRICE

Matrice non rintracciata: MNR

DEFINIZIONE CULTURALE

AUTORE [1 / 2]

Ruolo: incisore

Nome di persona o ente: Monogrammista A

Tipo intestazione: P

Dati anagrafici/Periodo di attività: 1500-1540 ca.

Codice scheda autore: F0130-00045

Motivazione dell'attribuzione: monogramma

AUTORE [2 / 2]

Ruolo: inventore

Nome di persona o ente: Peregrino da Cesena

Tipo intestazione: P

Dati anagrafici/Periodo di attività: notizie 1490-1520 ca.

Codice scheda autore: F0130-00044

Motivazione dell'attribuzione: bibliografia

DATI TECNICI

MATERIA E TECNICA

Materia: bulino

MISURE

Parte: parte incisa

Unità: mm

Altezza: 73

Larghezza: 50

MISURE FOGLIO

Unità: mm

Altezza: 73

Larghezza: 50

Filigrana: non rilevabile

Materia supporto: carta

DESCRIZIONE INCHIOSTRI

Colore: nero

Indicazioni sul soggetto: Nudi maschili. Figure femminili: giovane donna. Oggetti: vaso. Animali: aquila.

DATI ANALITICI

ISCRIZIONI [1 / 3]

Classe di appartenenza: indicazione di responsabilità

Tecnica di scrittura: a stampa

Posizione: nel margine inferiore

Trascrizione: A [con asta orizzontale allungata]

ISCRIZIONI [2 / 3]

Classe di appartenenza: inventariale

Tecnica di scrittura: a matita

Posizione: sul supporto, al verso

Trascrizione: 79

ISCRIZIONI [3 / 3]

Classe di appartenenza: documentaria

Tecnica di scrittura: a matita

Posizione: sul supporto, al verso

Trascrizione: Niello con marca / rarissimo

STEMMI, EMBLEMI, MARCHI [1 / 2]

Classe di appartenenza: timbro a secco

Qualificazione: di collezione

Identificazione: Stabilimento Malaspina (non in Lugt)

Posizione: in alto al centro

Descrizione: lettere S M corsive, entro tondo con perline a rilievo

STEMMI, EMBLEMI, MARCHI [2 / 2]

Classe di appartenenza: timbro a inchiostro

Qualificazione: di collezione

Identificazione: Stabilimento Malaspina (Lugt 1779a)

Posizione: sul supporto, al verso

Descrizione: STABILIMENTO / MALASPINA, entro ovale; inchiostro nero

Notizie storico-critiche

Si tratta di una stampa che riproduce in dimensioni maggiori, in controparte e con alcune varianti un'incisione alla maniera del niello firmata da Peregrino da Cesena. Questa invece è siglata con una lettera A, che per ora resta senza identificazione.

CONSERVAZIONE

STATO DI CONSERVAZIONE

Data: 2011

Stato di conservazione: discreto

Indicazioni specifiche: margine inferiore ritagliato lasciando solo la sigla; alcune abrasioni, in particolare in basso a destra

Modalità di conservazione

incollato su un supporto a sua volta incollato con brachette, lungo il margine superiore, al montaggio moderno (cfr. RS)

Fonte: osservazione diretta

RESTAURI E ANALISI

RESTAURI

Data: 1999-2008

Descrizione intervento

distacco dell'incisione dal cartone ottocentesco di sostegno; pulitura; predisposizione su cartone di sostegno con brachette di carta giapponese e copertura in carta anacida

Ente responsabile: SBAS MI

Nome operatore: Perugini, Chiara

CONDIZIONE GIURIDICA E VINCOLI

CONDIZIONE GIURIDICA

Indicazione generica: proprietà Ente pubblico territoriale

Indicazione specifica: Comune di Pavia

Indirizzo: Piazza del Municipio, 2 - 27100 Pavia (PV)

ACQUISIZIONE

Tipo acquisizione: legato

Nome: Malaspina di Sannazzaro, Luigi

Data acquisizione: 1838

Luogo acquisizione: PV/ Pavia

FONTI E DOCUMENTI DI RIFERIMENTO

DOCUMENTAZIONE FOTOGRAFICA

Codice univoco della risorsa: SC_S_F0130-00186_IMG-0000146273

Genere: documentazione allegata

Tipo: fotografia digitale colore

Autore: Postini, Luca

Data: 2011/00/00

Codice identificativo: MuseiCiviciStMal1479

Nome del file originale: St. Mal. 1479.JPG

BIBLIOGRAFIA [1 / 6]

Genere: bibliografia specifica

Autore: Malaspina di Sannazzaro L.

Titolo libro o rivista: Catalogo di una raccolta di stampe antiche

Luogo di edizione: Milano

Anno di edizione: 1824

Codice scheda bibliografia: F0130-00001

V., pp., nn.: v. II p. 8

BIBLIOGRAFIA [2 / 6]

Genere: bibliografia specifica

Autore: Duchesne J.

Titolo libro o rivista: Essai sur les nielles, gravures des orfèvres florentins du XVe siècle par Duchesne aîné

Luogo di edizione: Paris

Anno di edizione: 1826

Codice scheda bibliografia: F0130-00051

V., pp., nn.: p. 239 n. 267

BIBLIOGRAFIA [3 / 6]

Genere: bibliografia specifica

Autore: Dutuit E.

Titolo libro o rivista: Manuel de l'amateur d'estampes

Titolo contributo: Catalogue des nielles

Luogo di edizione: Paris

Anno di edizione: 1888

Codice scheda bibliografia: F0130-00052

V., pp., nn.: p. 326 sotto n. 698 épr.

BIBLIOGRAFIA [4 / 6]

Genere: bibliografia specifica

Autore: Hind A.M.

Titolo libro o rivista

Nielli. Chiefly Italian of the XV Century: Plates, Sulphur Casts and Prints Preserved in the British Museum

Luogo di edizione: London

Anno di edizione: 1936

Codice scheda bibliografia: F0130-00056

V., pp., nn.: p. 55 n. 236

BIBLIOGRAFIA [5 / 6]

Genere: bibliografia specifica

Autore: Levenson J.A./ Oberhuber K./ Sheenan J.L.

Titolo libro o rivista: Early Italian Engravings from the National Gallery of Art

Luogo di edizione: Washington

Anno di edizione: 1973

Codice scheda bibliografia: F0130-00008

V., pp., nn.: p. 546 n. B-19

BIBLIOGRAFIA [6 / 6]

Genere: bibliografia specifica

Autore: Faietti M./ Oberhuber K.

Titolo libro o rivista: Bologna e l'Umanesimo 1490-1510

Luogo di edizione: Bologna

Anno di edizione: 1988

Codice scheda bibliografia: F0130-00055

V., pp., nn.: p. 335 n. 116

COMPILAZIONE

COMPILAZIONE

Anno di redazione: 2011

Ente compilatore: Musei Civici di Pavia

Nome: Aldovini, Laura

Referente scientifico: Aldovini, Laura

Funzionario responsabile: Porreca, Francesca