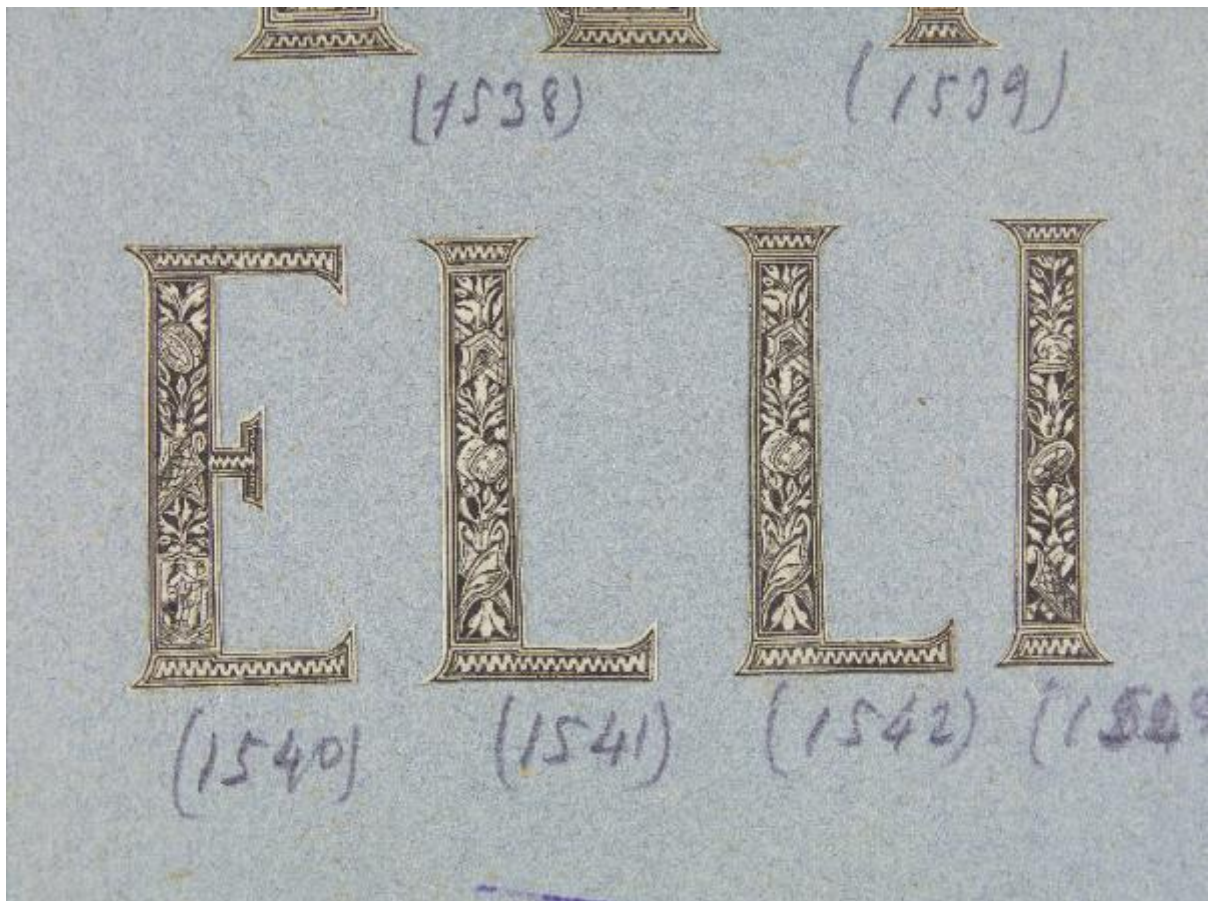


# Nielli

Anonimo



Link risorsa: <https://www.lombardiabeniculturali.it/stampe/schede/F0130-00247/>

Scheda SIRBeC: <https://www.lombardiabeniculturali.it/stampe/schede-complete/F0130-00247/>

## CODICI

Unità operativa: F0130

Numero scheda: 247

Codice scheda: F0130-00247

Tipo scheda: S

Livello ricerca: P

### CODICE UNIVOCO

Codice regione: 03

Numero catalogo generale: 02120452

Ente schedatore: R03/ Musei Civici di Pavia

Ente competente: S27

## RELAZIONI

### RELAZIONI CON ALTRI BENI

Tipo relazione: correlazione

Specifiche tipo relazione: serie

Tipo scheda: S

Codice IDK della scheda correlata: F0130-00244

## OGGETTO

### OGGETTO

Definizione: stampa smarginata

Tipologia: stampa di invenzione

Identificazione: elemento d'insieme

### QUANTITA'

Numero: 1

Quantità complessiva degli elementi: 6

Completa/incompleta: completa

Numero d'ordine: 4

Disponibilità del bene: reale

## **SOGGETTO**

Categoria generale: decorazioni e ornati

Identificazione: Lettera L

Titolo: Lettera L

Tipo titolo: dall'inventario museale

Titolo della serie di appartenenza: Nielli

## **LOCALIZZAZIONE GEOGRAFICO-AMMINISTRATIVA**

### **INDICAZIONE DEL CONTENITORE FISICO**

Codice del contenitore fisico: 12156

Categoria del contenitore fisico: architettura

### **LOCALIZZAZIONE GEOGRAFICO-AMMINISTRATIVA ATTUALE**

Stato: Italia

Regione: Lombardia

Provincia: PV

Nome provincia: Pavia

Codice ISTAT comune: 018110

Comune: Pavia

### **COLLOCAZIONE SPECIFICA**

Tipologia: castello

Qualificazione: signorile

Denominazione: Castello Visconteo

Indirizzo: Viale XI febbraio, 35

Denominazione struttura conservativa - livello 1: Musei Civici di Pavia

Tipologia struttura conservativa: museo

Altra denominazione: Castello Visconteo di Pavia

## **DATI PATRIMONIALI E COLLEZIONI**

### **INVENTARIO**

Denominazione: Inventario Sòriga

Data: 1934

Numero: St. Mal. 1541

Transcodifica del numero di inventario: 01001541

Specifiche inventario: data inventario

### **COLLEZIONI**

Denominazione: Collezione Malaspina

Nome del collezionista: Malaspina di Sannazzaro, Luigi

Data ingresso del bene nella collezione: 1824 ante

Data uscita del bene nella collezione: 1835

Numero inventario bene nella collezione: scuola italiana, cartella I 13

## **CRONOLOGIA**

### **CRONOLOGIA GENERICA**

Secolo: secc. XVIII/ XIX

Frazione di secolo: fine/inizio

### **CRONOLOGIA SPECIFICA**

Da: 1790

Validità: post

A: 1811

Validità: ante

Motivazione cronologia: contesto

## **RIFERIMENTO MATRICE**

Matrice non rintracciata: MNR

## **DEFINIZIONE CULTURALE**

### **AUTORE [1 / 2]**

Ruolo: incisore

Nome di persona o ente: Anonimo

Tipo intestazione: P

Dati anagrafici/Periodo di attività: secc. XVIII/ XIX

Motivazione dell'attribuzione: bibliografia

## **AUTORE [2 / 2]**

Ruolo: inventore

Nome di persona o ente: Anonimo

Tipo intestazione: P

Dati anagrafici/Periodo di attività: secc. XVIII/ XIX

Motivazione dell'attribuzione: analisi stilistica

## **AMBITO CULTURALE**

Denominazione: ambito italiano

Riferimento all'intervento: incisore/ inventore

Motivazione dell'attribuzione: contesto

## **DATI TECNICI**

### **MATERIA E TECNICA**

Materia: acquaforte

### **MISURE**

Parte: parte incisa

Unità: mm

Altezza: 61

Larghezza: 32

Specifiche: misure massime

### **MISURE FOGLIO**

Unità: mm

Altezza: 61

Larghezza: 32

Filigrana: non rilevabile

Materia supporto: carta

### **DESCRIZIONE INCHIOSTRI**

Colore: nero

Indicazioni sul soggetto: Elementi decorativi: trofei; lettera alfabetica L.

## **DATI ANALITICI**

### **ISCRIZIONI**

Classe di appartenenza: inventariale

Tecnica di scrittura: a matita

Posizione: sul cartoncino azzurro di supporto, in basso

Trascrizione: (1541)

### **STEMMI, EMBLEMI, MARCHI [1 / 3]**

Classe di appartenenza: timbro a secco

Qualificazione: di collezione

Identificazione: Stabilimento Malaspina (non in Lugt)

Posizione: in basso

Descrizione: lettere S M corsive, entro tondo con perline a rilievo

### **STEMMI, EMBLEMI, MARCHI [2 / 3]**

Classe di appartenenza: timbro a inchiostro

Qualificazione: di collezione

Identificazione: Musei Civici Pavia (non in Lugt)

Posizione: sul cartoncino azzurro di supporto, in basso al centro

Descrizione: MUSEO CIVICO / DI / STORIA PATRIA / PAVIA, entro rettangolo; inchiostro viola

### **STEMMI, EMBLEMI, MARCHI [3 / 3]**

Classe di appartenenza: timbro a inchiostro

Qualificazione: di collezione

Identificazione: Stabilimento Malaspina (Lugt 1779a)

Posizione: sul cartoncino azzurro di supporto, al verso

Descrizione: STABILIMENTO / MALASPINA, entro ovale; inchiostro nero

Notizie storico-critiche

Questa stampa fa parte di una serie di sei lettere che compongono la parola "NIELLI": queste sono montate su un cartoncino azzurro, con sottile cornice a motivi geometrici, del tutto analogo agli altri che, nella collezione del marchese Malaspina, contengono le stampe copie dai nielli appartenuti alla collezione Durazzo, realizzate entro il 1811 (si vedano i nn. inv. 1512-1550).

## **CONSERVAZIONE**

### **STATO DI CONSERVAZIONE**

Data: 2011

Stato di conservazione: buono

Modalità di conservazione

incollato (insieme ad altri pezzi) su un cartoncino azzurro, a sua volta incollato con brachette, lungo il margine superiore,

al montaggio moderno (cfr. RS)

Fonte: osservazione diretta

## RESTAURI E ANALISI

### RESTAURI

Data: 1999-2008

Descrizione intervento

distacco dell'incisione dal cartone ottocentesco di sostegno; pulitura; predisposizione su cartone di sostegno con brachette di carta giapponese e copertura in carta anacida

Ente responsabile: SBAS MI

Nome operatore: Perugini, Chiara

## CONDIZIONE GIURIDICA E VINCOLI

### CONDIZIONE GIURIDICA

Indicazione generica: proprietà Ente pubblico territoriale

Indicazione specifica: Comune di Pavia

Indirizzo: Piazza del Municipio, 2 - 27100 Pavia (PV)

### ACQUISIZIONE

Tipo acquisizione: legato

Nome: Malaspina di Sannazzaro, Luigi

Data acquisizione: 1838

Luogo acquisizione: PV/ Pavia

## FONTI E DOCUMENTI DI RIFERIMENTO

### DOCUMENTAZIONE FOTOGRAFICA

Codice univoco della risorsa: SC\_S\_F0130-00247\_IMG-0000146339

Genere: documentazione allegata

Tipo: fotografia digitale colore

Autore: Postini, Luca

Data: 2011/00/00

Codice identificativo: MuseiCiviciStMal1541

Nome del file originale: St. Mal. 1541.JPG

## **BIBLIOGRAFIA**

Genere: bibliografia specifica

Autore: Malaspina di Sannazzaro L.

Titolo libro o rivista: Catalogo di una raccolta di stampe antiche

Luogo di edizione: Milano

Anno di edizione: 1824

Codice scheda bibliografia: F0130-00001

V., pp., nn.: v. II p. 14 (?)

## **COMPILAZIONE**

### **COMPILAZIONE**

Anno di redazione: 2011

Ente compilatore: Musei Civici di Pavia

Nome: Aldovini, Laura

Referente scientifico: Aldovini, Laura

Funzionario responsabile: Porreca, Francesca