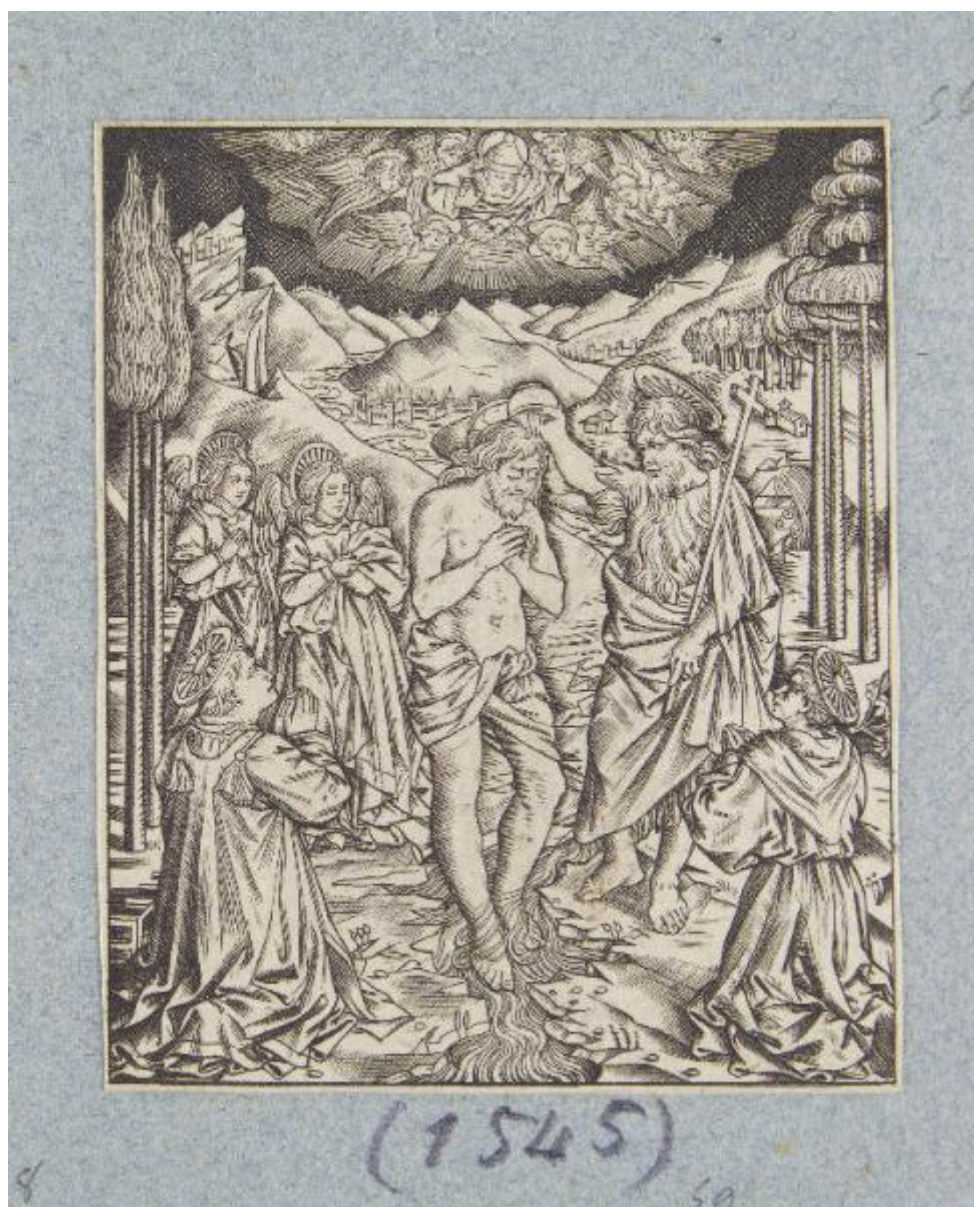


Battesimo di Gesù¹ con due Santi

Anonimo; Finiguerra, Maso (attribuito)



Link risorsa: <https://www.lombardiabeniculturali.it/stampe/schede/F0130-00251/>

Scheda SIRBeC: <https://www.lombardiabeniculturali.it/stampe/schede-complete/F0130-00251/>

CODICI

Unità operativa: F0130

Numero scheda: 251

Codice scheda: F0130-00251

Tipo scheda: S

Livello ricerca: P

CODICE UNIVOCO

Codice regione: 03

Numero catalogo generale: 02120456

Ente schedatore: R03/ Musei Civici di Pavia

Ente competente: S27

OGGETTO

OGGETTO

Definizione: stampa smarginata

Tipologia: stampa di riproduzione

Disponibilità del bene: reale

SOGGETTO

Categoria generale: sacro

Identificazione: Battesimo di Cristo

Titolo: Battesimo di Gesù con due Santi

Tipo titolo: dalla bibliografia

LOCALIZZAZIONE GEOGRAFICO-AMMINISTRATIVA

INDICAZIONE DEL CONTENITORE FISICO

Codice del contenitore fisico: 12156

Categoria del contenitore fisico: architettura

LOCALIZZAZIONE GEOGRAFICO-AMMINISTRATIVA ATTUALE

Stato: Italia

Regione: Lombardia

Provincia: PV

Nome provincia: Pavia

Codice ISTAT comune: 018110

Comune: Pavia

COLLOCAZIONE SPECIFICA

Tipologia: castello

Qualificazione: signorile

Denominazione: Castello Visconteo

Indirizzo: Viale XI febbraio, 35

Denominazione struttura conservativa - livello 1: Musei Civici di Pavia

Tipologia struttura conservativa: museo

Altra denominazione: Castello Visconteo di Pavia

DATI PATRIMONIALI E COLLEZIONI

INVENTARIO

Denominazione: Inventario Sòriga

Data: 1934

Numero: St. Mal. 1545

Transcodifica del numero di inventario: 01001545

Specifiche inventario: data inventario

COLLEZIONI

Denominazione: Collezione Malaspina

Nome del collezionista: Malaspina di Sannazzaro, Luigi

Data ingresso del bene nella collezione: 1824 ante

Data uscita del bene nella collezione: 1835

Numero inventario bene nella collezione: scuola italiana, cartella I 13

RAPPORTO

RAPPORTO BENE FINALE/ORIGINALE

Stadio bene in esame: copia

Bene finale/originale: niello

Soggetto bene finale/originale: battesimo di Cristo tra due Santi

Autore bene finale/originale: Finiguerra, Maso (attribuito)

Datazione bene finale/originale: sec. XV metà

Collocazione bene finale/originale: collocazione attuale sconosciuta

Collocazione precedente: Collezione Eugène Félix / Durazzo / Figdor

Specifiche rapporto: cfr. NSC

CRONOLOGIA

CRONOLOGIA GENERICA

Secolo: secc. XVIII/ XIX

Frazione di secolo: fine/inizio

CRONOLOGIA SPECIFICA

Da: 1790

Validità: post

A: 1811

Validità: ante

Motivazione cronologia: contesto

RIFERIMENTO MATRICE

Matrice non rintracciata: MNR

DEFINIZIONE CULTURALE

AUTORE [1 / 2]

Ruolo: incisore

Nome di persona o ente: Anonimo

Tipo intestazione: P

Dati anagrafici/Periodo di attività: secc. XVIII/ XIX

Motivazione dell'attribuzione: bibliografia

AUTORE [2 / 2]

Ruolo: inventore

Nome di persona o ente: Finiguerra, Maso

Tipo intestazione: P

Dati anagrafici/Periodo di attività: 1426-1464

Codice scheda autore: F0130-00046

Riferimento all'autore: attribuito

Motivazione dell'attribuzione: bibliografia

AMBITO CULTURALE

Denominazione: ambito veneziano

Riferimento all'intervento: incisore

Motivazione dell'attribuzione: bibliografia

Altre attribuzioni: Anonimo fiorentino sec. XV (inventore) (cfr. Zucker 1993)

DATI TECNICI

MATERIA E TECNICA [1 / 2]

Materia: acquaforte

MATERIA E TECNICA [2 / 2]

Materia: bulino

MISURE

Parte: parte incisa

Unità: mm

Altezza: 85

Larghezza: 70

MISURE FOGLIO

Unità: mm

Altezza: 86

Larghezza: 71

Filigrana: non rilevabile

Materia supporto: carta

DESCRIZIONE INCHIOSTRI

Colore: nero

Indicazioni sul soggetto

Personaggi religiosi: Dio Padre; Gesù Cristo; San Giovanni Battista; San Francesco (?); San Lorenzo (?); angeli.
Paesaggio: fiume.

DATI ANALITICI**ISCRIZIONI [1 / 2]**

Classe di appartenenza: inventariale

Tecnica di scrittura: a matita

Posizione: sul cartoncino azzurro di supporto, in basso

Trascrizione: (1545)

ISCRIZIONI [2 / 2]

Classe di appartenenza: inventariale

Tecnica di scrittura: a matita

Posizione: sul cartoncino azzurro di supporto, in alto a destra

Trascrizione: 56

STEMMI, EMBLEMI, MARCHI [1 / 2]

Classe di appartenenza: timbro a inchiostro

Qualificazione: di collezione

Identificazione: Musei Civici Pavia (non in Lugt)

Posizione: sul cartoncino azzurro di supporto, in alto a sinistra

Descrizione: MUSEO CIVICO / DI / STORIA PATRIA / PAVIA, entro rettangolo; inchiostro viola

STEMMI, EMBLEMI, MARCHI [2 / 2]

Classe di appartenenza: timbro a inchiostro

Qualificazione: di collezione

Identificazione: Stabilimento Malaspina (Lugt 1779a)

Posizione: sul cartoncino azzurro di supporto, al verso

Descrizione: STABILIMENTO / MALASPINA, entro ovale; inchiostro nero

Notizie storico-critiche

Questa stampa è una copia moderna, nello stesso verso, da un niello attribuito a Maso Finiguerra, appartenuto alla collezione Durazzo, di cui oggi si conosce solo una prova su carta (conservata al Louvre, coll. Rothschild, inv. 137 Ni, in controparte rispetto alla stampa qui schedata), tratta probabilmente da un'impronta in zolfo. Il niello originale appartenne alla collezione di Eugène Félix, poi passò ai Durazzo, in seguito nella collezione Figdor di Vienna. I nielli della collezione Durazzo vennero fatti riprodurre in incisioni proprio dal proprietario, tra fine XVIII e inizio XIX secolo, a Venezia (come specificato anche dal Malaspina nel suo catalogo del 1824, dove li menziona rapidamente), costituendo una serie che venne diffusa e collezionata dagli amatori. Bartsch descrive queste copie nel suo volume edito nel 1811, data che quindi costituisce il termine ante quem per l'esecuzione. Il Malaspina possedette questa serie conservata montata su cartoncini azzurri, con sottile cornice a motivi geometrici (si vedano i nn. inv. 1512-1550). Per l'attribuzione a Maso Finiguerra, contestata da alcuni studiosi, si veda la sintesi in Zucker 1993.

CONSERVAZIONE

STATO DI CONSERVAZIONE

Data: 2011

Stato di conservazione: buono

Modalità di conservazione
incollato (insieme ad altri pezzi) su un cartoncino azzurro, a sua volta incollato con brachette, lungo il margine superiore, al montaggio moderno (cfr. RS)

Fonte: osservazione diretta

RESTAURI E ANALISI

RESTAURI

Data: 1999-2008

Descrizione intervento
distacco dell'incisione dal cartone ottocentesco di sostegno; pulitura; predisposizione su cartone di sostegno con brachette di carta giapponese e copertura in carta anacida

Ente responsabile: SBAS MI

Nome operatore: Perugini, Chiara

CONDIZIONE GIURIDICA E VINCOLI

CONDIZIONE GIURIDICA

Indicazione generica: proprietà Ente pubblico territoriale

Indicazione specifica: Comune di Pavia

Indirizzo: Piazza del Municipio, 2 - 27100 Pavia (PV)

ACQUISIZIONE

Tipo acquisizione: legato

Nome: Malaspina di Sannazzaro, Luigi

Data acquisizione: 1838

Luogo acquisizione: PV/ Pavia

FONTI E DOCUMENTI DI RIFERIMENTO

DOCUMENTAZIONE FOTOGRAFICA

Codice univoco della risorsa: SC_S_F0130-00251_IMG-0000146344

Genere: documentazione allegata

Tipo: fotografia digitale colore

Autore: Postini, Luca

Data: 2011/00/00

Codice identificativo: MuseiCiviciStMal1545

Nome del file originale: St. Mal. 1545.JPG

BIBLIOGRAFIA [1 / 8]

Genere: bibliografia specifica

Autore: Bartsch A.

Titolo libro o rivista: Le peintre graveur

Luogo di edizione: Vienne

Anno di edizione: 1803-1821

Codice scheda bibliografia: F0140-00001

V., pp., nn.: v. XIII p. 50 n. 2

BIBLIOGRAFIA [2 / 8]

Genere: bibliografia specifica

Autore: Malaspina di Sannazzaro L.

Titolo libro o rivista: Catalogo di una raccolta di stampe antiche

Luogo di edizione: Milano

Anno di edizione: 1824

Codice scheda bibliografia: F0130-00001

V., pp., nn.: v. II p. 14

BIBLIOGRAFIA [3 / 8]

Genere: bibliografia di confronto

Autore: Duchesne J.

Titolo libro o rivista: Essai sur les nielles, gravures des orfèvres florentins du XVe siècle par Duchesne aîné

Luogo di edizione: Paris

Anno di edizione: 1826

Codice scheda bibliografia: F0130-00051

V., pp., nn.: p. 166 n. 94

BIBLIOGRAFIA [4 / 8]

Genere: bibliografia di confronto

Autore: Zanetti A.

Titolo libro o rivista

Le premier siècle de la calcographie ou catalogue raisonné des estampes du Cabinet du feu M. le comte Léopold Cicognara ... avec une appendice sur les nielles du même cabinet. Ecole d'Italie

Luogo di edizione: Venise

Anno di edizione: 1837

Codice scheda bibliografia: F0130-00047

V., pp., nn.: p. 99 n. 126

BIBLIOGRAFIA [5 / 8]

Genere: bibliografia di confronto

Autore: Dutuit E.

Titolo libro o rivista: Manuel de l'amateur d'estampes

Titolo contributo: Catalogue des nielles

Luogo di edizione: Paris

Anno di edizione: 1888

Codice scheda bibliografia: F0130-00052

V., pp., nn.: p. 14 n. 66 Pl.

BIBLIOGRAFIA [6 / 8]

Genere: bibliografia di confronto

Autore: Hind A.M.

Titolo libro o rivista: Early Italian engraving: a critical catalogue with complete reproduction of all the prints described

Luogo di edizione: London

Anno di edizione: 1938-1948

Codice scheda bibliografia: F0130-00009

V., pp., nn.: p. 9

BIBLIOGRAFIA [7 / 8]

Genere: bibliografia di confronto

Autore: Blum A.

Titolo libro o rivista: Les nielles du Quattrocento. Musée du Louvre. Cabinet d'Estampes Edmond de Rothschild

Luogo di edizione: Paris

Anno di edizione: 1950

Codice scheda bibliografia: F0130-00059

V., pp., nn.: n. 25

BIBLIOGRAFIA [8 / 8]

Genere: bibliografia di confronto

Autore: Zucker M.J.

Titolo libro o rivista: The Illustrated Bartsch 24 Commentary, Part 1 (Le Peintre-Graveur 13 [Part 1]). Early Italian Masters

Luogo di edizione: New York

Anno di edizione: 1993

Codice scheda bibliografia: F0140-00024

V., pp., nn.: p. 3 n. 2401.002

COMPILAZIONE

COMPILAZIONE

Anno di redazione: 2011

Ente compilatore: Musei Civici di Pavia

Nome: Aldovini, Laura

Referente scientifico: Aldovini, Laura

Funzionario responsabile: Porreca, Francesca