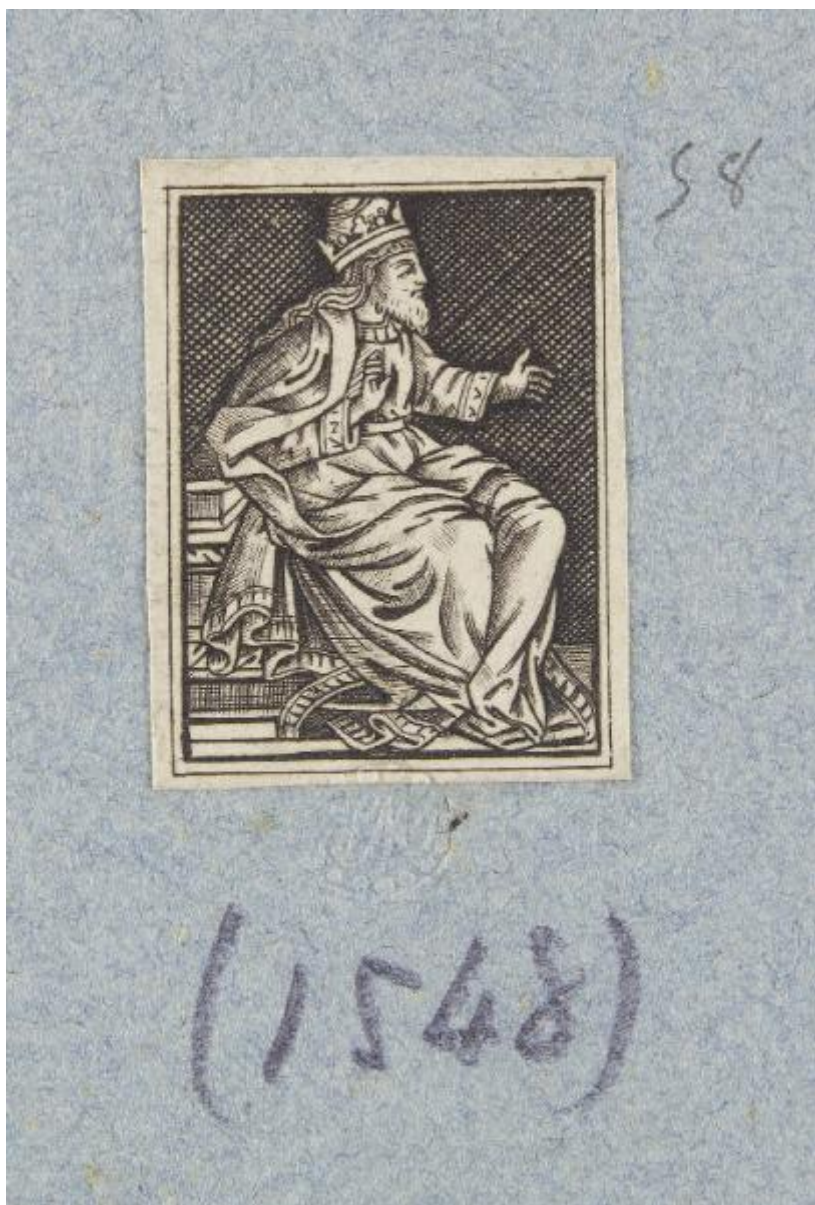


## Re seduto di profilo

Anonimo



Link risorsa: <https://www.lombardiabeniculturali.it/stampe/schede/F0130-00254/>

Scheda SIRBeC: <https://www.lombardiabeniculturali.it/stampe/schede-complete/F0130-00254/>

## CODICI

Unità operativa: F0130

Numero scheda: 254

Codice scheda: F0130-00254

Tipo scheda: S

Livello ricerca: P

### CODICE UNIVOCO

Codice regione: 03

Numero catalogo generale: 02120459

Ente schedatore: R03/ Musei Civici di Pavia

Ente competente: S27

## RELAZIONI

### RELAZIONI CON ALTRI BENI

Tipo relazione: correlazione

Specifiche tipo relazione: altro esemplare

Tipo scheda: S

Codice IDK della scheda correlata: F0130-00254

## OGGETTO

### OGGETTO

Definizione: stampa smarginata

Tipologia: stampa di riproduzione

Disponibilità del bene: reale

### SOGGETTO

Categoria generale: storia

Identificazione: Re seduto

Titolo: Re seduto di profilo

Tipo titolo: dalla bibliografia

## LOCALIZZAZIONE GEOGRAFICO-AMMINISTRATIVA

### INDICAZIONE DEL CONTENITORE FISICO

Codice del contenitore fisico: 12156

Categoria del contenitore fisico: architettura

### LOCALIZZAZIONE GEOGRAFICO-AMMINISTRATIVA ATTUALE

Stato: Italia

Regione: Lombardia

Provincia: PV

Nome provincia: Pavia

Codice ISTAT comune: 018110

Comune: Pavia

### COLLOCAZIONE SPECIFICA

Tipologia: castello

Qualificazione: signorile

Denominazione: Castello Visconteo

Indirizzo: Viale XI febbraio, 35

Denominazione struttura conservativa - livello 1: Musei Civici di Pavia

Tipologia struttura conservativa: museo

Altra denominazione: Castello Visconteo di Pavia

## DATI PATRIMONIALI E COLLEZIONI

### INVENTARIO

Denominazione: Inventario Sòriga

Data: 1934

Numero: St. Mal. 1548

Transcodifica del numero di inventario: 01001548

Specifiche inventario: data inventario

### COLLEZIONI

Denominazione: Collezione Malaspina

Nome del collezionista: Malaspina di Sannazzaro, Luigi

Data ingresso del bene nella collezione: 1824 ante

Data uscita del bene nella collezione: 1835

Numero inventario bene nella collezione: scuola italiana, cartella I 13

## RAPPORTO

### RAPPORTO BENE FINALE/ORIGINALE

Stadio bene in esame: copia

Bene finale/originale: niello

Soggetto bene finale/originale: re seduto

Autore bene finale/originale: Anonimo fiorentino

Datazione bene finale/originale: secc. XV/ XVI

Collocazione bene finale/originale: collocazione attuale sconosciuta

Collocazione precedente: Collezione Durazzo

## CRONOLOGIA

### CRONOLOGIA GENERICA

Secolo: secc. XVIII/ XIX

Frazione di secolo: fine/inizio

### CRONOLOGIA SPECIFICA

Da: 1790

Validità: post

A: 1811

Validità: ante

Motivazione cronologia: contesto

## RIFERIMENTO MATRICE

Matrice non rintracciata: MNR

## DEFINIZIONE CULTURALE

### AUTORE [1 / 2]

Ruolo: incisore

Nome di persona o ente: Anonimo

Tipo intestazione: P

Dati anagrafici/Periodo di attività: secc. XVIII/ XIX

Motivazione dell'attribuzione: bibliografia

**AUTORE [2 / 2]**

Ruolo: inventore

Nome di persona o ente: Anonimo

Tipo intestazione: P

Dati anagrafici/Periodo di attività: secc. XV/ XVI

Motivazione dell'attribuzione: analisi stilistica

**AMBITO CULTURALE [1 / 2]**

Denominazione: ambito veneziano

Riferimento all'intervento: incisore

Motivazione dell'attribuzione: bibliografia

**AMBITO CULTURALE [2 / 2]**

Denominazione: ambito fiorentino

Riferimento all'intervento: inventore

Motivazione dell'attribuzione: bibliografia

**DATI TECNICI**

**MATERIA E TECNICA [1 / 2]**

Materia: acquaforte

**MATERIA E TECNICA [2 / 2]**

Materia: bulino

**MISURE**

Parte: parte incisa

Unità: mm

Altezza: 32

Larghezza: 24

**MISURE FOGLIO**

Unità: mm

Altezza: 34

Larghezza: 26

Filigrana: non rilevabile

Materia supporto: carta

### **DESCRIZIONE INCHIOSTRI**

Colore: nero

Indicazioni sul soggetto: Personaggi: re. Mobilia: trono. Attributi: corona.

## **DATI ANALITICI**

### **ISCRIZIONI [1 / 2]**

Classe di appartenenza: inventariale

Tecnica di scrittura: a matita

Posizione: sul cartoncino azzurro di supporto, in basso

Trascrizione: (1548)

### **ISCRIZIONI [2 / 2]**

Classe di appartenenza: inventariale

Tecnica di scrittura: a matita

Posizione: sul cartoncino azzurro di supporto, in alto a destra

Trascrizione: 58

### **STEMMI, EMBLEMI, MARCHI [1 / 3]**

Classe di appartenenza: timbro a secco

Qualificazione: di collezione

Identificazione: Stabilimento Malaspina (non in Lugt)

Posizione: in basso al centro

Descrizione: lettere S M corsive, entro tondo con perline a rilievo

### **STEMMI, EMBLEMI, MARCHI [2 / 3]**

Classe di appartenenza: timbro a inchiostro

Qualificazione: di collezione

Identificazione: Musei Civici Pavia (non in Lugt)

Posizione: sul cartoncino azzurro di supporto, in alto a sinistra

Descrizione: MUSEO CIVICO / DI / STORIA PATRIA / PAVIA, entro rettangolo; inchiostro viola

### **STEMMI, EMBLEMI, MARCHI [3 / 3]**

Classe di appartenenza: timbro a inchiostro

Qualificazione: di collezione

Identificazione: Stabilimento Malaspina (Lugt 1779a)

Posizione: sul cartoncino azzurro di supporto, al verso

Descrizione: STABILIMENTO / MALASPINA, entro ovale; inchiostro nero

#### Notizie storico-critiche

Questa stampa è una copia moderna, nello stesso verso, da un niello di ambito fiorentino appartenuto alla collezione Durazzo del quale oggi si ignora la collocazione. I nielli della collezione Durazzo vennero fatti riprodurre in incisioni proprio dal proprietario, tra fine XVIII e inizio XIX secolo, a Venezia (come specificato anche dal Malaspina nel suo catalogo del 1824, dove li menziona rapidamente), costituendo una serie che venne diffusa e collezionata dagli amatori. Bartsch descrive queste copie nel suo volume edito nel 1811, data che quindi costituisce il termine ante quem per l'esecuzione. Il Malaspina possedette questa serie conservata montata su cartoncini azzurri, con sottile cornice a motivi geometrici (si vedano i nn. inv. 1512-1550).

## CONSERVAZIONE

### STATO DI CONSERVAZIONE

Data: 2011

Stato di conservazione: buono

#### Modalità di conservazione

incollato (insieme ad altri pezzi) su un cartoncino azzurro, a sua volta incollato con brachette, lungo il margine superiore, al montaggio moderno (cfr. RS)

Fonte: osservazione diretta

## RESTAURI E ANALISI

### RESTAURI

Data: 1999-2008

#### Descrizione intervento

distacco dell'incisione dal cartone ottocentesco di sostegno; pulitura; predisposizione su cartone di sostegno con brachette di carta giapponese e copertura in carta anacida

Ente responsabile: SBAS MI

Nome operatore: Perugini, Chiara

## CONDIZIONE GIURIDICA E VINCOLI

### CONDIZIONE GIURIDICA

Indicazione generica: proprietà Ente pubblico territoriale

Indicazione specifica: Comune di Pavia

Indirizzo: Piazza del Municipio, 2 - 27100 Pavia (PV)

### ACQUISIZIONE

Tipo acquisizione: legato

Nome: Malaspina di Sannazzaro, Luigi

Data acquisizione: 1838

Luogo acquisizione: PV/ Pavia

## **FONTI E DOCUMENTI DI RIFERIMENTO**

### **DOCUMENTAZIONE FOTOGRAFICA**

Codice univoco della risorsa: SC\_S\_F0130-00254\_IMG-0000146347

Genere: documentazione allegata

Tipo: fotografia digitale colore

Autore: Postini, Luca

Data: 2011/00/00

Codice identificativo: MuseiCiviciStMal1548

Nome del file originale: St. Mal. 1548.JPG

### **BIBLIOGRAFIA [1 / 6]**

Genere: bibliografia specifica

Autore: Bartsch A.

Titolo libro o rivista: Le peintre graveur

Luogo di edizione: Vienne

Anno di edizione: 1803-1821

Codice scheda bibliografia: F0140-00001

V., pp., nn.: v. XIII p. 59 n. 23

### **BIBLIOGRAFIA [2 / 6]**

Genere: bibliografia specifica

Autore: Malaspina di Sannazzaro L.

Titolo libro o rivista: Catalogo di una raccolta di stampe antiche

Luogo di edizione: Milano

Anno di edizione: 1824

Codice scheda bibliografia: F0130-00001

V., pp., nn.: v. II p. 14

### **BIBLIOGRAFIA [3 / 6]**



Genere: bibliografia di confronto

Autore: Duchesne J.

Titolo libro o rivista: Essai sur les nielles, gravures des orfèvres florentins du XVe siècle par Duchesne aîné

Luogo di edizione: Paris

Anno di edizione: 1826

Codice scheda bibliografia: F0130-00051

V., pp., nn.: p. 268 n. 330

**BIBLIOGRAFIA [4 / 6]**

Genere: bibliografia di confronto

Autore: Zanetti A.

Titolo libro o rivista

Le premier siècle de la calcographie ou catalogue raisonné des estampes du Cabinet du feu M. le comte Léopold Cicognara ... avec une appendice sur les nielles du même cabinet. Ecole d'Italie

Luogo di edizione: Venise

Anno di edizione: 1837

Codice scheda bibliografia: F0130-00047

V., pp., nn.: p. 100 n. 129

**BIBLIOGRAFIA [5 / 6]**

Genere: bibliografia di confronto

Autore: Dutuit E.

Titolo libro o rivista: Manuel de l'amateur d'estampes

Titolo contributo: Catalogue des nielles

Luogo di edizione: Paris

Anno di edizione: 1888

Codice scheda bibliografia: F0130-00052

V., pp., nn.: pp. 77-78 n. 446

**BIBLIOGRAFIA [6 / 6]**

Genere: bibliografia di confronto

Autore: Zucker M.J.

Titolo libro o rivista: The Illustrated Bartsch 24 Commentary, Part 1 (Le Peintre-Graveur 13 [Part 1]). Early Italian Masters

Luogo di edizione: New York

Anno di edizione: 1993

Codice scheda bibliografia: F0140-00024

V., pp., nn.: p. 12 n. 2401.023

## COMPILAZIONE

### COMPILAZIONE

Anno di redazione: 2011

Ente compilatore: Musei Civici di Pavia

Nome: Aldovini, Laura

Referente scientifico: Aldovini, Laura

Funzionario responsabile: Porreca, Francesca