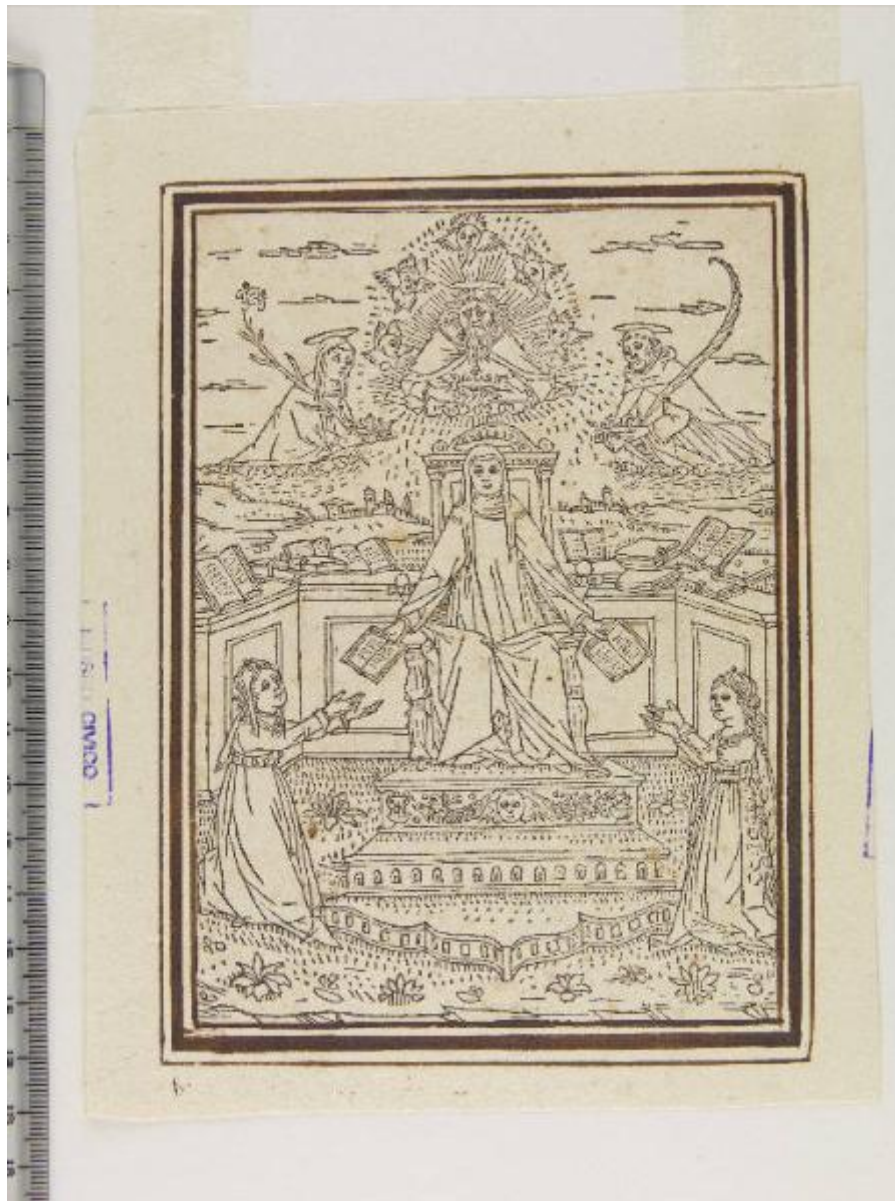


Santa Caterina concede la regola al suo convento

Anonimo



Link risorsa: <https://www.lombardiabeniculturali.it/stampe/schede/F0130-00281/>

Scheda SIRBeC: <https://www.lombardiabeniculturali.it/stampe/schede-complete/F0130-00281/>

CODICI

Unità operativa: F0130

Numero scheda: 281

Codice scheda: F0130-00281

Tipo scheda: S

Livello ricerca: P

CODICE UNIVOCO

Codice regione: 03

Numero catalogo generale: 02120487

Ente schedatore: R03/ Musei Civici di Pavia

Ente competente: S27

RELAZIONI

RELAZIONI CON ALTRI BENI

Tipo relazione: correlazione

Specifiche tipo relazione: correlazione di contesto

Tipo scheda: S

Codice IDK della scheda correlata: F0130-00282

OGGETTO

OGGETTO

Definizione: stampa

Tipologia: stampa di invenzione

Disponibilità del bene: reale

SOGGETTO

Categoria generale: sacro

Identificazione: Santa Caterina da Siena

Titolo: Santa Caterina concede la regola al suo convento

Tipo titolo: dall'inventario museale

LOCALIZZAZIONE GEOGRAFICO-AMMINISTRATIVA

INDICAZIONE DEL CONTENITORE FISICO

Codice del contenitore fisico: 12156

Categoria del contenitore fisico: architettura

LOCALIZZAZIONE GEOGRAFICO-AMMINISTRATIVA ATTUALE

Stato: Italia

Regione: Lombardia

Provincia: PV

Nome provincia: Pavia

Codice ISTAT comune: 018110

Comune: Pavia

COLLOCAZIONE SPECIFICA

Tipologia: castello

Qualificazione: signorile

Denominazione: Castello Visconteo

Indirizzo: Viale XI febbraio, 35

Denominazione struttura conservativa - livello 1: Musei Civici di Pavia

Tipologia struttura conservativa: museo

Altra denominazione: Castello Visconteo di Pavia

DATI PATRIMONIALI E COLLEZIONI

INVENTARIO

Denominazione: Inventario Sòriga

Data: 1934

Numero: St. Mal. 1575

Transcodifica del numero di inventario: 01001575

Specifiche inventario: data inventario

COLLEZIONI

Denominazione: Collezione Malaspina

Nome del collezionista: Malaspina di Sannazzaro, Luigi

Data ingresso del bene nella collezione: 1824 ante

Data uscita del bene nella collezione: 1835

Numero inventario bene nella collezione: scuola italiana, cartella I 36

Specifiche e note: Montaggio: riquadri a penna e inchiostro bruno.

RAPPORTO

AREA DEL LIBRO

Tipologia: libro

Autore della pubblicazione: Santa Caterina da Siena

Titolo della pubblicazione: Dialogo della Divina Provvidenza

Numero di edizione: Venezia 1494

Posizione: illustrazione

Situazione attuale: stampa non più in volume

CRONOLOGIA

CRONOLOGIA GENERICA

Secolo: sec. XV

Frazione di secolo: fine

CRONOLOGIA SPECIFICA

Da: 1490

Validità: ca.

A: 1494

Validità: ante

Motivazione cronologia: contesto

RIFERIMENTO MATRICE

Matrice non rintracciata: MNR

DEFINIZIONE CULTURALE

AUTORE [1 / 2]

Ruolo: incisore

Nome di persona o ente: Anonimo

Tipo intestazione: P

Dati anagrafici/Periodo di attività: sec. XV

Motivazione dell'attribuzione: bibliografia

AUTORE [2 / 2]

Ruolo: inventore

Nome di persona o ente: Anonimo

Tipo intestazione: P

Dati anagrafici/Periodo di attività: sec. XV

Motivazione dell'attribuzione: bibliografia

AMBITO CULTURALE

Denominazione: ambito fiorentino

Riferimento all'intervento: incisore/ inventore

Motivazione dell'attribuzione: inventario museale

DATI TECNICI

MATERIA E TECNICA

Materia: xilografia

MISURE

Parte: parte figurata

Unità: mm

Altezza: 148

Larghezza: 105

MISURE FOGLIO

Unità: mm

Altezza: 148

Larghezza: 105

Filigrana: non rilevabile

Materia supporto: carta

DESCRIZIONE INCHIOSTRI

Colore: nero

Indicazioni sul soggetto

Personaggi religiosi: Santa Caterina da Siena; Dio Padre; serafini. Personaggi. Oggetti: libri. Paesaggio. Mobilia: trono.

DATI ANALITICI

ISCRIZIONI [1 / 3]

Classe di appartenenza: documentaria

Tecnica di scrittura: a stampa

Posizione: al verso, visibile per trasparenza

Trascrizione: Dialogo de la Seraphica virgine Sancta Cathe / rina da Siena de la divina providencia

ISCRIZIONI [2 / 3]

Classe di appartenenza: documentaria

Tecnica di scrittura: a matita

Posizione: sul supporto, al verso

Trascrizione: Libreo della Provvidenza / 1492

ISCRIZIONI [3 / 3]

Classe di appartenenza: nota manoscritta

Tecnica di scrittura: a penna e inchiostro bruno

Posizione: sul supporto, in basso a sinistra

Trascrizione: .b.

STEMMI, EMBLEMI, MARCHI [1 / 3]

Classe di appartenenza: timbro a secco

Qualificazione: di collezione

Identificazione: Stabilimento Malaspina (non in Lugt)

Posizione: in basso al centro

Descrizione: lettere S M corsive, entro tondo con perline a rilievo

STEMMI, EMBLEMI, MARCHI [2 / 3]

Classe di appartenenza: timbro a inchiostro

Qualificazione: di collezione

Identificazione: Stabilimento Malaspina (Lugt 1779a)

Posizione: sul supporto, al verso

Descrizione: STABILIMENTO / MALASPINA, entro ovale; inchiostro nero

STEMMI, EMBLEMI, MARCHI [3 / 3]

Classe di appartenenza: timbro a inchiostro

Qualificazione: di collezione

Identificazione: Museo Civico di Storia Patria di Pavia (non in Lugt)

Quantità: 2

Posizione: sul supporto, ai lati, tagliati

Descrizione: MUSEO CIVICO / DI / STORIA PATRIA / PAVIA, entro rettangolo; inchiostro viola

Notizie storico-critiche

Il marchese Malaspina, nel suo Catalogo edito nel 1824, al termine delle prime incisioni, include "sotto la stessa classe più pezzi isolate di stampe in legno appartenenti a libri con impressioni xilografiche del secolo XV, di cui credesi opportuno di ometterne l'indicazione, riservandoci a parlare di tali libri nel dar conto degli accessori della raccolta". Secondo l'indicazione dell'inventario museale redatto da R. Sòriga, la stampa sarebbe un'illustrazione dell'edizione del Dialogo della Divina Provvidenza di Santa Caterina da Siena, edito a Venezia nel 1494. Si veda anche l'altra composizione probabilmente parte della stessa opera (inv. St. Mal. 1576).

CONSERVAZIONE

STATO DI CONSERVAZIONE

Data: 2011

Stato di conservazione: buono

Indicazioni specifiche: alcune macchioline

Modalità di conservazione

incollato su un supporto, a sua volta incollato con brachette, lungo il margine superiore, al montaggio moderno (cfr. RS)

Fonte: osservazione diretta

RESTAURI E ANALISI

RESTAURI

Data: 1999-2008

Descrizione intervento

distacco dell'incisione dal cartone ottocentesco di sostegno; pulitura; predisposizione su cartone di sostegno con brachette di carta giapponese e copertura in carta anacida

Ente responsabile: SBAS MI

Nome operatore: Perugini, Chiara

CONDIZIONE GIURIDICA E VINCOLI

CONDIZIONE GIURIDICA

Indicazione generica: proprietà Ente pubblico territoriale

Indicazione specifica: Comune di Pavia

Indirizzo: Piazza del Municipio, 2 - 27100 Pavia (PV)

ACQUISIZIONE

Tipo acquisizione: legato

Nome: Malaspina di Sannazzaro, Luigi

Data acquisizione: 1838

Luogo acquisizione: PV/ Pavia

FONTI E DOCUMENTI DI RIFERIMENTO

DOCUMENTAZIONE FOTOGRAFICA

Codice univoco della risorsa: SC_S_F0130-00281_IMG-0000146374

Genere: documentazione allegata

Tipo: fotografia digitale colore

Autore: Postini, Luca

Data: 2011/00/00

Codice identificativo: MuseiCiviciStMal1575

Nome del file originale: St. Mal. 1575.jpg

BIBLIOGRAFIA

Genere: bibliografia specifica

Autore: Malaspina di Sannazzaro L.

Titolo libro o rivista: Catalogo di una raccolta di stampe antiche

Luogo di edizione: Milano

Anno di edizione: 1824

Codice scheda bibliografia: F0130-00001

V., pp., nn.: v. II p. 26

COMPILAZIONE

COMPILAZIONE

Anno di redazione: 2011

Ente compilatore: Musei Civici di Pavia

Nome: Aldovini, Laura

Referente scientifico: Aldovini, Laura

Funzionario responsabile: Porreca, Francesca