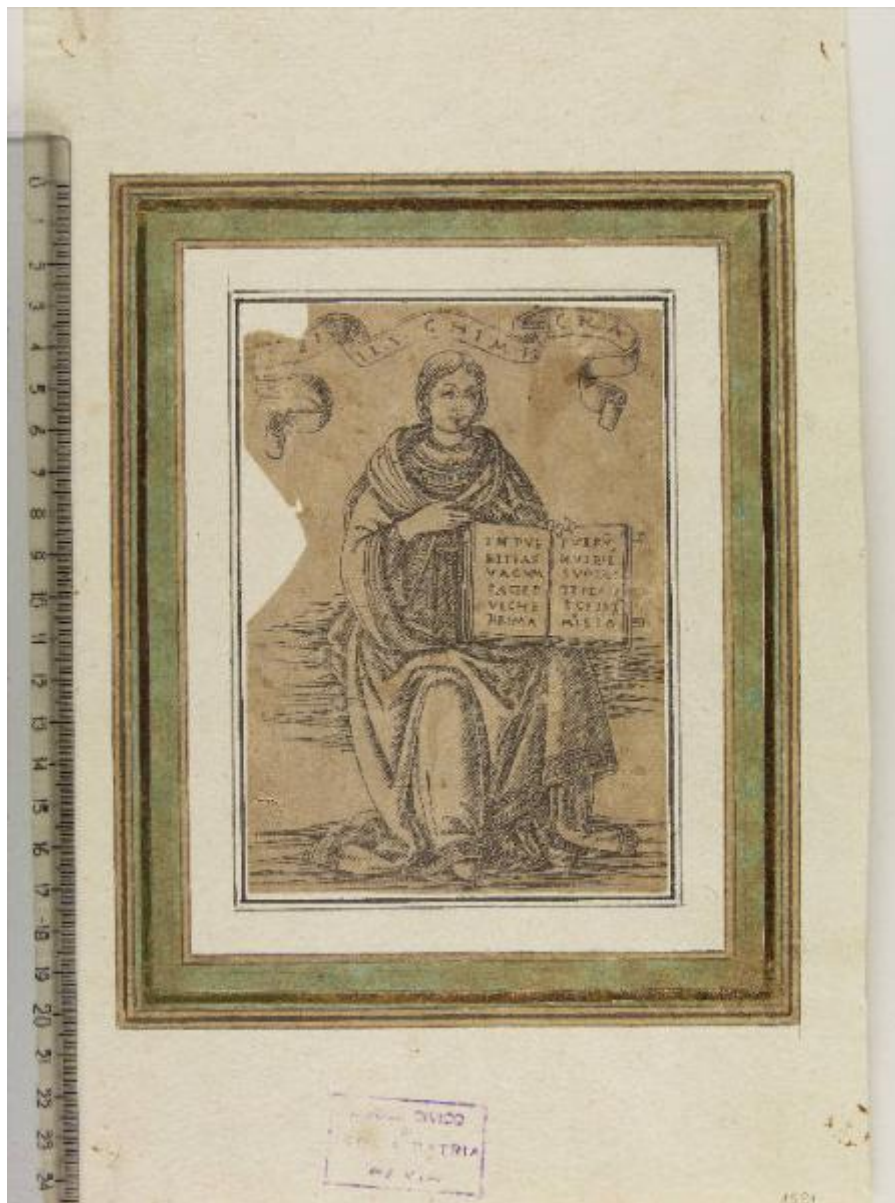


# I Profeti e le Sibille

Rosselli, Francesco; Baldini, Baccio



Link risorsa: <https://www.lombardiabeniculturali.it/stampe/schede/F0130-00287/>

Scheda SIRBeC: <https://www.lombardiabeniculturali.it/stampe/schede-complete/F0130-00287/>

## CODICI

Unità operativa: F0130

Numero scheda: 287

Codice scheda: F0130-00287

Tipo scheda: S

Livello ricerca: P

### CODICE UNIVOCO

Codice regione: 03

Numero catalogo generale: 02120493

Ente schedatore: R03/ Musei Civici di Pavia

Ente competente: S27

## RELAZIONI

### RELAZIONI CON ALTRI BENI

Tipo relazione: correlazione

Specifiche tipo relazione: serie

Tipo scheda: S

Codice IDK della scheda correlata: F0130-00284

## OGGETTO

### OGGETTO

Definizione: stampa tagliata

Tipologia: stampa di riproduzione

Identificazione: elemento d'insieme

### QUANTITA'

Numero: 1

Numero stampa/matrice composita o serie: 36

Quantità complessiva degli elementi: 4

Completa/incompleta: incompleta

Disponibilità del bene: reale

## **SOGGETTO**

Categoria generale: sacro

Identificazione: Sibilla Cimmerica

Titolo proprio: Sibilla Chimica

Tipo titolo: dalla stampa

Titolo della serie di appartenenza: I Profeti e le Sibille

## **LOCALIZZAZIONE GEOGRAFICO-AMMINISTRATIVA**

### **INDICAZIONE DEL CONTENITORE FISICO**

Codice del contenitore fisico: 12156

Categoria del contenitore fisico: architettura

### **LOCALIZZAZIONE GEOGRAFICO-AMMINISTRATIVA ATTUALE**

Stato: Italia

Regione: Lombardia

Provincia: PV

Nome provincia: Pavia

Codice ISTAT comune: 018110

Comune: Pavia

### **COLLOCAZIONE SPECIFICA**

Tipologia: castello

Qualificazione: signorile

Denominazione: Castello Visconteo

Indirizzo: Viale XI febbraio, 35

Denominazione struttura conservativa - livello 1: Musei Civici di Pavia

Tipologia struttura conservativa: museo

Altra denominazione: Castello Visconteo di Pavia

## **DATI PATRIMONIALI E COLLEZIONI**

### **INVENTARIO**

Denominazione: Inventario Sòriga

Data: 1934

Numero: St. Mal. 1581

Transcodifica del numero di inventario: 01001581

Specifiche inventario: data inventario

## **COLLEZIONI**

Denominazione: Collezione Malaspina

Nome del collezionista: Malaspina di Sannazzaro, Luigi

Data ingresso del bene nella collezione: 1824 ante

Data uscita del bene nella collezione: 1835

Numero inventario bene nella collezione: scuola italiana, cartella I 39

Specifiche e note

Montaggio antico: riquadri a penna e inchiostro nero, fascia acquerellata verde, altre piccole ocra e con penna e inchiostro nero; filetto dorato.

## **RAPPORTO**

### **RAPPORTO BENE FINALE/ORIGINALE**

Stadio bene in esame: copia

Bene finale/originale: stampa

Autore bene finale/originale: Baldini, Baccio

Datazione bene finale/originale: 1475 ca.

Collocazione bene finale/originale: Bartsch XIII, p. 173 n. 28

## **CRONOLOGIA**

### **CRONOLOGIA GENERICA**

Secolo: sec. XV

Frazione di secolo: ultimo quarto

### **CRONOLOGIA SPECIFICA**

Da: 1485

Validità: ca.

A: 1490

Validità: ca.

Motivazione cronologia: bibliografia

## RIFERIMENTO MATRICE

Matrice non rintracciata: MNR

## DEFINIZIONE CULTURALE

### AUTORE [1 / 2]

Ruolo: incisore

Nome di persona o ente: Rosselli, Francesco

Tipo intestazione: P

Dati anagrafici/Periodo di attività: 1448-1513 ca.

Codice scheda autore: F0130-00053

Motivazione dell'attribuzione: bibliografia

### AUTORE [2 / 2]

Ruolo: inventore

Nome di persona o ente: Baldini, Baccio

Tipo intestazione: P

Dati anagrafici/Periodo di attività: 1436 (?) -1487

Codice scheda autore: F0050-00003

Motivazione dell'attribuzione: bibliografia

### STATO DELL' OPERA

Stato: secondo stato su due (secondo Segre 2003)

## DATI TECNICI

### MATERIA E TECNICA

Materia: bulino

Note: maniera larga

### MISURE

Parte: parte incisa

Unità: mm

Altezza: 141

Larghezza: 100

### MISURE FOGLIO

Unità: mm

Altezza: 141

Larghezza: 100

Filigrana: non rilevabile

Materia supporto: carta

### **DESCRIZIONE INCHIOSTRI**

Colore: nero

Indicazioni sul soggetto: Personaggi religiosi: sibilla Cimmerica. Attributi: libro.

## **DATI ANALITICI**

### **ISCRIZIONI [1 / 3]**

Classe di appartenenza: di titolazione

Tecnica di scrittura: a stampa

Posizione: sul cartiglio

Trascrizione: SIBILLA CHIMICHA

### **ISCRIZIONI [2 / 3]**

Classe di appartenenza: didascalica

Tecnica di scrittura: a stampa

Posizione: sul libro

Trascrizione

IN PVE / RITIAS / VACVM / FACIE P / VLCHE / RRIMA // PVERV / N [capovolta] VIRIE / SVOLA / TE I LACT / E  
CELIT ° / MISSO

### **ISCRIZIONI [3 / 3]**

Classe di appartenenza: inventariale

Tecnica di scrittura: a matita

Posizione: sul supporto, in basso

Trascrizione: 1581

### **STEMMI, EMBLEMI, MARCHI [1 / 3]**

Classe di appartenenza: timbro a secco

Qualificazione: di collezione

Identificazione: Stabilimento Malaspina (non in Lugt)

Posizione: in basso a sinistra

Descrizione: lettere S M corsive, entro tondo con perline a rilievo

### **STEMMI, EMBLEMI, MARCHI [2 / 3]**

Classe di appartenenza: timbro a inchiostro

Qualificazione: di collezione

Identificazione: Stabilimento Malaspina (Lugt 1779a)

Posizione: sul supporto, al verso

Descrizione: STABILIMENTO / MALASPINA, entro ovale; inchiostro nero

### **STEMMI, EMBLEMI, MARCHI [3 / 3]**

Classe di appartenenza: timbro a inchiostro

Qualificazione: di collezione

Identificazione: Museo Civico di Storia Patria di Pavia (non in Lugt)

Posizione: sul supporto, in basso

Descrizione: MUSEO CIVICO / DI / STORIA PATRIA / PAVIA, entro rettangolo; inchiostro viola

Notizie storico-critiche

Questa incisione fa parte di un gruppo di bulini che riproducono la serie di Profeti e Sibille realizzati a maniera fine verso il 1475 e attribuiti a Baccio Baldini (si veda in generale Lambert 1999, pp. 48-49). Rispetto ad essi, le copie sono realizzate a maniera larga e sono attribuite a Francesco Rosselli (di cui in collezione Malaspina si conservano solo altri tre esemplari, cfr. inv. St. Mal. 1578-1581), datate intorno al 1485-1490. Le Sibille sono in tutto dodici e, rispetto all'originale del Baldini, quelle di Rosselli sono molto semplificate e scevre di dettagli decorativi.

## **CONSERVAZIONE**

### **STATO DI CONSERVAZIONE**

Data: 2011

Stato di conservazione: mediocre

Indicazioni specifiche

lacune determinate da tagli irregolari nella parte superiore e laterale sinistra; macchie; carta imbrunita; abrasioni; sul supporto, agli angoli, fori e tracce di ruggine (da puntina?)

Modalità di conservazione

incollato su un supporto (con montaggio antico, cfr. COLN), a sua volta incollato con brachette, lungo il margine superiore, al montaggio moderno (cfr. RS)

Fonte: osservazione diretta

## **RESTAURI E ANALISI**

### **RESTAURI**

Data: 1999-2008

Descrizione intervento

distacco dell'incisione dal cartone ottocentesco di sostegno; pulitura; predisposizione su cartone di sostegno con brachette di carta giapponese e copertura in carta anacida

Ente responsabile: SBAS MI

Nome operatore: Perugini, Chiara

## CONDIZIONE GIURIDICA E VINCOLI

### CONDIZIONE GIURIDICA

Indicazione generica: proprietà Ente pubblico territoriale

Indicazione specifica: Comune di Pavia

Indirizzo: Piazza del Municipio, 2 - 27100 Pavia (PV)

### ACQUISIZIONE

Tipo acquisizione: legato

Nome: Malaspina di Sannazzaro, Luigi

Data acquisizione: 1838

Luogo acquisizione: PV/ Pavia

## FONTI E DOCUMENTI DI RIFERIMENTO

### DOCUMENTAZIONE FOTOGRAFICA

Codice univoco della risorsa: SC\_S\_F0130-00287\_IMG-0000146380

Genere: documentazione allegata

Tipo: fotografia digitale colore

Autore: Postini, Luca

Data: 2011/00/00

Codice identificativo: MuseiCiviciStMal1581

Nome del file originale: St. Mal. 1581.jpg

### BIBLIOGRAFIA [1 / 6]

Genere: bibliografia specifica

Autore: Bartsch A.

Titolo libro o rivista: Le peintre graveur

Luogo di edizione: Vienne

Anno di edizione: 1803-1821

Codice scheda bibliografia: F0140-00001



V., pp., nn.: v. XIII p. 97 n. 24

**BIBLIOGRAFIA [2 / 6]**

Genere: bibliografia specifica

Autore: Malaspina di Sannazzaro L.

Titolo libro o rivista: Catalogo di una raccolta di stampe antiche

Luogo di edizione: Milano

Anno di edizione: 1824

Codice scheda bibliografia: F0130-00001

V., pp., nn.: v. II p. 28

**BIBLIOGRAFIA [3 / 6]**

Genere: bibliografia specifica

Autore: Hind A.M.

Titolo libro o rivista: Early Italian engraving: a critical catalogue with complete reproduction of all the prints described

Luogo di edizione: London

Anno di edizione: 1938-1948

Codice scheda bibliografia: F0130-00009

V., pp., nn.: v. I p. 178 n. B.III

**BIBLIOGRAFIA [4 / 6]**

Genere: bibliografia specifica

Autore: Zucker M.J.

Titolo libro o rivista: The Illustrated Bartsch 24 Commentary, Part 2 (Le Peintre-Graveur 13 [Part 1]). Early Italian Masters

Luogo di edizione: New York

Anno di edizione: 1994

Codice scheda bibliografia: F0140-00019

V., pp., nn.: n. 2404.051.S2

**BIBLIOGRAFIA [5 / 6]**

Genere: bibliografia di confronto

Autore: Lambert G.

Titolo libro o rivista

Les premières gravures italiennes. Quattrocento-début du Cinquecento. Inventaire de la collection du département des Estampes et de la Photographie

Luogo di edizione: Paris

Anno di edizione: 1999

Codice scheda bibliografia: F0140-00003

V., pp., nn.: pp. 48-49, 71 n. 165

**BIBLIOGRAFIA [6 / 6]**

Genere: bibliografia specifica

Autore: Segre V.

Titolo libro o rivista: Andrea Mantegna e l'incisione italiana del Rinascimento nelle collezioni dei Musei Civici di Pavia

Luogo di edizione: Milano

Anno di edizione: 2003

Codice scheda bibliografia: F0140-00020

V., pp., nn.: p. 107 n. 48

V., tavv., figg.: p. 71

**MOSTRE**

Titolo: Andrea Mantegna e l'incisione italiana del Rinascimento nelle collezioni dei Musei Civici di Pavia

Numero opera nel catalogo: n. 48

Luogo, sede espositiva, data: Pavia, Musei Civici, 15 novembre 2003 - 15 gennaio 2004

## COMPILAZIONE

**COMPILAZIONE**

Anno di redazione: 2011

Ente compilatore: Musei Civici di Pavia

Nome: Aldovini, Laura

Referente scientifico: Aldovini, Laura

Funzionario responsabile: Porreca, Francesca