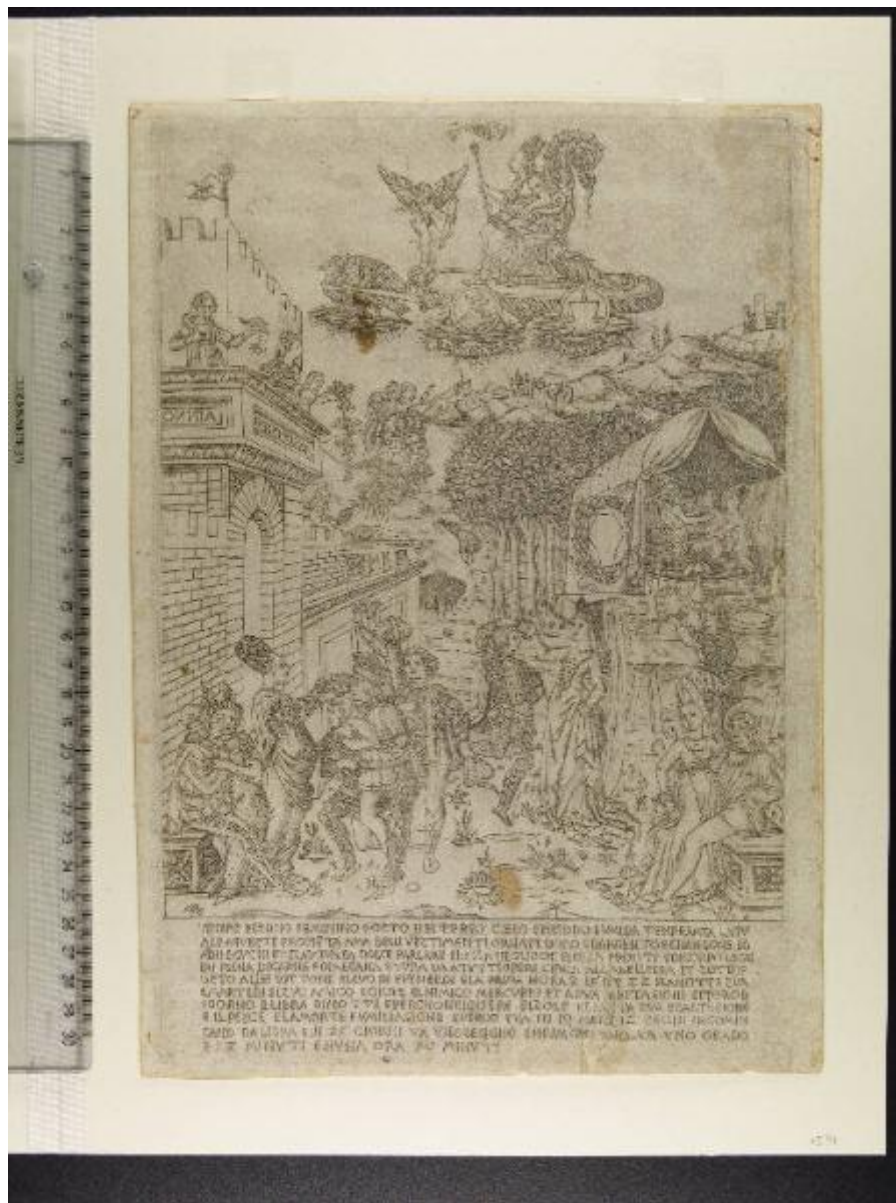


# I Pianeti

Baldini, Baccio



Link risorsa: <https://www.lombardiabeniculturali.it/stampe/schede/F0130-00297/>

Scheda SIRBeC: <https://www.lombardiabeniculturali.it/stampe/schede-complete/F0130-00297/>

## CODICI

Unità operativa: F0130

Numero scheda: 297

Codice scheda: F0130-00297

Tipo scheda: S

Livello ricerca: P

### CODICE UNIVOCO

Codice regione: 03

Numero catalogo generale: 02120503

Ente schedatore: R03/ Musei Civici di Pavia

Ente competente: S27

## RELAZIONI

### RELAZIONI CON ALTRI BENI [1 / 2]

Tipo relazione: correlazione

Specifiche tipo relazione: serie

Tipo scheda: S

Codice IDK della scheda correlata: F0130-00291

### RELAZIONI CON ALTRI BENI [2 / 2]

Tipo relazione: correlazione

Specifiche tipo relazione: copia

Tipo scheda: D

Codice IDK della scheda correlata: F0130-00066

## OGGETTO

### OGGETTO

Definizione: stampa

Tipologia: stampa di invenzione

Identificazione: elemento d'insieme

### QUANTITA'

Numero: 1

Numero stampa/matrice composita o serie: 7

Completa/incompleta: completa

Disponibilità del bene: reale

### **SOGGETTO**

Categoria generale: astronomia e cosmologia

Identificazione: Pianeta Venere

Titolo: Il pianeta Venere

Tipo titolo: dalla bibliografia

Titolo della serie di appartenenza: I Pianeti

## **LOCALIZZAZIONE GEOGRAFICO-AMMINISTRATIVA**

### **INDICAZIONE DEL CONTENITORE FISICO**

Codice del contenitore fisico: 12156

Categoria del contenitore fisico: architettura

### **LOCALIZZAZIONE GEOGRAFICO-AMMINISTRATIVA ATTUALE**

Stato: Italia

Regione: Lombardia

Provincia: PV

Nome provincia: Pavia

Codice ISTAT comune: 018110

Comune: Pavia

### **COLLOCAZIONE SPECIFICA**

Tipologia: castello

Qualificazione: signorile

Denominazione: Castello Visconteo

Indirizzo: Viale XI febbraio, 35

Denominazione struttura conservativa - livello 1: Musei Civici di Pavia

Tipologia struttura conservativa: museo

Altra denominazione: Castello Visconteo di Pavia

## DATI PATRIMONIALI E COLLEZIONI

### INVENTARIO

Denominazione: Inventario Sòriga

Data: 1934

Numero: St. Mal. 1591

Transcodifica del numero di inventario: 01001591

Specifiche inventario: data inventario

### COLLEZIONI [1 / 2]

Denominazione: Collezione Malaspina

Nome del collezionista: Malaspina di Sannazzaro, Luigi

Data ingresso del bene nella collezione: 1812

Data uscita del bene nella collezione: 1835

Numero inventario bene nella collezione: scuola italiana, cartella I 49

### COLLEZIONI [2 / 2]

Denominazione: Collezione Mauro Boni

Nome del collezionista: Boni, Mauro

Data ingresso del bene nella collezione: 1812 ante

Data uscita del bene nella collezione: 1812

## RAPPORTO

### RAPPORTO BENE FINALE/ORIGINALE

Stadio bene in esame: modello

Bene finale/originale: disegno

Autore bene finale/originale: Anonimo

Datazione bene finale/originale: secc. XVIII/ XIX

Collocazione bene finale/originale: Italia/ Lombardia/ PV/ Pavia/ Musei Civici

Inventario bene finale/originale: St. Mal. 1592

## CRONOLOGIA

### CRONOLOGIA GENERICA

Secolo: sec. XV

Frazione di secolo: terzo quarto

### **CRONOLOGIA SPECIFICA**

Da: 1460

Validità: ca.

A: 1460

Validità: ca.

Motivazione cronologia: bibliografia

### **RIFERIMENTO MATRICE**

Matrice non rintracciata: MNR

### **DEFINIZIONE CULTURALE**

#### **AUTORE [1 / 2]**

Ruolo: incisore

Nome di persona o ente: Baldini, Baccio

Tipo intestazione: P

Dati anagrafici/Periodo di attività: 1436 (?)-1487

Codice scheda autore: F0050-00003

Motivazione dell'attribuzione: bibliografia

#### **AUTORE [2 / 2]**

Ruolo: inventore

Nome di persona o ente: Baldini, Baccio

Tipo intestazione: P

Dati anagrafici/Periodo di attività: 1436 (?)-1487

Codice scheda autore: F0050-00003

Riferimento all'autore: attribuito

Motivazione dell'attribuzione: bibliografia

Altre attribuzioni: Finiguerra, Maso (incisore) (cfr. bibliografia)

#### **STATO DELL' OPERA**

Stato: primo stato su due (secondo Zucker 1993)

## DATI TECNICI

### MATERIA E TECNICA

Materia: bulino

Note: maniera fine

### MISURE

Parte: impronta

Unità: mm

Altezza: 329

Larghezza: 220

### MISURE FOGLIO

Unità: mm

Altezza: 335

Larghezza: 236

Filigrana: poco visibile

Materia supporto: carta

### DESCRIZIONE INCHIOSTRI

Colore: nero

Indicazioni sul soggetto

Personificazioni: pianeta astrologico Venere. Divinità: Venere; Cupido. Attività umane. Architetture. Mezzi di trasporto: carro. Animali: colombe; cavalli. Abbigliamento. Personaggi:; dame; cavalieri. Nudi maschili. Nudi femminili. Paesaggio. Elementi decorativi: ghirlande.

## DATI ANALITICI

### ISCRIZIONI [1 / 7]

Classe di appartenenza: didascalica

Tecnica di scrittura: a stampa

Posizione: nel cartiglio in alto

Trascrizione: VENERE

### ISCRIZIONI [2 / 7]

Classe di appartenenza: didascalica

Tecnica di scrittura: a stampa

Posizione: nel margine inferiore

Trascrizione: VENERE E SEGNO FEMININO ... ORA 30 MINVTI

**ISCRIZIONI [3 / 7]**

Classe di appartenenza: nota manoscritta

Tecnica di scrittura: a matita

Posizione: sul controfondo, al verso

Trascrizione: 358

**ISCRIZIONI [4 / 7]**

Classe di appartenenza: inventariale

Tecnica di scrittura: a matita

Posizione: sul controfondo, al verso

Trascrizione: 1591

**ISCRIZIONI [5 / 7]**

Classe di appartenenza: celebrativa

Tecnica di scrittura: a stampa

Posizione: sul parapetto sopra l'arco in alto a sinistra

Trascrizione: ONNIA [N capovolte] VINCIT AMOR

**ISCRIZIONI [6 / 7]**

Classe di appartenenza: didascalica

Tecnica di scrittura: a stampa

Posizione: sulla gamba del personaggio in basso a sinistra

Trascrizione: AMES DROIT

**ISCRIZIONI [7 / 7]**

Classe di appartenenza: didascalica

Tecnica di scrittura: a stampa

Posizione: in alto, sotto le ruote del carro

Trascrizione: TORO bLANCE

**STEMMI, EMBLEMI, MARCHI [1 / 2]**

Classe di appartenenza: timbro a secco

Qualificazione: di collezione

Identificazione: Stabilimento Malaspina (non in Lugt)

Posizione: in basso verso il centro

Descrizione: lettere S M corsive, entro tondo con perline a rilievo

## STEMMI, EMBLEMI, MARCHI [2 / 2]

Classe di appartenenza: timbro a inchiostro

Qualificazione: di collezione

Identificazione: Stabilimento Malaspina (Lugt 1779a)

Posizione: sul controfondo, al verso

Descrizione: STABILIMENTO / MALASPINA, entro ovale; inchiostro nero

### Notizie storico-critiche

Questa incisione fa parte di una serie di sette stampe raffiguranti i Pianeti secondo la cosmografia antica. Realizzate a maniera fine, sono attribuite a Baccio Baldini e ritenute fra le più antiche da lui realizzate (precedentemente sono state riferite a Maso Finiguerra). Le composizioni vedono la scena suddivisa in due parti: in alto si vede il pianeta che avanza su un carro trainato da animali simbolicamente a lui legati, in basso sono raffigurate le attività umane promosse dal pianeta che le influenza. Il testo nel margine sottostante descrive la natura del pianeta e dei suoi 'figli', oltre al tempo che il pianeta impiega per percorrere le costellazioni. L'iconografia fonde prototipi d'Oltralpe a elementi prettamente fiorentini, come quelli derivati dalle Genealogie deorum gentilium di Boccaccio, oltre che spiccati riferimenti agli usi e costumi della Firenze medicea.

La serie ebbe molta fortuna, tanto che ne venne realizzata una seconda edizione, in formato ridotto (alla quale viene associato, quale ottava tavola, l'Almanacco di cui una copia moderna eseguita a penna è conservata in collezione Malaspina, cfr. inv. St. Mal. 1560, scheda OA). La serie conservata a Pavia (inv. St. Mal. 1585-1591) appartiene alla prima edizione, venne acquistata dal marchese Malaspina nel 1812 dall'abate Mauro Boni (cfr. Vicini 2000), e secondo Hind costituirebbe l'esemplare meglio conservato di quelli oggi noti.

La tavola in esame raffigura il pianeta Venere, con abbigliamento esotico, su un carro trainato da due colombe e preceduto da Cupido bendato. Sulle ruote del carro sono raffigurati i segni zodiacali corrispondenti alla dimora diurna del pianeta, il Toro, e a quella notturna, la Bilancia.

Per una copia moderna eseguita a penna e inchiostro bruno, conservata presso i Musei Civici e appartenuta anch'essa al Malaspina, si veda inv. St. Mal. 1592 (scheda OA).

## CONSERVAZIONE

### STATO DI CONSERVAZIONE

Data: 2011

Stato di conservazione: discreto

#### Indicazioni specifiche

lacerazioni e lacune lungo il margine inferiore e laterale destro, fermate dal controfondo; due vistose macchie marroni in alto al centro e verso il basso; fori ai quattro angoli; tracce di ruggine; abrasioni; carta imbrunita; al verso del controfondo, due antiche toppe agli angoli, grinze e gora di umidità

#### Modalità di conservazione

controfondato e incollato con brachette, lungo il margine superiore, al montaggio rigido moderno (cfr. RS)

Fonte: osservazione diretta

## RESTAURI E ANALISI

### RESTAURI

Data: 1999-2008

Descrizione intervento



distacco dell'incisione dal cartone ottocentesco di sostegno; pulitura; predisposizione su cartone di sostegno con brachette di carta giapponese e copertura in carta anacida

Ente responsabile: SBAS MI

Nome operatore: Perugini, Chiara

## CONDIZIONE GIURIDICA E VINCOLI

### CONDIZIONE GIURIDICA

Indicazione generica: proprietà Ente pubblico territoriale

Indicazione specifica: Comune di Pavia

Indirizzo: Piazza del Municipio, 2 - 27100 Pavia (PV)

### ACQUISIZIONE

Tipo acquisizione: legato

Nome: Malaspina di Sannazzaro, Luigi

Data acquisizione: 1838

Luogo acquisizione: PV/ Pavia

## FONTI E DOCUMENTI DI RIFERIMENTO

### DOCUMENTAZIONE FOTOGRAFICA

Codice univoco della risorsa: SC\_S\_F0130-00297\_IMG-0000146390

Genere: documentazione allegata

Tipo: fotografia digitale colore

Autore: Postini, Luca

Data: 2011/00/00

Codice identificativo: MuseiCiviciStMal1591

Nome del file originale: St. Mal. 1591.jpg

### BIBLIOGRAFIA [1 / 8]

Genere: bibliografia specifica

Autore: Bartsch A.

Titolo libro o rivista: Le peintre graveur

Luogo di edizione: Vienne

Anno di edizione: 1803-1821

Codice scheda bibliografia: F0140-00001

V., pp., nn.: v. XIII pp. 192-194 n. 2

**BIBLIOGRAFIA [2 / 8]**

Genere: bibliografia specifica

Autore: Malaspina di Sannazzaro L.

Titolo libro o rivista: Catalogo di una raccolta di stampe antiche

Luogo di edizione: Milano

Anno di edizione: 1824

Codice scheda bibliografia: F0130-00001

V., pp., nn.: v. II p. 29

**BIBLIOGRAFIA [3 / 8]**

Genere: bibliografia specifica

Autore: Passavant J.D.

Titolo libro o rivista: Le peintre-graveur

Luogo di edizione: Leipzig

Anno di edizione: 1860-1864

Codice scheda bibliografia: F0140-00008

V., pp., nn.: v. V p. 32 n. 61

**BIBLIOGRAFIA [4 / 8]**

Genere: bibliografia specifica

Autore: Hind A.M.

Titolo libro o rivista: Early Italian engraving: a critical catalogue with complete reproduction of all the prints described

Luogo di edizione: London

Anno di edizione: 1938-1948

Codice scheda bibliografia: F0130-00009

V., pp., nn.: v. I p. 81 n. A.III.5 a-1

**BIBLIOGRAFIA [5 / 8]**

Genere: bibliografia specifica

Autore: Zucker M.J.

Titolo libro o rivista: The Illustrated Bartsch 24 Commentary, Part 1 (Le Peintre-Graveur 13 [Part 1]). Early Italian Masters

Luogo di edizione: New York

Anno di edizione: 1993

Codice scheda bibliografia: F0140-00024

V., pp., nn.: n. 2403.005

**BIBLIOGRAFIA [6 / 8]**

Genere: bibliografia specifica

Autore: Lambert G.

Titolo libro o rivista

Les premières gravures italiennes. Quattrocento-début du Cinquecento. Inventaire de la collection du département des Estampes et de la Photographie

Luogo di edizione: Paris

Anno di edizione: 1999

Codice scheda bibliografia: F0140-00003

V., pp., nn.: pp. 46-47 n. 135

**BIBLIOGRAFIA [7 / 8]**

Genere: bibliografia specifica

Autore: Vicini D.

Titolo libro o rivista: Luigi Malaspina di Sannazzaro 1754-1835. Cultura e collezionismo in Lombardia tra Sette e Ottocento

Titolo contributo: Del Bello Enciclopedico e del sistema callitecnico. Nota su Malaspina collezionista

Luogo di edizione: Milano

Anno di edizione: 2000

Codice scheda bibliografia: F0130-00063

V., pp., nn.: pp. 347 nota 14, 348

**BIBLIOGRAFIA [8 / 8]**

Genere: bibliografia specifica

Autore: Segre V.

Titolo libro o rivista: Andrea Mantegna e l'incisione italiana del Rinascimento nelle collezioni dei Musei Civici di Pavia

Luogo di edizione: Milano

Anno di edizione: 2003

Codice scheda bibliografia: F0140-00020

V., pp., nn.: p. 106 n. 42

V., tavv., figg.: p. 68

**MOSTRE**

Titolo: Andrea Mantegna e l'incisione italiana del Rinascimento nelle collezioni dei Musei Civici di Pavia

Numero opera nel catalogo: n. 42

Luogo, sede espositiva, data: Pavia, Musei Civici, 15 novembre 2003 - 15 gennaio 2004

## COMPILAZIONE

### COMPILAZIONE

Anno di redazione: 2011

Ente compilatore: Musei Civici di Pavia

Nome: Aldovini, Laura

Referente scientifico: Aldovini, Laura

Funzionario responsabile: Porreca, Francesca