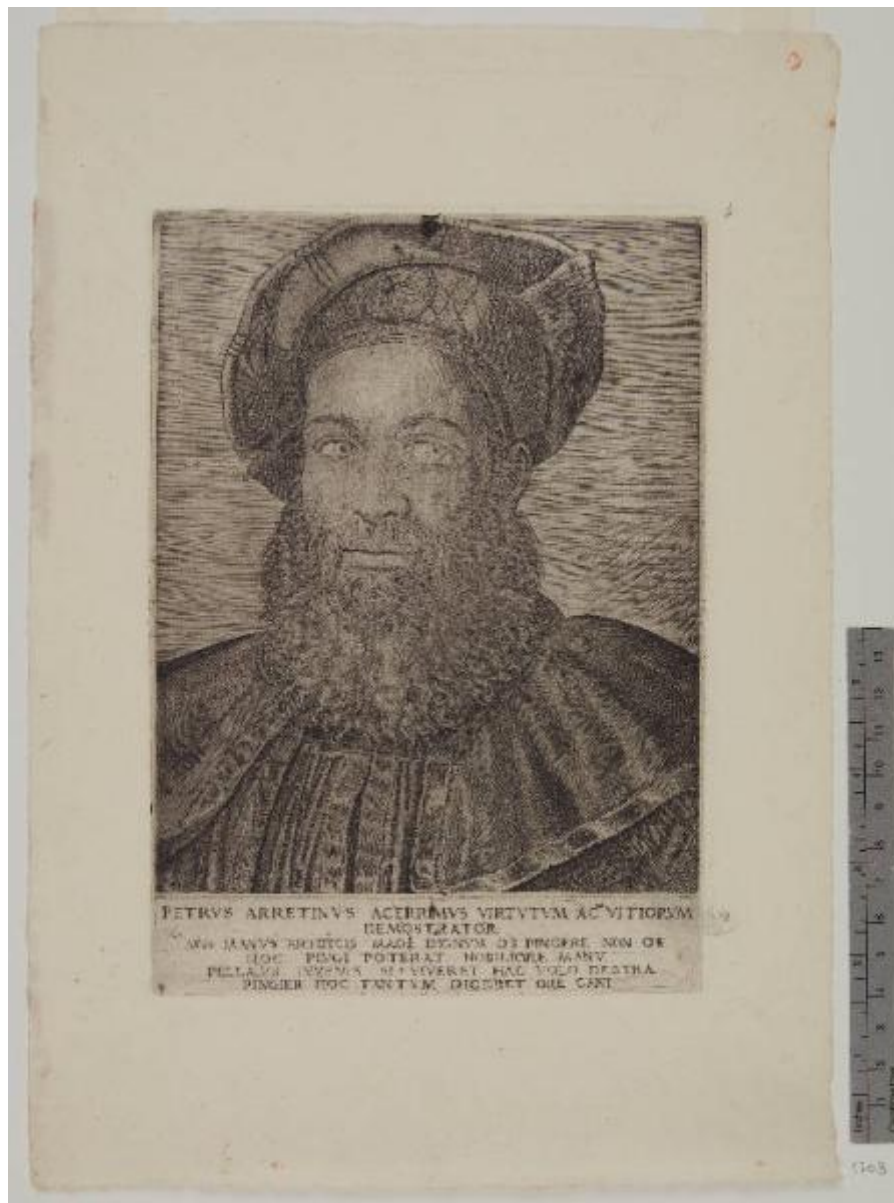


# Ritratto dell'Aretino

Raimondi, Marcantonio



Link risorsa: <https://www.lombardiabeniculturali.it/stampe/schede/F0130-00312/>

Scheda SIRBeC: <https://www.lombardiabeniculturali.it/stampe/schede-complete/F0130-00312/>

## **CODICI**

Unità operativa: F0130

Numero scheda: 312

Codice scheda: F0130-00312

Tipo scheda: S

Livello ricerca: P

### **CODICE UNIVOCO**

Codice regione: 03

Numero catalogo generale: 02120522

Ente schedatore: R03/ Musei Civici di Pavia

Ente competente: S27

## **RELAZIONI**

### **RELAZIONI CON ALTRI BENI**

Tipo relazione: correlazione

Specifiche tipo relazione: altro esemplare

Tipo scheda: S

Codice IDK della scheda correlata: F0130-00311

## **OGGETTO**

### **OGGETTO**

Definizione: stampa

Tipologia: stampa di invenzione

Disponibilità del bene: reale

### **SOGGETTO**

Categoria generale: ritratto

Identificazione: Ritratto di Pietro Aretino

Titolo: Ritratto dell'Aretino

Tipo titolo: dalla bibliografia

## LOCALIZZAZIONE GEOGRAFICO-AMMINISTRATIVA

### INDICAZIONE DEL CONTENITORE FISICO

Codice del contenitore fisico: 12156

Categoria del contenitore fisico: architettura

### LOCALIZZAZIONE GEOGRAFICO-AMMINISTRATIVA ATTUALE

Stato: Italia

Regione: Lombardia

Provincia: PV

Nome provincia: Pavia

Codice ISTAT comune: 018110

Comune: Pavia

### COLLOCAZIONE SPECIFICA

Tipologia: castello

Qualificazione: signorile

Denominazione: Castello Visconteo

Indirizzo: Viale XI febbraio, 35

Denominazione struttura conservativa - livello 1: Musei Civici di Pavia

Tipologia struttura conservativa: museo

Altra denominazione: Castello Visconteo di Pavia

## DATI PATRIMONIALI E COLLEZIONI

### INVENTARIO

Denominazione: Inventario Sòriga

Data: 1934

Numero: St. Mal. 1708

Transcodifica del numero di inventario: 01001708

Specifiche inventario: data inventario

### COLLEZIONI

Denominazione: Collezione Malaspina

Nome del collezionista: Malaspina di Sannazzaro, Luigi

Data ingresso del bene nella collezione: 1824 ante

Data uscita del bene nella collezione: 1835

Numero inventario bene nella collezione: scuola italiana, cartella III 3

## CRONOLOGIA

### CRONOLOGIA GENERICA

Secolo: sec. XVI

Frazione di secolo: prima metà

### CRONOLOGIA SPECIFICA

Da: 1520

Validità: ca.

A: 1525

Validità: ca.

Motivazione cronologia: contesto

Motivazione cronologia: attività autore

## RIFERIMENTO MATRICE

Matrice non rintracciata: MNR

## DEFINIZIONE CULTURALE

### AUTORE [1 / 2]

Ruolo: incisore

Nome di persona o ente: Raimondi, Marcantonio

Tipo intestazione: P

Dati anagrafici/Periodo di attività: 1482 ca.-1534 ca.

Codice scheda autore: F0130-00005

Motivazione dell'attribuzione: bibliografia

### AUTORE [2 / 2]

Ruolo: inventore

Nome di persona o ente: Raimondi, Marcantonio

Tipo intestazione: P

Dati anagrafici/Periodo di attività: 1482 ca.-1534 ca.

Codice scheda autore: F0130-00005

Motivazione dell'attribuzione: bibliografia

Altre attribuzioni: Giulio Romano (inventore) (cfr. bibliografia)

Altre attribuzioni: Sebastiano del Piombo (inventore) (cfr. bibliografia)

## DATI TECNICI

### MATERIA E TECNICA

Materia: bulino

### MISURE [1 / 2]

Parte: impronta

Unità: mm

Altezza: 214

Larghezza: 149

### MISURE [2 / 2]

Parte: parte incisa

Unità: mm

Altezza: 185

Larghezza: 147

### MISURE FOGLIO

Unità: mm

Altezza: 316

Larghezza: 220

Filigrana: assente

Materia supporto: carta

### DESCRIZIONE INCHIOSTRI

Colore: nero

Indicazioni sul soggetto: Ritratti: Aretino, Pietro.

## DATI ANALITICI

### ISCRIZIONI [1 / 4]

Classe di appartenenza: indicazione di responsabilità

Tecnica di scrittura: a stampa

Posizione: a destra, sopra la spalla

Trascrizione: MAF [lettere sovrapposte]

#### **ISCRIZIONI [2 / 4]**

Classe di appartenenza: didascalica

Tecnica di scrittura: a stampa

Posizione: nel margine inferiore

Trascrizione

PETRVS ARRETINVS ACERRIMVS VIRTVTVM AC VITIORVM / DEMONSTRATOR / NON MANVS ARTIFICIS MAGE  
DIGNVM OS PINGERE NON OS / HOC PINGI POTERAT NOBILIORI MANV / PELLAEVS IUVENIS SI VIVERET HAC  
VOLO DESTRA / PINGIER HOC TANTVM DICERET ORE CANI.

#### **ISCRIZIONI [3 / 4]**

Classe di appartenenza: nota manoscritta

Tecnica di scrittura: a matita

Posizione: in alto a destra

Trascrizione: 4

#### **ISCRIZIONI [4 / 4]**

Classe di appartenenza: nota manoscritta

Tecnica di scrittura: a pastello color ruggine

Posizione: in alto a destra

Trascrizione: 3

#### **STEMMI, EMBLEMI, MARCHI [1 / 2]**

Classe di appartenenza: timbro a secco

Qualificazione: di collezione

Identificazione: Stabilimento Malaspina (non in Lugt)

Posizione: in basso a sinistra

Descrizione: lettere S M corsive, entro tondo con perline a rilievo

#### **STEMMI, EMBLEMI, MARCHI [2 / 2]**

Classe di appartenenza: timbro a inchiostro

Qualificazione: di collezione

Identificazione: Stabilimento Malaspina (Lugt 1779a)

Posizione: al verso

Descrizione: STABILIMENTO / MALASPINA, entro ovale; inchiostro nero

#### Notizie storico-critiche

Il marchese Malaspina, nel suo Catalogo edito nel 1824, inserisce questa stampa come prima del gruppo di Raimondi, descrivendola come "uno de' pochissimi ritratti con certezza incisi dal Raimondi, ed una delle sue stampe più belle, ed anzi in generale una delle più rare fra le pregiate di tutti gli incisori". Secondo la critica, è probabile che l'invenzione della composizione non sia da attribuire allo stesso Raimondi, ma ad un altro artista, forse Giulio Romano o Sebastiano del Piombo: a quest'ultimo sono riferiti anche tre dipinti con il ritratto dell'Aretino, due dei quali mostrano connessioni con l'incisione, la quale deve aver comunque subito anche l'influenza del ritratto di B. Castiglione di Raffaello (cfr. Shoemaker 1981). Per un altro esemplare della stampa, conservato presso i Musei Civici, si veda l'inv. St. Mal. 1705. Rispetto a quello, questo si presenta come risultato di una impressione più tarda, da una lastra più usurata, e che mostra in alto un foro della matrice.

## CONSERVAZIONE

### STATO DI CONSERVAZIONE

Data: 2011

Stato di conservazione: buono

Indicazioni specifiche: alcune grinze; al verso, tracce di precedente incollaggio

Modalità di conservazione: incollato con brachette, lungo il margine superiore, al montaggio moderno (cfr. RS)

Fonte: osservazione diretta

## RESTAURI E ANALISI

### RESTAURI

Data: 1999-2008

Descrizione intervento

distacco dell'incisione dal cartone ottocentesco di sostegno; pulitura; predisposizione su cartone di sostegno con brachette di carta giapponese e copertura in carta anacida

Ente responsabile: SBAS MI

Nome operatore: Perugini, Chiara

## CONDIZIONE GIURIDICA E VINCOLI

### CONDIZIONE GIURIDICA

Indicazione generica: proprietà Ente pubblico territoriale

Indicazione specifica: Comune di Pavia

Indirizzo: Piazza del Municipio, 2 - 27100 Pavia (PV)

### ACQUISIZIONE

Tipo acquisizione: legato

Nome: Malaspina di Sannazzaro, Luigi

Data acquisizione: 1838

Luogo acquisizione: PV/ Pavia

## **FONTI E DOCUMENTI DI RIFERIMENTO**

### **DOCUMENTAZIONE FOTOGRAFICA**

Codice univoco della risorsa: SC\_S\_F0130-00312\_IMG-0000146405

Genere: documentazione allegata

Tipo: fotografia digitale colore

Autore: Postini, Luca

Data: 2011/00/00

Codice identificativo: MuseiCiviciStMal1708

Nome del file originale: St. Mal. 1708.jpg

### **BIBLIOGRAFIA [1 / 7]**

Genere: bibliografia specifica

Autore: Bartsch A.

Titolo libro o rivista: Le peintre graveur

Luogo di edizione: Vienne

Anno di edizione: 1803-1821

Codice scheda bibliografia: F0140-00001

V., pp., nn.: v. XIV p. 374 n. 513

### **BIBLIOGRAFIA [2 / 7]**

Genere: bibliografia specifica

Autore: Malaspina di Sannazzaro L.

Titolo libro o rivista: Catalogo di una raccolta di stampe antiche

Luogo di edizione: Milano

Anno di edizione: 1824

Codice scheda bibliografia: F0130-00001

V., pp., nn.: v. II p. 55

### **BIBLIOGRAFIA [3 / 7]**

Genere: bibliografia specifica

Autore: Passavant J.D.



Titolo libro o rivista: Le peintre-graveur

Luogo di edizione: Leipzig

Anno di edizione: 1860-1864

Codice scheda bibliografia: F0140-00008

V., pp., nn.: v. V pp. 41-42 n. 227

**BIBLIOGRAFIA [4 / 7]**

Genere: bibliografia specifica

Autore: Delaborde H.

Titolo libro o rivista: Marc-Antoine Raimondi

Luogo di edizione: Paris

Anno di edizione: 1888

Codice scheda bibliografia: F0140-00004

V., pp., nn.: pp. 256-259 n. 234

**BIBLIOGRAFIA [5 / 7]**

Genere: bibliografia specifica

Autore: Shoemaker I.H.

Titolo libro o rivista: The engravings of Marcantonio Raimondi

Luogo di edizione: Lawrence, Kansas

Anno di edizione: 1981

Codice scheda bibliografia: F0130-00066

V., pp., nn.: pp. 150-152 n. 46

**BIBLIOGRAFIA [6 / 7]**

Genere: bibliografia specifica

Autore: Landau D./ Parshall P.

Titolo libro o rivista: The Renaissance Print

Luogo di edizione: New Haven/ London

Anno di edizione: 1994

Codice scheda bibliografia: F0130-00002

V., pp., nn.: p. 285

**BIBLIOGRAFIA [7 / 7]**

Genere: bibliografia specifica

Autore: Oberhuber K./ Gnann A.

Titolo libro o rivista: Roma e lo stile classico di Raffaello. 1515-1527

Luogo di edizione: Milano

Anno di edizione: 1999

Codice scheda bibliografia: F0130-00062

V., pp., nn.: p. 242 n. 169

## COMPILAZIONE

### COMPILAZIONE

Anno di redazione: 2011

Ente compilatore: Musei Civici di Pavia

Nome: Aldovini, Laura

Referente scientifico: Aldovini, Laura

Funzionario responsabile: Porreca, Francesca