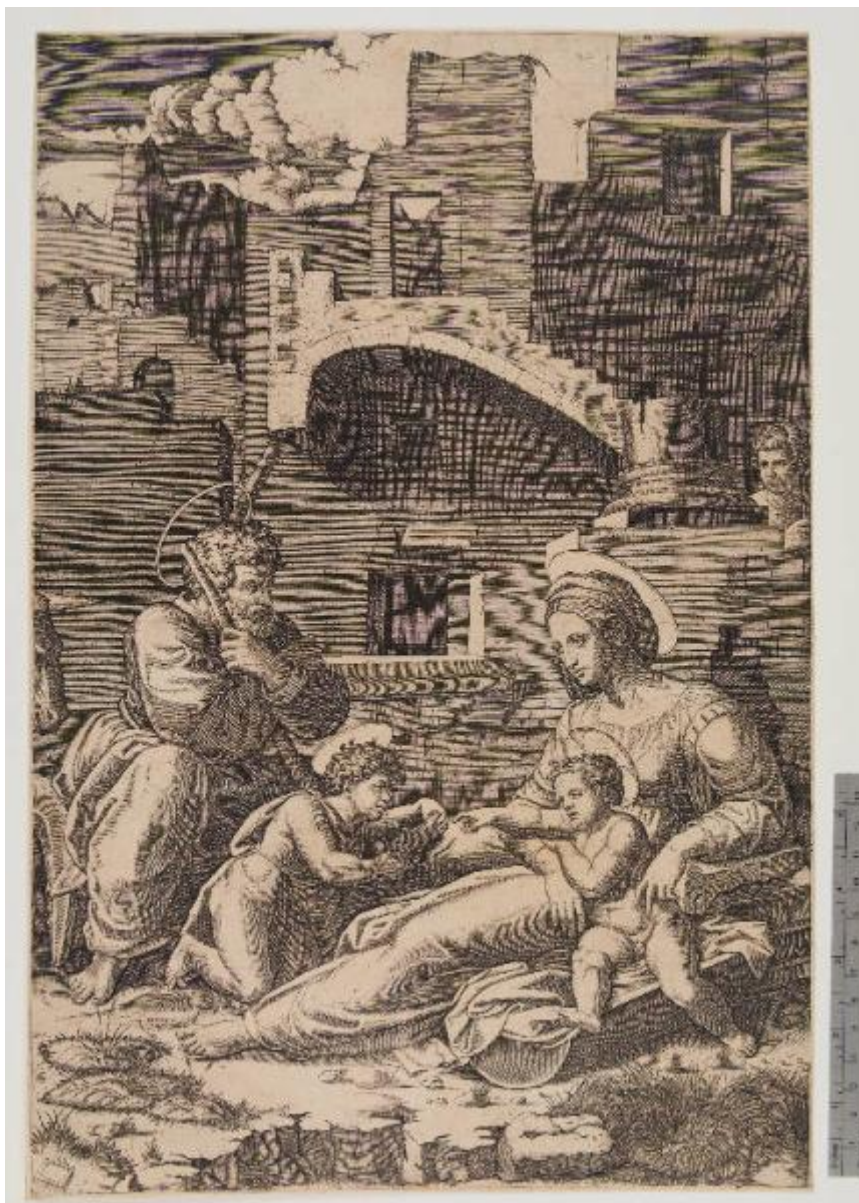


Madonna dalla coscia lunga

Raimondi, Marcantonio; Sanzio, Raffaello



Link risorsa: <https://www.lombardiabeniculturali.it/stampe/schede/F0130-00322/>

Scheda SIRBeC: <https://www.lombardiabeniculturali.it/stampe/schede-complete/F0130-00322/>

CODICI

Unità operativa: F0130

Numero scheda: 322

Codice scheda: F0130-00322

Tipo scheda: S

Livello ricerca: P

CODICE UNIVOCO

Codice regione: 03

Numero catalogo generale: 02120532

Ente schedatore: R03/ Musei Civici di Pavia

Ente competente: S27

OGGETTO

OGGETTO

Definizione: stampa smarginata

Tipologia: stampa di riproduzione

Disponibilità del bene: reale

SOGGETTO

Categoria generale: sacro

Identificazione: Sacra Famiglia con San Giovanni Battista bambino

Titolo: Madonna dalla coscia lunga

Tipo titolo: dalla bibliografia

LOCALIZZAZIONE GEOGRAFICO-AMMINISTRATIVA

INDICAZIONE DEL CONTENITORE FISICO

Codice del contenitore fisico: 12156

Categoria del contenitore fisico: architettura

LOCALIZZAZIONE GEOGRAFICO-AMMINISTRATIVA ATTUALE

Stato: Italia

Regione: Lombardia

Provincia: PV

Nome provincia: Pavia

Codice ISTAT comune: 018110

Comune: Pavia

COLLOCAZIONE SPECIFICA

Tipologia: castello

Qualificazione: signorile

Denominazione: Castello Visconteo

Indirizzo: Viale XI febbraio, 35

Denominazione struttura conservativa - livello 1: Musei Civici di Pavia

Tipologia struttura conservativa: museo

Altra denominazione: Castello Visconteo di Pavia

DATI PATRIMONIALI E COLLEZIONI

INVENTARIO

Denominazione: Inventario Sòriga

Data: 1934

Numero: St. Mal. 1716

Transcodifica del numero di inventario: 01001716

Specifiche inventario: data inventario

COLLEZIONI

Denominazione: Collezione Malaspina

Nome del collezionista: Malaspina di Sannazzaro, Luigi

Data ingresso del bene nella collezione: 1824 ante

Data uscita del bene nella collezione: 1835

Numero inventario bene nella collezione: scuola italiana, cartella III 11

RAPPORTO

COPIE

Autore: Dente, Marco da Ravenna

Repertorio: Bartsch XIV, p. 66 n. 58

CRONOLOGIA

CRONOLOGIA GENERICA

Secolo: sec. XVI

Frazione di secolo: primo quarto

CRONOLOGIA SPECIFICA

Da: 1520

Validità: ca.

A: 1525

Validità: ca.

Motivazione cronologia: bibliografia

RIFERIMENTO MATRICE

Matrice non rintracciata: MNR

DEFINIZIONE CULTURALE

AUTORE [1 / 2]

Ruolo: incisore

Nome di persona o ente: Raimondi, Marcantonio

Tipo intestazione: P

Dati anagrafici/Periodo di attività: 1482 ca.-1534 ca.

Codice scheda autore: F0130-00005

Motivazione dell'attribuzione: attributo figurato

AUTORE [2 / 2]

Ruolo: inventore

Nome di persona o ente: Sanzio, Raffaello

Tipo intestazione: P

Dati anagrafici/Periodo di attività: 1483-1520

Codice scheda autore: F0130-00032

Motivazione dell'attribuzione: bibliografia

STATO DELL' OPERA

Stato: stato unico (secondo Raphael Inventit 1985)

DATI TECNICI

MATERIA E TECNICA

Materia: bulino

MISURE

Parte: parte incisa

Unità: mm

Altezza: 401

Larghezza: 68

MISURE FOGLIO

Unità: mm

Altezza: 403

Larghezza: 70

Filigrana: non rilevabile

Materia supporto: carta

DESCRIZIONE INCHIOSTRI

Colore: nero

Indicazioni sul soggetto

Personaggi religiosi: Madonna; Gesù Bambino; San Giovannino; San Giuseppe. Architetture. Mobilia: culla. Animali: bue.

DATI ANALITICI

STEMMI, EMBLEMI, MARCHI [1 / 2]

Classe di appartenenza: timbro a secco

Qualificazione: di collezione

Identificazione: Stabilimento Malaspina (non in Lugt)

Posizione: in basso a sinistra

Descrizione: lettere S M corsive, entro tondo con perline a rilievo

STEMMI, EMBLEMI, MARCHI [2 / 2]

Classe di appartenenza: timbro a inchiostro

Qualificazione: di collezione

Identificazione: Stabilimento Malaspina (Lugt 1779a)

Posizione: sul supporto, al verso

Descrizione: STABILIMENTO / MALASPINA, entro ovale; inchiostro nero

Notizie storico-critiche

La composizione incisa da Raimondi (cfr. tavoletta vuota in basso a sinistra) è considerata basata su un'invenzione di Raffaello databile intorno al 1518-1519, sul genere dei dipinti, tradizionalmente ritenuti eseguiti da Giulio Romano o Giovanni Francesco Penni, come quelli conservati a Parigi, Louvre (la Sacra Famiglia di Francesco I, datata 1518, e la piccola Sacra Famiglia), Capodimonte (Madonna del Divino Amore, recentemente riattribuita a Raffaello stesso, e la Madonna della Gatta), Madrid, Prado (Madonna della Quercia e 'La Perla'), ciascuno dei quali presenta alcuni dettagli in relazione con la composizione incisa da Raimondi.

Si conosce un'altra versione della scena, incisa da Marco Dente (Bartsch XIV, p. 66 n. 58) e con cui si ritiene in relazione un disegno, probabilmente una copia, conservato al Louvre, inv. 3947.

CONSERVAZIONE

STATO DI CONSERVAZIONE

Data: 2011

Stato di conservazione: buono

Indicazioni specifiche: foxing

Modalità di conservazione

controfondato e incollato con brachette, lungo il margine superiore, al montaggio moderno (cfr. RS)

Fonte: osservazione diretta

RESTAURI E ANALISI

RESTAURI

Data: 1999-2008

Descrizione intervento

distacco dell'incisione dal cartone ottocentesco di sostegno; pulitura; predisposizione su cartone di sostegno con brachette di carta giapponese e copertura in carta anacida

Ente responsabile: SBAS MI

Nome operatore: Perugini, Chiara

CONDIZIONE GIURIDICA E VINCOLI

CONDIZIONE GIURIDICA

Indicazione generica: proprietà Ente pubblico territoriale

Indicazione specifica: Comune di Pavia

Indirizzo: Piazza del Municipio, 2 - 27100 Pavia (PV)

ACQUISIZIONE

Tipo acquisizione: legato

Nome: Malaspina di Sannazzaro, Luigi

Data acquisizione: 1838

Luogo acquisizione: PV/ Pavia

FONTI E DOCUMENTI DI RIFERIMENTO

DOCUMENTAZIONE FOTOGRAFICA

Codice univoco della risorsa: SC_S_F0130-00322_IMG-0000146415

Genere: documentazione allegata

Tipo: fotografia digitale colore

Autore: Postini, Luca

Data: 2011/00/00

Codice identificativo: MuseiCiviciStMal1716

Nome del file originale: St. Mal. 1716.jpg

BIBLIOGRAFIA [1 / 6]

Genere: bibliografia specifica

Autore: Bartsch A.

Titolo libro o rivista: Le peintre graveur

Luogo di edizione: Vienne

Anno di edizione: 1803-1821

Codice scheda bibliografia: F0140-00001

V., pp., nn.: v. XIV p. 64 n. 57

BIBLIOGRAFIA [2 / 6]

Genere: bibliografia specifica

Autore: Malaspina di Sannazzaro L.

Titolo libro o rivista: Catalogo di una raccolta di stampe antiche

Luogo di edizione: Milano

Anno di edizione: 1824

Codice scheda bibliografia: F0130-00001

V., pp., nn.: v. II p. 58

BIBLIOGRAFIA [3 / 6]

Genere: bibliografia specifica

Autore: Passavant J.D.

Titolo libro o rivista: Le peintre-graveur

Luogo di edizione: Leipzig

Anno di edizione: 1860-1864

Codice scheda bibliografia: F0140-00008

V., pp., nn.: v. VI p. 16 n. 12

BIBLIOGRAFIA [4 / 6]

Genere: bibliografia specifica

Autore: Delaborde H.

Titolo libro o rivista: Marc-Antoine Raimondi

Luogo di edizione: Paris

Anno di edizione: 1888

Codice scheda bibliografia: F0140-00004

V., pp., nn.: n. 12

BIBLIOGRAFIA [5 / 6]

Genere: bibliografia specifica

Autore: Shoemaker I.H.

Titolo libro o rivista: The engravings of Marcantonio Raimondi

Luogo di edizione: Lawrence, Kansas

Anno di edizione: 1981

Codice scheda bibliografia: F0130-00066

V., pp., nn.: pp. 178-179 n. 59

BIBLIOGRAFIA [6 / 6]

Genere: bibliografia specifica

Autore: Bernini Pezzini G./ Massari S./ Prospero Valenti Rodinò S.

Titolo libro o rivista: Raphael Invenit. Stampe da Raffaello nelle collezioni dell'Istituto Nazionale per la Grafica

Luogo di edizione: Roma

Anno di edizione: 1985

Codice scheda bibliografia: F0130-00003

V., pp., nn.: p. 207 n. XXXVIII.1

V., tavv., figg.: p. 744

COMPILAZIONE

COMPILAZIONE

Anno di redazione: 2011

Ente compilatore: Musei Civici di Pavia

Nome: Aldovini, Laura

Referente scientifico: Aldovini, Laura

Funzionario responsabile: Porreca, Francesca