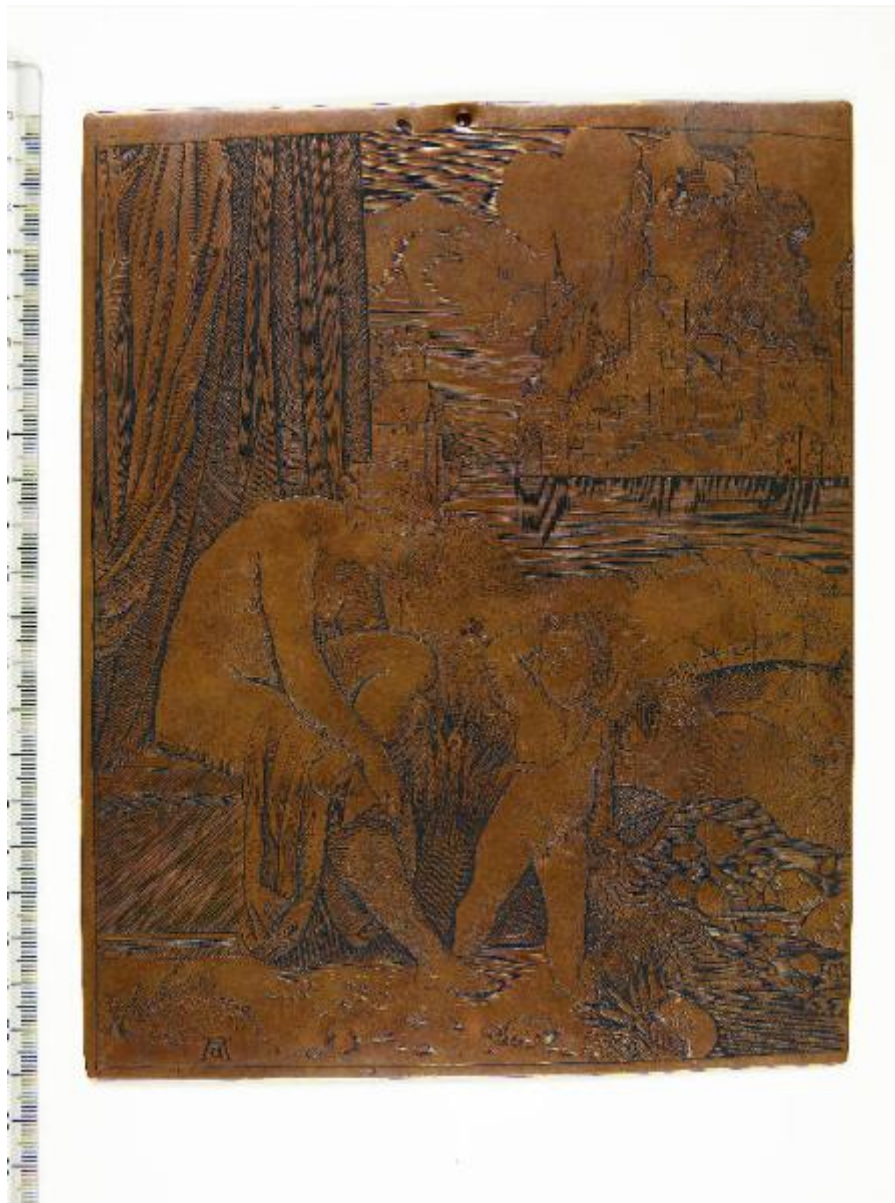


## Vergine che si asciuga il piede

Anonimo; Raimondi, Marcantonio; Sanzio, Raffaello



Link risorsa: <https://www.lombardiabeniculturali.it/stampe/schede/F0130-00342/>

Scheda SIRBeC: <https://www.lombardiabeniculturali.it/stampe/schede-complete/F0130-00342/>

## CODICI

Unità operativa: F0130

Numero scheda: 342

Codice scheda: F0130-00342

Tipo scheda: MI

Livello ricerca: P

### CODICE UNIVOCO

Codice regione: 03

Numero catalogo generale: 02120552

Ente schedatore: R03/ Musei Civici di Pavia

Ente competente: S27

## RELAZIONI

### RELAZIONI CON ALTRI BENI

Tipo relazione: correlazione

Specifiche tipo relazione: correlazione di posizione

Tipo scheda: MI

Codice IDK della scheda correlata: F0130-00341

## OGGETTO

### OGGETTO

Definizione: matrice

Tipologia: stampa di riproduzione

Disponibilità del bene: reale

### SOGGETTO

Categoria generale: mitologia

Identificazione: Venere si asciuga il piede

Titolo: Vergine che si asciuga il piede

Tipo titolo: dalla bibliografia

## LOCALIZZAZIONE GEOGRAFICO-AMMINISTRATIVA

### INDICAZIONE DEL CONTENITORE FISICO

Codice del contenitore fisico: 12156

Categoria del contenitore fisico: architettura

### LOCALIZZAZIONE GEOGRAFICO-AMMINISTRATIVA ATTUALE

Stato: Italia

Regione: Lombardia

Provincia: PV

Nome provincia: Pavia

Codice ISTAT comune: 018110

Comune: Pavia

### COLLOCAZIONE SPECIFICA

Tipologia: castello

Qualificazione: signorile

Denominazione: Castello Visconteo

Indirizzo: Viale XI febbraio, 35

Denominazione struttura conservativa - livello 1: Musei Civici di Pavia

Tipologia struttura conservativa: museo

Altra denominazione: Castello Visconteo di Pavia

## DATI PATRIMONIALI E COLLEZIONI

### INVENTARIO

Denominazione: Inventario Sòriga

Data: 1934

Numero: St. Mal. 5438b

Transcodifica del numero di inventario: 01005438b

Specifiche inventario: data inventario

### COLLEZIONI

Denominazione: Collezione Malaspina

Nome del collezionista: Malaspina di Sannazzaro, Luigi

Data ingresso del bene nella collezione: 1824 ante

Data uscita del bene nella collezione: 1835

## RAPPORTO

### RAPPORTO BENE FINALE/ORIGINALE

Stadio bene in esame: copia

Bene finale/originale: stampa

Autore bene finale/originale: Raimondi, Marcantonio

Datazione bene finale/originale: 1512-1520 ca.

Collocazione bene finale/originale: Bartsch XIV, p. 224 n. 297

## CRONOLOGIA

### CRONOLOGIA GENERICA

Secolo: sec. XVI

### CRONOLOGIA SPECIFICA

Da: 1520

Validità: ca.

A: 1590

Validità: ca.

Motivazione cronologia: analisi stilistica

## DEFINIZIONE CULTURALE

### AUTORE [1 / 3]

Ruolo: incisore

Nome di persona o ente: Anonimo

Tipo intestazione: P

Dati anagrafici/Periodo di attività: sec. XVI

Motivazione dell'attribuzione: bibliografia

### AUTORE [2 / 3]

Ruolo: inventore

Nome di persona o ente: Raimondi, Marcantonio

Tipo intestazione: P

Dati anagrafici/Periodo di attività: 1482 ca.-1534 ca.

Codice scheda autore: F0130-00005

Motivazione dell'attribuzione: bibliografia

### **AUTORE [3 / 3]**

Ruolo: inventore

Nome di persona o ente: Sanzio, Raffaello

Tipo intestazione: P

Dati anagrafici/Periodo di attività: 1483-1520

Codice scheda autore: F0130-00032

Motivazione dell'attribuzione: bibliografia

### **AMBITO CULTURALE**

Denominazione: ambito italiano

Riferimento all'intervento: incisore

Motivazione dell'attribuzione: analisi stilistica

## **DATI TECNICI**

### **MATERIA E TECNICA**

Materia: bulino

### **MISURE [1 / 2]**

Parte: parte incisa

Unità: mm

Altezza: 201

Larghezza: 164

### **MISURE [2 / 2]**

Parte: impronta

Unità: mm

Altezza: 211

Larghezza: 168

Materia supporto: rame

Indicazioni sul soggetto: Personaggi mitologici: Venere; Cupido. Interno. Attributi: arco; frecce (Cupido). Nudi femminili.

## **DATI ANALITICI**

### **ISCRIZIONI [1 / 2]**

Classe di appartenenza: indicazione di responsabilità

Tecnica di scrittura: a incisione

Posizione: in basso a sinistra

Trascrizione: AD [lettere sovrapposte] [in controparte]

### **ISCRIZIONI [2 / 2]**

Classe di appartenenza: indicazione di responsabilità

Tecnica di scrittura: a incisione

Posizione: al verso

Trascrizione: IOAN . BX [in controparte]

Notizie storico-critiche

Questa lastra è il risultato di una serie di interventi. Su un lato porta incisa una composizione di Benedetto Montagna rilavorata da Giovanni Antonio da Brescia, per la quale si rimanda alla scheda relativa, inv. St. Mal. 5438a). Per il lato qui analizzato, l'incisore, che probabilmente entrò in possesso della lastra successivamente all'utilizzo sul primo lato, incise una scena copiandola da quella di Raimondi (da Raffaello, cfr. Bartsch XIV, p. 224 n. 297; si vedano le copie conservate presso i Musei Civici, inv. St. Mal. 1750 e 1751) e modificandone alcuni dettagli, in particolare lo sfondo, dove viene aggiunto un paesaggio di tipo nordico. Si noti inoltre il monogramma in basso a sinistra, con le lettere AD sovrapposte, alla maniera di Albrecht Dürer.

Da una lettera del conservatore dello Sterling and Francine Clark Art Institute (datata 1997, cfr. nella documentazione museale) si apprende che presso quel museo si conservano due prove su carta dalle due composizioni incise sui due lati della lastra in oggetto.

## **CONSERVAZIONE**

### **STATO DI CONSERVAZIONE**

Data: 2011

Stato di conservazione: buono

Indicazioni specifiche: foro in alto al centro e tracce di un secondo foro più a sinistra

Fonte: osservazione diretta

## **CONDIZIONE GIURIDICA E VINCOLI**

### **CONDIZIONE GIURIDICA**

Indicazione generica: proprietà Ente pubblico territoriale

Indicazione specifica: Comune di Pavia

Indirizzo: Piazza del Municipio, 2 - 27100 Pavia (PV)

### **ACQUISIZIONE**

Tipo acquisizione: legato

Nome: Malaspina di Sannazzaro, Luigi

Data acquisizione: 1838

Luogo acquisizione: PV/ Pavia

## FONTI E DOCUMENTI DI RIFERIMENTO

### DOCUMENTAZIONE FOTOGRAFICA

Codice univoco della risorsa: SC\_MI\_F0130-00342\_IMG-0000146435

Genere: documentazione allegata

Tipo: fotografia digitale colore

Autore: Postini, Luca

Data: 2011/00/00

Codice identificativo: MuseiCiviciStMal5438b

Nome del file originale: St. Mal. 5438b.JPG

### BIBLIOGRAFIA [1 / 6]

Genere: bibliografia di confronto

Autore: Bartsch A.

Titolo libro o rivista: Le peintre graveur

Luogo di edizione: Vienne

Anno di edizione: 1803-1821

Codice scheda bibliografia: F0140-00001

V., pp., nn.: v. XIV p. 226 n. 297/D

### BIBLIOGRAFIA [2 / 6]

Genere: bibliografia specifica

Autore: Malaspina di Sannazzaro L.

Titolo libro o rivista: Catalogo di una raccolta di stampe antiche

Luogo di edizione: Milano

Anno di edizione: 1824

Codice scheda bibliografia: F0130-00001

V., pp., nn.: v. IV pp. 339-340

### BIBLIOGRAFIA [3 / 6]

Genere: bibliografia specifica

Autore: Monti G.

Titolo libro o rivista

Breve guida pel forastiero nella visita delle sale formanti il Gabinetto di Belle arti che ad utilità de' giovani artisti eresse in Pavia il M.e L. Malaspina di Sannazzaro di sempre chiara memoria

Luogo di edizione: Pavia

Anno di edizione: 1838

Codice scheda bibliografia: F0130-00053

V., pp., nn.: p. 29 n. 113

**BIBLIOGRAFIA [4 / 6]**

Genere: bibliografia specifica

Autore: Sòriga R.

Titolo libro o rivista: Bollettino della Società Pavese di Storia Patria

Titolo contributo: Piastre in rame inedite e rare della Collezione Malaspina

Luogo di edizione: Pavia

Anno di edizione: 1912

Codice scheda bibliografia: F0130-00074

V., pp., nn.: pp. 115-116 n. c

**BIBLIOGRAFIA [5 / 6]**

Genere: bibliografia di confronto

Autore: Bernini Pezzini G./ Massari S./ Prospero Valenti Rodinò S.

Titolo libro o rivista: Raphael Invenit. Stampe da Raffaello nelle collezioni dell'Istituto Nazionale per la Grafica

Luogo di edizione: Roma

Anno di edizione: 1985

Codice scheda bibliografia: F0130-00003

V., pp., nn.: p. 63 n. VII.4

**BIBLIOGRAFIA [6 / 6]**

Genere: bibliografia specifica

Autore: Segre V.

Titolo libro o rivista: Andrea Mantegna e l'incisione italiana del Rinascimento nelle collezioni dei Musei Civici di Pavia

Luogo di edizione: Milano

Anno di edizione: 2003

Codice scheda bibliografia: F0140-00020



V., pp., nn.: pp. 102-103 sotto n. 35

## COMPILAZIONE

### COMPILAZIONE

Anno di redazione: 2011

Ente compilatore: Musei Civici di Pavia

Nome: Aldovini, Laura

Referente scientifico: Aldovini, Laura

Funzionario responsabile: Porreca, Francesca