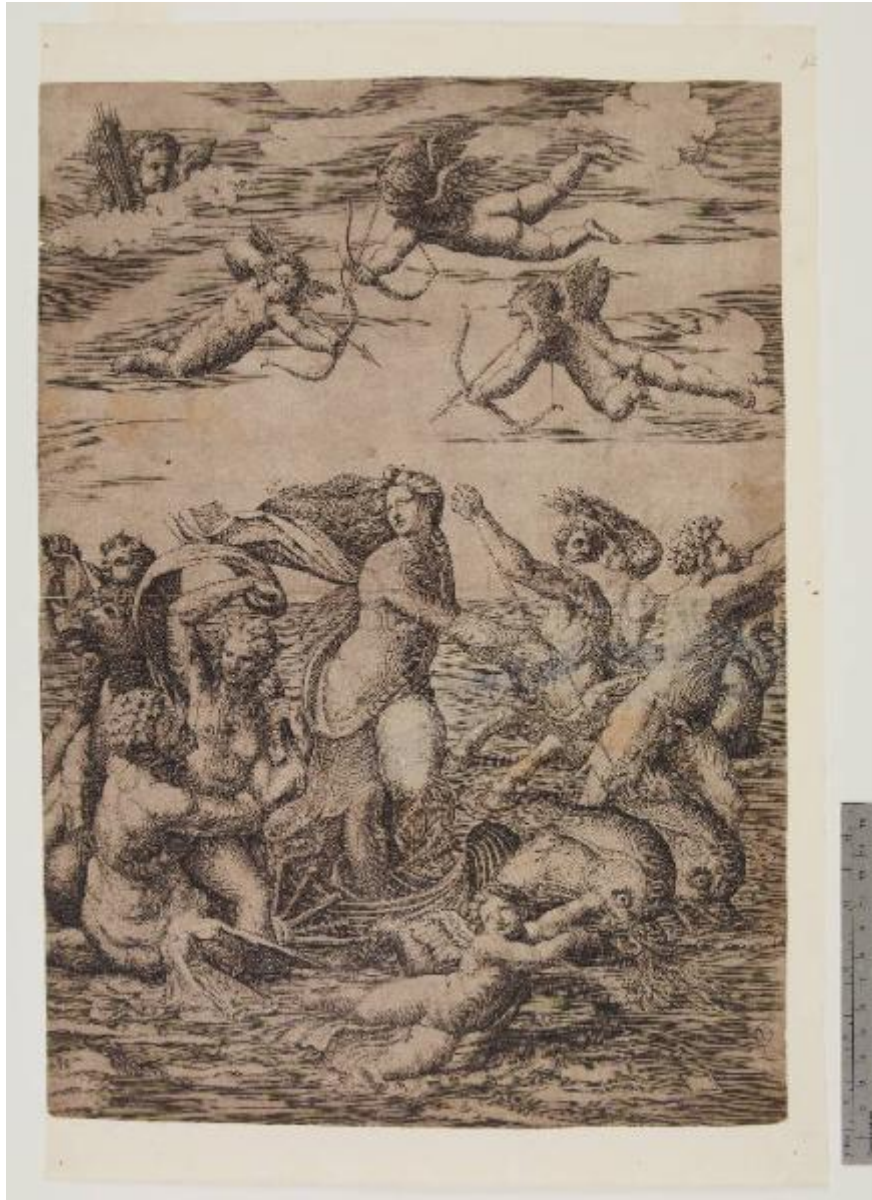


# Galatea

Raimondi, Marcantonio; Sanzio, Raffaello



Link risorsa: <https://www.lombardiabeniculturali.it/stampe/schede/F0130-00354/>

Scheda SIRBeC: <https://www.lombardiabeniculturali.it/stampe/schede-complete/F0130-00354/>

## CODICI

Unità operativa: F0130

Numero scheda: 354

Codice scheda: F0130-00354

Tipo scheda: S

Livello ricerca: P

### CODICE UNIVOCO

Codice regione: 03

Numero catalogo generale: 02120564

Ente schedatore: R03/ Musei Civici di Pavia

Ente competente: S27

## RELAZIONI

### RELAZIONI CON ALTRI BENI [1 / 2]

Tipo relazione: correlazione

Specifiche tipo relazione: copia

Tipo scheda: S

Codice IDK della scheda correlata: F0130-00352

### RELAZIONI CON ALTRI BENI [2 / 2]

Tipo relazione: correlazione

Specifiche tipo relazione: copia

Tipo scheda: S

Codice IDK della scheda correlata: F0130-00352

## OGGETTO

### OGGETTO

Definizione: stampa smarginata

Tipologia: stampa di riproduzione

Disponibilità del bene: reale

### SOGGETTO

Categoria generale: mitologia

Identificazione: Galatea

Titolo: Galatea

Tipo titolo: dalla bibliografia

## LOCALIZZAZIONE GEOGRAFICO-AMMINISTRATIVA

### INDICAZIONE DEL CONTENITORE FISICO

Codice del contenitore fisico: 12156

Categoria del contenitore fisico: architettura

### LOCALIZZAZIONE GEOGRAFICO-AMMINISTRATIVA ATTUALE

Stato: Italia

Regione: Lombardia

Provincia: PV

Nome provincia: Pavia

Codice ISTAT comune: 018110

Comune: Pavia

### COLLOCAZIONE SPECIFICA

Tipologia: castello

Qualificazione: signorile

Denominazione: Castello Visconteo

Indirizzo: Viale XI febbraio, 35

Denominazione struttura conservativa - livello 1: Musei Civici di Pavia

Tipologia struttura conservativa: museo

Altra denominazione: Castello Visconteo di Pavia

## DATI PATRIMONIALI E COLLEZIONI

### INVENTARIO

Denominazione: Inventario Sòriga

Data: 1934

Numero: St. Mal. 1746

Transcodifica del numero di inventario: 01001746

Specifiche inventario: data inventario

## **COLLEZIONI**

Denominazione: Collezione Malaspina

Nome del collezionista: Malaspina di Sannazzaro, Luigi

Data ingresso del bene nella collezione: 1824 ante

Data uscita del bene nella collezione: 1835

Numero inventario bene nella collezione: scuola italiana, cartella III 40

## **RAPPORTO**

### **RAPPORTO BENE FINALE/ORIGINALE**

Stadio bene in esame: derivazione

Bene finale/originale: affresco

Soggetto bene finale/originale: Galatea

Autore bene finale/originale: Sanzio, Raffaello

Datazione bene finale/originale: 1512

Collocazione bene finale/originale: Italia/ Lazio/ RM/ Roma/ Villa Farnesina

### **COPIE [1 / 2]**

Autore: Anonimo

Repertorio: Bartsch XIV, pp. 263-264 n. 350/A

Collocazione: Italia/ Lombardia/ PV/ Pavia/ Musei Civici

Inventario copia: St. Mal. 1744

### **COPIE [2 / 2]**

Autore: Anonimo

Repertorio: Bartsch XIV, p. 264 n. 350/B

Collocazione: Italia/ Lombardia/ PV/ Pavia/ Musei Civici

Inventario copia: St. Mal. 1745

## **CRONOLOGIA**

### **CRONOLOGIA GENERICA**

Secolo: sec. XVI

### **CRONOLOGIA SPECIFICA**

Da: 1515

Validità: post

A: 1516

Validità: ca.

Motivazione cronologia: bibliografia

## RIFERIMENTO MATRICE

Matrice non rintracciata: MNR

## DEFINIZIONE CULTURALE

### AUTORE [1 / 2]

Ruolo: incisore

Nome di persona o ente: Raimondi, Marcantonio

Tipo intestazione: P

Dati anagrafici/Periodo di attività: 1482 ca.-1534 ca.

Codice scheda autore: F0130-00005

Motivazione dell'attribuzione: attributo figurato

### AUTORE [2 / 2]

Ruolo: inventore

Nome di persona o ente: Sanzio, Raffaello

Tipo intestazione: P

Dati anagrafici/Periodo di attività: 1483-1520

Codice scheda autore: F0130-00032

Motivazione dell'attribuzione: bibliografia

## DATI TECNICI

### MATERIA E TECNICA

Materia: bulino

### MISURE

Parte: parte incisa

Unità: mm

Altezza: 404

Larghezza: 288

### MISURE FOGLIO

Unità: mm

Altezza: 404

Larghezza: 288

Filigrana: non rilevabile

Materia supporto: carta

### DESCRIZIONE INCHIOSTRI

Colore: nero

Indicazioni sul soggetto

Personaggi mitologici: Galatea; Tritoni; Nereidi; Cupido. Paesaggio: paesaggio marino. Nudi maschili. Nudi femminili.  
Animali: delfini.

## DATI ANALITICI

### STEMMI, EMBLEMI, MARCHI [1 / 2]

Classe di appartenenza: timbro a secco

Qualificazione: di collezione

Identificazione: Stabilimento Malaspina (non in Lugt)

Posizione: in basso a sinistra

Descrizione: lettere S M corsive, entro tondo con perline a rilievo

### STEMMI, EMBLEMI, MARCHI [2 / 2]

Classe di appartenenza: timbro a inchiostro

Qualificazione: di collezione

Identificazione: Stabilimento Malaspina (Lugt 1779a)

Posizione: sul supporto, al verso

Descrizione: STABILIMENTO / MALASPINA, entro ovale; inchiostro nero

Notizie storico-critiche

Questa incisione è ritenuta uno dei capolavori di Marcantonio Raimondi, riprodotto dall'affresco di Raffaello nella Villa della Farnesina, datato intorno al 1512, ma più probabilmente attraverso la mediazione di un modello grafico oggi perduto e magari databile già al 1511. Per la tecnica adottata da Raimondi, si veda Shoemaker 1981.

Si vedano due copie conservate presso i Musei Civici, inv. St. Mal. 1744 e 1745.

## CONSERVAZIONE

## STATO DI CONSERVAZIONE

Data: 2011

Stato di conservazione: mediocre

Indicazioni specifiche

abrasioni; macchie, in parte che traspaiono dal verso; carta imbrunita; sul supporto, fori (di spillo?) ai quattro angoli

Modalità di conservazione

incollato su un supporto, a sua volta incollato con brachette, lungo il margine superiore, al montaggio moderno (cfr. RS)

Fonte: osservazione diretta

## RESTAURI E ANALISI

### RESTAURI

Data: 1999-2008

Descrizione intervento

distacco dell'incisione dal cartone ottocentesco di sostegno; pulitura; predisposizione su cartone di sostegno con brachette di carta giapponese e copertura in carta anacida

Ente responsabile: SBAS MI

Nome operatore: Perugini, Chiara

## CONDIZIONE GIURIDICA E VINCOLI

### CONDIZIONE GIURIDICA

Indicazione generica: proprietà Ente pubblico territoriale

Indicazione specifica: Comune di Pavia

Indirizzo: Piazza del Municipio, 2 - 27100 Pavia (PV)

### ACQUISIZIONE

Tipo acquisizione: legato

Nome: Malaspina di Sannazzaro, Luigi

Data acquisizione: 1838

Luogo acquisizione: PV/ Pavia

## FONTI E DOCUMENTI DI RIFERIMENTO

### DOCUMENTAZIONE FOTOGRAFICA

Codice univoco della risorsa: SC\_S\_F0130-00354\_IMG-0000146447

Genere: documentazione allegata

Tipo: fotografia digitale colore

Autore: Postini, Luca

Data: 2011/00/00

Codice identificativo: MuseiCiviciStMal1746

Nome del file originale: St. Mal. 1746.jpg

**BIBLIOGRAFIA [1 / 5]**

Genere: bibliografia specifica

Autore: Bartsch A.

Titolo libro o rivista: Le peintre graveur

Luogo di edizione: Vienne

Anno di edizione: 1803-1821

Codice scheda bibliografia: F0140-00001

V., pp., nn.: v. XIV pp. 262-264 n. 350

**BIBLIOGRAFIA [2 / 5]**

Genere: bibliografia specifica

Autore: Malaspina di Sannazzaro L.

Titolo libro o rivista: Catalogo di una raccolta di stampe antiche

Luogo di edizione: Milano

Anno di edizione: 1824

Codice scheda bibliografia: F0130-00001

V., pp., nn.: v. II p. 63

**BIBLIOGRAFIA [3 / 5]**

Genere: bibliografia specifica

Autore: Delaborde H.

Titolo libro o rivista: Marc-Antoine Raimondi

Luogo di edizione: Paris

Anno di edizione: 1888

Codice scheda bibliografia: F0140-00004

V., pp., nn.: p. 174 n. 130

**BIBLIOGRAFIA [4 / 5]**

Genere: bibliografia specifica



Autore: Shoemaker I.H.

Titolo libro o rivista: The engravings of Marcantonio Raimondi

Luogo di edizione: Lawrence, Kansas

Anno di edizione: 1981

Codice scheda bibliografia: F0130-00066

V., pp., nn.: pp. 122-124 n. 33

### **BIBLIOGRAFIA [5 / 5]**

Genere: bibliografia specifica

Autore: Bernini Pezzini G./ Massari S./ Prospero Valenti Rodinò S.

Titolo libro o rivista: Raphael Invenit. Stampe da Raffaello nelle collezioni dell'Istituto Nazionale per la Grafica

Luogo di edizione: Roma

Anno di edizione: 1985

Codice scheda bibliografia: F0130-00003

V., pp., nn.: p. 150 n. VI.1

V., tavv., figg.: p. 814

## **COMPILAZIONE**

### **COMPILAZIONE**

Anno di redazione: 2011

Ente compilatore: Musei Civici di Pavia

Nome: Aldovini, Laura

Referente scientifico: Aldovini, Laura

Funzionario responsabile: Porreca, Francesca