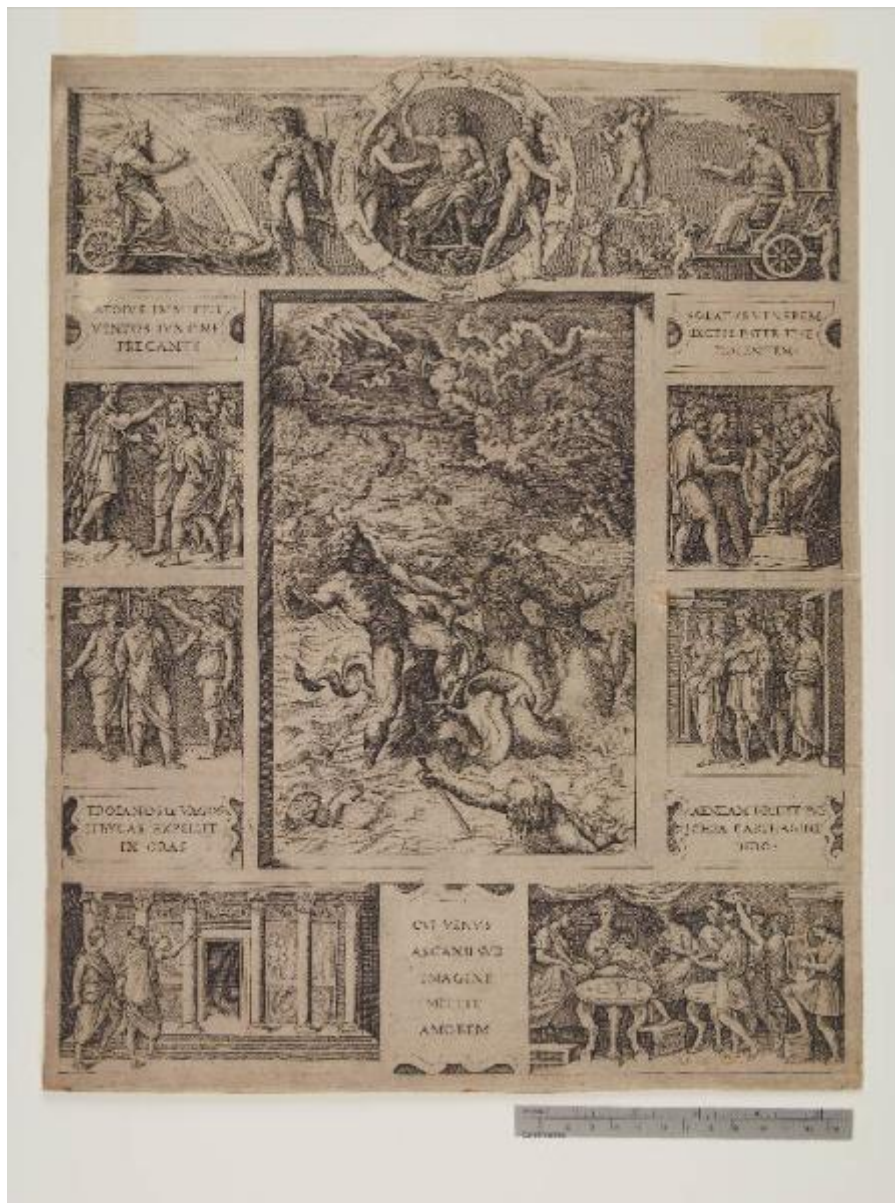


Quos Ego

Raimondi, Marcantonio; Sanzio, Raffaello



Link risorsa: <https://www.lombardiabeniculturali.it/stampe/schede/F0130-00355/>

Scheda SIRBeC: <https://www.lombardiabeniculturali.it/stampe/schede-complete/F0130-00355/>

CODICI

Unità operativa: F0130

Numero scheda: 355

Codice scheda: F0130-00355

Tipo scheda: S

Livello ricerca: P

CODICE UNIVOCO

Codice regione: 03

Numero catalogo generale: 02120565

Ente schedatore: R03/ Musei Civici di Pavia

Ente competente: S27

OGGETTO

OGGETTO

Definizione: stampa smarginata

Tipologia: stampa di riproduzione

Disponibilità del bene: reale

SOGGETTO

Categoria generale: letteratura

Identificazione: Nettuno placa il mare col tridente ed episodi dall'Eneide

Titolo: Quos Ego

Tipo titolo: dalla bibliografia

LOCALIZZAZIONE GEOGRAFICO-AMMINISTRATIVA

INDICAZIONE DEL CONTENITORE FISICO

Codice del contenitore fisico: 12156

Categoria del contenitore fisico: architettura

LOCALIZZAZIONE GEOGRAFICO-AMMINISTRATIVA ATTUALE

Stato: Italia

Regione: Lombardia

Provincia: PV

Nome provincia: Pavia

Codice ISTAT comune: 018110

Comune: Pavia

COLLOCAZIONE SPECIFICA

Tipologia: castello

Qualificazione: signorile

Denominazione: Castello Visconteo

Indirizzo: Viale XI febbraio, 35

Denominazione struttura conservativa - livello 1: Musei Civici di Pavia

Tipologia struttura conservativa: museo

Altra denominazione: Castello Visconteo di Pavia

DATI PATRIMONIALI E COLLEZIONI

INVENTARIO

Denominazione: Inventario Sòriga

Data: 1934

Numero: St. Mal. 1747

Transcodifica del numero di inventario: 01001747

Specifiche inventario: data inventario

COLLEZIONI

Denominazione: Collezione Malaspina

Nome del collezionista: Malaspina di Sannazzaro, Luigi

Data ingresso del bene nella collezione: 1824 ante

Data uscita del bene nella collezione: 1835

Numero inventario bene nella collezione: scuola italiana, cartella III 41

RAPPORTO

RAPPORTO BENE FINALE/ORIGINALE

Stadio bene in esame: derivazione parziale

Bene finale/originale: disegno preparatorio

Soggetto bene finale/originale: Ilioneo e i Troiani davanti a Didone

Autore bene finale/originale: Sanzio, Raffaello

Datazione bene finale/originale: 1516 ca.

Collocazione bene finale/originale: Regno Unito/ Chatsworth/ Devonshire Collection

Inventario bene finale/originale: 727 B

Specifiche rapporto: cfr. NSC

COPIE

Autore: Giovanni Antonio da Brescia

Repertorio: Hind 1938-1948, v. V nn. 33-36

CRONOLOGIA

CRONOLOGIA GENERICA

Secolo: sec. XVI

CRONOLOGIA SPECIFICA

Da: 1516

Validità: post

A: 1516

Validità: ca.

Motivazione cronologia: bibliografia

RIFERIMENTO MATRICE

Matrice non rintracciata: MNR

DEFINIZIONE CULTURALE

AUTORE [1 / 2]

Ruolo: incisore

Nome di persona o ente: Raimondi, Marcantonio

Tipo intestazione: P

Dati anagrafici/Periodo di attività: 1482 ca.-1534 ca.

Codice scheda autore: F0130-00005

Motivazione dell'attribuzione: bibliografia

AUTORE [2 / 2]

Ruolo: inventore

Nome di persona o ente: Sanzio, Raffaello

Tipo intestazione: P

Dati anagrafici/Periodo di attività: 1483-1520

Codice scheda autore: F0130-00032

Motivazione dell'attribuzione: bibliografia

Altre attribuzioni: Peruzzi, Baldassarre (inventore) (cfr. bibliografia)

DATI TECNICI

MATERIA E TECNICA

Materia: bulino

MISURE

Parte: parte incisa

Unità: mm

Altezza: 425

Larghezza: 335

MISURE FOGLIO

Unità: mm

Altezza: 425

Larghezza: 338

Filigrana: non rilevabile

Materia supporto: carta

DESCRIZIONE INCHIOSTRI

Colore: nero

DATI ANALITICI

DESCRIZIONE

Note: fonte: Virgilio: Eneide.

Indicazioni sul soggetto

Personaggi mitologici: Nettuno; Eolo; Didone; Giove; Mercurio; Giunone; Cupido; Venere; Enea; Anchise. Paesaggio: paesaggio marino. Nudi maschili. Nudi femminili. Animali mitologici: cavalli marini. Animali: cigni; pavoni; colombe. Architetture: tempio. Mezzi di trasporto: carro. Mobilia: tavoli.

ISCRIZIONI [1 / 5]

Classe di appartenenza: didascalica

Tecnica di scrittura: a stampa

Posizione: in alto a sinistra

Trascrizione: AEOLUS IMMITIT / VENTOS IVNONE / PRECANTE

ISCRIZIONI [2 / 5]

Classe di appartenenza: didascalica

Tecnica di scrittura: a stampa

Posizione: in alto a destra

Trascrizione: SOLATVR VENEREM / DICTIS PATER IPSE / DOLENTEM.

ISCRIZIONI [3 / 5]

Classe di appartenenza: didascalica

Tecnica di scrittura: a stampa

Posizione: in basso a sinistra

Trascrizione: TROIANOSQ VAGOS / LIBYCAS EXPELLIT / IN ORAS

ISCRIZIONI [4 / 5]

Classe di appartenenza: didascalica

Tecnica di scrittura: a stampa

Posizione: in basso a destra

Trascrizione: AENEAM RECIPIT PVL- / CHRA CARTHAGINE / DIDO.

ISCRIZIONI [5 / 5]

Classe di appartenenza: didascalica

Tecnica di scrittura: a stampa

Posizione: in basso al centro

Trascrizione: CVI VENVS / ASCANII SVB / IMAGINE / MITTIT / AMOREM

STEMMI, EMBLEMI, MARCHI [1 / 2]

Classe di appartenenza: timbro a secco

Qualificazione: di collezione

Identificazione: Stabilimento Malaspina (non in Lugt)

Posizione: in basso al centro

Descrizione: lettere S M corsive, entro tondo con perline a rilievo

STEMMI, EMBLEMI, MARCHI [2 / 2]

Classe di appartenenza: timbro a inchiostro

Qualificazione: di collezione

Identificazione: Stabilimento Malaspina (Lugt 1779a)

Posizione: sul supporto, al verso

Descrizione: STABILIMENTO / MALASPINA, entro ovale; inchiostro nero

Notizie storico-critiche

Questa incisione è ritenuta uno dei capolavori di Marcantonio Raimondi. Tradizionalmente intitolata 'Quos Ego' (da un verso di Virgilio), raffigura episodi dal libro I dell'Eneide. La composizione è ispirata ad una delle celebri Tabule Iliache con scene omeriche (piccoli rilievi romani del I sec. d.C. con episodi di Iliade e Odissea; una in particolare, nota attraverso una copia del XIX secolo, mostra in alto lo zodiaco e una figura barbata su un trono, analogamente alla figura di Giove in alto al centro a questa incisione). Come già aveva ipotizzato Vasari, il disegno di Raffaello realizzato nel 1516, oggi perduto, fu concepito specificatamente per essere inciso. Si vedano i disegni utilizzati per alcune delle scenette, in particolare quello conservato a Chatsworth (Devonshire Collection, inv. 727 B; Gnann 1999, n. 54). Secondo alcuni studiosi, nel riquadro centrale potrebbe essere intervenuto anche Agostino Veneziano (cfr. Gnann 1999, p. 115).

La composizione mostra, intorno al riquadro centrale con Nettuno che placa le onde marine, nove piccole scene alla maniera dei rilievi antichi, raffiguranti rispettivamente (dall'alto a sinistra): Giunone chiede a Eolo di scatenare le onde e i venti; Venere si reca da Giove, il quale invia Mercurio; Venere e Amore; Enea tiene un discorso ai Troiani; Enea e Anchise incontrano Venere cacciatrice, mentre i cigni sullo sfondo annunciano il ritorno della flotta; Ilioneo e i Troiani davanti a Didone; Didone ed Enea; Enea e Anchise osservano le raffigurazioni della guerra di Troia sulle pareti del tempio di Giunone a Cartagine; il banchetto di Didone, Enea, Cupido travestito da Ascanio.

CONSERVAZIONE

STATO DI CONSERVAZIONE

Data: 2011

Stato di conservazione: discreto

Indicazioni specifiche: alcuni fori e lacerazioni fermate dal controfondo; abrasioni; carta imbrunita

Modalità di conservazione

incollato su un supporto, a sua volta incollato con brachette, lungo il margine superiore, al montaggio moderno (cfr. RS)

Fonte: osservazione diretta

RESTAURI E ANALISI

RESTAURI

Data: 1999-2008

Descrizione intervento

distacco dell'incisione dal cartone ottocentesco di sostegno; pulitura; predisposizione su cartone di sostegno con brachette di carta giapponese e copertura in carta anacida

Ente responsabile: SBAS MI

Nome operatore: Perugini, Chiara

CONDIZIONE GIURIDICA E VINCOLI

CONDIZIONE GIURIDICA

Indicazione generica: proprietà Ente pubblico territoriale

Indicazione specifica: Comune di Pavia

Indirizzo: Piazza del Municipio, 2 - 27100 Pavia (PV)

ACQUISIZIONE

Tipo acquisizione: legato

Nome: Malaspina di Sannazzaro, Luigi

Data acquisizione: 1838

Luogo acquisizione: PV/ Pavia

FONTI E DOCUMENTI DI RIFERIMENTO

DOCUMENTAZIONE FOTOGRAFICA

Codice univoco della risorsa: SC_S_F0130-00355_IMG-0000146448

Genere: documentazione allegata

Tipo: fotografia digitale colore

Autore: Postini, Luca

Data: 2011/00/00

Codice identificativo: MuseiCiviciStMal1747

Nome del file originale: St. Mal. 1747.jpg

BIBLIOGRAFIA [1 / 7]

Genere: bibliografia specifica

Autore: Bartsch A.

Titolo libro o rivista: Le peintre graveur

Luogo di edizione: Vienne

Anno di edizione: 1803-1821

Codice scheda bibliografia: F0140-00001

V., pp., nn.: v. XIV pp. 264-268 n. 352

BIBLIOGRAFIA [2 / 7]

Genere: bibliografia specifica

Autore: Malaspina di Sannazzaro L.

Titolo libro o rivista: Catalogo di una raccolta di stampe antiche

Luogo di edizione: Milano

Anno di edizione: 1824

Codice scheda bibliografia: F0130-00001

V., pp., nn.: v. II pp. 63-64

BIBLIOGRAFIA [3 / 7]

Genere: bibliografia specifica

Autore: Passavant J.D.

Titolo libro o rivista: Le peintre-graveur

Luogo di edizione: Leipzig

Anno di edizione: 1860-1864

Codice scheda bibliografia: F0140-00008

V., pp., nn.: v. VI p. 26 n. 138

BIBLIOGRAFIA [4 / 7]

Genere: bibliografia specifica

Autore: Delaborde H.

Titolo libro o rivista: Marc-Antoine Raimondi

Luogo di edizione: Paris

Anno di edizione: 1888

Codice scheda bibliografia: F0140-00004

V., pp., nn.: pp. 146-148 n. 102

BIBLIOGRAFIA [5 / 7]

Genere: bibliografia specifica

Autore: Shoemaker I.H.

Titolo libro o rivista: The engravings of Marcantonio Raimondi

Luogo di edizione: Lawrence, Kansas

Anno di edizione: 1981

Codice scheda bibliografia: F0130-00066

V., pp., nn.: pp. 120-122 n. 32

BIBLIOGRAFIA [6 / 7]

Genere: bibliografia specifica

Autore: Bernini Pezzini G./ Massari S./ Prosperi Valenti Rodinò S.

Titolo libro o rivista: Raphael Invenit. Stampe da Raffaello nelle collezioni dell'Istituto Nazionale per la Grafica

Luogo di edizione: Roma

Anno di edizione: 1985

Codice scheda bibliografia: F0130-00003

V., pp., nn.: pp. 244-245 n. IV.1

V., tavv., figg.: p. 806

BIBLIOGRAFIA [7 / 7]

Genere: bibliografia specifica

Autore: Oberhuber K./ Gnann A.

Titolo libro o rivista: Roma e lo stile classico di Raffaello. 1515-1527

Luogo di edizione: Milano

Anno di edizione: 1999

Codice scheda bibliografia: F0130-00062

V., pp., nn.: pp. 114-115 n. 53

COMPILAZIONE

COMPILAZIONE

Anno di redazione: 2011

Ente compilatore: Musei Civici di Pavia

Nome: Aldovini, Laura

Referente scientifico: Aldovini, Laura

Funzionario responsabile: Porreca, Francesca