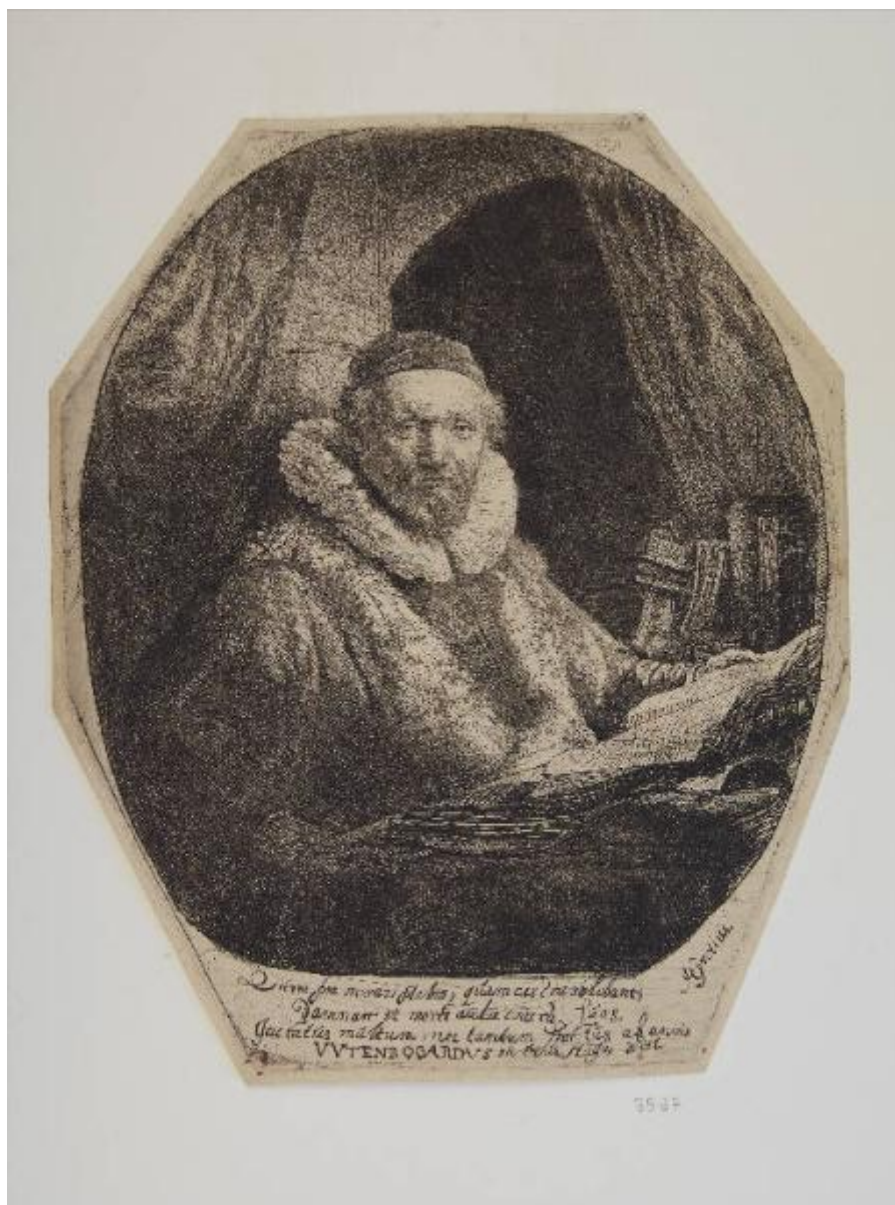


Ritratto del pastore Uytenbogaert

Rijn, Rembrandt Harmensz. van



Link risorsa: <https://www.lombardiabenculturali.it/stampe/schede/F0130-00372/>

Scheda SIRBeC: <https://www.lombardiabenculturali.it/stampe/schede-complete/F0130-00372/>

CODICI

Unità operativa: F0130

Numero scheda: 372

Codice scheda: F0130-00372

Tipo scheda: S

Livello ricerca: P

CODICE UNIVOCO

Codice regione: 03

Numero catalogo generale: 02142914

Ente schedatore: R03/ Musei Civici di Pavia

Ente competente: S27

OGGETTO

OGGETTO

Definizione: stampa

Tipologia: stampa di invenzione

Disponibilità del bene: reale

SOGGETTO

Categoria generale: ritratto

Identificazione: Ritratto di Uytenbogaert

Titolo: Ritratto del pastore Uytenbogaert

Tipo titolo: dalla bibliografia

LOCALIZZAZIONE GEOGRAFICO-AMMINISTRATIVA

INDICAZIONE DEL CONTENITORE FISICO

Codice del contenitore fisico: 12156

Categoria del contenitore fisico: architettura

LOCALIZZAZIONE GEOGRAFICO-AMMINISTRATIVA ATTUALE

Stato: Italia

Regione: Lombardia

Provincia: PV

Nome provincia: Pavia

Codice ISTAT comune: 018110

Comune: Pavia

COLLOCAZIONE SPECIFICA

Tipologia: castello

Qualificazione: signorile

Denominazione: Castello Visconteo

Indirizzo: Viale XI febbraio, 35

Denominazione struttura conservativa - livello 1: Musei Civici di Pavia

Tipologia struttura conservativa: museo

Altra denominazione: Castello Visconteo di Pavia

DATI PATRIMONIALI E COLLEZIONI

INVENTARIO

Denominazione: Inventario Sòriga

Data: 1934

Numero: St. Mal. 3537

Transcodifica del numero di inventario: 01003537

Specifiche inventario: data inventario

COLLEZIONI

Denominazione: Collezione Malaspina

Nome del collezionista: Malaspina di Sannazzaro, Luigi

Data ingresso del bene nella collezione: 1824 ante

Data uscita del bene nella collezione: 1835

Numero inventario bene nella collezione: scuola fiamminga, cartella VI 23

CRONOLOGIA

CRONOLOGIA GENERICA

Secolo: sec. XVII

Frazione di secolo: secondo quarto

CRONOLOGIA SPECIFICA

Da: 1635

Validità: post

A: 1635

Validità: ante

Motivazione cronologia: iscrizione

RIFERIMENTO MATRICE

Matrice non rintracciata: MNR

DEFINIZIONE CULTURALE

AUTORE [1 / 2]

Ruolo: incisore

Nome di persona o ente: Rijn, Rembrandt Harmensz. van

Tipo intestazione: P

Dati anagrafici/Periodo di attività: 1606-1669

Codice scheda autore: F0130-00071

Motivazione dell'attribuzione: iscrizione

AUTORE [2 / 2]

Ruolo: inventore

Nome di persona o ente: Rijn, Rembrandt Harmensz. van

Tipo intestazione: P

Dati anagrafici/Periodo di attività: 1606-1669

Codice scheda autore: F0130-00071

Motivazione dell'attribuzione: iscrizione

STATO DELL' OPERA

Stato: quinto stato su sei (secondo White/ Boon 1969)

DATI TECNICI

MATERIA E TECNICA [1 / 2]

Materia: acquaforte

MATERIA E TECNICA [2 / 2]

Materia: bulino

MISURE [1 / 2]

Parte: parte incisa

Unità: mm

Altezza: 201

Larghezza: 177

Specifiche: misure massime

MISURE [2 / 2]

Parte: impronta

Unità: mm

Altezza: 223

Larghezza: 186

MISURE FOGLIO

Unità: mm

Altezza: 229

Larghezza: 189

Filigrana: assente

Formato: ottagonale

Materia supporto: rame

DESCRIZIONE INCHIOSTRI

Colore: nero

Indicazioni sul soggetto: Ritratti: Uytenbogaert, Johannes. Abbigliamento. Interno: tendaggi. Oggetti: libri.

DATI ANALITICI

ISCRIZIONI [1 / 3]

Classe di appartenenza: indicazione di responsabilità

Tecnica di scrittura: a stampa

Tipo di caratteri: corsivo

Posizione: in alto negli angoli

Trascrizione: Rembrandt f. / 1635

ISCRIZIONI [2 / 3]

Classe di appartenenza: dedicatoria

Tecnica di scrittura: a stampa

Posizione: nel margine inferiore

Trascrizione

Quem pia mirari plebes, quem castra solebant, / damnare et mores aula coacta sups. / Jactatus multum, nec tantum fractus ab anni / XVII. / VYTENBOGARDVS sic tuus, Haga, redit

ISCRIZIONI [3 / 3]

Classe di appartenenza: didascalica

Tecnica di scrittura: a stampa

Posizione: in basso a destra, in diagonale

Trascrizione: HGrotius

STEMMI, EMBLEMI, MARCHI [1 / 2]

Classe di appartenenza: timbro a secco

Qualificazione: di collezione

Identificazione: non in Lugt

Posizione: in basso a sinistra

Descrizione: lettere S M corsive, entro tondo con perline a rilievo

STEMMI, EMBLEMI, MARCHI [2 / 2]

Classe di appartenenza: timbro a inchiostro

Qualificazione: di collezione

Identificazione: Stabilimento Malaspina (Lugt 1779a)

Posizione: al verso

Descrizione: STABILIMENTO / MALASPINA, entro ovale; inchiostro nero

CONSERVAZIONE

STATO DI CONSERVAZIONE

Data: 2013

Stato di conservazione: buono

Modalità di conservazione: incollato con brachette lungo il margine superiore al montaggio moderno (cfr. RS)

Fonte: osservazione diretta

CONDIZIONE GIURIDICA E VINCOLI

CONDIZIONE GIURIDICA

Indicazione generica: proprietà Ente pubblico territoriale

Indicazione specifica: Comune di Pavia

Indirizzo: Piazza del Municipio, 2 - 27100 Pavia (PV)

ACQUISIZIONE

Tipo acquisizione: legato

Nome: Malaspina di Sannazzaro, Luigi

Data acquisizione: 1838

Luogo acquisizione: PV/ Pavia

FONTI E DOCUMENTI DI RIFERIMENTO

DOCUMENTAZIONE FOTOGRAFICA

Codice univoco della risorsa: SC_S_F0130-00372_IMG-0000146465

Genere: documentazione allegata

Tipo: fotografia digitale colore

Autore: Postini, Luca

Data: 2012/00/00

Codice identificativo: MuseiCiviciStMal3537

Nome del file originale: St. Mal. 3537.JPG

BIBLIOGRAFIA [1 / 6]

Genere: bibliografia specifica

Autore: Bartsch A.

Titolo libro o rivista

Catalogue raisonné des Toutes les Estampes qui forment l'oeuvre de Rembrandt et ceux de ses principaux imitateurs

Luogo di edizione: Vienne

Anno di edizione: 1797

Codice scheda bibliografia: F0130-00091

V., pp., nn.: n. 279

BIBLIOGRAFIA [2 / 6]

Genere: bibliografia specifica

Autore: Malaspina di Sannazzaro L.

Titolo libro o rivista: Catalogo di una raccolta di stampe antiche

Luogo di edizione: Milano

Anno di edizione: 1824

Codice scheda bibliografia: F0130-00001

V., pp., nn.: v. III p. 191

BIBLIOGRAFIA [3 / 6]

Genere: bibliografia specifica

Autore: White C./ Boon K.G.

Titolo libro o rivista: Rembrandt's Etchings: an Illustrated Critical Catalogue

Luogo di edizione: Amsterdam

Anno di edizione: 1969

Codice scheda bibliografia: F0130-00090

V., pp., nn.: n. B 279

BIBLIOGRAFIA [4 / 6]

Genere: bibliografia specifica

Autore: Peroni A.

Titolo libro o rivista: Stampe dei maestri olandesi del sec. XVII dalla Raccolta Malaspina dei Civici Musei di Pavia

Luogo di edizione: Pavia

Anno di edizione: 1970

Codice scheda bibliografia: F0130-00088

V., pp., nn.: p. 29 n. 10

BIBLIOGRAFIA [5 / 6]

Genere: bibliografia specifica

Titolo libro o rivista: Rembrandt. Dipinti, incisioni e riflessi sul '600 e '700 italiano

Luogo di edizione: Milano

Anno di edizione: 2002

Codice scheda bibliografia: F0130-00092

V., pp., nn.: pp. 120-123 n. 26

BIBLIOGRAFIA [6 / 6]

Genere: bibliografia specifica

Titolo libro o rivista: Rembrandt: incidere la luce. I capolavori della grafica

Luogo di edizione: Cinisello Balsamo

Anno di edizione: 2012

Codice scheda bibliografia: F0130-00085

V., pp., nn.: pp. 19, 42 n. 9

V., tavv., figg.: p. 43

MOSTRE [1 / 2]

Titolo: Rembrandt: incidere la luce. I capolavori della grafica

Numero opera nel catalogo: n. 9

Luogo, sede espositiva, data [1 / 2]: Pavia, Scuderie del Castello Visconteo, 17 marzo - 1 luglio 2012

Luogo, sede espositiva, data [2 / 2]: Trieste, Scuderie del Castello di Miramare, 7 luglio - 7 ottobre 2012

MOSTRE [2 / 2]

Titolo: Stampe dei maestri olandesi del sec. XVII dalla Raccolta Malaspina dei Civici Musei di Pavia

Numero opera nel catalogo: n. 10

Luogo, sede espositiva, data: Pavia, Musei Civici, settembre-dicembre 1970

COMPILAZIONE

COMPILAZIONE

Anno di redazione: 2013

Ente compilatore: Musei Civici di Pavia

Nome: Aldovini, Laura

Referente scientifico: Aldovini, Laura

Funzionario responsabile: Porreca, Francesca