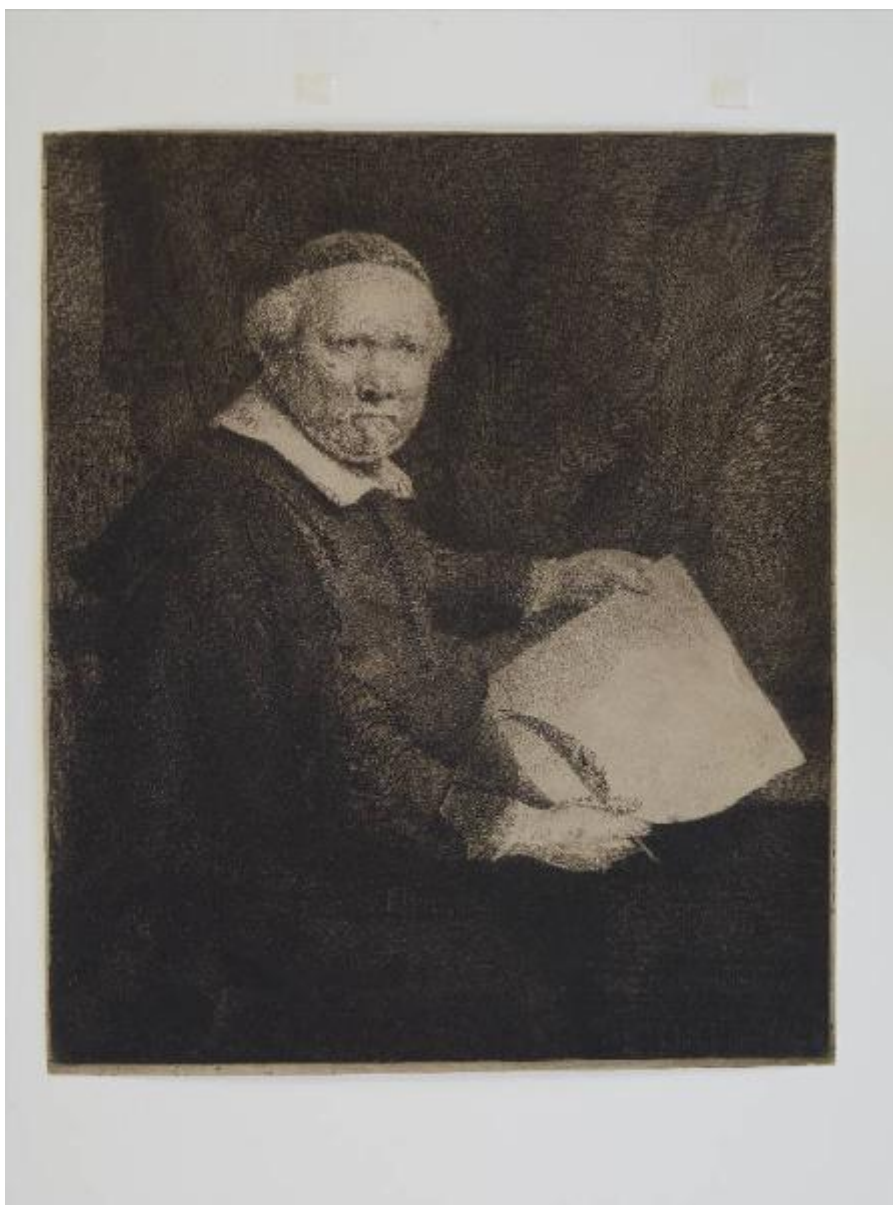


Ritratto del calligrafo Coppenol (lastra grande)

Rijn, Rembrandt Harmensz. van



Link risorsa: <https://www.lombardiabeniculturali.it/stampe/schede/F0130-00377/>

Scheda SIRBeC: <https://www.lombardiabeniculturali.it/stampe/schede-complete/F0130-00377/>

CODICI

Unità operativa: F0130

Numero scheda: 377

Codice scheda: F0130-00377

Tipo scheda: S

Livello ricerca: P

CODICE UNIVOCO

Codice regione: 03

Numero catalogo generale: 02142919

Ente schedatore: R03/ Musei Civici di Pavia

Ente competente: S27

RELAZIONI

RELAZIONI CON ALTRI BENI [1 / 2]

Tipo relazione: correlazione

Specifiche tipo relazione: altro esemplare

Tipo scheda: S

Codice IDK della scheda correlata: F0130-00378

RELAZIONI CON ALTRI BENI [2 / 2]

Tipo relazione: fonte di rappresentazione

Specifiche tipo relazione: modello

Tipo scheda: S

Codice IDK della scheda correlata: F0130-00379

OGGETTO

OGGETTO

Definizione: stampa smarginata

Tipologia: stampa di invenzione

Disponibilità del bene: reale

SOGGETTO

Categoria generale: ritratto

Identificazione: Ritratto di Lieven W. van Coppenol

Titolo: Ritratto del calligrafo Coppenol (lastra grande)

Tipo titolo: dalla bibliografia

LOCALIZZAZIONE GEOGRAFICO-AMMINISTRATIVA

INDICAZIONE DEL CONTENITORE FISICO

Codice del contenitore fisico: 12156

Categoria del contenitore fisico: architettura

LOCALIZZAZIONE GEOGRAFICO-AMMINISTRATIVA ATTUALE

Stato: Italia

Regione: Lombardia

Provincia: PV

Nome provincia: Pavia

Codice ISTAT comune: 018110

Comune: Pavia

COLLOCAZIONE SPECIFICA

Tipologia: castello

Qualificazione: signorile

Denominazione: Castello Visconteo

Indirizzo: Viale XI febbraio, 35

Denominazione struttura conservativa - livello 1: Musei Civici di Pavia

Tipologia struttura conservativa: museo

Altra denominazione: Castello Visconteo di Pavia

DATI PATRIMONIALI E COLLEZIONI

INVENTARIO

Denominazione: Inventario Sòriga

Data: 1934

Numero: St. Mal. 3546

Transcodifica del numero di inventario: 01003546

Specifiche inventario: data inventario

COLLEZIONI

Denominazione: Collezione Malaspina

Nome del collezionista: Malaspina di Sannazzaro, Luigi

Data ingresso del bene nella collezione: 1824 ante

Data uscita del bene nella collezione: 1835

Numero inventario bene nella collezione: scuola fiamminga, cartella VI 26

RAPPORTO

RAPPORTO BENE FINALE/ORIGINALE

Stadio bene in esame: derivazione

Bene finale/originale: disegno

Datazione bene finale/originale: 1658 ca.

Collocazione bene finale/originale: USA/ New York/ Metropolitan Museum

Inventario bene finale/originale: 50.145.33

CRONOLOGIA

CRONOLOGIA GENERICA

Secolo: sec. XVII

Frazione di secolo: terzo quarto

CRONOLOGIA SPECIFICA

Da: 1658

Validità: ca.

A: 1658

Validità: ca.

Motivazione cronologia: bibliografia

RIFERIMENTO MATRICE

Matrice non rintracciata: MNR

DEFINIZIONE CULTURALE

AUTORE [1 / 2]

Ruolo: incisore

Nome di persona o ente: Rijn, Rembrandt Harmensz. van

Tipo intestazione: P

Dati anagrafici/Periodo di attività: 1606-1669

Codice scheda autore: F0130-00071

Motivazione dell'attribuzione: bibliografia

AUTORE [2 / 2]

Ruolo: inventore

Nome di persona o ente: Rijn, Rembrandt Harmensz. van

Tipo intestazione: P

Dati anagrafici/Periodo di attività: 1606-1669

Codice scheda autore: F0130-00071

Motivazione dell'attribuzione: bibliografia

STATO DELL' OPERA

Stato: quinto stato su sei (secondo White/ Boon 1969)

Specifiche: con aggiunte e prima della riduzione della lastra

DATI TECNICI

MATERIA E TECNICA [1 / 3]

Materia: acquaforte

MATERIA E TECNICA [2 / 3]

Materia: bulino

MATERIA E TECNICA [3 / 3]

Materia: puntasecca

MISURE

Parte: parte incisa

Unità: mm

Altezza: 338

Larghezza: 285

MISURE FOGLIO

Unità: mm

Altezza: 343

Larghezza: 289

Filigrana: non rilevabile

Materia supporto: rame

DESCRIZIONE INCHIOSTRI

Colore: nero

Indicazioni sul soggetto

Ritratti: Coppenol, Lieven Willemsz. Abbigliamento: copricapo; mantello. Interno: tendaggio. Oggetti: foglio; penna.

DATI ANALITICI

STEMMI, EMBLEMI, MARCHI [1 / 2]

Classe di appartenenza: timbro a secco

Qualificazione: di collezione

Identificazione: non in Lugt

Posizione: in basso a sinistra

Descrizione: lettere S M corsive, entro tondo con perline a rilievo

STEMMI, EMBLEMI, MARCHI [2 / 2]

Classe di appartenenza: timbro a inchiostro

Qualificazione: di collezione

Identificazione: Stabilimento Malaspina (Lugt 1779a)

Posizione: sul controfondo, al verso

Descrizione: STABILIMENTO / MALASPINA, entro ovale; inchiostro nero

Notizie storico-critiche

Rembrandt ritrae il famoso calligrafo su una lastra che nella parte inferiore del ritratto portava uno spazio bianco piuttosto ampio che doveva contenere l'iscrizione, in grafia elaborata dallo stesso Coppenol, con un'ode in suo onore. La specifica di 'lastra grande' che si attribuisce a questa incisione allude all'esistenza di un'altra opera realizzata da Rembrandt, che, in dimensioni minori, aveva precedentemente ritratto il calligrafo con il nipote (cfr. Bartsch n. 282). Quella qui schedata costituisce uno dei ritratti di più grandi dimensioni eseguiti da Rembrandt e si rifa ad uno schizzo a olio conservato a New York.

Cfr. il catalogo Rembrandt. Dipinti, incisioni ... 2002. Si veda la versione ridotta della lastra (inv. St. Mal. 3548). Si veda anche la copia di Basan (inv. St. Mal. 3547).

CONSERVAZIONE

STATO DI CONSERVAZIONE

Data: 2013

Stato di conservazione: buono

Modalità di conservazione
controfondato e incollato con brachette lungo il margine superiore al montaggio moderno (cfr. RS)

Fonte: osservazione diretta

CONDIZIONE GIURIDICA E VINCOLI

CONDIZIONE GIURIDICA

Indicazione generica: proprietà Ente pubblico territoriale

Indicazione specifica: Comune di Pavia

Indirizzo: Piazza del Municipio, 2 - 27100 Pavia (PV)

ACQUISIZIONE

Tipo acquisizione: legato

Nome: Malaspina di Sannazzaro, Luigi

Data acquisizione: 1838

Luogo acquisizione: PV/ Pavia

FONTI E DOCUMENTI DI RIFERIMENTO

DOCUMENTAZIONE FOTOGRAFICA

Codice univoco della risorsa: SC_S_F0130-00377_IMG-0000146469

Genere: documentazione allegata

Tipo: fotografia digitale colore

Autore: Postini, Luca

Data: 2012/00/00

Codice identificativo: MuseiCiviciStMal3546

Nome del file originale: St. Mal. 3546.JPG

BIBLIOGRAFIA [1 / 6]

Genere: bibliografia specifica

Autore: Bartsch A.

Titolo libro o rivista

Catalogue raisonné des Toutes les Estampes qui forment l'oeuvre de Rembrandt et ceux de ses principaux imitateurs

Luogo di edizione: Vienne

Anno di edizione: 1797

Codice scheda bibliografia: F0130-00091

V., pp., nn.: n. 283

BIBLIOGRAFIA [2 / 6]

Genere: bibliografia specifica

Autore: Malaspina di Sannazzaro L.

Titolo libro o rivista: Catalogo di una raccolta di stampe antiche

Luogo di edizione: Milano

Anno di edizione: 1824

Codice scheda bibliografia: F0130-00001

V., pp., nn.: v. III p. 192

BIBLIOGRAFIA [3 / 6]

Genere: bibliografia specifica

Autore: White C./ Boon K.G.

Titolo libro o rivista: Rembrandt's Etchings: an Illustrated Critical Catalogue

Luogo di edizione: Amsterdam

Anno di edizione: 1969

Codice scheda bibliografia: F0130-00090

V., pp., nn.: n. B 283

BIBLIOGRAFIA [4 / 6]

Genere: bibliografia specifica

Autore: Peroni A.

Titolo libro o rivista: Stampe dei maestri olandesi del sec. XVII dalla Raccolta Malaspina dei Civici Musei di Pavia

Luogo di edizione: Pavia

Anno di edizione: 1970

Codice scheda bibliografia: F0130-00088

V., pp., nn.: p. 39 n. 30

BIBLIOGRAFIA [5 / 6]

Genere: bibliografia specifica

Titolo libro o rivista: Rembrandt. Dipinti, incisioni e riflessi sul '600 e '700 italiano

Luogo di edizione: Milano

Anno di edizione: 2002

Codice scheda bibliografia: F0130-00092

V., pp., nn.: pp. 303-308

BIBLIOGRAFIA [6 / 6]

Genere: bibliografia specifica

Titolo libro o rivista: Rembrandt: incidere la luce. I capolavori della grafica

Luogo di edizione: Cinisello Balsamo

Anno di edizione: 2012

Codice scheda bibliografia: F0130-00085

V., pp., nn.: p. 90 n. 37

V., tavv., figg.: p. 91

MOSTRE [1 / 2]

Titolo: Rembrandt: incidere la luce. I capolavori della grafica

Numero opera nel catalogo: n. 37

Luogo, sede espositiva, data [1 / 2]: Pavia, Scuderie del Castello Visconteo, 17 marzo - 1 luglio 2012

Luogo, sede espositiva, data [2 / 2]: Trieste, Scuderie del Castello di Miramare, 7 luglio - 7 ottobre 2012

MOSTRE [2 / 2]

Titolo: Stampe dei maestri olandesi del sec. XVII dalla Raccolta Malaspina dei Civici Musei di Pavia

Numero opera nel catalogo: n. 30

Luogo, sede espositiva, data: Pavia, Musei Civici, settembre-dicembre 1970

COMPILAZIONE

COMPILAZIONE

Anno di redazione: 2013

Ente compilatore: Musei Civici di Pavia

Nome: Aldovini, Laura

Referente scientifico: Aldovini, Laura

Funzionario responsabile: Porreca, Francesca