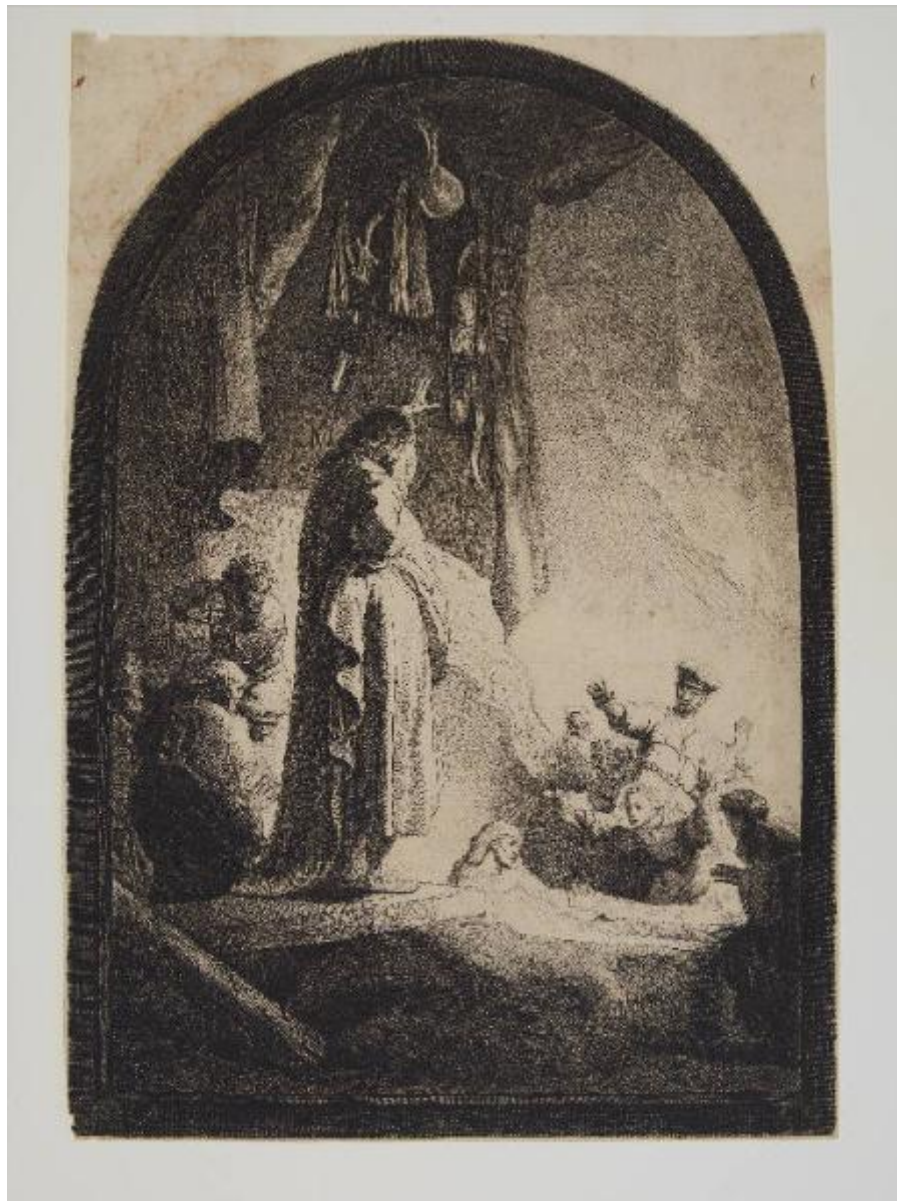


La resurrezione di Lazzaro

Rijn, Rembrandt Harmensz. van



Link risorsa: <https://www.lombardiabeniculturali.it/stampe/schede/F0130-00383/>

Scheda SIRBeC: <https://www.lombardiabeniculturali.it/stampe/schede-complete/F0130-00383/>

CODICI

Unità operativa: F0130

Numero scheda: 383

Codice scheda: F0130-00383

Tipo scheda: S

Livello ricerca: P

CODICE UNIVOCO

Codice regione: 03

Numero catalogo generale: 02142925

Ente schedatore: R03/ Musei Civici di Pavia

Ente competente: S27

OGGETTO

OGGETTO

Definizione: stampa

Tipologia: stampa di invenzione

Disponibilità del bene: reale

SOGGETTO

Categoria generale: sacro

Identificazione: Resurrezione di Lazzaro

Titolo: La resurrezione di Lazzaro

Tipo titolo: dalla bibliografia

LOCALIZZAZIONE GEOGRAFICO-AMMINISTRATIVA

INDICAZIONE DEL CONTENITORE FISICO

Codice del contenitore fisico: 12156

Categoria del contenitore fisico: architettura

LOCALIZZAZIONE GEOGRAFICO-AMMINISTRATIVA ATTUALE

Stato: Italia

Regione: Lombardia

Provincia: PV

Nome provincia: Pavia

Codice ISTAT comune: 018110

Comune: Pavia

COLLOCAZIONE SPECIFICA

Tipologia: castello

Qualificazione: signorile

Denominazione: Castello Visconteo

Indirizzo: Viale XI febbraio, 35

Denominazione struttura conservativa - livello 1: Musei Civici di Pavia

Tipologia struttura conservativa: museo

Altra denominazione: Castello Visconteo di Pavia

DATI PATRIMONIALI E COLLEZIONI

INVENTARIO

Denominazione: Inventario Sòriga

Data: 1934

Numero: St. Mal. 3556

Transcodifica del numero di inventario: 01003556

Specifiche inventario: data inventario

COLLEZIONI

Denominazione: Collezione Malaspina

Nome del collezionista: Malaspina di Sannazzaro, Luigi

Data ingresso del bene nella collezione: 1824 ante

Data uscita del bene nella collezione: 1835

Numero inventario bene nella collezione: scuola fiamminga, cartella VI 34

CRONOLOGIA

CRONOLOGIA GENERICA

Secolo: sec. XVII

Frazione di secolo: primo quarto

CRONOLOGIA SPECIFICA

Da: 1632

Validità: ca.

A: 1632

Validità: ca.

Motivazione cronologia: bibliografia

RIFERIMENTO MATRICE

Matrice non rintracciata: MNR

DEFINIZIONE CULTURALE

AUTORE [1 / 2]

Ruolo: incisore

Nome di persona o ente: Rijn, Rembrandt Harmensz. van

Tipo intestazione: P

Dati anagrafici/Periodo di attività: 1606-1669

Codice scheda autore: F0130-00071

Motivazione dell'attribuzione [1 / 2]: iscrizione

Motivazione dell'attribuzione [2 / 2]: bibliografia

AUTORE [2 / 2]

Ruolo: inventore

Nome di persona o ente: Rijn, Rembrandt Harmensz. van

Tipo intestazione: P

Dati anagrafici/Periodo di attività: 1606-1669

Codice scheda autore: F0130-00071

Motivazione dell'attribuzione: iscrizione

STATO DELL' OPERA

Stato: decimo stato su dieci (secondo White/ Boon 1969)

DATI TECNICI

MATERIA E TECNICA [1 / 2]

Materia: acquaforte

MATERIA E TECNICA [2 / 2]

Materia: bulino

MISURE

Parte: impronta

Unità: mm

Altezza: 371

Larghezza: 259

MISURE FOGLIO

Unità: mm

Altezza: 379

Larghezza: 261

Filigrana: iscrizione e data 1747

Formato: centinato

Materia supporto: rame

DESCRIZIONE INCHIOSTRI

Colore: nero

DATI ANALITICI

DESCRIZIONE

Note: fonte: Bibbia: Nuovo Testamento.

Indicazioni sul soggetto

Personaggi religiosi: Gesù Cristo. Personaggi: Lazzaro. Oggetti: tendaggi; armi; copricapi; sepolcro.

ISCRIZIONI

Classe di appartenenza: indicazione di responsabilità

Tecnica di scrittura: a stampa

Tipo di caratteri: corsivo

Posizione: a destra di Cristo, sotto il profilo della tenda

Trascrizione: RHL van Rjin f.

STEMMI, EMBLEMI, MARCHI [1 / 2]

Classe di appartenenza: timbro a secco

Qualificazione: di collezione

Identificazione: non in Lugt

Posizione: a sinistra verso l'alto

Descrizione: lettere S M corsive, entro tondo con perline a rilievo

STEMMI, EMBLEMI, MARCHI [2 / 2]

Classe di appartenenza: timbro a inchiostro

Qualificazione: di collezione

Identificazione: Stabilimento Malaspina (Lugt 1779a)

Posizione: al verso

Descrizione: STABILIMENTO / MALASPINA, entro ovale; inchiostro nero

Notizie storico-critiche

Si tratta di uno dei capolavori monumentali dell'incisore. Esemplare di tiratura tarda (si veda la filigrana con la data 1747). Per il rapporto con dipinti dell'artista e opere di Jan Lievens, sia dipinte che incise, si veda la sintesi in Rembrandt. Dipinti, incisioni 2002, p. 96.

CONSERVAZIONE

STATO DI CONSERVAZIONE

Data: 2013

Stato di conservazione: buono

Indicazioni specifiche: alcune lacune; tracce di ruggine

Modalità di conservazione: incollato con brachette, lungo il margine superiore, al montaggio moderno (cfr. RS)

Fonte: osservazione diretta

CONDIZIONE GIURIDICA E VINCOLI

CONDIZIONE GIURIDICA

Indicazione generica: proprietà Ente pubblico territoriale

Indicazione specifica: Comune di Pavia

Indirizzo: Piazza del Municipio, 2 - 27100 Pavia (PV)

ACQUISIZIONE

Tipo acquisizione: legato

Nome: Malaspina di Sannazzaro, Luigi

Data acquisizione: 1838

Luogo acquisizione: PV/ Pavia

FONTI E DOCUMENTI DI RIFERIMENTO

DOCUMENTAZIONE FOTOGRAFICA

Codice univoco della risorsa: SC_S_F0130-00383_IMG-0000146475

Genere: documentazione allegata

Tipo: fotografia digitale colore

Autore: Postini, Luca

Data: 2012/00/00

Codice identificativo: MuseiCiviciStMal3556

Nome del file originale: St. Mal. 3556.JPG

BIBLIOGRAFIA [1 / 6]

Genere: bibliografia specifica

Autore: Malaspina di Sannazzaro L.

Titolo libro o rivista: Catalogo di una raccolta di stampe antiche

Luogo di edizione: Milano

Anno di edizione: 1824

Codice scheda bibliografia: F0130-00001

V., pp., nn.: v. III pp. 198-199

BIBLIOGRAFIA [2 / 6]

Genere: bibliografia specifica

Autore: Bartsch A.

Titolo libro o rivista

Catalogue raisonné des Toutes les Estampes qui forment l'oeuvre de Rembrandt et ceux de ses principaux imitateurs

Luogo di edizione: Vienne

Anno di edizione: 1797

Codice scheda bibliografia: F0130-00091

V., pp., nn.: n. 73

BIBLIOGRAFIA [3 / 6]

Genere: bibliografia specifica

Autore: White C./ Boon K.G.

Titolo libro o rivista: Rembrandt's Etchings: an Illustrated Critical Catalogue

Luogo di edizione: Amsterdam

Anno di edizione: 1969

Codice scheda bibliografia: F0130-00090

V., pp., nn.: n. B 73

BIBLIOGRAFIA [4 / 6]

Genere: bibliografia specifica

Autore: Peroni A.

Titolo libro o rivista: Stampe dei maestri olandesi del sec. XVII dalla Raccolta Malaspina dei Civici Musei di Pavia

Luogo di edizione: Pavia

Anno di edizione: 1970

Codice scheda bibliografia: F0130-00088

V., pp., nn.: p. 25 n. 1

BIBLIOGRAFIA [5 / 6]

Genere: bibliografia specifica

Titolo libro o rivista: Rembrandt. Dipinti, incisioni e riflessi sul '600 e '700 italiano

Luogo di edizione: Milano

Anno di edizione: 2002

Codice scheda bibliografia: F0130-00092

V., pp., nn.: pp. 96-98 n. 17

BIBLIOGRAFIA [6 / 6]

Genere: bibliografia specifica

Titolo libro o rivista: Rembrandt: incidere la luce. I capolavori della grafica

Luogo di edizione: Cinisello Balsamo

Anno di edizione: 2012

Codice scheda bibliografia: F0130-00085

V., pp., nn.: p. 28 n. 2

V., tavv., figg.: p. 29

MOSTRE [1 / 2]

Titolo: Rembrandt: incidere la luce. I capolavori della grafica

Numero opera nel catalogo: n. 2

Luogo, sede espositiva, data [1 / 2]: Pavia, Scuderie del Castello Visconteo, 17 marzo - 1 luglio 2012

Luogo, sede espositiva, data [2 / 2]: Trieste, Scuderie del Castello di Miramare, 7 luglio - 7 ottobre 2012

MOSTRE [2 / 2]

Titolo: Stampe dei maestri olandesi del sec. XVII dalla Raccolta Malaspina dei Civici Musei di Pavia

Numero opera nel catalogo: n. 1

Luogo, sede espositiva, data: Pavia, Musei Civici, settembre-dicembre 1970

COMPILAZIONE

COMPILAZIONE

Anno di redazione: 2013

Ente compilatore: Musei Civici di Pavia

Nome: Aldovini, Laura

Referente scientifico: Aldovini, Laura

Funzionario responsabile: Porreca, Francesca