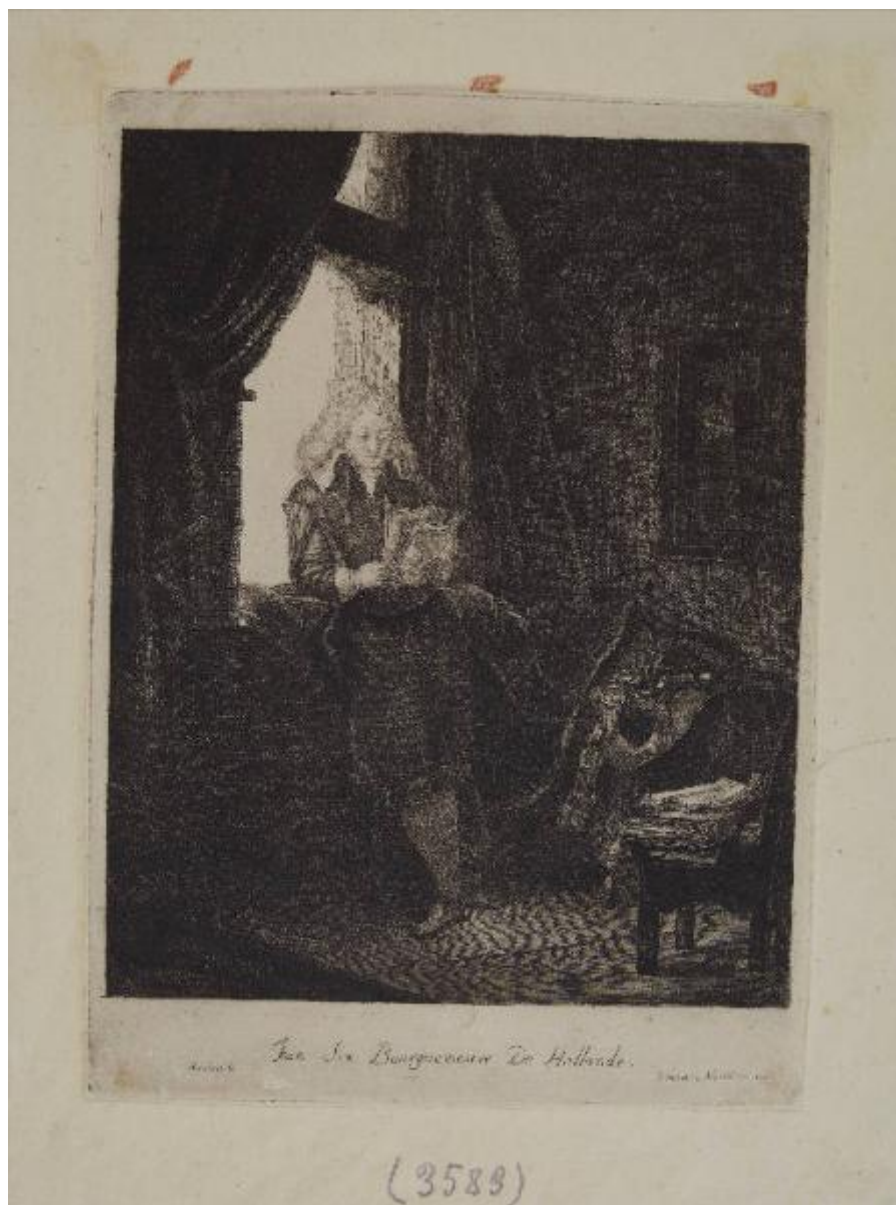


Jean Six Bourguemestre De Hollande

Novelli, Francesco; Rijn, Rembrandt Harmensz. van



Link risorsa: <https://www.lombardiabeniculturali.it/stampe/schede/F0130-00396/>

Scheda SIRBeC: <https://www.lombardiabeniculturali.it/stampe/schede-complete/F0130-00396/>

CODICI

Unità operativa: F0130

Numero scheda: 396

Codice scheda: F0130-00396

Tipo scheda: S

Livello ricerca: P

CODICE UNIVOCO

Codice regione: 03

Numero catalogo generale: 02142938

Ente schedatore: R03/ Musei Civici di Pavia

Ente competente: S27

RELAZIONI

RELAZIONI CON ALTRI BENI

Tipo relazione: fonte di rappresentazione

Specifiche tipo relazione: modello

Tipo scheda: S

Codice IDK della scheda correlata: F0130-00395

OGGETTO

OGGETTO

Definizione: stampa

Tipologia: stampa di riproduzione

Disponibilità del bene: reale

SOGGETTO

Categoria generale: ritratto

Identificazione: Ritratto di Jan Six

Titolo: Jean Six Bourguemestre De Hollande

Tipo titolo: dalla stampa

LOCALIZZAZIONE GEOGRAFICO-AMMINISTRATIVA

INDICAZIONE DEL CONTENITORE FISICO

Codice del contenitore fisico: 12156

Categoria del contenitore fisico: architettura

LOCALIZZAZIONE GEOGRAFICO-AMMINISTRATIVA ATTUALE

Stato: Italia

Regione: Lombardia

Provincia: PV

Nome provincia: Pavia

Codice ISTAT comune: 018110

Comune: Pavia

COLLOCAZIONE SPECIFICA

Tipologia: castello

Qualificazione: signorile

Denominazione: Castello Visconteo

Indirizzo: Viale XI febbraio, 35

Denominazione struttura conservativa - livello 1: Musei Civici di Pavia

Tipologia struttura conservativa: museo

Altra denominazione: Castello Visconteo di Pavia

DATI PATRIMONIALI E COLLEZIONI

INVENTARIO

Denominazione: Inventario Sòriga

Data: 1934

Numero: St. Mal. 3583

Transcodifica del numero di inventario: 01003583

Specifiche inventario: data inventario

COLLEZIONI

Denominazione: Collezione Malaspina

Nome del collezionista: Malaspina di Sannazzaro, Luigi

Data ingresso del bene nella collezione: 1824 ante

Data uscita del bene nella collezione: 1835

Numero inventario bene nella collezione: scuola fiamminga, in album

RAPPORTO

RAPPORTO BENE FINALE/ORIGINALE

Stadio bene in esame: copia in controparte

Bene finale/originale: stampa

Autore bene finale/originale: Rijn, Rembrandt Harmensz. van

Datazione bene finale/originale: 1647

Collocazione bene finale/originale: Italia/ Lombardia/ PV/ Pavia/ Musei Civici

Inventario bene finale/originale: St. Mal. 3582

CRONOLOGIA

CRONOLOGIA GENERICA

Secolo: sec. XVIII

Frazione di secolo: ultimo quarto

CRONOLOGIA SPECIFICA

Da: 1791

Validità: post

A: 1791

Validità: ante

Motivazione cronologia: iscrizione

RIFERIMENTO MATRICE

Matrice non rintracciata: MNR

DEFINIZIONE CULTURALE

AUTORE [1 / 2]

Ruolo: incisore

Nome di persona o ente: Novelli, Francesco

Tipo intestazione: P

Dati anagrafici/Periodo di attività: 1764/1776-1836

Codice scheda autore: F0130-00076

Motivazione dell'attribuzione: iscrizione

AUTORE [2 / 2]

Ruolo: inventore

Nome di persona o ente: Rijn, Rembrandt Harmensz. van

Tipo intestazione: P

Dati anagrafici/Periodo di attività: 1606-1669

Codice scheda autore: F0130-00071

Motivazione dell'attribuzione: iscrizione

DATI TECNICI

MATERIA E TECNICA [1 / 2]

Materia: acquaforte

MATERIA E TECNICA [2 / 2]

Materia: bulino

MISURE [1 / 2]

Parte: impronta

Unità: mm

Altezza: 273

Larghezza: 198

MISURE [2 / 2]

Parte: parte incisa

Unità: mm

Altezza: 237

Larghezza: 187

MISURE FOGLIO

Unità: mm

Altezza: 276

Larghezza: 200

Filigrana: non rilevabile

Materia supporto: rame

DESCRIZIONE INCHIOSTRI

Colore: nero

Indicazioni sul soggetto: Ritratti: Jan Six. Abbigliamento. Armi: spada. Interno: finestra; tendaggi. Oggetti: libri; quadro.

DATI ANALITICI

ISCRIZIONI [1 / 3]

Classe di appartenenza: indicazione di responsabilità

Tecnica di scrittura: a stampa

Tipo di caratteri: corsivo

Posizione: nel margine inferiore, a destra

Trascrizione: Francesco Novvelli inci. 1791

ISCRIZIONI [2 / 3]

Classe di appartenenza: indicazione di responsabilità

Tecnica di scrittura: a stampa

Posizione: nel margine inferiore, a sinistra

Trascrizione: Rembrandt

ISCRIZIONI [3 / 3]

Classe di appartenenza: di titolazione

Tecnica di scrittura: a stampa

Posizione: nel margine inferiore, al centro

Trascrizione: Jean Six Bourguemestre De Hollande

STEMMI, EMBLEMI, MARCHI [1 / 2]

Classe di appartenenza: timbro a secco

Qualificazione: di collezione

Identificazione: non in Lugt

Posizione: in basso al centro

Descrizione: lettere S M corsive, entro tondo con perline a rilievo

STEMMI, EMBLEMI, MARCHI [2 / 2]

Classe di appartenenza: timbro a inchiostro

Qualificazione: di collezione

Identificazione: Stabilimento Malaspina (Lugt 1779a)

Posizione: al verso

Descrizione: STABILIMENTO / MALASPINA, entro ovale; inchiostro nero

Notizie storico-critiche

Copia di una delle stampe più celebri di Rembrandt (per un esemplare presso i Musei Civici si veda l'inv. St. Mal. 3582).

CONSERVAZIONE

STATO DI CONSERVAZIONE

Data: 2013

Stato di conservazione: buono

Indicazioni specifiche: carta ingiallita; alcune macchie

Modalità di conservazione

parzialmente incollato su un supporto, a sua volta incollato con brachette, lungo il margine superiore, al montaggio moderno (cfr. RS)

Fonte: osservazione diretta

CONDIZIONE GIURIDICA E VINCOLI

CONDIZIONE GIURIDICA

Indicazione generica: proprietà Ente pubblico territoriale

Indicazione specifica: Comune di Pavia

Indirizzo: Piazza del Municipio, 2 - 27100 Pavia (PV)

ACQUISIZIONE

Tipo acquisizione: legato

Nome: Malaspina di Sannazzaro, Luigi

Data acquisizione: 1838

Luogo acquisizione: PV/ Pavia

FONTI E DOCUMENTI DI RIFERIMENTO

DOCUMENTAZIONE FOTOGRAFICA

Codice univoco della risorsa: SC_S_F0130-00396_IMG-0000146488

Genere: documentazione allegata

Tipo: fotografia digitale colore

Autore: Postini, Luca

Data: 2012/00/00

Codice identificativo: MuseiCiviciStMal3583

Nome del file originale: St. Mal. 3583.JPG

BIBLIOGRAFIA [1 / 4]

Genere: bibliografia specifica

Autore: Malaspina di Sannazzaro L.

Titolo libro o rivista: Catalogo di una raccolta di stampe antiche

Luogo di edizione: Milano

Anno di edizione: 1824

Codice scheda bibliografia: F0130-00001

V., pp., nn.: v. III p. 193

BIBLIOGRAFIA [2 / 4]

Genere: bibliografia specifica

Autore: White C./ Boon K.G.

Titolo libro o rivista: Rembrandt's Etchings: an Illustrated Critical Catalogue

Luogo di edizione: Amsterdam

Anno di edizione: 1969

Codice scheda bibliografia: F0130-00090

V., pp., nn.: n. B 285 copia 7

BIBLIOGRAFIA [3 / 4]

Genere: bibliografia specifica

Autore: Peroni A.

Titolo libro o rivista: Stampe dei maestri olandesi del sec. XVII dalla Raccolta Malaspina dei Civici Musei di Pavia

Luogo di edizione: Pavia

Anno di edizione: 1970

Codice scheda bibliografia: F0130-00088

V., pp., nn.: p. 43 n. 38

BIBLIOGRAFIA [4 / 4]

Genere: bibliografia specifica

Titolo libro o rivista: Rembrandt: incidere la luce. I capolavori della grafica

Luogo di edizione: Cinisello Balsamo

Anno di edizione: 2012

Codice scheda bibliografia: F0130-00085

V., pp., nn.: p. 70 n. 25

V., tavv., figg.: p. 71

MOSTRE [1 / 2]

Titolo: Rembrandt: incidere la luce. I capolavori della grafica

Numero opera nel catalogo: n. 25

Luogo, sede espositiva, data [1 / 2]: Pavia, Scuderie del Castello Visconteo, 17 marzo - 1 luglio 2012

Luogo, sede espositiva, data [2 / 2]: Trieste, Scuderie del Castello di Miramare, 7 luglio - 7 ottobre 2012

MOSTRE [2 / 2]

Titolo: Stampe dei maestri olandesi del sec. XVII dalla Raccolta Malaspina dei Civici Musei di Pavia

Numero opera nel catalogo: n. 38

Luogo, sede espositiva, data: Pavia, Musei Civici, settembre-dicembre 1970

COMPILAZIONE

COMPILAZIONE

Anno di redazione: 2013

Ente compilatore: Musei Civici di Pavia

Nome: Aldovini, Laura

Referente scientifico: Aldovini, Laura

Funzionario responsabile: Porreca, Francesca