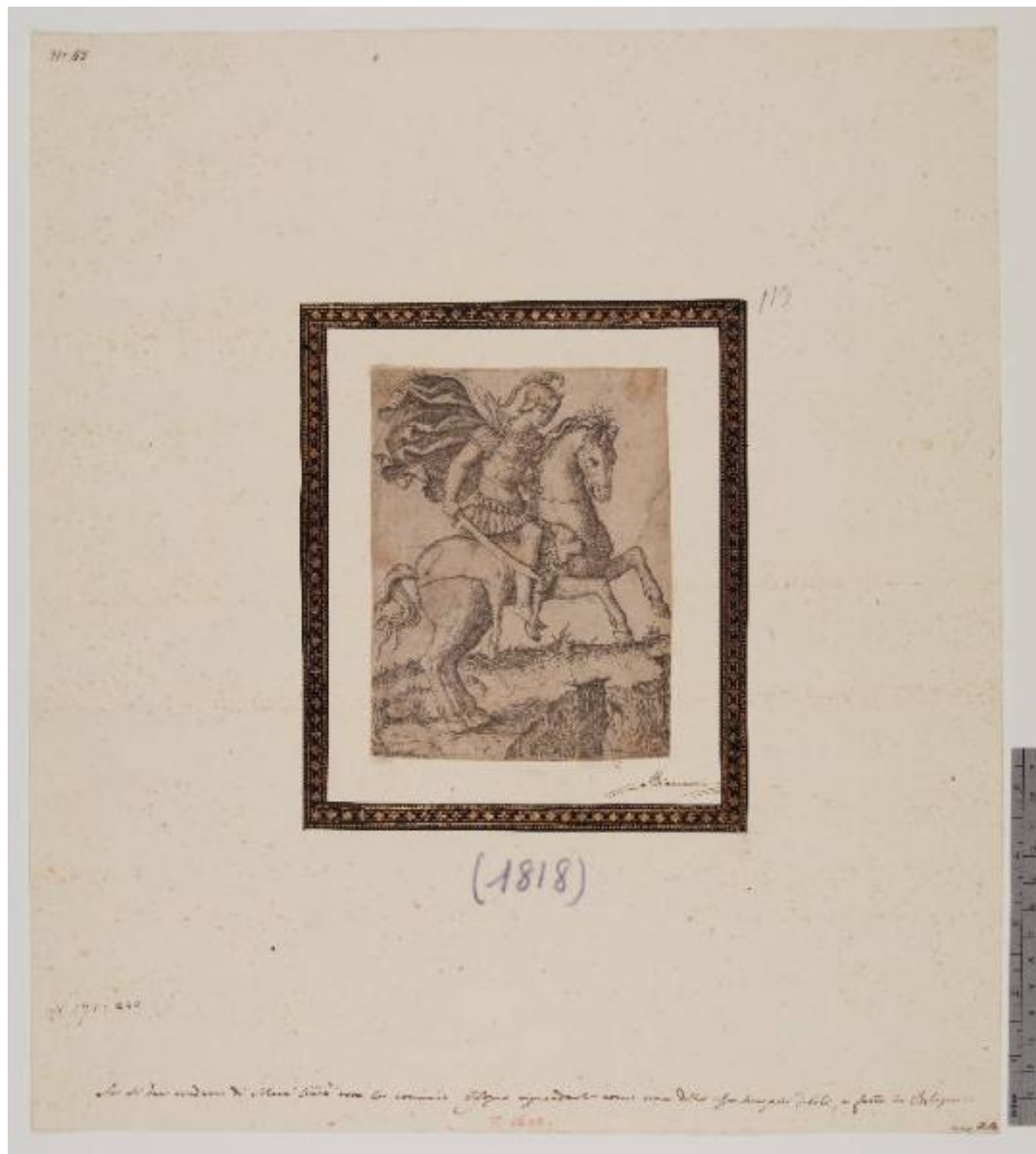


## Marco Curzio

Raimondi, Marcantonio (scuola); Sanzio, Raffaello (attribuito)



Link risorsa: <https://www.lombardiabeniculturali.it/stampe/schede/F0130-00465/>

Scheda SIRBeC: <https://www.lombardiabeniculturali.it/stampe/schede-complete/F0130-00465/>

## **CODICI**

Unità operativa: F0130

Numero scheda: 465

Codice scheda: F0130-00465

Tipo scheda: S

Livello ricerca: P

### **CODICE UNIVOCO**

Codice regione: 03

Numero catalogo generale: 02143006

Ente schedatore: R03/ Musei Civici di Pavia

Ente competente: S27

## **OGGETTO**

### **OGGETTO**

Definizione: stampa smarginata

Tipologia: stampa di riproduzione

Disponibilità del bene: reale

### **SOGGETTO**

Categoria generale: storia

Identificazione: Marco Curzio a cavallo

Titolo: Marco Curzio

Tipo titolo: dalla bibliografia

## **LOCALIZZAZIONE GEOGRAFICO-AMMINISTRATIVA**

### **INDICAZIONE DEL CONTENITORE FISICO**

Codice del contenitore fisico: 12156

Categoria del contenitore fisico: architettura

### **LOCALIZZAZIONE GEOGRAFICO-AMMINISTRATIVA ATTUALE**

Stato: Italia

Regione: Lombardia

Provincia: PV

Nome provincia: Pavia

Codice ISTAT comune: 018110

Comune: Pavia

### **COLLOCAZIONE SPECIFICA**

Tipologia: castello

Qualificazione: signorile

Denominazione: Castello Visconteo

Indirizzo: Viale XI febbraio, 35

Denominazione struttura conservativa - livello 1: Musei Civici di Pavia

Tipologia struttura conservativa: museo

Altra denominazione: Castello Visconteo di Pavia

## **DATI PATRIMONIALI E COLLEZIONI**

### **INVENTARIO**

Denominazione: Inventario Sòriga

Data: 1934

Numero: St. Mal. 1818

Transcodifica del numero di inventario: 01001818

Specifiche inventario: data inventario

### **COLLEZIONI**

Denominazione: Collezione Malaspina

Nome del collezionista: Malaspina di Sannazzaro, Luigi

Data ingresso del bene nella collezione: 1824 ante

Data uscita del bene nella collezione: 1835

Numero inventario bene nella collezione: scuola italiana, cartella III 71

Specifiche e note: Montaggio: fascia nera con decorazione dorata.

## **CRONOLOGIA**

### **CRONOLOGIA GENERICA**

Secolo: sec. XVI

## CRONOLOGIA SPECIFICA

Da: 1515

Validità: ca.

A: 1530

Validità: ca.

Motivazione cronologia: bibliografia

## RIFERIMENTO MATRICE

Matrice non rintracciata: MNR

## DEFINIZIONE CULTURALE

### AUTORE [1 / 2]

Ruolo: incisore

Nome di persona o ente: Raimondi, Marcantonio

Tipo intestazione: P

Dati anagrafici/Periodo di attività: 1482 ca.-1534 ca.

Codice scheda autore: F0130-00005

Riferimento all'autore: scuola

Motivazione dell'attribuzione: bibliografia

### AUTORE [2 / 2]

Ruolo: inventore

Nome di persona o ente: Sanzio, Raffaello

Tipo intestazione: P

Dati anagrafici/Periodo di attività: 1483-1520

Codice scheda autore: F0130-00032

Riferimento all'autore: attribuito

Motivazione dell'attribuzione: analisi stilistica

## DATI TECNICI

### MATERIA E TECNICA

Materia: bulino

## MISURE

Parte: parte incisa

Unità: mm

Altezza: 144

Larghezza: 110

## MISURE FOGLIO

Unità: mm

Altezza: 144

Larghezza: 110

Filigrana: non rilevabile

Materia supporto: carta

## DESCRIZIONE INCHIOSTRI

Colore: nero

Indicazioni sul soggetto

Personaggi storici: Marco Curzio. Paeaggio. Animali: cavallo. Abbigliamento militare: elmo. Armi: spada.

## DATI ANALITICI

### ISCRIZIONI [1 / 8]

Classe di appartenenza: documentaria

Tecnica di scrittura: a penna e inchiostro bruno

Tipo di caratteri: corsivo

Posizione: sul supporto, in basso a destra

Trascrizione: Bianconi

### ISCRIZIONI [2 / 8]

Classe di appartenenza: documentaria

Tecnica di scrittura: a matita

Posizione: sul supporto, in alto a destra

Trascrizione: 113

### ISCRIZIONI [3 / 8]

Classe di appartenenza: inventariale

Tecnica di scrittura: a matita

Posizione: sul supporto, in basso al centro

Trascrizione: (1818)

**ISCRIZIONI [4 / 8]**

Classe di appartenenza: documentaria

Tecnica di scrittura: a penna e inchiostro marrone

Posizione: sul supporto, in basso

Trascrizione: N° 170 : 240

**ISCRIZIONI [5 / 8]**

Classe di appartenenza: documentaria

Tecnica di scrittura: a matita rossa

Posizione: sul supporto, in basso al centro

Trascrizione: Z 1208

**ISCRIZIONI [6 / 8]**

Classe di appartenenza: nota manoscritta

Tecnica di scrittura: a penna e inchiostro bruno

Posizione: sul supporto, in basso a destra

Trascrizione: [?] Z B

**ISCRIZIONI [7 / 8]**

Classe di appartenenza: documentaria

Tecnica di scrittura: a penna e inchiostro marrone

Posizione: sul supporto, in alto a sinistra

Trascrizione: N° 48

**ISCRIZIONI [8 / 8]**

Classe di appartenenza: didascalica

Tecnica di scrittura: a penna e inchiostro bruno

Posizione: sul supporto, in basso

Trascrizione

La si deve credere di Marc'Antonio come la comune bisogna riguardarla come una delle cose sue più deboli, e fatta in Bologna.

**STEMMI, EMBLEMI, MARCHI [1 / 2]**

Classe di appartenenza: timbro a secco

Qualificazione: di collezione

Identificazione: Stabilimento Malaspina (non in Lugt)

Posizione: in basso al centro

Descrizione: lettere S M corsive, entro tondo con perline a rilievo

### **STEMMI, EMBLEMI, MARCHI [2 / 2]**

Classe di appartenenza: timbro a inchiostro

Qualificazione: di collezione

Identificazione: Stabilimento Malaspina (Lugt 1779a)

Posizione: sul controfondo, al verso

Descrizione: STABILIMENTO / MALASPINA, entro ovale; inchiostro nero

## **CONSERVAZIONE**

### **STATO DI CONSERVAZIONE**

Data: 2013

Stato di conservazione: buono

Indicazioni specifiche: foglio tagliato irregolarmente; lacune fermate dal controfondo; carta ingiallita

Modalità di conservazione

controfondato e incollato a finestra su supporto (con montaggio antico, cfr. COLN), a sua volta incollato con brachette, lungo il margine superiore, al montaggio moderno (cfr. RS)

Fonte: osservazione diretta

## **RESTAURI E ANALISI**

### **RESTAURI**

Data: 1999-2008

Descrizione intervento

distacco dell'incisione dal cartone ottocentesco di sostegno; pulitura; predisposizione su cartone di sostegno con brachette di carta giapponese e copertura in carta anacida

Ente responsabile: SBAS MI

Nome operatore: Perugini, Chiara

## **CONDIZIONE GIURIDICA E VINCOLI**

### **CONDIZIONE GIURIDICA**

Indicazione generica: proprietà Ente pubblico territoriale

Indicazione specifica: Comune di Pavia

Indirizzo: Piazza del Municipio, 2 - 27100 Pavia (PV)

### **ACQUISIZIONE**

Tipo acquisizione: legato

Nome: Malaspina di Sannazzaro, Luigi

Data acquisizione: 1838

Luogo acquisizione: PV/ Pavia

## **FONTI E DOCUMENTI DI RIFERIMENTO**

### **DOCUMENTAZIONE FOTOGRAFICA**

Codice univoco della risorsa: SC\_S\_F0130-00465\_IMG-0000146591

Genere: documentazione allegata

Tipo: fotografia digitale colore

Autore: Postini, Luca

Data: 2011/00/00

Codice identificativo: MuseiCiviciStMal1818

Nome del file originale: St. Mal. 1818.jpg

### **BIBLIOGRAFIA**

Genere: bibliografia specifica

Autore: Malaspina di Sannazzaro L.

Titolo libro o rivista: Catalogo di una raccolta di stampe antiche

Luogo di edizione: Milano

Anno di edizione: 1824

Codice scheda bibliografia: F0130-00001

V., pp., nn.: v. II p. 72

## **COMPILAZIONE**

### **COMPILAZIONE**

Anno di redazione: 2013

Ente compilatore: Musei Civici di Pavia

Nome: Aldovini, Laura

Referente scientifico: Aldovini, Laura

Funzionario responsabile: Porreca, Francesca