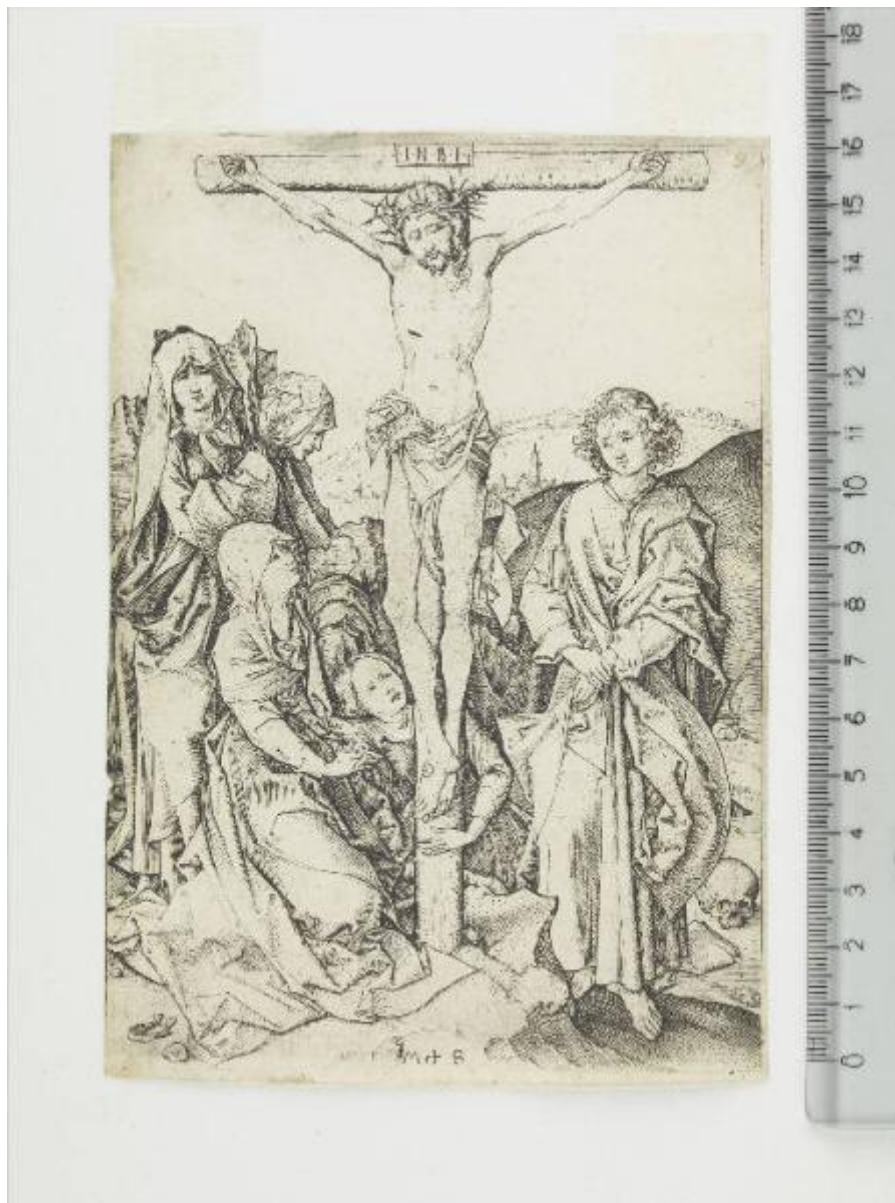


La passione di Cristo

Schongauer, Martin



Link risorsa: <https://www.lombardiabeniculturali.it/stampe/schede/F0140-00004/>

Scheda SIRBeC: <https://www.lombardiabeniculturali.it/stampe/schede-complete/F0140-00004/>

CODICI

Unità operativa: F0140

Numero scheda: 4

Codice scheda: F0140-00004

Tipo scheda: S

Livello ricerca: P

CODICE UNIVOCO

Codice regione: 03

Numero catalogo generale: 02028706

Ente schedatore: R03/ Musei Civici di Pavia

Ente competente: S27

RELAZIONI

RELAZIONI CON ALTRI BENI

Tipo relazione: correlazione

Specifiche tipo relazione: serie

Tipo scheda: S

Codice IDK della scheda correlata: F0140-00001

OGGETTO

OGGETTO

Definizione: stampa smarginata

Tipologia: stampa di invenzione

Identificazione: elemento d'insieme

QUANTITA'

Numero: 1

Numero stampa/matrice composita o serie: 12

Quantità complessiva degli elementi: 11

Completa/incompleta: incompleta

Numero d'ordine: 9

Disponibilità del bene: reale

SOGGETTO

Categoria generale: sacro

Identificazione: Crocifissione

Titolo: La Crocifissione

Tipo titolo: dalla bibliografia

Titolo della serie di appartenenza: La passione di Cristo

LOCALIZZAZIONE GEOGRAFICO-AMMINISTRATIVA

INDICAZIONE DEL CONTENITORE FISICO

Codice del contenitore fisico: 12156

Categoria del contenitore fisico: architettura

LOCALIZZAZIONE GEOGRAFICO-AMMINISTRATIVA ATTUALE

Stato: Italia

Regione: Lombardia

Provincia: PV

Nome provincia: Pavia

Codice ISTAT comune: 018110

Comune: Pavia

COLLOCAZIONE SPECIFICA

Tipologia: castello

Qualificazione: signorile

Denominazione: Castello Visconteo

Indirizzo: Viale XI febbraio, 35

Denominazione struttura conservativa - livello 1: Musei Civici di Pavia

Tipologia struttura conservativa: museo

Altra denominazione: Castello Visconteo di Pavia

DATI PATRIMONIALI E COLLEZIONI

INVENTARIO

Denominazione: Inventario Sòriga

Data: 1934

Numero: St. Mal. 72

Transcodifica del numero di inventario: 01000072

Specifiche inventario: data inventario

COLLEZIONI

Denominazione: Collezione Malaspina

Nome del collezionista: Malaspina di Sannazzaro, Luigi

Data ingresso del bene nella collezione: 1824 ante

Data uscita del bene nella collezione: 1835

Numero inventario bene nella collezione: scuola tedesca, cartella I 45

RAPPORTO

COPIE [1 / 9]

Autore: Monogrammista bxc

Repertorio

Bartsch VI, p. 71 n. 9; Lehrs V, p. 152 n. 27a; Lehrs VIII, p. 182 n. 4; TIB 8, p. 155 n. 9; TIB 8 Comm. n. 0801.027C1; Hollstein 1999, p. 67 n. 27a

COPIE [2 / 9]

Autore: Olmütz, Wenzel von

Repertorio

Bartsch VI, p. 323 n. 12; Lehrs V, p. 153 n. 27c; TIB 9, p. 281 n. 12; TIB 9 Comm. 0909.017; TIB 8 Comm. n. 0801.027C3; Hollstein 1999, p. 68 n. 27c

COPIE [3 / 9]

Autore: Monogrammista I C

Repertorio

Bartsch VI, p. 385 n. 9; Lehrs V, p. 153 n. 27b; Lehrs VI, p. 171 n. 12; TIB 9, p. 386 n. 9; TIB 8 Comm. n. 0801.027C2; Hollstein 1999, p. 68 n. 27b

COPIE [4 / 9]

Autore: Monogrammista h+r

Repertorio: Lehrs V, p. 153 n. 27d; TIB 8 Comm. n. 0801.027 C4; Hollstein 1999, p. 68 n. 27d

COPIE [5 / 9]

Autore: Monogrammista h+r

Repertorio

Bartsch VI, p. 410 n. 9; Lehrs V, p. 153 n. 27e; TIB 9, p. 427 n. 9; TIB 8 Comm. n. 0801.027 C5; Hollstein 1999, p. 68 n. 27e

COPIE [6 / 9]

Autore: Huybrechts, Adriaen

Repertorio: Lehrs V, p. 154 n. 27f; TIB 8 Comm. n. 0801.027 C6; Hollstein 1999, p. 68 n. 27f

COPIE [7 / 9]

Autore: Petrak, Alois

Repertorio: Lehrs V, p. 154 n. 27g; TIB 8 Comm. n. 0801.027 C7; Hollstein 1999, p. 68 n. 27g

COPIE [8 / 9]

Autore: Unzelmann, Friedrich Ludwig (xilografia, in controparte)

Repertorio: Lehrs V, p. 154 n. 27h; TIB 8 Comm. n. 0801.027 C8; Hollstein 1999, p. 68 n. 27h

COPIE [9 / 9]

Autore: Bürkner, Hugo, cerchia di (xilografia)

Repertorio: Lehrs V, p. 155 n. 27i; TIB 8 Comm. n. 0801.027 C9; Hollstein 1999, p. 68 n. 27i

CRONOLOGIA

CRONOLOGIA GENERICA

Secolo: sec. XV

Frazione di secolo: seconda metà

CRONOLOGIA SPECIFICA

Da: 1450

Validità: post

A: 1491

Validità: ante

Motivazione cronologia: bibliografia

RIFERIMENTO MATRICE

Matrice non rintracciata: MNR

DEFINIZIONE CULTURALE

AUTORE [1 / 2]

Ruolo: incisore

Nome di persona o ente: Schongauer, Martin

Tipo intestazione: P

Dati anagrafici/Periodo di attività: 1440/53 ca.-1491

Codice scheda autore: F0130-00002

Motivazione dell'attribuzione: monogramma

AUTORE [2 / 2]

Ruolo: inventore

Nome di persona o ente: Schongauer, Martin

Tipo intestazione: P

Dati anagrafici/Periodo di attività: 1440/53 ca.-1491

Codice scheda autore: F0130-00002

Motivazione dell'attribuzione: monogramma

DATI TECNICI

MATERIA E TECNICA

Materia: bulino

MISURE

Parte: parte incisa

Unità: mm

Altezza: 162

Larghezza: 115

MISURE FOGLIO

Unità: mm

Altezza: 166

Larghezza: 116

Filigrana: assente

Materia supporto: carta

DESCRIZIONE INCHIOSTRI

Colore: nero

DATI ANALITICI

DESCRIZIONE

Note: fonte: Bibbia: Nuovo Testamento.

Indicazioni sul soggetto

Personaggi religiosi: Gesù Cristo Crocifisso; Madonna; Maddalena; San Giovanni; due donne dolenti. Attributi: corona di spine; Croce (Gesù Cristo). Paesaggio: rocce; teschio (Golgota).

ISCRIZIONI [1 / 4]

Classe di appartenenza: indicazione di responsabilità

Tecnica di scrittura: a stampa

Tipo di caratteri: lettere capitali

Posizione: entro l'inciso, in basso al centro

Trascrizione: M + S

ISCRIZIONI [2 / 4]

Classe di appartenenza: nota manoscritta

Tecnica di scrittura: a penna e inchiostro marrone

Tipo di caratteri: numeri arabi

Posizione: entro l'inciso, in alto a destra

Trascrizione: 9

ISCRIZIONI [3 / 4]

Classe di appartenenza: nota manoscritta

Tecnica di scrittura: a matita

Tipo di caratteri: numeri arabi

Posizione: al verso

Trascrizione: 72

ISCRIZIONI [4 / 4]

Classe di appartenenza: sacra

Lingua: LAT

Tecnica di scrittura: a stampa

Tipo di caratteri: lettere capitali

Posizione: entro l'inciso, in alto al centro, entro riquadro, sopra la Croce

Trascrizione: INRI

STEMMI, EMBLEMI, MARCHI [1 / 2]

Classe di appartenenza: timbro a secco

Qualificazione: di collezione

Identificazione: Stabilimento Malaspina (non in Lugt)

Posizione: in basso al centro

Descrizione: lettere S M corsive, entro tondo con perline a rilievo

STEMMI, EMBLEMI, MARCHI [2 / 2]

Classe di appartenenza: timbro a inchiostro

Qualificazione: di collezione

Identificazione: Stabilimento Malaspina (Lugt 1779a)

Posizione: al verso

Descrizione: STABILIMENTO / MALASPINA, entro ovale; inchiostro nero

Notizie storico-critiche

La stampa appartiene alla serie di 12 stampe dedicate alla Passione di Cristo.

Le uniche serie intatte di prima tiratura, su carta Galliziani, sono conservate oggi a Monaco (con margini) e a Oxford; è forse integra anche quella dell'Albertina di Vienna (non per Lehrs n. 30). Tutte le altre serie sono miscellanee e ricomposte a posteriori. L'ultima tiratura è su carta con la filigrana con la testa di profilo, seguita da una con una piccola testa di cane e la filigrana con Tau, probabilmente postume.

L'esemplare appartenuto al marchese Malaspina di Sannazzaro non compare tra gli esemplari della stampa citati in Hollstein (Hollstein 1999) e neppure in The Illustrated Bartsch (TIB 8, Commentary, 1996).

Il monogramma ha le aste oblique.

Würzbach (A. von Würzbach, "Martin Schongauer: eine kritische Untersuchung seines Lebens und seiner Werke, nebst einem chronologischen Verzeichnisse seiner Kupferstiche", Wien 1880) e Wendland (H. Wendland, "Martin Schongauer als Kupferstecher", Berlin 1907) hanno evidenziato come questa composizione somigli alla "Crocifissione con quattro angeli" (Bartsch VI, p. 130 n. 25), ma ne rappresenti una prova di maggiore qualità esecutiva e probabilmente di poco posteriore cronologicamente.

Sopravvivono circa 15 esemplari, i migliori non hanno filigrana oppure hanno filigrana con la D e la croce di Lorena o la testa di profilo.

CONSERVAZIONE

STATO DI CONSERVAZIONE

Data: 2010

Stato di conservazione: discreto

Indicazioni specifiche: tracce di foxing; carta ingiallita; lievi abrasioni sul margine sinistro; sul verso tracce di colla

Modalità di conservazione

incollato con due brachette lungo il margine superiore al montaggio moderno (cfr. RS) insieme ad altre cinque stampe

Fonte: osservazione diretta

RESTAURI E ANALISI

RESTAURI

Data: 1999-2008

Descrizione intervento

distacco dell'incisione dal cartone ottocentesco di sostegno; pulitura; predisposizione su cartone di sostegno con brachette di carta giapponese e copertura in carta anacida

Ente responsabile: SBAS MI

Nome operatore: Perugini, Chiara

CONDIZIONE GIURIDICA E VINCOLI

CONDIZIONE GIURIDICA

Indicazione generica: proprietà Ente pubblico territoriale

Indicazione specifica: Comune di Pavia

Indirizzo: Piazza del Municipio, 2 - 27100 Pavia (PV)

ACQUISIZIONE

Tipo acquisizione: legato

Nome: Malaspina di Sannazzaro, Luigi

Data acquisizione: 1838

Luogo acquisizione: PV/Pavia

FONTI E DOCUMENTI DI RIFERIMENTO

DOCUMENTAZIONE FOTOGRAFICA

Codice univoco della risorsa: SC_S_F0140-00004_IMG-0000146493

Genere: documentazione allegata

Tipo: fotografia digitale colore

Autore: Postini, Luca

Data: 2010/00/00

Codice identificativo: MuseiCiviciStMal72

Nome del file originale: St. Mal. 72.jpg

BIBLIOGRAFIA [1 / 5]

Genere: bibliografia specifica

Autore: Bartsch A.

Titolo libro o rivista: Le peintre graveur

Luogo di edizione: Vienne

Anno di edizione: 1803-1821

Codice scheda bibliografia: F0140-00001

V., pp., nn.: v. VI pp. 126-127 n. 17

BIBLIOGRAFIA [2 / 5]

Genere: bibliografia specifica

Autore: Malaspina di Sannazzaro L.

Titolo libro o rivista: Catalogo di una raccolta di stampe antiche

Luogo di edizione: Milano

Anno di edizione: 1824

Codice scheda bibliografia: F0130-00001

V., pp., nn.: v. I p. 23

BIBLIOGRAFIA [3 / 5]

Genere: bibliografia specifica

Autore: Lehrs M.

Titolo libro o rivista

Geschichte und Kritischer Katalog des deutschen, niederländischen und französischen Kupferstichs im 15. Jahrhundert, vol. 5, Martin Schongauer un seine Schule, Erste Abteilung

Luogo di edizione: Wien

Anno di edizione: 1925

Codice scheda bibliografia: F0140-00034

V., pp., nn.: v. V pp. 151-155 n. 27

BIBLIOGRAFIA [4 / 5]

Genere: bibliografia specifica

Autore: Hutchison J.C.

Titolo libro o rivista

The Illustrated Bartsch 8 Commentary, Part I (Le Peintre-Graveur 6 [Part 1]). Early German artists Martin Schongauer, Ludwig Schongauer and copyists

Luogo di edizione: New York

Anno di edizione: 1996

Codice scheda bibliografia: F0140-00032

V., pp., nn.: v. 8 Comm. pp. 96-99, n. 0801.027

BIBLIOGRAFIA [5 / 5]

Genere: bibliografia specifica

Autore: Hollstein F.W.H.

Titolo libro o rivista

Hollstein's German engravings, etchings and woodcuts 1400-1700. Volume XLIX: Ludwig Shongauer to Martin Schongauer

Luogo di edizione: Rotterdam

Anno di edizione: 1999

Codice scheda bibliografia: F0130-00026

V., pp., nn.: v. XLIX p.67-68 n. 27

V., tavv., figg.: v. XLIX p. 81 n. 27

COMPILAZIONE

COMPILAZIONE

Anno di redazione: 2010

Ente compilatore: Musei Civici di Pavia

Nome: Gritti, Jessica

Referente scientifico: Aldovini, Laura

Funzionario responsabile: Zatti, Susanna