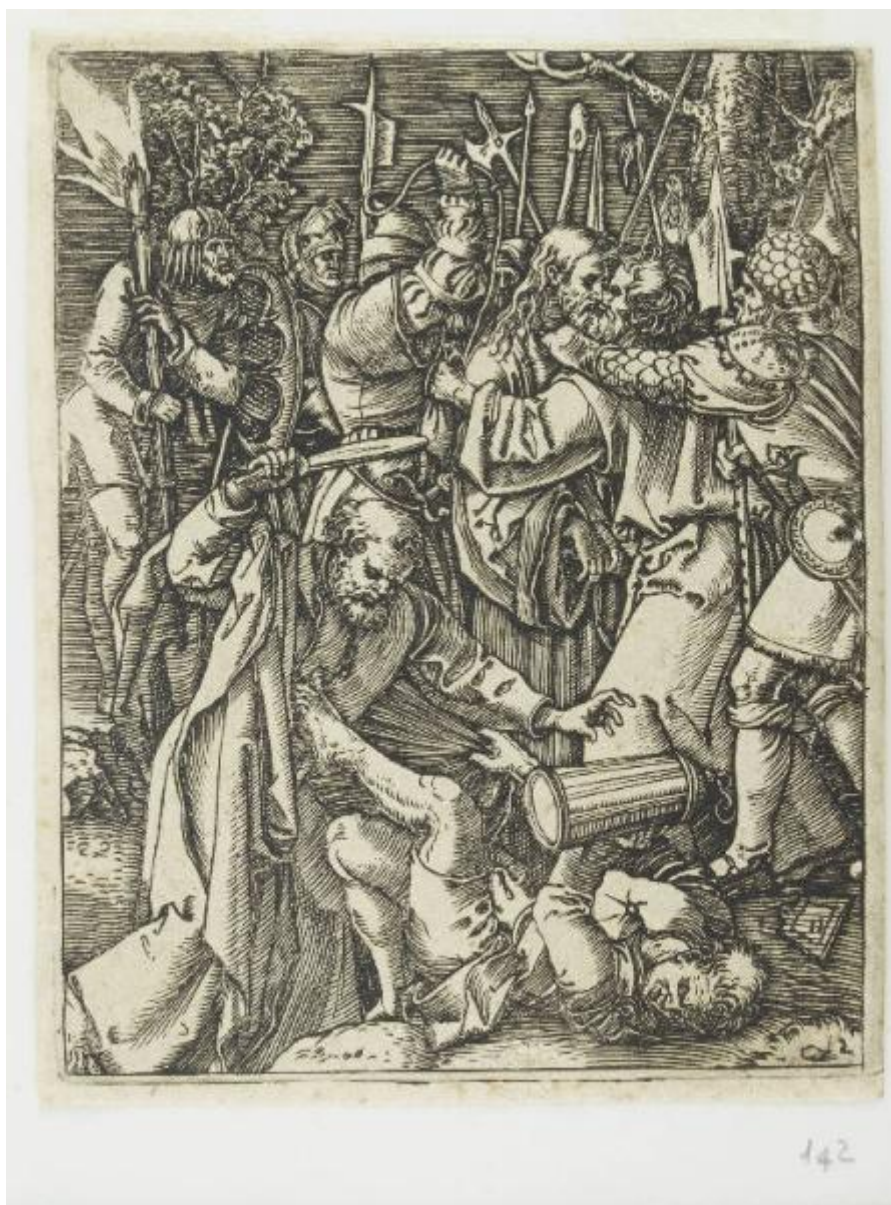


La passione di Cristo

Raimondi, Marcantonio; Dürer, Albrecht



Link risorsa: <https://www.lombardiabenculturali.it/stampe/schede/F0140-00071/>

Scheda SIRBeC: <https://www.lombardiabenculturali.it/stampe/schede-complete/F0140-00071/>

CODICI

Unità operativa: F0140

Numero scheda: 71

Codice scheda: F0140-00071

Tipo scheda: S

Livello ricerca: P

CODICE UNIVOCO

Codice regione: 03

Numero catalogo generale: 02028771

Ente schedatore: R03/ Musei Civici di Pavia

Ente competente: S27

RELAZIONI

RELAZIONI CON ALTRI BENI [1 / 2]

Tipo relazione: correlazione

Specifiche tipo relazione: serie

Tipo scheda: S

Codice IDK della scheda correlata: F0140-00050

RELAZIONI CON ALTRI BENI [2 / 2]

Tipo relazione: fonte di rappresentazione

Specifiche tipo relazione: modello

Tipo scheda: S

Codice IDK della scheda correlata: F0140-00070

OGGETTO

OGGETTO

Definizione: stampa

Tipologia: stampa di riproduzione

Identificazione: elemento d'insieme

QUANTITA'

Numero: 1

Numero stampa/matrice composita o serie: 37

Quantità complessiva degli elementi: 36

Completa/incompleta: incompleta

Numero d'ordine: 12

Disponibilità del bene: reale

SOGGETTO

Categoria generale: sacro

Identificazione: Cattura di Cristo

Titolo: La cattura di Cristo

Tipo titolo: dalla bibliografia

Titolo della serie di appartenenza: La passione di Cristo

LOCALIZZAZIONE GEOGRAFICO-AMMINISTRATIVA

INDICAZIONE DEL CONTENITORE FISICO

Codice del contenitore fisico: 12156

Categoria del contenitore fisico: architettura

LOCALIZZAZIONE GEOGRAFICO-AMMINISTRATIVA ATTUALE

Stato: Italia

Regione: Lombardia

Provincia: PV

Nome provincia: Pavia

Codice ISTAT comune: 018110

Comune: Pavia

COLLOCAZIONE SPECIFICA

Tipologia: castello

Qualificazione: signorile

Denominazione: Castello Visconteo

Indirizzo: Viale XI febbraio, 35

Denominazione struttura conservativa - livello 1: Musei Civici di Pavia

Tipologia struttura conservativa: museo

Altra denominazione: Castello Visconteo di Pavia

DATI PATRIMONIALI E COLLEZIONI

INVENTARIO

Denominazione: Inventario Sòriga

Data: 1934

Numero: St. Mal. 142

Transcodifica del numero di inventario: 01000142

Specifiche inventario: data inventario

COLLEZIONI

Denominazione: Collezione Malaspina

Nome del collezionista: Malaspina di Sannazzaro, Luigi

Data ingresso del bene nella collezione: 1824 ante

Data uscita del bene nella collezione: 1835

Numero inventario bene nella collezione: scuola tedesca, cartella II 7

RAPPORTO

RAPPORTO BENE FINALE/ORIGINALE

Stadio bene in esame: copia

Bene finale/originale: stampa

Autore bene finale/originale: Dürer, Albrecht

Datazione bene finale/originale: 1510

Collocazione bene finale/originale: TIB 10 Comm. n. 1001.227

CRONOLOGIA

CRONOLOGIA GENERICA

Secolo: sec. XVI

CRONOLOGIA SPECIFICA

Da: 1511

Validità: post

A: 1515

Validità: ca.

Motivazione cronologia: bibliografia

RIFERIMENTO MATRICE

Matrice non rintracciata: MNR

DEFINIZIONE CULTURALE

AUTORE [1 / 2]

Ruolo: incisore

Nome di persona o ente: Raimondi, Marcantonio

Tipo intestazione: P

Dati anagrafici/Periodo di attività: 1482 ca.-1534 ca.

Codice scheda autore: F0130-00005

Motivazione dell'attribuzione: bibliografia

AUTORE [2 / 2]

Ruolo: inventore

Nome di persona o ente: Dürer, Albrecht

Tipo intestazione: P

Dati anagrafici/Periodo di attività: 1471-1528

Codice scheda autore: F0130-00018

Motivazione dell'attribuzione: monogramma

DATI TECNICI

MATERIA E TECNICA

Materia: bulino

MISURE [1 / 2]

Parte: parte incisa

Unità: mm

Altezza: 124

Larghezza: 96

MISURE [2 / 2]

Parte: impronta

Unità: mm

Altezza: 126

Larghezza: 98

MISURE FOGLIO

Unità: mm

Altezza: 130

Larghezza: 102

Filigrana: assente

Materia supporto: carta

DESCRIZIONE INCHIOSTRI

Colore: nero

DATI ANALITICI

DESCRIZIONE

Note: fonte: Bibbia: Nuovo Testamento.

Indicazioni sul soggetto

Personaggi religiosi: Gesù Cristo; apostoli; Malco. Personaggi: soldati. Oggetti: armi (soldati). Attributi: coltello (San Pietro); lanterna (Malco). Paesaggio: alberi.

ISCRIZIONI [1 / 4]

Classe di appartenenza: nota manoscritta

Tecnica di scrittura: a matita

Tipo di caratteri: numeri arabi

Posizione: al verso

Trascrizione: 142

ISCRIZIONI [2 / 4]

Classe di appartenenza: nota manoscritta

Tecnica di scrittura: a matita

Tipo di caratteri: numeri arabi

Posizione: al verso

Trascrizione: 11

ISCRIZIONI [3 / 4]

Classe di appartenenza: didascalica

Tecnica di scrittura: a stampa

Tipo di caratteri: numeri arabi

Posizione: entro l'inciso, in basso a destra, entro una tavoletta

Trascrizione: 11

ISCRIZIONI [4 / 4]

Classe di appartenenza: didascalica

Tecnica di scrittura: a stampa

Tipo di caratteri: numeri arabi

Posizione: entro l'inciso, in basso a destra

Trascrizione: 12

STEMMI, EMBLEMI, MARCHI [1 / 2]

Classe di appartenenza: timbro a secco

Qualificazione: di collezione

Identificazione: Stabilimento Malaspina (non in Lugt)

Posizione: in basso al centro

Descrizione: lettere S M corsive, entro tondo con perline a rilievo

STEMMI, EMBLEMI, MARCHI [2 / 2]

Classe di appartenenza: timbro a inchiostro

Qualificazione: di collezione

Identificazione: Stabilimento Malaspina (Lugt 1779a)

Posizione: al verso

Descrizione: STABILIMENTO / MALASPINA, entro ovale; inchiostro nero

Notizie storico-critiche

La stampa appartiene alla serie di 37 stampe dedicate alla Passione di Cristo realizzate a bulino su rame, copie dalla nota serie della piccola passione su legno di Albrecht Dürer.

Raimondi copia tutti gli episodi, compreso il frontespizio, nello stesso verso, con evidente intento riproduttivo e perfino imitando con il bulino la tecnica xilografica.

Omette però in questo caso il monogramma di Dürer, contrariamente a quanto avviene per altre copie dall'artista tedesco, per le quali invece si sospetta un intento di falsificazione vera e propria.

La datazione delle copie di Raimondi da questa serie dovrebbe risalire alla metà del secondo decennio del XVI secolo (in ogni caso costituisce un terminus post quem la data dell'edizione del 1511), quando Marcantonio si trovava a Roma a capo di una fiorente bottega divenuta celebre soprattutto per i soggetti copiati da Raffaello.

La mancanza della sigla dell'artista, nonostante la costante presenza del cartellino predisposto per accoglierla, ha fatto pensare che questa serie di rami sia stata in realtà incisa da Agostino dei Musi nella bottega di Marcantonio.

Le copie di Raimondi ebbero esse stesse una notevole diffusione, venendo spesso associate a quelle di Dürer e frequentemente collezionate congiuntamente, così come avviene agli Uffizi e anche a Pavia, nella collezione Malaspina.

Il marchese Malaspina collezionò, infatti, tutta la serie, fuorché il frontespizio (Uomo dei dolori) e la accompagnò con la corrispettiva serie di originali di Dürer, montando gli episodi uno accanto all'altro e citandoli congiuntamente nel suo catalogo.

CONSERVAZIONE

STATO DI CONSERVAZIONE

Data: 2010

Stato di conservazione: buono

Indicazioni specifiche: tracce di foxing; tracce di colla sul verso; carta lievemente ingiallita

Modalità di conservazione

incollato con due brachette lungo il margine superiore al montaggio moderno (cfr. RS) insieme ad altre undici stampe

Fonte: osservazione diretta

RESTAURI E ANALISI

RESTAURI

Data: 1999-2008

Descrizione intervento

distacco dell'incisione dal cartone ottocentesco di sostegno; pulitura; predisposizione su cartone di sostegno con brachette di carta giapponese e copertura in carta anacida

Ente responsabile: SBAS MI

Nome operatore: Perugini, Chiara

CONDIZIONE GIURIDICA E VINCOLI

CONDIZIONE GIURIDICA

Indicazione generica: proprietà Ente pubblico territoriale

Indicazione specifica: Comune di Pavia

Indirizzo: Piazza del Municipio, 2 - 27100 Pavia (PV)

ACQUISIZIONE

Tipo acquisizione: legato

Nome: Malaspina di Sannazzaro, Luigi

Data acquisizione: 1838

Luogo acquisizione: PV/Pavia

FONTI E DOCUMENTI DI RIFERIMENTO

DOCUMENTAZIONE FOTOGRAFICA

Codice univoco della risorsa: SC_S_F0140-00071_IMG-0000146621

Genere: documentazione allegata

Tipo: fotografia digitale colore

Autore: Postini, Luca

Data: 2010/00/00

Codice identificativo: MuseiCiviciStMal142

Nome del file originale: St. Mal. 142.jpg

BIBLIOGRAFIA [1 / 5]

Genere: bibliografia specifica

Autore: Bartsch A.

Titolo libro o rivista: Le peintre graveur

Luogo di edizione: Vienne

Anno di edizione: 1803-1821

Codice scheda bibliografia: F0140-00001

V., pp., nn.: v. XIV p. 403 n. 595

BIBLIOGRAFIA [2 / 5]

Genere: bibliografia specifica

Autore: Malaspina di Sannazzaro L.

Titolo libro o rivista: Catalogo di una raccolta di stampe antiche

Luogo di edizione: Milano

Anno di edizione: 1824

Codice scheda bibliografia: F0130-00001

V., pp., nn.: v. I pp. 36-37

BIBLIOGRAFIA [3 / 5]

Genere: bibliografia specifica

Autore: Strauss W.L.

Titolo libro o rivista: The Illustrated Bartsch 10 Commentary. Sixteenth Century German Artists: Albrecht Dürer

Luogo di edizione: New York

Anno di edizione: 1981

Codice scheda bibliografia: F0140-00016

V., pp., nn.: v. 10 Comm. p. 275 n. 1001.227 C7

BIBLIOGRAFIA [4 / 5]

Genere: bibliografia specifica

Autore: Delaborde H.

Titolo libro o rivista: Marc-Antoine Raimondi

Luogo di edizione: Paris

Anno di edizione: 1888

Codice scheda bibliografia: F0140-00004

V., pp., nn.: p. 263 n. 263

BIBLIOGRAFIA [5 / 5]

Genere: bibliografia specifica

Autore: Fara G.M.

Titolo libro o rivista

Albrecht Dürer: originali, copie, derivazioni. Inventario Generale delle Stampe I. Gabinetto Disegni e Stampe degli Uffizi

Luogo di edizione: Firenze

Anno di edizione: 2007

Codice scheda bibliografia: F0130-00032

V., pp., nn.: p. 219 sotto n. 90n

COMPILAZIONE

COMPILAZIONE

Anno di redazione: 2010

Ente compilatore: Musei Civici di Pavia

Nome: Gritti, Jessica

Referente scientifico: Aldovini, Laura

Funzionario responsabile: Zatti, Susanna