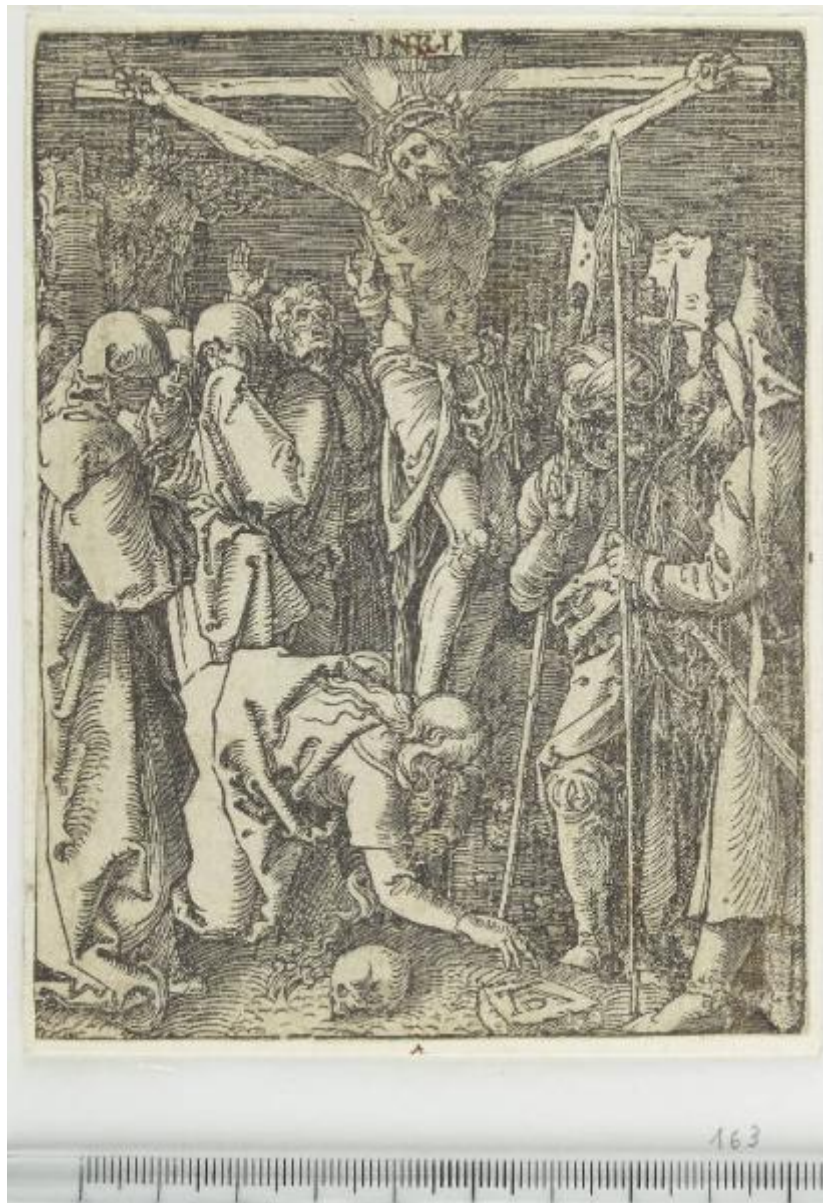


La piccola passione su legno

Dürer, Albrecht



Link risorsa: <https://www.lombardiabeniculturali.it/stampe/schede/F0140-00094/>

Scheda SIRBeC: <https://www.lombardiabeniculturali.it/stampe/schede-complete/F0140-00094/>

CODICI

Unità operativa: F0140

Numero scheda: 94

Codice scheda: F0140-00094

Tipo scheda: S

Livello ricerca: P

CODICE UNIVOCO

Codice regione: 03

Numero catalogo generale: 02028794

Ente schedatore: R03/ Musei Civici di Pavia

Ente competente: S27

RELAZIONI

RELAZIONI CON ALTRI BENI [1 / 2]

Tipo relazione: correlazione

Specifiche tipo relazione: serie

Tipo scheda: S

Codice IDK della scheda correlata: F0140-00049

RELAZIONI CON ALTRI BENI [2 / 2]

Tipo relazione: correlazione

Specifiche tipo relazione: copia

Tipo scheda: S

Codice IDK della scheda correlata: F0140-00095

OGGETTO

OGGETTO

Definizione: stampa

Tipologia: stampa di invenzione

Identificazione: elemento d'insieme

QUANTITA'

Numero: 1

Numero stampa/matrice composita o serie: 37

Quantità complessiva degli elementi: 36

Completa/incompleta: incompleta

Numero d'ordine: 25

Disponibilità del bene: reale

SOGGETTO

Categoria generale: sacro

Identificazione: Crocifissione

Titolo: La crocifissione

Tipo titolo: dalla bibliografia

Titolo della serie di appartenenza: La piccola passione su legno

LOCALIZZAZIONE GEOGRAFICO-AMMINISTRATIVA

INDICAZIONE DEL CONTENITORE FISICO

Codice del contenitore fisico: 12156

Categoria del contenitore fisico: architettura

LOCALIZZAZIONE GEOGRAFICO-AMMINISTRATIVA ATTUALE

Stato: Italia

Regione: Lombardia

Provincia: PV

Nome provincia: Pavia

Codice ISTAT comune: 018110

Comune: Pavia

COLLOCAZIONE SPECIFICA

Tipologia: castello

Qualificazione: signorile

Denominazione: Castello Visconteo

Indirizzo: Viale XI febbraio, 35

Denominazione struttura conservativa - livello 1: Musei Civici di Pavia

Tipologia struttura conservativa: museo

Altra denominazione: Castello Visconteo di Pavia

DATI PATRIMONIALI E COLLEZIONI

INVENTARIO

Denominazione: Inventario Sòriga

Data: 1934

Numero: St. Mal. 163

Transcodifica del numero di inventario: 01000163

Specifiche inventario: data inventario

COLLEZIONI

Denominazione: Collezione Malaspina

Nome del collezionista: Malaspina di Sannazzaro, Luigi

Data ingresso del bene nella collezione: 1824 ante

Data uscita del bene nella collezione: 1835

Numero inventario bene nella collezione: scuola tedesca, cartella II 9

RAPPORTO

RAPPORTO BENE FINALE/ORIGINALE [1 / 2]

Stadio bene in esame: modello

Bene finale/originale: disegno

Soggetto bene finale/originale: La crocifissione

Autore bene finale/originale: del Vaga, Perino

Collocazione bene finale/originale: USA/ Los Angeles/ Getty Museum

Specifiche rapporto

Perin del Vaga si ispirò a molti episodi della Piccola Passione per la realizzazione della decorazione della cappella degli Svizzeri, detta della Passione, in Santa Maria in Camposanto teutonico a Roma, però solo il disegno preparatorio della Crocifissione rappresenta una copia fedele, mentre negli altri casi vi si riconoscono solo singoli elementi o una semplice ispirazione.

RAPPORTO BENE FINALE/ORIGINALE [2 / 2]

Stadio bene in esame: modello

Bene finale/originale: affresco

Soggetto bene finale/originale: La crocifissione

Autore bene finale/originale: Anonimo

Datazione bene finale/originale: sec. XVI prima metà

Collocazione bene finale/originale: Italia/ Trentino Alto Adige/ TN/ Baselga di Bresimo/ Santuario di Santa Maria

COPIE [1 / 12]

Autore: Solis, Virgil

Repertorio: Bartsch VII, p. 122 n. 52e; TIB 20, n. 5; TIB 10 Comm. p. 298 n. 1001.240 C1

COPIE [2 / 12]

Autore: Solis, Virgil

Repertorio: Bartsch VII, p.122 n. 52e; TIB 20, n. 6; TIB 10 Comm. p. 298 n. 1001.240 C2

COPIE [3 / 12]

Autore: Solis, Virgil (in controparte)

Repertorio: Bartsch VII, p. 122 n. 52e; TIB 20, n. 4; TIB 10 Comm. p. 298 n. 1001.240 C3

COPIE [4 / 12]

Autore: Maestro G.S.

Repertorio: Batsch VII, p. 122 n. 52f; TIB 22, n. 1; TIB 10 Comm. p. 298 n. 1001.240 C4

COPIE [5 / 12]

Autore: Mommard

Repertorio: TIB 10 Comm. p. 298 n. 1001.240 C5

COPIE [6 / 12]

Autore: Waesberg (bulino)

Repertorio: TIB 10 Comm. p. 298 n. 1001.240 C6

COPIE [7 / 12]

Autore: Raimondi, Marcantonio (bulino)

Repertorio: TIB 27, p. 294 n. 608-l; TIB 10 Comm. p. 298 n. 1001.240 C7

COPIE [8 / 12]

Autore: Solis, Nikolaus

Repertorio: TIB 10 Comm. p. 299 n. 1001.240 C8

COPIE [9 / 12]

Autore: Rota, Martino (bulino)

Repertorio: TIB 10 Comm. p. 299 n. 1001.240 C9

COPIE [10 / 12]

Autore: Hopfer, Lambrecht (acquaforte)

Repertorio: TIB 10 Comm. p. 299 n. 1001.240 C10

COPIE [11 / 12]

Autore: Kraus, Johann Ulrich (bulino, in controparte)

Repertorio: TIB 10 Comm. p. 299 n. 1001.240 C11

COPIE [12 / 12]

Autore: Petrus (bulino, in controparte)

Repertorio: TIB 10 Comm. p. 299 n. 1001.240 C12

CRONOLOGIA

CRONOLOGIA GENERICA

Secolo: sec. XVI

CRONOLOGIA SPECIFICA

Da: 1509

Validità: ca.

A: 1509

Validità: ca.

Motivazione cronologia: bibliografia

RIFERIMENTO MATRICE

Luogo di conservazione matrice: Gran Bretagna/ London/ British Museum/ P&D

Inventario matrice: 1839,0608.3.40

Cronologia generica matrice: sec. XVI

Cronologia specifica matrice: 1509 ca.

Motivazione cronologia matrice: bibliografia

Materia matrice: legno

DEFINIZIONE CULTURALE

AUTORE [1 / 2]

Ruolo: incisore

Nome di persona o ente: Dürer, Albrecht

Tipo intestazione: P

Dati anagrafici/Periodo di attività: 1471-1528

Codice scheda autore: F0130-00018

Motivazione dell'attribuzione: monogramma

AUTORE [2 / 2]

Ruolo: inventore

Nome di persona o ente: Dürer, Albrecht

Tipo intestazione: P

Dati anagrafici/Periodo di attività: 1471-1528

Codice scheda autore: F0130-00018

Motivazione dell'attribuzione: monogramma

DATI TECNICI

MATERIA E TECNICA

Materia: xilografia

MISURE

Parte: parte incisa

Unità: mm

Altezza: 127

Larghezza: 98

MISURE FOGLIO

Unità: mm

Altezza: 127

Larghezza: 98

Filigrana: non rilevabile

Materia supporto: carta

DESCRIZIONE INCHIOSTRI

Colore: nero

DATI ANALITICI

DESCRIZIONE

Note: fonte: Bibbia: Nuovo Testamento.

Indicazioni sul soggetto

Personaggi religiosi: Gesù Cristo; soldati; popolani; Madonna; Giuseppe di Arimatea; Maddalena. Paesaggio: monte Calvario; rocce; alberi; teschio. Attributi: croce; corona di spine (Gesù Cristo).

ISCRIZIONI [1 / 2]

Classe di appartenenza: indicazione di responsabilità

Tecnica di scrittura: a stampa

Tipo di caratteri: lettere capitali

Posizione: entro l'inciso, in basso a destra, sopra un sasso

Trascrizione: AD

ISCRIZIONI [2 / 2]

Classe di appartenenza: nota manoscritta

Tecnica di scrittura: a matita

Tipo di caratteri: numeri arabi

Posizione: al verso

Trascrizione: 163

STEMMI, EMBLEMI, MARCHI [1 / 2]

Classe di appartenenza: timbro a secco

Qualificazione: di collezione

Identificazione: Stabilimento Malaspina (non in Lugt)

Posizione: in basso al centro

Descrizione: lettere S M corsive, entro tondo con perline a rilievo

STEMMI, EMBLEMI, MARCHI [2 / 2]

Classe di appartenenza: timbro a inchiostro

Qualificazione: di collezione

Identificazione: Stabilimento Malaspina (Lugt 1779a)

Posizione: sul verso del controfondo

Descrizione: STABILIMENTO / MALASPINA, entro ovale; inchiostro nero

Notizie storico-critiche

La stampa appartiene alla serie di 37 stampe dedicate alla Passione di Cristo in xilografia di piccolo formato (detta "La piccola Passione su legno").

La serie completa di frontespizio fu realizzata da Dürer tra il 1508 e il 1510, dapprima circolante in fogli sciolti e poi riunita nel 1511 in un volume rilegato dotato di frontespizio e con l'aggiunta di versi latini nel retro di ciascun foglio, redatti dal monaco Benedetto Chelidonio.

Dürer nel suo diario di viaggio nel Paesi Bassi ricorda di aver venduto nel 1520 ad Anversa 16 copie di questo libello a un unico compratore, il signor Sebald Fischer, che forse era un mercante di stampe, data l'entità dell'acquisto. La diffusione del volume fu immediata, molte sono le copie complete di monogramma contraffatto, mentre quella di Marcantonio Raimondi, eseguita in Italia a metà del secondo decennio del XVI secolo, ha invece omesso il monogramma. La Piccola Passione di Dürer e la copia di Raimondi sono citate da Vasari e poi da Baldinucci.

Tra le copie in altre tecniche si segnala quella di poco più di metà delle scene (17 su 37) realizzate a fresco da un artista provinciale nella chiesa di Baselga di Bresimo in Trentino, nella prima metà del XVI secolo.

Venticinque delle matrici della serie sono conservate presso il British Museum di Londra e copie in metallo da queste presso il Victoria and Albert Museum a Londra.

Il marchese Malaspina collezionò tutta la serie, fuorché il frontespizio (Uomo dei dolori) e la accompagnò con la corrispondente serie di copie di tutti gli episodi realizzate a bulino su rame, ma imitando la tecnica xilografica, da Marcantonio Raimondi. Non è infrequente che le due serie fossero collezionate insieme, tanto che questo avviene anche per gli esemplari del GDSU.

La figura di Cristo sembra basata su un gruppo di disegni realizzati dalla bottega dell'artista nel 1505 (SD. 1505/7-12). Si tratta di una delle composizioni più affollate di Dürer, tra tutte quelle realizzate nei cicli della Passione, impressione dovuta anche all'effettiva dimensione ridotta della xilografia, all'interno della quale una composizione come la Crocifissione può risultare particolarmente complessa.

Per derivazioni di singoli elementi da questa stampa si veda Fara 2007, p. 233.

CONSERVAZIONE

STATO DI CONSERVAZIONE

Data: 2010

Stato di conservazione: buono

Indicazioni specifiche

tracce di colla sul verso (controfondato); un piccolo segno di inchiostro bruno in alto al centro e in basso al centro; carta lievemente ingiallita

Modalità di conservazione

controfondato e incollato con due brachette lungo il margine superiore al montaggio moderno (cfr. RS) insieme ad altre undici stampe

Fonte: osservazione diretta

RESTAURI E ANALISI

RESTAURI

Data: 1999-2008

Descrizione intervento

distacco dell'incisione dal cartone ottocentesco di sostegno; pulitura; predisposizione su cartone di sostegno con brachette di carta giapponese e copertura in carta anacida

Ente responsabile: SBAS MI

Nome operatore: Perugini, Chiara

CONDIZIONE GIURIDICA E VINCOLI

CONDIZIONE GIURIDICA

Indicazione generica: proprietà Ente pubblico territoriale

Indicazione specifica: Comune di Pavia

Indirizzo: Piazza del Municipio, 2 - 27100 Pavia (PV)

ACQUISIZIONE

Tipo acquisizione: legato

Nome: Malaspina di Sannazzaro, Luigi

Data acquisizione: 1838

Luogo acquisizione: PV/Pavia

FONTI E DOCUMENTI DI RIFERIMENTO

DOCUMENTAZIONE FOTOGRAFICA

Codice univoco della risorsa: SC_S_F0140-00094_IMG-0000146644

Genere: documentazione allegata

Tipo: fotografia digitale colore

Autore: Postini, Luca

Data: 2010/00/00

Codice identificativo: MuseiCiviciStMal163

Nome del file originale: St. Mal. 163.jpg

BIBLIOGRAFIA [1 / 6]

Genere: bibliografia specifica

Autore: Bartsch A.

Titolo libro o rivista: Le peintre graveur

Luogo di edizione: Vienne

Anno di edizione: 1803-1821

Codice scheda bibliografia: F0140-00001

V., pp., nn.: v. VII p. 120 n. 40

BIBLIOGRAFIA [2 / 6]

Genere: bibliografia specifica

Autore: Malaspina di Sannazzaro L.

Titolo libro o rivista: Catalogo di una raccolta di stampe antiche

Luogo di edizione: Milano

Anno di edizione: 1824

Codice scheda bibliografia: F0130-00001

V., pp., nn.: v. I pp. 36-37

BIBLIOGRAFIA [3 / 6]

Genere: bibliografia specifica

Autore: Strauss W.L.

Titolo libro o rivista: The Illustrated Bartsch 10 Commentary. Sixteenth Century German Artists: Albrecht Dürer

Luogo di edizione: New York

Anno di edizione: 1981

Codice scheda bibliografia: F0140-00016

V., pp., nn.: v. 10 Comm. pp. 298-299 n. 1001.240

BIBLIOGRAFIA [4 / 6]

Genere: bibliografia specifica

Autore: Meder J.

Titolo libro o rivista

Dürer-Katalog, ein Handbuch über Albrecht Dürers Stiche, Radierungen, Holzschnitte, deren Zustände, Ausgaben und Wasserezeichen

Luogo di edizione: Wien

Anno di edizione: 1932

Codice scheda bibliografia: F0130-00041

V., pp., nn.: n. 149

BIBLIOGRAFIA [5 / 6]

Genere: bibliografia specifica

Autore: Schoch R./ Mende M./ Scherbaum A.

Titolo libro o rivista: Albrecht Dürer. Das druckgraphische Werk

Luogo di edizione: München

Anno di edizione: 2001-2004

Codice scheda bibliografia: F0140-00010

V., pp., nn.: v. II n. 210

BIBLIOGRAFIA [6 / 6]

Genere: bibliografia specifica

Autore: Fara G.M.

Titolo libro o rivista

Albrecht Dürer: originali, copie, derivazioni. Inventario Generale delle Stampe I. Gabinetto Disegni e Stampe degli Uffizi

Luogo di edizione: Firenze

Anno di edizione: 2007

Codice scheda bibliografia: F0130-00032

V., pp., nn.: pp. 232-234 n. 90dd

COMPILAZIONE

COMPILAZIONE

Anno di redazione: 2010

Ente compilatore: Musei Civici di Pavia

Nome: Gritti, Jessica

Referente scientifico: Aldovini, Laura

Funzionario responsabile: Zatti, Susanna